

# ARKEOLOGISEN KOHTEEN TARKASTUS

974	01	0012
-----	----	------

## Tunnistetiedot

Kunta: Närpiö/Ylimarkku Inventointinumero: Sk1 12  
 Alue: Övermark, Högmossen Luokka: 2  
 Nimi: Jämnåsen 2 Ajoitus: kivikausi  
 Kohteen laji: asuinpaikka Lukumäärä: \_\_\_\_\_  
 Kohteesta muita kortteja \_\_\_\_\_ kpl (ks. täyttöohjeet)  
 Tarkastaja: Mirja Miettinen Tarkastusaika: 1979/V

## Sijaintitiedot

Peruskartta 1241 09 Övermark Pinta-ala \_\_\_\_\_  
 x = 694782 y = 152902 z = 42-450m  
 Suunta ja etäisyys kirkosta tms. \_\_\_\_\_

## Hoito ja kunto (ks. täyttöohjeet)

A  B  C  D  E  F  G

## Tila ja omistaja (ks. täyttöohjeet)

Kylä/kaupunginosa: Övermark  
 Tila/Rno/Nimi 21:84,21:12,21:81  
 tai Kortteli/tontti/palsta \_\_\_\_\_  
 Omistaja: \_\_\_\_\_ Puhelin: \_\_\_\_\_  
 Osoite: \_\_\_\_\_ Postitmp: \_\_\_\_\_  
 Kiinteistötunnus   vuokrattu, ks huomautukset  
 Lisää kiinteistöjä kpl

## Aiemmat tiedot:

## Aiemmat löydöt:

Tarkastuslöydöt: KM 20877

# TARKASTUSKERTOMUS

## Liitteet:

kartat pk ote

muut liitteet:

negatiivit:

diat:

**Tarkastuksen aihe:** Werner Brännäs & co ilmoitus havainnoista

## Kohteen kuvaus:

Paikka sijaitsee Övermarkin koillisosassa, valtatie 8 itäpuolella n 1,7 km, Jämnåsenin ylänkömaan eteläosassa, Högmossenin ja Trommossenin välissä olevalla pitkällä, kapealla moreeniharjanteella, Lillåsta n 1,7 km pohjoiseen, Jämnåsenilta etelään vievän metsäautotien varrella. Tieleikkauksessa oli paikalla laajentuma, jossa vanha pieni hiekkakuoppa. Löydöt kuopan reunoilta ja tieleikkauksesta n 100 m matkalta. Tarkempi laajuus tuntematon.

**Ympäristö ja maasto:** (vesistö, vesistököödi, rakennukset, tiet, sorakuopat jne)  
Närpiönjoen itäpuolella, siihen laskevan Lillån pohjoispuolella

**Laajuuden arviointiperuste:**

**Luokitusehdotus perusteluineen:** 2

**Ehdotus suoja-alueeksi:**

**Havaintomahdollisuudet:** hyvät

**Opas:** Övermark hembygdsföreningin jäseniä

**Rauhoitustoimenpiteet maastossa:**

**Tiedossa olevat maankäyttösuunnitelmat, kiireellisyys:**

**Lähilöytöjä:** runsaat 4 km etelään Högåsenin asuinpaikka, Övermark 13 ja rökkiöt 14, pohjoisessa Pirttikylän rajalla us. asuinpaikkoja, mm Övermark 5 Jänmäsen 1

\*\*\*\*\*

### Selostus jätetty

konsepti 1979/

Hki

Mirja Miettinen

puhtaaksikirj.

9.12.1999

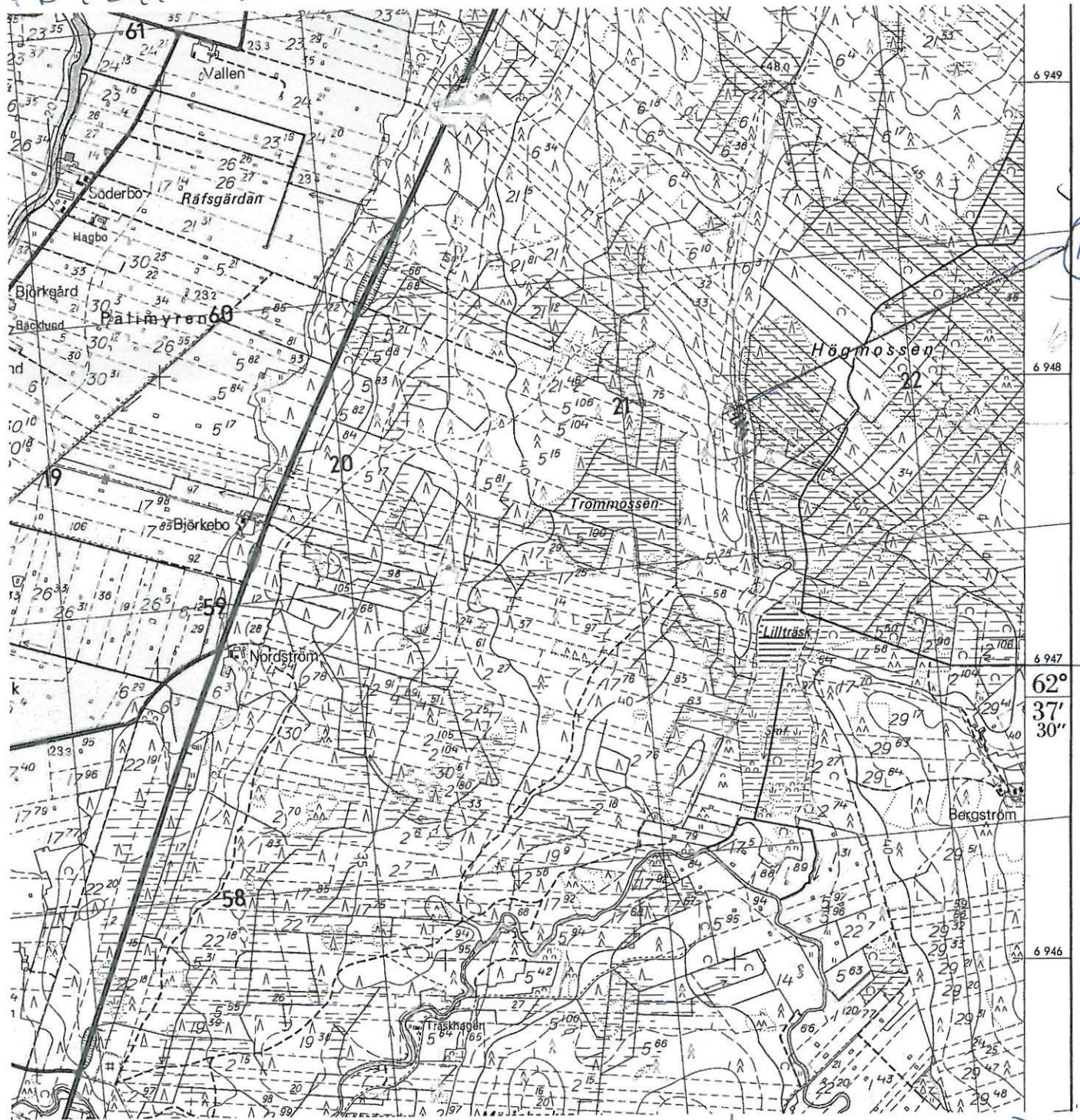
Aika

Paikka

Allekirjoitus



PK 121 09 ÖVERKART



6 949  
6 948  
6 947  
6 946

62°  
37'  
30"

12

1528

1529

1530

NÄRPIÖ / KLIMARKEO 12 JÄMNÄSEN 2