



# TARKASTUSKERTOMUS

## Liitteet:

kartat pk ote

muut liitteet:

negatiivit:

diat:

**Tarkastuksen aihe:** Närpes Hembygdsföreningin ilmoitus

## Kohteen kuvaus:

Valtatie 8 itäpuolella, Bredåsenilta ja Svinbergetiltä koilliseen, pitkän ja kapean Karvamossenin kaakkoisreunalla, loivalla länsirinteellä, metsämaassa kivistä rakennettu, suunnileen suorakulmainen kiviaitaus, koko n 8/10 m x 28 m. kivistä ladotun muurin leveys n 1,5-1,8 m, korkeus 0,5-0,7 m. Sisäpuolella turpeen alla hyvää multamaata. Metsäkasvillisuus paikalla rehevää (rinnelehto?). Muurissa ainakin yksi ihmisenmentävä porttiaukko.

Aitaus liittyyne historiallisen ajan viljelyyn, aikaan jolloin karja kulki metsissä laitumella ja viljelykset oli aidattava (metsäpelto, kaski tms?). Paikan viljelyyn ei tiedetä liittyvän perimätietoa oppaiden mukaan

**Ympäristö ja maasto:** (vesistö, vesistöködi, rakennukset, tiet, sorakuopat jne)

**Laajuuden arviointiperuste:**

**Luokitusehdotus perusteluineen:** 2/3

**Ehdotus suoja-alueeksi:**

**Havaintomahdollisuudet:**

**Opas:** Närpes Hembygdsföreningenin jäseniä

**Rauhoitustoimenpiteet maastossa:**

**Tiedossa olevat maankäyttösuunnitelmat, kiireellisyys:**

**Lähilöytöjä:**

\*\*\*\*\*

**Selostus jätetty**

konsepti 1978/

Hki

22.11.1999

Aika

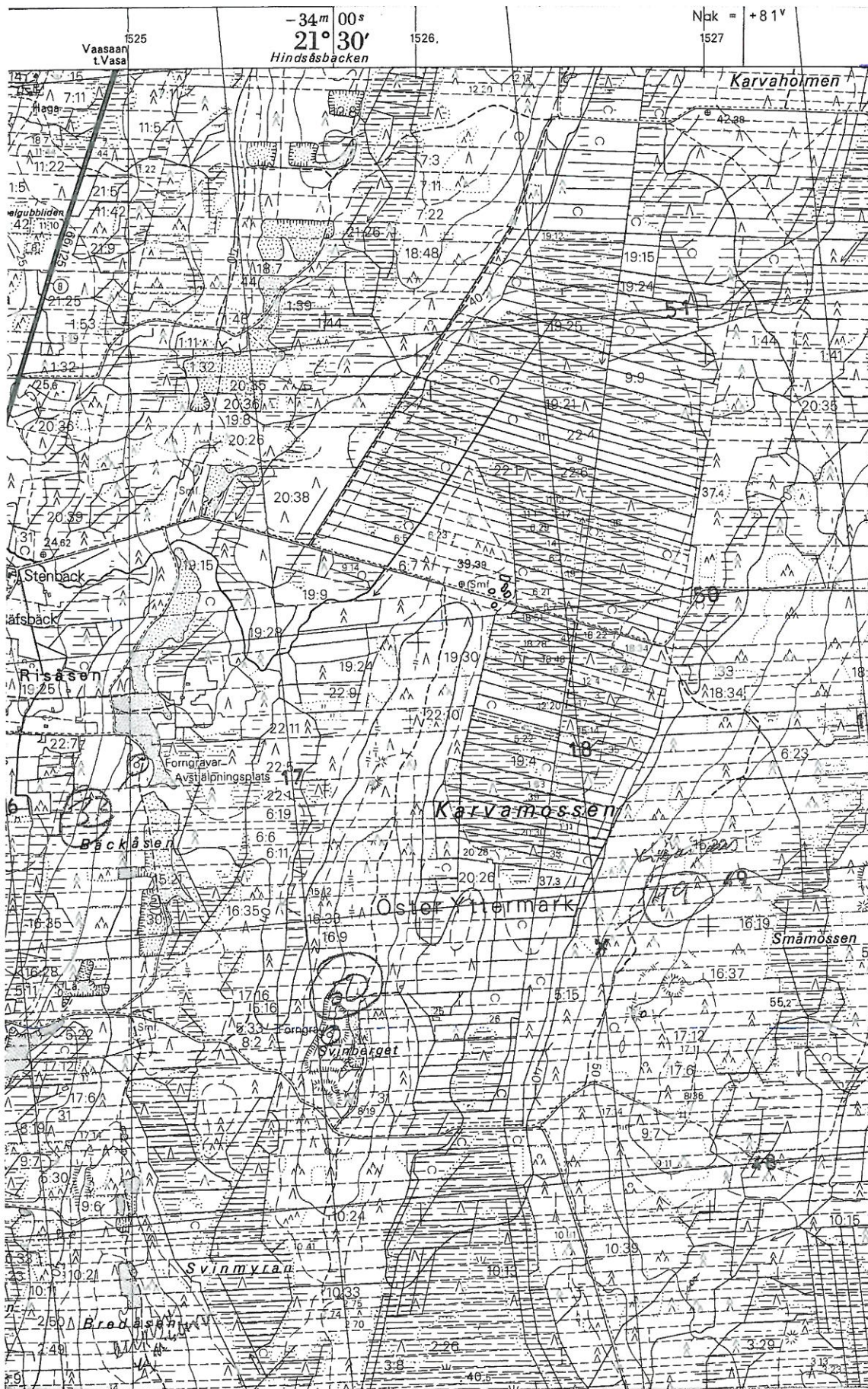
Paikka

Mirja Miettinen

Allekirjoitus



NÄRPIÖ 49, KARVAMÖSSEN



PK 1241 08 ÖSTRA YTTERMARK