

ESIHISTORIAAN TSTO 92/13.4.1987

MJRTH 01 0001

ESIHISTORIALLISEN KOHTEEN TARKASTUS

Tarkastanut Mirja Miettinen

Aika heinäk. 1978

Kohde 3, röykkiöt

Kunta Närpiö/Ylimarkku/Övermark

Ajoitus mitä ?

Alue _____

Nimi Källsbacken

Mj-rekisteri n:o SKL 1

Mj-luokka I

Peruskartta (n:o, nimi, vuosi) 1242 07 PORMOSSEN

Peruskoordinaatit: x = xx)6953 54, y = 525 82, z = 37 m

Yhtenäiskoordinaatit: p = _____, i = _____, k = _____

Suunta ja etäisyys kirkosta tms. Ylimarkun-Pirttkylän rajan lähellä,
n. 1,5 km SW rajalta, Västrososenin länsipuolella

Mj:n laajuus (alueen rajakoordinaatit lisäykseen) _____

Kylä, kaupunginosa Övermark

Alue (kylän osa, kortteli tms.) _____

Tila, palsta, tontti tms.; RN:o; paikan lähempi nimi _____

Omistaja, vuokraaja, osoite, puhelin _____

Aikaisemmat tiedot (verfikaatit, tarkastukset, tutkimukset, mj-luettelot, kirjallisuutta) merk. peruskartalle 1967

Aikaisemmat löydöt (museonumerot) _____

Tarkastuslöydöt _____

Liitteet: ~~peruskartta~~ peruskarttaote, muita karttoja _____
 valokuvat neg. 64677-64678, diat n:o _____

Tarkastuksen aihe Ylimarkun kohteiden tark.

Ympäristö (rakennukset, tiet, vesistöt, hiekkakuopat ym.; karttaluonnos, mikäli muutoksia peruskartasta) _____

metsäautotien itär., moreenimäen laella, joka mäki
ympäristöineen hakattu aukeaksi

Kohteen kuvaus (maaston laatu: pelto, metsä, ranta tms.; Muoto: mäki, rinne tms.
 Maaperä: Kasvillisuus. Huomiot kohteesta. Aikaisemmin tutkittu osa. Koekuopat jne.,
 Muutokset aikaisemmasta. Nykyinen kunto.) _____

kolme röykkiötä: 1) suuri, n 8-10 m läpim. keskellä
laajempi kuoppa, reunoilla pienempiä, sij. lähinnä
tietä, korkea/kekomainen

2) n 30 m edellisestä SE, röykkiö, läpim. n 7-8 m,
suuri maakivi NW päässä

3) mäen eteläreunalla, pensaikon ja hakkuuaukean rajal-
la, läpim. n 8 m, matala, risujen peitossa

Paikka on ympäristöstään kohoava mäenkumpare, sijainti

keskeinen, näkyvä. Röykkiöt suht. hyväkuntoisia,
alue kunnostettuna sopiva nähtävyydeksi.

Alueen laajuuden arviointiperuste _____

Luokitusehdotus perusteluineen I, kunnostettuna ja siistittynä _____

Ehdotus suoja-alueeksi perusteluineen _____

Havaintomahdollisuudet hyvät

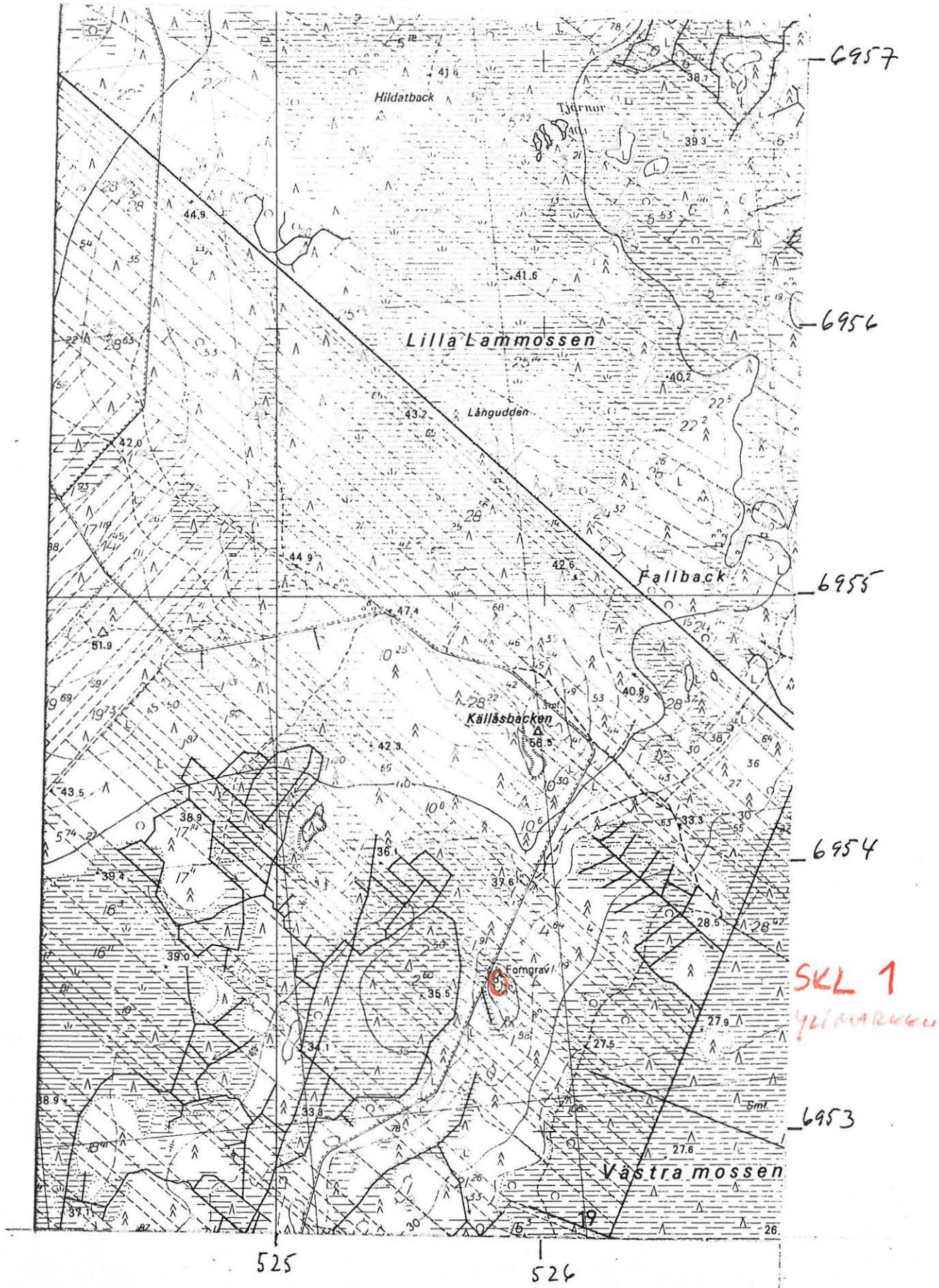
Opas Övermarks hembygdsförening rf

Rauhoitustoimenpiteet maastossa (yhteys maanomistajaan, kiireelliset ilmoitukset
jne) _____

Tarpeelliset jatkotoimenpiteet _____

rauhoitustaulu lähetetty Övermarkshembygdsföreningille,
joka luvannut pystyttää.

1242 07 PÖRTHOSSEN



64677



NÄRPIÖ/YLIMARKKU
KÄLLÄSBÄCK
SKL ①
Röykeöryhmiä mäellä
TARK. 1978

Röykeö ① / mäellä

64678



Röykeö ③ / NW-szt

M. Blom 1978