

M a a r i a.

=====

Kärsämäen uuden hautausmaan kivikautinen asuinpaikka.

Turun kaupungin historiallisen museon intendentin määräyksestä suoritti allekirjoittanut kesäkuun 26 - 27 p:nä 1939 tutkimuksen Maarian pitäjän n.s. Kärsämäen uudella hautausmaalla. Ojia kaivettaessa aitoja varten oli paikalta löydetty lukuisia kivilatomoja, joista osa oli tullut hävitetyksi, mutta suurin osa kumminkin säilynyt verrattain eheänä.

Paikka (katso yleiskarttaa) on loivasti etelään viettävä rinne. Maaperä on hautausmaan pohjoisosassa karkeata sandaa, etelämpänä sitä vastoin hienompaa. Hautausmaan luoteiskulmaan oli kaivettu noin 60 cm:n levyisiä oja joiden pohjalla sekä reunoissa vielä näkyi yhdeksän kivilatomoa. Kävi pian ilmi että kysymyksessä oli liesikiveykset, löydöistä päättäen nuoremmalta kampakeraamiselta ajalta. Löytyi sekä kvartsi- että muita kivilaji-iskoksia ja sitäpaitsi muutamia saviastioiden palasia; yhdessä oli soikeat reiät. (Löydöt on luetteloitu Turun. mus.).

Tutkittiin kolme kiveystä.

I) (Katso erikoiskarttaa. On mainittava että punnituksen kiinto- ja nollapiste on hautauskappelin oven viereinen kivi. Merkkinä on kiveen hakattu ympyrä). Heti pintaturpeen alla näkyi runsaasti nokea. Kiveys oli hyvin hajanainen ja luultavasti vahingoitettu. Kivien välistä löytyi paljon iskoksia ja kaikki esille tulleet keramiikan palaset. Lieden mitat oli noin $1\frac{1}{2}$ x 1 m ja syvyys 30 - 40 cm.

II) Tätä liettä ei kartoitettu koska se sattui keskelle ojaa ja niin ollen suurimmaksi osaksi oli poistettu ennen tutkimusta. Jäljelle jääneistä reunaosista löytyi jonkun verran kivi-iskoksia.

III) Hyvässä kunnossa oleva liesi (kts. erikoiskarttaa), ainoastaan länsilaitaa oli vähän vahingoitettu. Sen läpimitta oli noin 1 m ja syvyys 45 - 50 cm (kolme kivikerrosta). Löytyi hyvin paljon hiiliä ja nokea sekä ylhäällä että pohjalla, jossa maa oli tummaa ja rasvaista. Vain yksi iskos tuli näkyviin.

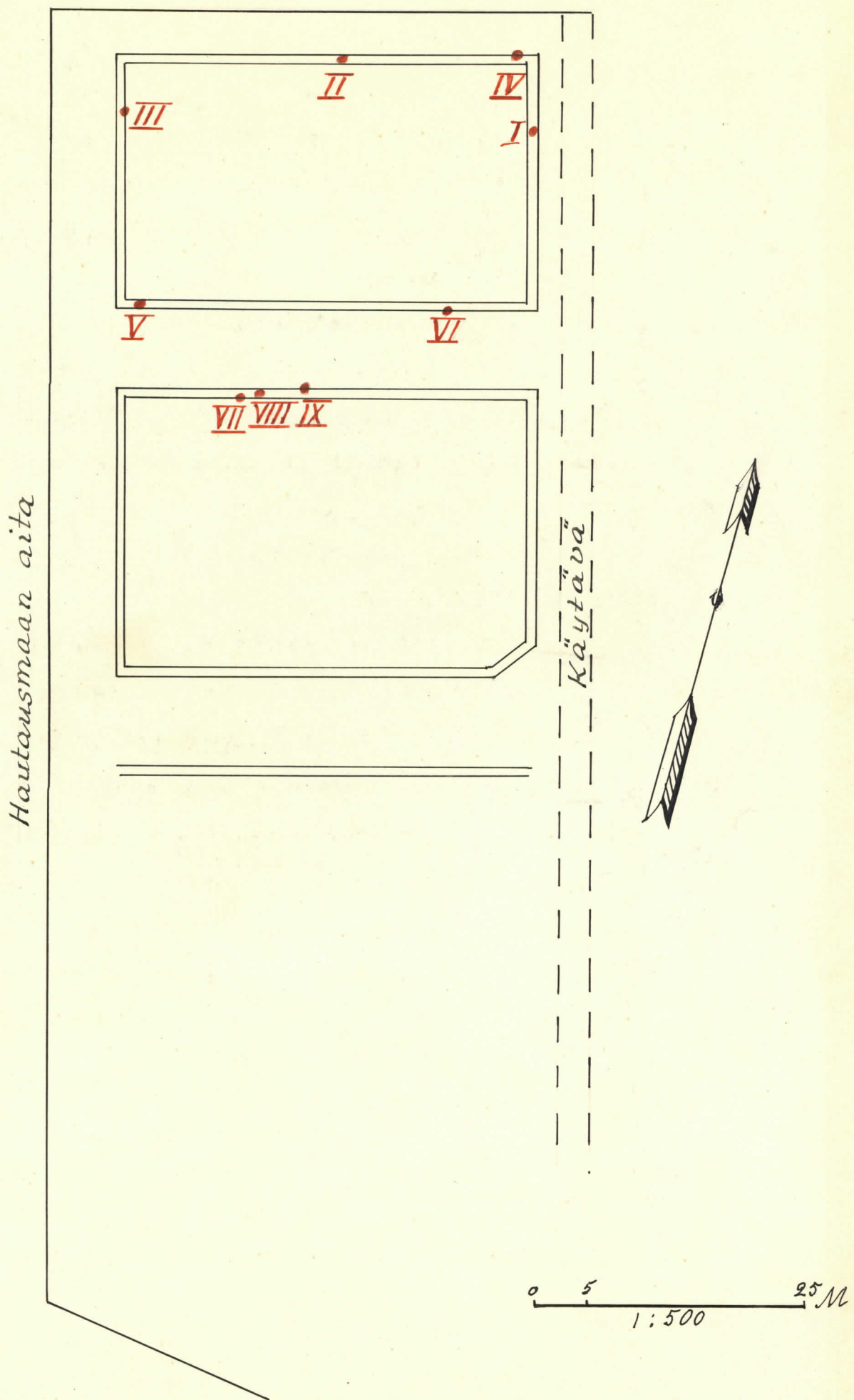
IV - IX) Ei tutkittu.

Liesien läpileikkauksessa oli ylinnä turvekerros, sen alla punaista palanutta sientä, jossa ylimmät liesikivet. Nämä olivat tavallisia mukulakiviä. Alempana oli maa tummempaa, esiintyi nokea ja hiiltä. Alinna tuli koskematon maa vastaan, siis harmaankeltainen sora. Läpimitta oli yleensä noin 1 m, syvyys turpeen alla vaihteli.

Pikatutkimuksen päämäärä oli saavutettu koska oli käynyt ilmi, että paikalla on ennen tuntematon kampakeraaminen asuinpaikka. Paikka jätettiin entiseen kuntoonsa ja annettiin lupa istutustöiden jatkamiseen. Aikomuksena on myöhemmin - mahdollisesti syksyllä suorittaa paikan perusteellinen tutkimus.

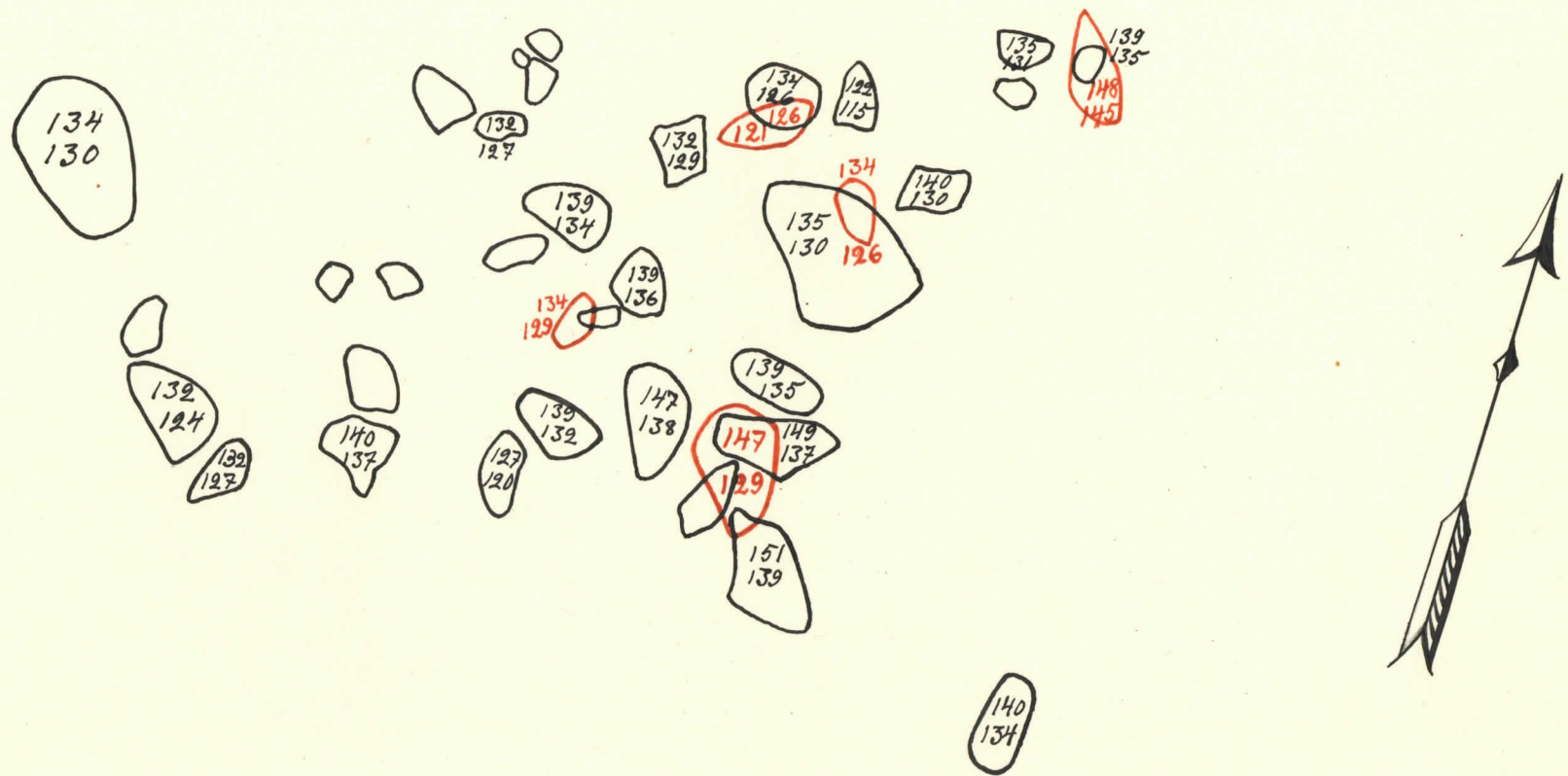
Tenhola 30/VII 1939.

Erinduan



Maaria, Kärämäen uusi hautausmaa
Kivikautinen asuinpaikka

Yleiskartta
C. O. Nordman, Kesäkuu 1939



— ylempänä
 — alempana

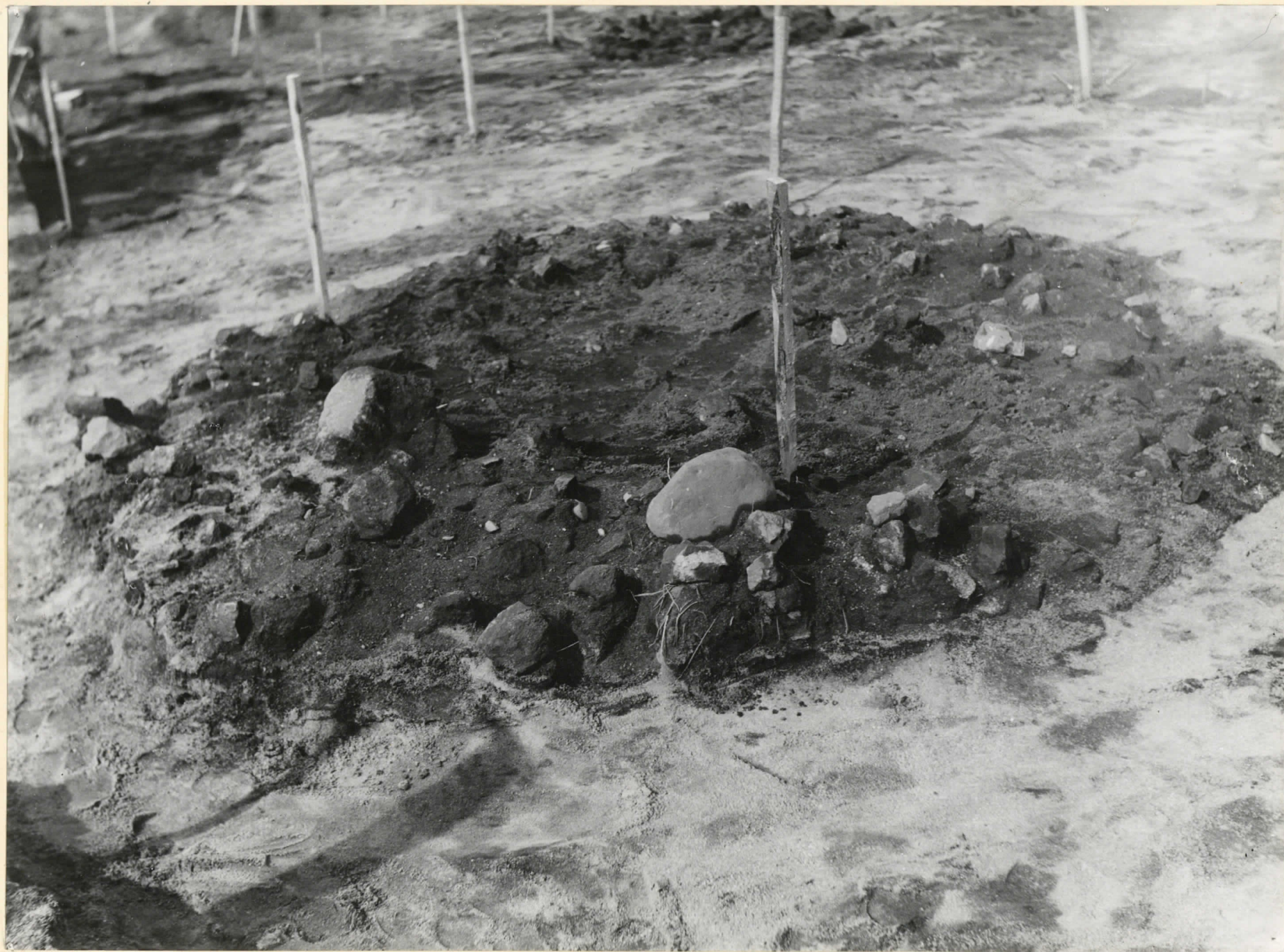
Pintaturpeen punnitustuku 149
 Pohjan " 64

Maaria, Kärsämäen uusi hautausmaa
 Kivikautinen asuinpaikka
 Liesi I
 C. O. Nordman, kesäkuussa -36.
 1:10



Maria, Kuisamäki, kivitys-avattavasti asuinonpohja, sen keskellä 2 polttohaattia.

Nauis, Kisoämäki, Iso (3x3 m) Kivikautien huoppalissi.



38.

LIESI

LIESI