

ARKEOLOGISEN KOHTEEN TARKASTUS

--	--	--

Tunnistetiedot

Kunta: Nurmijärvi Inventointinumero: _____
 Alue: Järventaus Luokka: 2
 Nimi: Simonsberg 2 Ajoitus: kivikausi
 Kohteen laji: mahdollinen asuinpaikka Lukumäärä: 1
 Kohteesta muita kortteja _____ kpl (ks. täyttöohjeet)
 Tarkastaja: Helena Ranta Tarkastusaika: 19.9.2002

Sijaintitiedot

Peruskartta 2043 03 NURMIJÄRVI Pinta-ala _____
 x = 6704 175 y = 2544 171 z = n. 52 m mpy
 p = 6705 924 i = 3379 036
 Suunta ja etäisyys kirkosta tms. n. 1,6 km Nurmijärven kirkosta etelälounaaseen

Hoito ja kunto (ks. täyttöohjeet)

A B C D E F G

Tila ja omistaja (ks. täyttöohjeet)

Kylä/kaupunginosa: Kirkonkylä
 Tila/Rno/Nimi 14:59 Simonsberg
 tai Kortteli/tontti/palsta _____

Omistaja: Kalle Koskinen Puhelin: _____

Osoite: Kirkkotie 756 Postitmp: 01900 Nurmijärvi

Kiinteistötunnus vuokrattu, ks. huomautukset

Lisää kiinteistöjä kpl

Aiemmat tiedot: -

Aiemmat löydöt: -

Tarkastuslöydöt: Pertti Liljan Museovirastoon toimittama ydin ja tarkastuksen yhteydessä löydetty iskos, KM 33384:1-2

TARKASTUSKERTOMUS

Liitteet:

kartat	ote peruskarttalehdestä 2043 03 NURMIJÄRVI
muut liitteet:	kuvataulu
negatiivit:	125362
diat:	

Tarkastuksen aihe: Pertti Liljan (os. Gunnarintie 8, 01800 Klaukkala) ilmoitus

Kohteen kuvaus:

Mahdollinen asuinpaikka sijaitsee pohjoiseen viettävällä peltorinteellä, pellon poikki kulkevan peltotien itäpuolella. Paikka on ollut 1900-luvun alkupuoliskolla kuivatun Nurmijärven rantavyöhykettä. Löydöt, kvartsiydin ja -iskos, on poimittu savisesta pellostä.

Tarkastuksen yhteydessä ei ollut mahdollista tehdä koekuopitusta.

Ympäristö ja maasto: (vesistö, vesistököödi, rakennukset, tiet, sorakuopat jne)

Kohde on sijainnut 1900-luvun alkupuoliskolla kuivatun Nurmi- eli Kirkkojärven rannassa.

Laajuuden arviointiperuste:

Luokitusehdotus perusteluineen:

2

Ehdotus suoja-alueeksi:

Havaintomahdollisuudet:

Opas: Pertti Lilja (os. Gunnarintie 8, 01800 Klaukkala)

Rauhoitustoimenpiteet maastossa:

Tiedossa olevat maankäyttösuunnitelmat, kiireellisyys:

Lähilöytöjä:

Selostus jätetty

3.3.2004

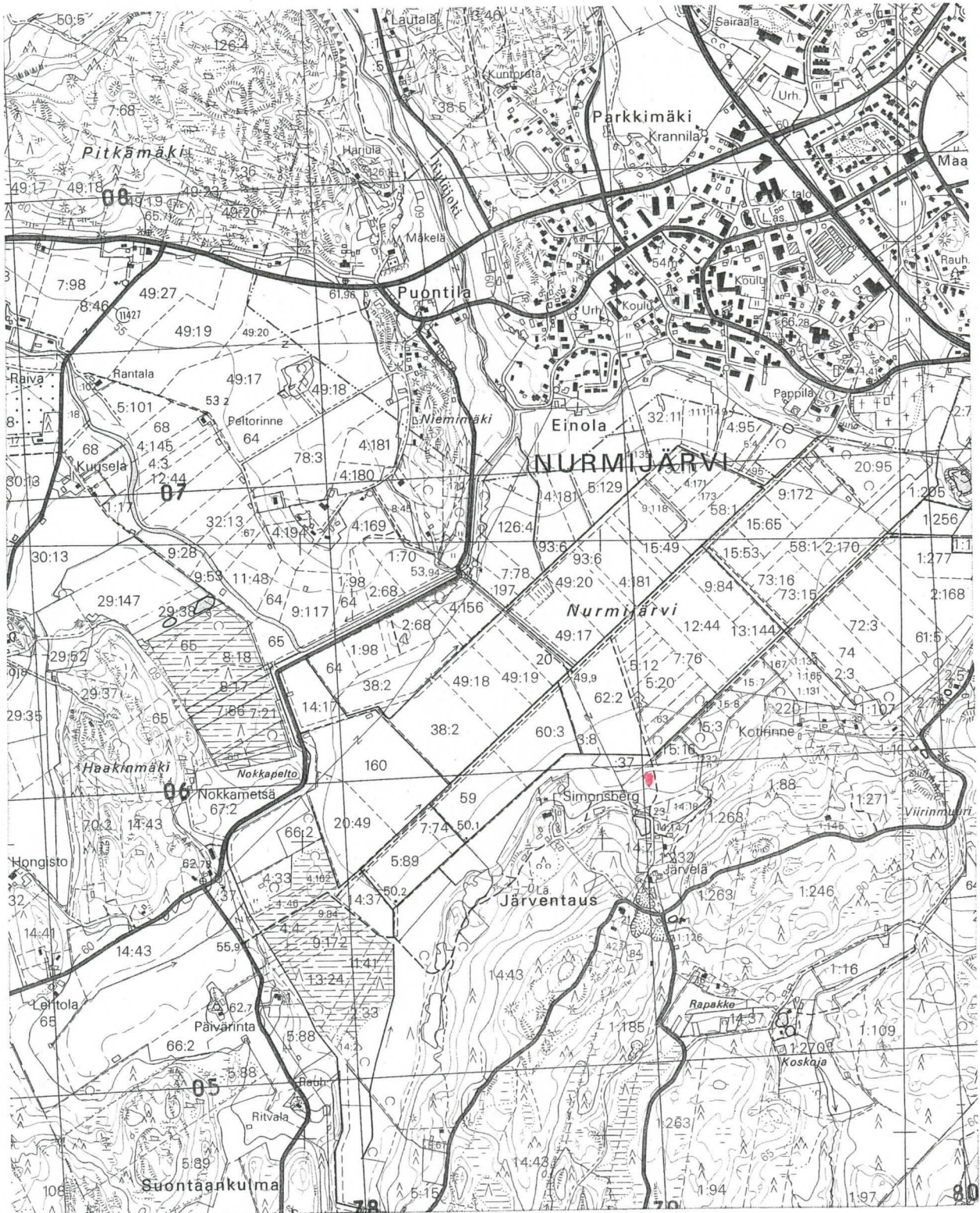
Aika

Helsingissä

Paikka

Milena Ranta

Allekirjoitus



Ote peruskartasta 2043 03 NURMIJÄRVI

NURMIJÄRVI SIMONSBERG 2

NURMIJÄRVI SIMONSBERG 2



125362

Kvartsiydin- ja -iskos KM 33384:1-2 ovat löytyneet pellon pinnalta. Löytöpaikka kuvan etualalla. Kuvattu koillisesta.