

TARKASTUSKERTOMUS

Liitteet:

kartat	ote peruskarttalehdestä 2043 03 NURMIJÄRVI
muut liitteet:	kuvataulu
negatiivit:	125359-61
diat:	

Tarkastuksen aihe:

Pertti Liljan (os. Gunnarintie 8, 01800 Klaukkala) ilmoitus

Kohteen kuvaus:

Röykkiöt sijaitsevat pääasiassa havupuita kasvavassa metsässä lähellä etelä-pohjoissuuntaisesti kulkevaa pellonreunaa, n. 30 m pellon reunasta. Maa nousee pellosta terassimaisesti kohti kaakkoa.

Paikalla havaittiin neljä selkeää sammalpeitteistä röykkiötä. Maaperä on erittäin kivistä ja alempana metsän reunassa on pelloilta nostettuja kiviä, joista osa on kasattu myös röykkiömäisiksi kasoiksi.

Soikean muotoiset röykkiöt on koottu halkaisijaltaan noin 30 cm:n kokoisista kivistä maapohjalle.

Röykkiö A: eli lähimpänä pellon reunaa sijainnut röykkiö, koko 1,50 x 1,0 x 0,60 m. Päällimmäisiä kiviä on liikuteltu.

Röykkiö B: edellisestä 8 m kaakkoon, koko 3,0 x 1,1 x 0,40 m
Peitteisyyden takia vain röykkiöstä B saatiin satelliittipaikannus: $x = 6704\ 181$ / $p = 6705\ 922$; $y = 2544\ 352$ / $i = 3379\ 217$

Röykkiö C: edellisestä 10 m pohjoiseen; koko 2,5 x 1 x 0,40 m
Röykkiön itäpuolelta, aivan röykkiön vierestä, on otettu jonkin verran maata ja kasattu röykkiön päälle

Röykkiö D: edellisestä 4 m koilliseen; koko 2,5 x 1 x 0,40 m

Röykkiöt saattavat olla viljelyröykkiöitä, mutta asian varmistaminen vaatisi tarkempia tutkimuksia.

Ympäristö ja maasto: (vesistö, vesistököödi, rakennukset, tiet, sorakuopat jne)

Kohde on sijainnut 1900-luvun alkupuoliskolla kuivatun Nurmi- eli Kirkkojärven etelärannan tuntumassa.

Laajuuden arviointiperuste:

Luokitusehdotus perusteluineen:

2

Ehdotus suoja-alueeksi:

Havaintomahdollisuudet:

Opas: Pertti Lilja (os. Gunnarintie 8, 01800 Klaukkala)

Rauhoitustoimenpiteet maastossa:

Tiedossa olevat maankäyttösuunnitelmat, kiireellisyys:

Lähilöytöjä:

Selostus jätetty

3.3.2004

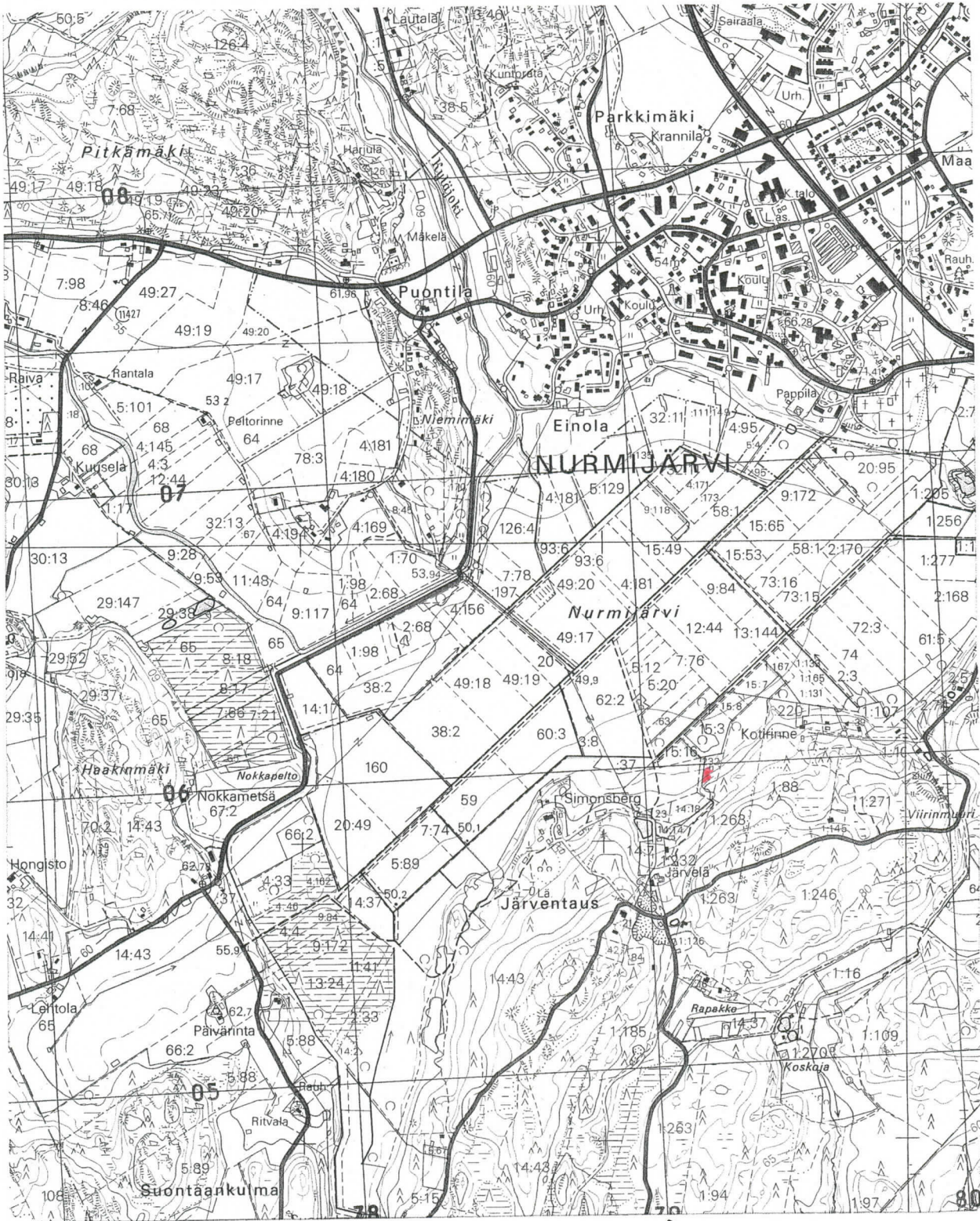
Aika

Helsingissä

Paikka

Mikko Ranta

Allekirjoitus



Ote peruskartasta 2043 03 NURMIJÄRVI

NURMIJÄRVI JÄRVELÄ

NURMIJÄRVI JÄRVELÄ



125361

Röykkiöt sijaitsevat metsässä, lähellä etelä-pohjois-suuntaisesti kulkevaa pellonreunaa, kuv. lännestä.



125359

Röykkiö B, kuvattu länsiluoteesta



125360

Röykkiö A, kuvattu etelästä