



# TARKASTUSKERTOMUS

## Liitteet:

kartat pk ote

muut liitteet: \_\_\_\_\_

negatiivit: \_\_\_\_\_

diat: \_\_\_\_\_

## Tarkastuksen aihe:

**Kohteen kuvaus:** Kimonjokilaakson länsipuolella, Oravaistentehtaalta n 1 km länteen on viljelysten kaakkoispuolella Blåkullen niminen mäki-kallioalue. Sen laella kerrottiin olleen hajoitettua rökkiötä. Tiedon oli välittänyt 1968 Oravaisissa MH\_n täydennyskartoituksen yhteydessä liikkunut Ari Siiriäinen. V 1975 paikalla käytiin etsimässä rökkiötä alueen pohjoisrinteeltä, tuloksetta. Kallion laella, keskivaiheilla oli painanteessa kiviä, jonkinlainen pieni latomus tai sellaisen jäänteitä. Kivikasaa oli aikojen kuluessa kovasti hajoiteltu; sen alkuperäisestä muodosta tai tarkoituksesta ei ole enää tietoa. Kohde saattaa olla luontainenkin ?

**Ympäristö ja maasto:** (vesistö, vesistököödi, rakennukset, tiet, sorakuopat jne)

**Laajuuden arviointiperuste:**

**Luokitusehdotus perusteluineen:** 3 /tuhoutunut ja epämääräinen

**Ehdotus suoja-alueeksi:**

**Havaintomahdollisuudet:**

**Opas:** Oravais hembygdsföreningin jäseniä

**Rauhoitustoimenpiteet maastossa:**

**Tiedossa olevat maankäyttösuunnitelmat, kiireellisyys:**

**Lähilöytöjä:**

\*\*\*\*\*

**Selostus jätetty**

konsepti 1975

Hki

Mirja Miettinen

puhtaaksikirj.

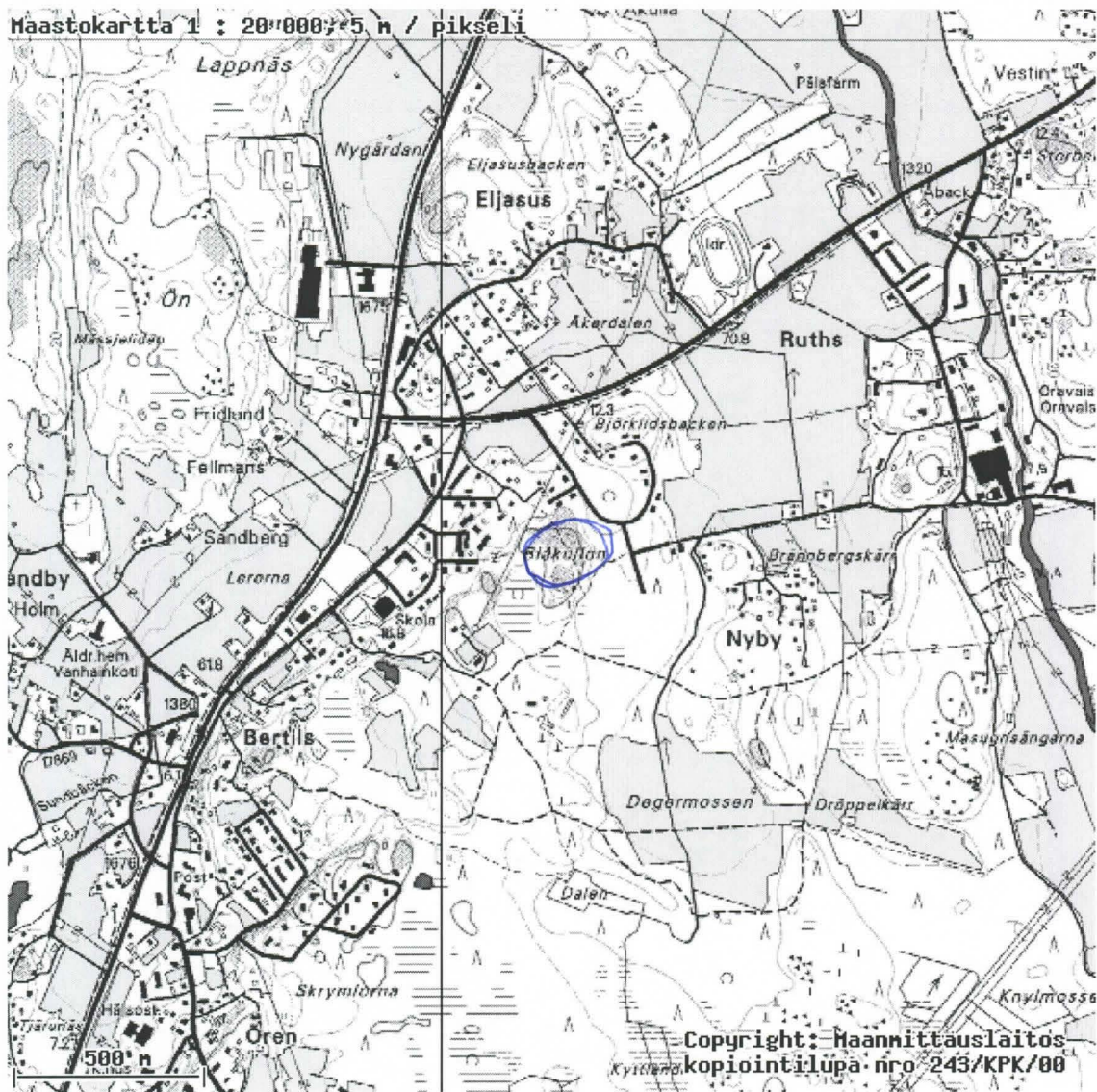
26.4.2001

Aika

Paikka

Allekirjoitus

Maastokartta 1 : 20 000, 5 n / pikseli



ORAVALS 14 BLÄKULLEN