

# ARKEOLOGISEN KOHTEEN TARKASTUS

545	01	0020
-----	----	------

## Tunnistetiedot

Kunta: Närpiö Inventointinumero: 545 01 0020  
 Alue: Finby Luokka: 1/2  
 Nimi: Lassanders Ajoitus: moniperiodi  
 Kohteen laji: jatulintarha, kivivalli,röykki Lukumäärä: 3  
 Kohteesta muita kortteja \_\_\_\_\_ kpl (ks. täyttöohjeet)  
 Tarkastaja: Petteri Pietiläinen Tarkastusaika: 19.8. 2000

## Sijaintitiedot

Peruskartta 1241 08 Östra Yttermark Pinta-ala \_\_\_\_\_  
 x = 6931 64 y = 1542 23 z = 20  
 Suunta ja etäisyys kirkosta tms. Svartbäckenin tieltä 650m länteen metsätietä

## Hoito ja kunto (ks. täyttöohjeet)

A  B  C  D  E  F  G

## Tila ja omistaja (ks. täyttöohjeet)

Kylä/kaupunginosa: \_\_\_\_\_  
 Tila/Rno/Nimi 2:53 Lassanders, 403 Finby  
 tai Kortteli/tontti/palsta \_\_\_\_\_  
 Omistaja: \_\_\_\_\_ Puhelin: \_\_\_\_\_  
 Osoite: \_\_\_\_\_ Postitmp: \_\_\_\_\_

Kiinteistötunnus 

5454	0300	0200	53
------	------	------	----

 vuokrattu, ks huomautukset  
 Lisää kiinteistöjä \_\_\_\_\_ kpl

## Aiemmat tiedot:

1972 inv. Markku Torvinen  
 1987 tark. Mirja Miettinen

## Aiemmat löydöt:

## Tarkastuslöydöt:

# TARKASTUSKERTOMUS

## Liitteet:

kartat peruskarttaote

muut liitteet:

negatiivit:

diat:

## Tarkastuksen aihe:

Mielenkiintoisen kohteen sijainti ajomatkan päässä Isojoelta, jossa allekirjoittanut oli koekaiivauksella.

## Kohteen kuvaus:

Paikallinen kotiseutuyhdistys oli asettanut paikalle opaskilvet ja infotaulun, joten paikka oli helppo löytää. Tosin opaskilvet ja infotaulu olivat jo varsin rapistuneessa kunnossa, eikä niitä ole huollettu ainakaan viimeisten viiden vuoden aikana. Itse tarha ja kivivalli olivat lähes kokonaan sammal- ja turvekerroksen peitossa, mutta ehjänä ja erittäin hyvin säilyneenä. Ristikeskustaisen tarhan keskelle oli isketty metallipaalu. Röykkiöitä en havainnut.

Tämä jatulintarha on yksi parhaiten säilyneitä ja kauneimpia esimerkkejä ns. sisämaan jatulintarhoista.

**Ympäristö ja maasto:** (vesistö, vesistöködi, rakennukset, tiet, sorakuopat jne)  
metsäsaareke peltojen keskellä

**Laajuuden arviointiperuste:**

**Luokitusehdotus perusteluineen:**

**Ehdotus suoja-alueeksi:**

**Havaintomahdollisuudet:**

**Opas:**

**Rauhoitustoimenpiteet maastossa:**

**Tiedossa olevat maankäyttösuunnitelmat, kiireellisyys:**

**Lähilöytöjä:**

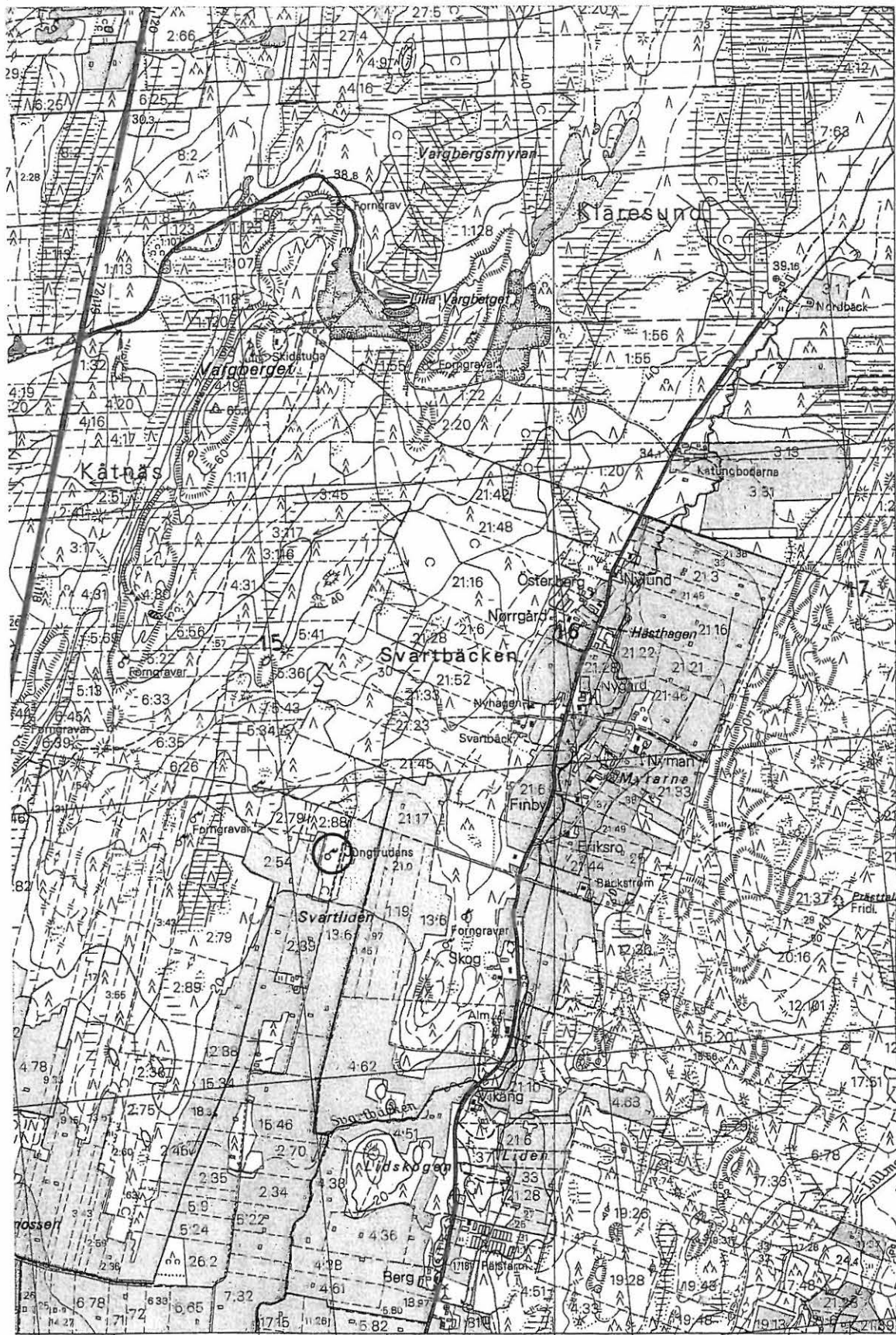
\*\*\*\*\*

**Selostus jätetty**

Aika 19.2000

HELSINGISSÄ  
Paikka

*P. Mäkelä*  
Allekirjoitus



Nak = +82°	1524	Nak = -7°	1525
32 14	32 15	1241 07	32 16

**Lillmossen**  
 21° 30'  
 -34m 00s