

Arkeol. t. 10 / 9.2.1993

ARKEOLOGISEN KOHTEEN TARKASTUS

412

974	07	0013
-----	----	------

Tunnistetiedot

Kunta: MÄRKÖ Inventointinumero: SK 2 (13) ^{ÖVERMARK}

Alue: ÖVERMARK Luokka: II

Nimi: HÖGÅSEN 1 Ajoitus: Ki

Kohteen laji: ASP Lukumäärä: 1

Kohteesta muita kortteja _____ kpl (ks. täyttöohjeet)

Tarkastaja: Mung Jeeff Tarkastusaika: 16 15 1991

Sijaintitiedot

Peruskartta: 1241 09 ÖVERMARK Pinta-ala _____

x= _____ y= _____ z= _____

Suunta ja etäisyys kirkosta tms. _____

Hoito ja kunto (ks. täyttöohjeet)

A B C D E F G

Tila ja omistaja (ks. täyttöohjeet)

Kylä/kaupunginosa: _____

Tila/Rno/nimi: _____

tai Kortteli/tontti/palsta: _____

Omistaja: _____ Puhelin: _____

Osoite: _____ Postitmp: _____

Kiinteistötunnus: Vuokrattu, ks. huomautukset

Lisää kiinteistöjä kpl

Aiemmat tiedot:

toim. j. toiselt 1950

Aiemmat löydöt:

KM 21006 kovan

Tarkastuslöydöt:

KM 26977 keram., kovan

TARKASTUSKERTOMUS

Liitteet:

kartat _____
muut liitteet _____
negatiivit _____
diat _____

Tarkastuksen aihe:

Högäleem nylleion taaleantulise
yrtteyleem

Kohteen kuvaus:

Högäleem & ninnu, meebikin
Hä - j alquurlineen oleel
jon pomelelänjo oii ihidi 'Soraluoppu
(kotiavaleuoppia). 1980 lytyyt asuinpaika
(eli asy-mest) olivat kuopau reuualt,
jok yti eli lätes uunpöen kaurant,
Sen itoöymellee eli avolta uutta
kuoppa paina vaitaan neresleäidille
meddjalstille.
Kuoppa kosiiväikeiltä, kieleleceasti lytyi
lagnolla tasitelttaana keraamikaupala (26977:1)
vanksej eli alapuolelissa reuvara muuttama,
lisikni jirtain lytyi polij. jektii puolen kuop-
pian reuualt j tön ojalentleamleest.
Klaupeni on kavaa kielee, lätes kike-
tont tää lli ituntalee.

Ympäristö ja maasto: (vesistö, vesistökoodi, rakennukset, tiet, sorakuopat jne)

muutinen, p-valetti aakkaiden
valentti H:nime, jissa yllin teet
kinkkor, Alavimua, ten vaitteille
j rih alas uellasa, nime
j rih pisen ten alapuolella
korkkelaan.

Laajuuden arviointiperuste:

Luokitusehdotus perusteluineen:

II Koekainvettava

Ehdotus suoja-alueeksi: _____

Havaintomahdollisuudet: nyyt

Opas: ÖVERENCK HEM BYGGSTÄRÖNING

Rauhoitustoimenpiteet maastossa:

Tiedossa olevat maankäyttösuunnitelmat, kiireellisyys:
Koktane-otto - koekainvaus asp. laajuuden ja
jäljelle olevan osan väänämuiden vätkimien

Lähilöytöjä:
Rösköt Högräven Lada SKL (14)

Selostus jätetty

3/12 1992 Helen
Aika Paikka

Stig Niell
Allekirjoitus

Jatkotoimenpiteitä:

Huomautuksia (esim perimätieto) ja lisäyksiä:

Täyttöohjeita:

Tunnistetiedot

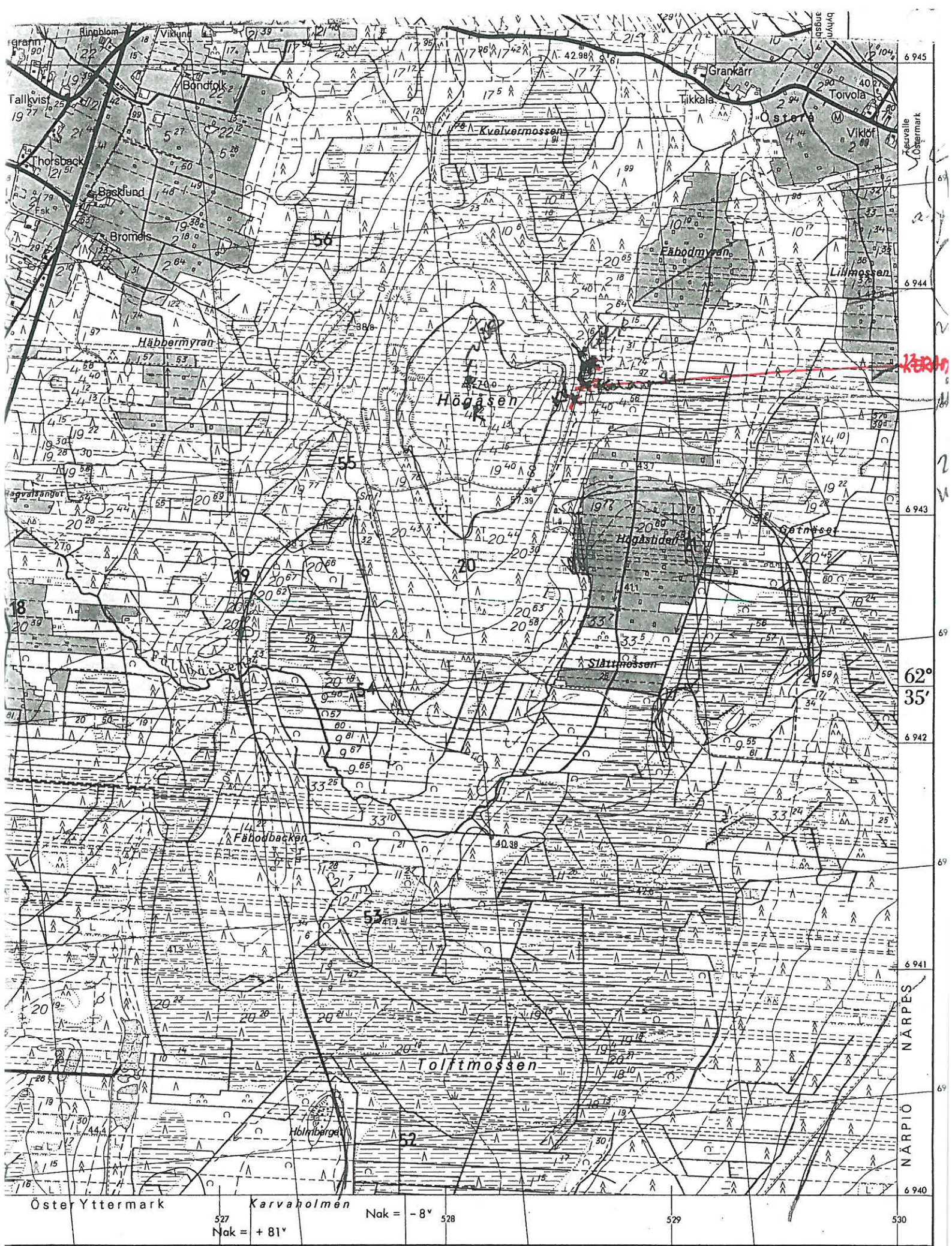
Mikäli kohteen alueella on useampia muinaisjäännöslajeja (esim. asuinpaikka ja röykkiöitä), täytä samalla nimellä ja inventoin-
tinumerolla useampi kortti

Hoito ja kunto

- A. Kunto:** 1=koskematon, 2= tutkittu osittain, 3= tutkittu kokonaan, 4=tuhoutunut osittain, 5= tuhoutunut kokonaan, 6=tutkittu ja tuhoutunut osittain, 7=tutkittu ja tuhoutunut kokonaan
- B. Alkuperäisyys:** 1=täysin alkuperäinen, 2=entisoity osittain, 3=entisoity kokonaan, 4=siirretty alkuperäiseltä paikaltaan
- C. Hoitotarve:** 1=vaatii entistämistä, 2=vaatii kunnostamista, 3=vaatii puhdistamista tai esiin kaivamista, 4=vaatii tuki- tai suo-
jarakenteita, 5=vaatii tutkimuksia tuhoutumisen estämiseksi, 6=vaatii jatkuvaa hoitoa, 7=ei vaadi hoitotoimenpiteitä
- D: Hoitotilanne:** 1=peruskunnostettu, 2= tuettu rakentein, 3=pidetään puhtaana
- E: Rajaustarkkuus:** 1=rajattu arvion pohjalta, 2= rajattu osittaisella koekaivauksella, 3= rajattu kokonaan epävarmasti koekai-
vauksin, 4= rajattu kokonaan luotettavin koekaivauksin, 5=rajattu näkyvien rakenteiden perusteella
- F: Vahvistustapa:** 1=rajattu vain muinaisjäännös, 2=rajattu vain suoja-alue, 3=rajattu sekä muinaisjäännös että suoja-alue
- G: Maastomerkintä:** 1=kuparitaulu, 2=kertova taulu, 3=paalurajaus ilman taulua, 4=paalurajaus ja taulu, 5= aitaus ja taulu,
6=rakennus ympärillä ja taulu

Tila ja omistaja

Mikäli kohde on useamman tilan tai kylän alueella, TÄYTÄ LISÄKORTTI



L. Särkinen (ABD), H. Kyriönen (B),
 K. Alavaikko (C), M. Rantanen (D)

Puhtauspiirustus 1:10 000 S. Räsänen
 Renritning 1:10 000

MAANMITTAUSHALLITUKSEN KARTTAPAINO HELSINKI 1971
 LANTMÄTERISTYRELSENS KARTTRYCKERI HELSINGFORS 1971

218

219

220

221

MC 1241 09 ÖVERMARK

SKL (13) ÖVERMARK