

**ARKEOLOGISEN KOHTEEN
TARKASTUS**

974	01	0014
-----	----	------

Tunnistetiedot

Kunta: Närpiö/Ylimarkku Inventointinumero: SKL 14
Alue: Övermark Luokka: 2
Nimi: Högåsen 2 Ajoitus: pronssikausi ?
Kohteen laji: röykkiöt Lukumäärä: 2
Kohteesta muita kortteja _____ kpl (ks. täyttöohjeet)
Tarkastaja: Mirja Miettinen Tarkastusaika: 1980 ja 1991

Sijaintitiedot

Peruskartta 1241 09 Pinta-ala _____
x = 6943 58/694348 y = 1528 08/152808 z = 70/65-70
Suunta ja etäisyys kirkosta tms. Övermarkin kirkosta n 4 km itäkaakkoon

Hoito ja kunto (ks. täyttöohjeet)

A B C D E F G

Tila ja omistaja (ks. täyttöohjeet)

Kylä/kaupunginosa: Övermark
Tila/Rno/Nimi _____
tai Kortteli/tontti/palsta _____
Omistaja: Einar Karlsberg ? Puhelin: _____
Osoite: _____ Postitmp: _____
Kiinteistötunnus vuokrattu, ks huomautukset
Lisää kiinteistöjä _____ kpl

Aiemmat tiedot:**Aiemmat löydöt:****Tarkastuslöydöt:**

TARKASTUSKERTOMUS

Liitteet:

kartat pk ote

muut liitteet:

negatiivit:

diat: ??

Tarkastuksen aihe: Övermark hembygdsföreningin ilmoitus

Kohteen kuvaus:

Närpiönjokilaakson itäreunalla, valtatie 8 itäpuolella olevan Högåsenin vuoren/mäen laella, kolmiomittauspisteen ja tornin lähellä, hakkuuaukealla kivisen mäen laella on 1)"kraatteriröykkiö", pyöreä, läpimitaltaan n 7 m, keskellä laaja kuoppa, jossa kasvaa pieni kuusi ja mänty; kuopassa myös 2 kantoa (tark 1980)
2) Tästä röykkiöstä n 80 m etelään, lakikivikon reunalla toinen, n 5 x 6 m röykkiö, kehämäinen, keskeltä kaiveltu (tark 1991).

Röykkiöt ihmisen aikaansaannoksia; voivat olla hautaröykkiöitä, mutta myös kivikkoon kaivettuja kuoppia, joiden ympärille on "kehitynyt vallia".
Ei tutkittu.

Ympäristö ja maasto: (vesistö, vesistököödi, rakennukset, tiet, sorakuopat jne)

Laajuuden arviointiperuste:

Luokitusehdotus perusteluineen: 2

Ehdotus suoja-alueeksi:

Havaintomahdollisuudet: hyvät

Opas: Övermark hembygdsföreningin jäseniä

Rauhoitustoimenpiteet maastossa:

Tiedossa olevat maankäyttösuunnitelmat, kiireellisyys:

Lähilöytöjä: Högåsen 1 ,asuinpaikka n 500 m itään paikalta,mäen alarinteessä

Selostus jätetty

konsepti 1980
puhtaaksikirjoitet
tu 1999
Aika

hki 9.12.1999

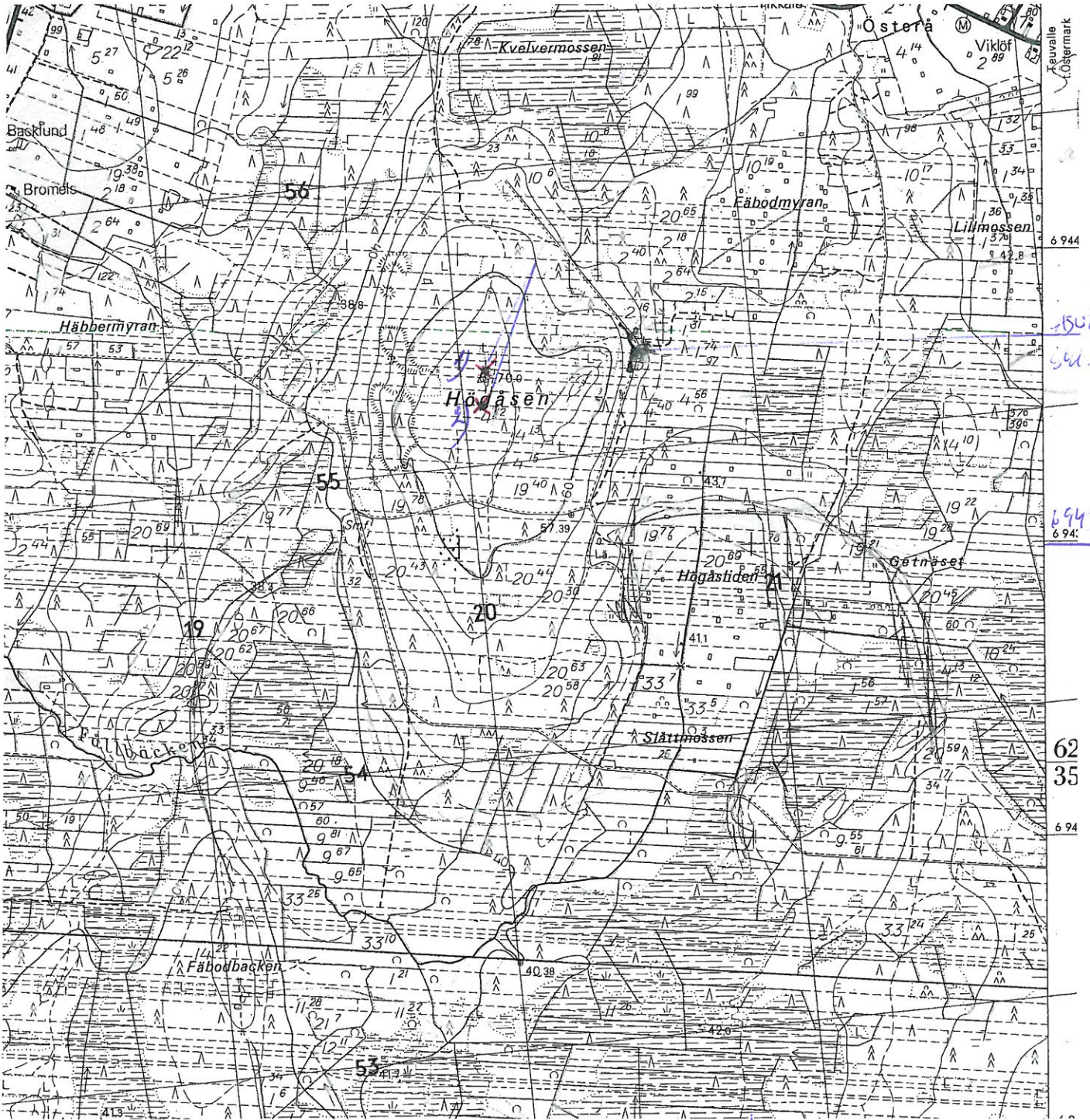
Paikka

Mirja Miettinen

Allekirjoitus

NÄRPÖ / YHIMÄRKKEU 14

HÖGÅSEN 2



Kuuvalla
Östermark

6944

6943
694

62
35
694

nr 1241 09
OVERTARK

1528

1529

1530

15013?
sca. 13