

Esikist. n:o 38/1.3.1989

ESIHISTORIALLISEN KOHTEEN TARKASTUS

Tarkastanut Mirja Miettinen

Aika 29.9.1988

Kohde kivikautinen asuinp.

Kunta Närpiö

MJR 605-070056

Ajoitus Ka III?/nuoraker.?

Alue Pirttikylä

SKL 56

Nimi Svinbacken 2

Mj-rekisteri n:o SKL 56/Pirttikylä

Mj-luokka II

Peruskartta (n:o, nimi, vuosi) 1242 10 PÖRTOM (1970)

Peruskoordinaatit: x = 6954 42, y = 539 06, z = 57,5-60

Yhtenäiskoordinaatit: p = \_\_\_\_\_, i = \_\_\_\_\_, k = \_\_\_\_\_

Suunta ja etäisyys kirkosta tms. \_\_\_\_\_

Pirttikylän-Jurvan rajan lähellä, Lokåsenilla

Mj:n laajuus (alueen rajakoordinaatit lisäykseen) \_\_\_\_\_

Kylä, kaupunginosa Pörtom

Alue (kylän osa, kortteli tms.) Lokåsen

Tila, palsta, tontti tms.; RN:o; paikan lähempi nimi rno 1:26

Omistaja, vuokraaja, osoite, puhelin \_\_\_\_\_

Aikaisemmat tiedot (verfikaatit, tarkastukset, tutkimukset, mj-luettelot, kirjallisuutta) \_\_\_\_\_

Aikaisemmat löydöt (museonumerot) \_\_\_\_\_

Tarkastuslöydöt KM 24598 kvartsia, palanutta luuta

Liitteet: peruskarttaote, muita karttoja \_\_\_\_\_valokuvat neg. \_\_\_\_\_, diat n:o 16949, 16948  
asp. PöytäkirjaTarkastuksen aihe löytäjän, Arne Ekstrandin (66270 Pörtom) ilmoitus

Ympäristö (rakennukset, tiet, vesistöt, hiekkakuopat ym.; karttaluonnos, mikäli muutoksia peruskartasta) \_\_\_\_\_

lähäs tasainen, heikosti W-SW viettävä hiekkamaa, joka  
äskettäin hakattu aukeaksi. Metsäautotien NW puolella  
Paikalla pieni kotitarvekuoppa, jota ei kartassaKohteen kuvaus (maaston laatu: pelto, metsä, ranta tms.; Muoto: mäki, rinne tms.  
Maaperä: Kasvillisuus. Huomiot kohteesta. Aikaisemmin tutkittu osa. Koekuopat jne.,  
Muutokset aikaisemmasta. Nykyinen kunto.) \_\_\_\_\_Löytäjä kerännyt kvartseja hiekkakuopan reunoilta sekä  
ilm, lisähiekanottoa varten kuoritulta pieneltä alueelta,  
eräistä metsäkoneen telojen urista sekä kauempaa lou  
naasta ojaleikkauksesta. Tarkastettaessa voitiin löytöjä  
todeta samoilta paikoilta. Vain heikosti värjäätynyttä  
maata oli hiekkakuopan reunassa, samoin kuin paikoin hiu-  
kan hiiltä. Asp laajuutta ei voi määrittää ilman koekaivausta  
Se näyttäisi kuitenkin keskittyvän 60 m korkeuskäyrän  
tuntumaan.

Alueen laajuuden arviointiperuste \_\_\_\_\_

Luokitusehdotus perusteluineen II

Ehdotus suoja-alueeksi perusteluineen \_\_\_\_\_

Havaintomahdollisuudet kohtalaiset;hakkuujätteitä alueella

Opas asp. löytäjä Arne Ekstrand

Rauhoitustoimenpiteet maastossa (yhteys maanomistajaan, kiireelliset ilmoitukset

jne) alue tultaneen muokkaamaan/istuttamaan metsälle lähi-  
vuosina.Hiekanotto ei ilm,laajene paljontkaan nykyisestä.

Tarpeelliset jatkotoimenpiteet Laajuus määritettävä koekaivauksin.

Alueen äestämisen/istuttamisen jälkeen olisi hyvät  
mahdollisuudet kenties määrittää laajuus pintalöytö-  
jä tarkkaamalla.

Lähilöytöjä ~~Lokäsenin asp. SKL 37 on n 400 m itään. Samalta paikalta myös Lokäsenin nuorakeraaminen saviastia(KM 11149).~~

~~N runsas km itäkaakkoon on Jurvan puolella Luokankaan asp, jossa suor. koek. 1988. Ilm. nuorakeraaminen.~~  
Perimätieto (kertoja, ikä) \_\_\_\_\_  
N 300 m kaakkoon, metsäautotien itäpuolella on harjanteella röykkiö/röykkiöitä (3 kpl), niistä selvin diassa 16948.

Huomautuksia \_\_\_\_\_

Selostus jätetty

Hki 13.2.1989

paikka

päiväys

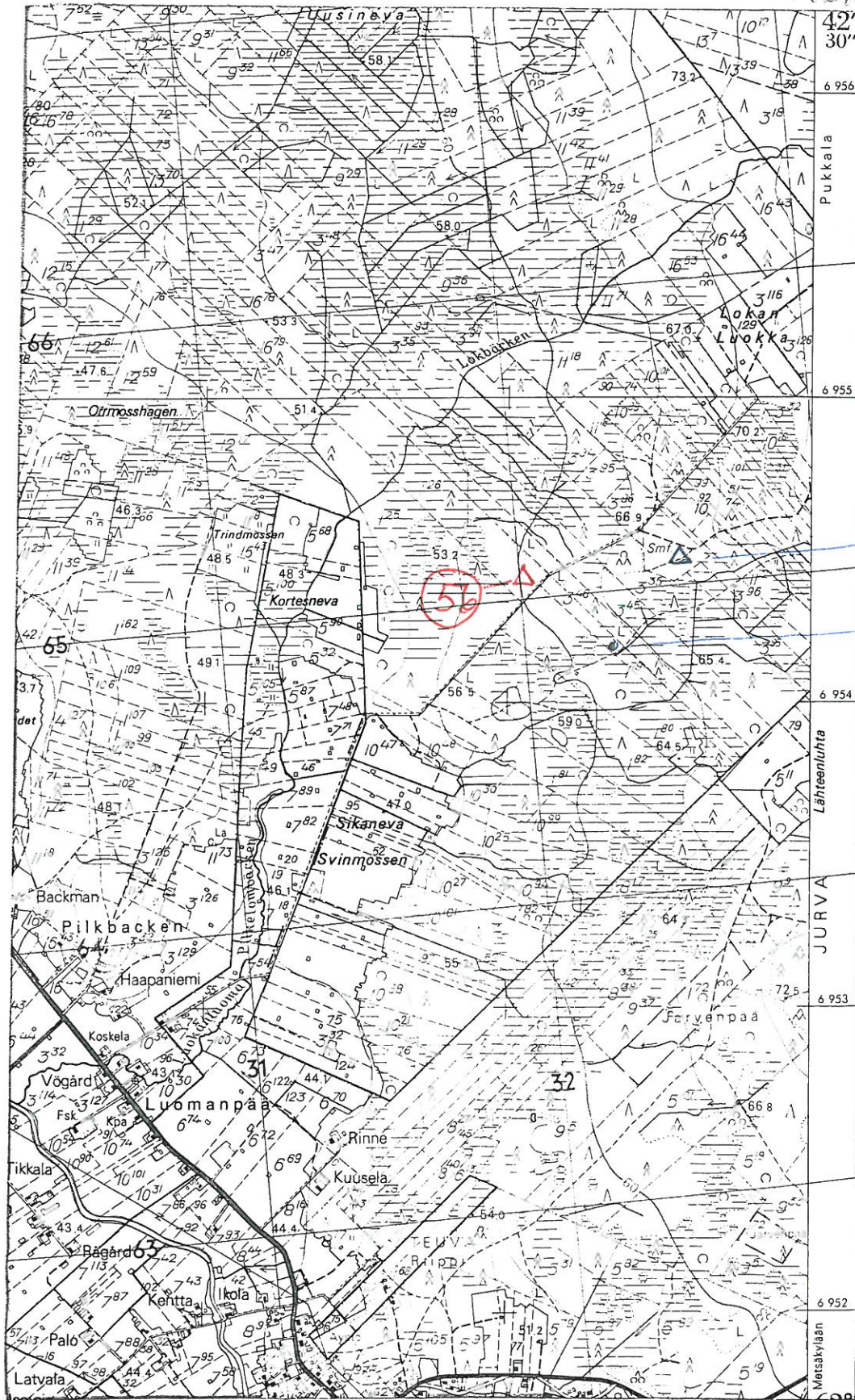
  
Mirja Miettinen  
allekirjoitus

Lisäyksiä

Mjr 605 01 0056

PK 1242 10 PÖRTOM (1970)

Diittimäki sk 56



SKL 37 (top)

SKL 36 (Pöykkiö)

JURVA

Messakylän