

Henkil. tieto 298/5.12.1989

fyö 545 01 00 62

ESIHISTORIALLISEN KOHTEEN TARKASTUS

Tarkastanut Mirja Miettinen

Aika 20.9.1988

Kohde ryssänuuneja, röykkiöitä

Kunta Närpiö

Ajoitus hist. aika

Alue Tjärlax

Nimi Storskatan

Mj-rekisteri n:o SKL 62 A+B

Mj-luokka I-II

Peruskartta (n:o, nimi, vuosi) pk 1241 04 PJELAX/1241 01 KALDONSKÄR

Peruskoordinaatit^A: $x = 6924 98$, $y = 1510 34$, $z = 7,5-10$

Yhtenäiskoordinaatit^B: $R = 6924 80$, $y^i = 1510 06$, $z^k = 7,5-10$

Suunta ja etäisyys kirkosta tms. _____

Mj:n laajuus (alueen rajakoordinaatit lisäykseen) _____

Kylä, kaupunginosa Tjärlax

Alue (kylän osa, kortteli tms.) ^A Storskatan ^B

Tila, palsta, tontti tms.; RN:o; paikan lähempi nimi ^A RNO 2:36, 2:92 ^B 6:19

6:46

Omistaja, vuokraaja, osoite, puhelin A) 2:36 om. Albinus Halén

Aikaisemmat tiedot (verfikaatit, tarkastukset, tutkimukset, mj-luettelot, kirjallisuutta) Närpes Hembygdsföreningin ilm. 1987 no 14 . ja kirje

MKD No E 191/IIIa/3.3.1989

Gunnar Skomarsin luettelo 1978-80 ,no 37,38

Aikaisemmat löydöt (museonumerot) _____

Tarkastuslöydöt _____

Liitteet: peruskarttaote, muita karttoja Närpes HF:n kirjeen karttakopio
valokuvat neg. 77148 - 77152, diat n:o —

Tarkastuksen aihe ilm.

Ympäristö (rakennukset, tiet, vesistöt, hiekkakuopat ym.; karttaluonnos, mikäli muutoksia peruskartasta) _____

Storskatan kaakkoisrannalla, tien molemmin puolin,

Kallio- ja kivikkorinteissä, pääas. metsässä, osaksi

myös rantahuvilatonteilla.

Kohteen kuvaus (maaston laatu: pelto, metsä, ranta tms.; Muoto: mäki, rinne tms.

Maaperä: Kasvillisuus. Huomiot kohteesta. Aikaisemmin tutkittu osa. Koekuopat jne.,

Muutokset aikaisemmasta. Nykyinen kunto.) _____

Metsässä, kalliomaastossa, os. rantahuvilatonttien reunoilla
on yht 32 muodostelmaa, joista pääosa ryssänuuneja, muutamat
luokiteltavissa rökkiöiksi. Uuneista yksi on eheä ja hyvä-
kuntoinen, muut enemmän tai vähemmän hajonneita, osa aivan
tunnistamattomiksi maatuneita ja sammalen peittämiä kasoja.
Lukumäärä Närpes hembygdsföreningin ilmoittama. Tarkastuksen
yhteydessä ei ollut mahdollisuutta laskea kaikkia. Selviä
ja yhäkin uuneiksi käsitettäviä ehkä vajaan kymmenen.

Alueen laajuuden arviointiperuste _____

Luokitusehdotus perusteluineen parhaat I ,muut II

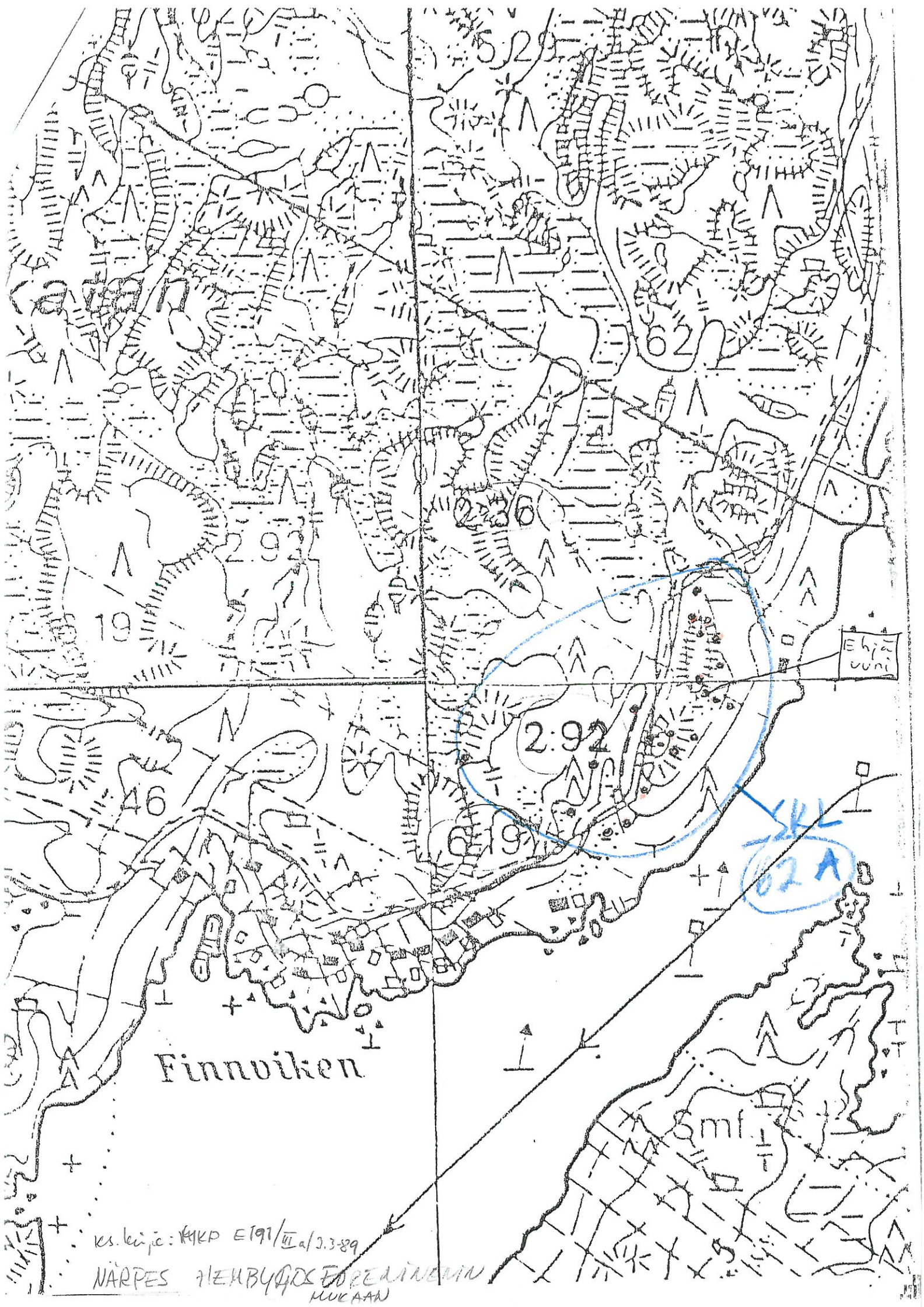
Ehdotus suoja-alueeksi perusteluineen _____

Havaintomahdollisuudet hyvät

Opas Närpes hembygdsförening rf.

Rauhoitustoimenpiteet maastossa (yhteys maanomistajaan, kiireelliset ilmoitukset jne) Ehjä uunia varten lähetetty syksyllä 1988 rauhoitustaulu Närpes Hembygdsföreningille, joka pystyttänyt sen

Tarpeelliset jatkotoimenpiteet _____



Finnviken

Sml

Ehja
vuni

ks. kija: KKP E191/II a/2.3-89
NÄRPES HEMBYGGFÖRENINGEN
MUKAAN

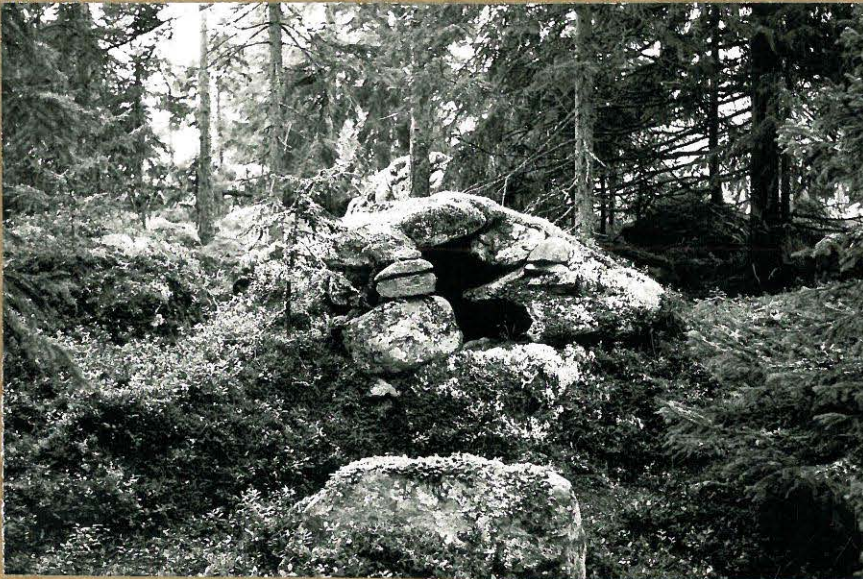
NÄRPIÖ, TJÄRLAX
STOR SKATAN
SKL 62 A+B
TARU . 1988

77151



22
HYVÄKUNTOINEN
RUSCÄN UUNI TILAN
2:92 KAAKKA
S:STA

77152



33
SATA
SW:MT

104-88

NÄRPIÖ, TJÄRLAX

STORSKATAN

S&L 62 A+B

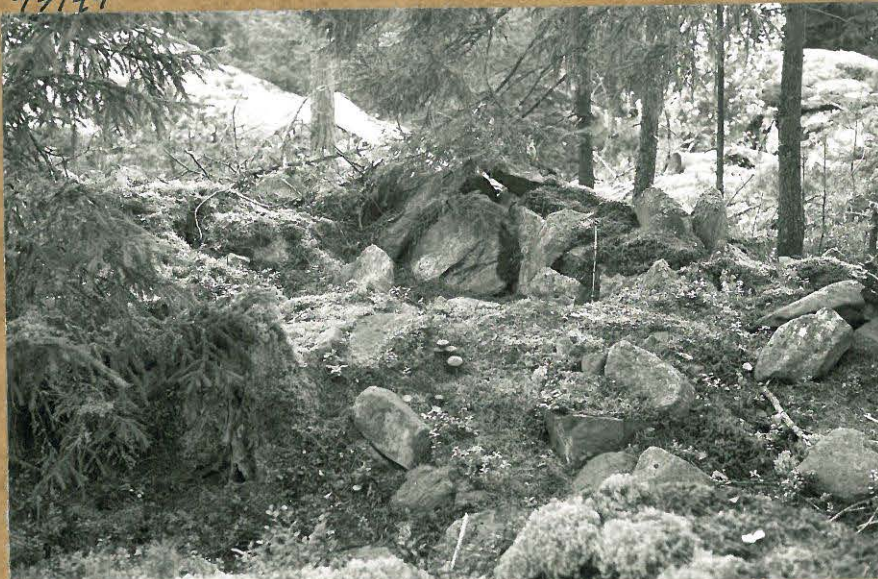
TARK. 1988

77148



HAJONNUT
Ryssänuuni
SW:STA
(Tien ympär.)

77149



HAJONNUT
Ryssänuuni
Tien alap.
W:STA

77150



HAJONNUT Ryssänuuni
LÄHELLÄ AINORAN
EHEÄÄ
SE:STA

MM-88