

Lähilöytöjä _____

Perimätieto (kertoja, ikä) _____

Huomautuksia _____

Selostus jätetty

Hki 3.3.1989

paikka	päiväys	Mirja Miettinen allekirjoitus
--------	---------	----------------------------------

Lisäyksiä

Esihist. foto 124/29.3.1989

14/2 545 00 0002

ESIHISTORIAALLISEN KOHTEEN TARKASTUS

Tarkastanut Mirja Miettinen

Aika 29.9.1988

Kohde hakkaus kivessä

Kunta NÄRPIÖ

Ajoitus epäm. ei esih.

Alue Östra Yttermark

Nimi Orrmossliden S

Mj-rekisteri n:o --

Mj-luokka III ?

Peruskartta (n:o, nimi, vuosi) 1241 08 ÖSTRA YTTERMARK /1987

Peruskoordinaatit: x = 6935 35, y = 529 08, z = n 65

Yhtenäiskoordinaatit: p = _____, i = _____, k = _____

Suunta ja etäisyys kirkosta tms. _____

Mj:n laajuus (alueen rajakoordinaatit lisäyksiin) _____

Kylä, kaupunginosa Öster Yttermark

Alue (kylän osa, kortteli tms.) _____

Tila, palsta, tontti tms.; RN:o; paikan lähempi nimi 4:22

Omistaja, vuokraaja, osoite, puhelin _____

Aikaisemmat tiedot (verfikaatit, tarkastukset, tutkimukset, mj-luettelot, kirjallisuutta) _____

Aikaisemmat löydöt (museonumerot) _____

Tarkastuslöydöt _____

Tarkastusselostus

Inv. n:o _____

Liitteet: peruskarttaote, muita karttoja _____

valokuvat neg. värikuva(ei negaa), diat n:o 16954-16956

Tarkastuksen aihe Ragnar Dahlin ilmoitus

Ympäristö (rakennukset, tiet, vesistöt, hiekkakuopat ym.; karttaluonnos, mikäli muutoksia peruskartasta) _____

metsäautotien risteuksen itäp.

Kohteen kuvaus (maaston laatu: pelto, metsä, ranta tms.; Muoto: mäki, rinne tms.) _____

Maaperä: Kasvillisuus. Huomiot kohteesta. Aikaisemmin tutkittu osa. Koekuopat jne., _____

Muutokset aikaisemmasta. Nykyinen kunto.) _____

Tieristeyksen itäpuolella, etelään haarautuvan tien penkal-
ta muutama metri, risteyksestä n 20-30 m.

Nuorta 10-15 v mäntytaimikkoa taaempana.

Maakivi 1-1,5 m läpim ja n vajaan metrin korkea, jonka

yksi suora sivu kääntynyt tielle päin vinosti. Lähes pystys-

sä pinnassa vaaleana erottuva hakkauskuvio, hyvin matala

ja paikoin epäselvä. Jälki ei vaikuta aivan tuoreelta, mutta

ei varmasti ole peräti vanhakaan. Kiven sijainti voi olla

sekundäärinen, esi. metsäautotien rak, yhteydessä siirrelty.

Kuviota ei voi tarkemmin määrittää.

Alueen laajuuden arviointiperuste _____

Luokitusehdotus perusteluineen _____

Ehdotus suoja-alueeksi perusteluineen _____

Havaintomahdollisuudet hyvät

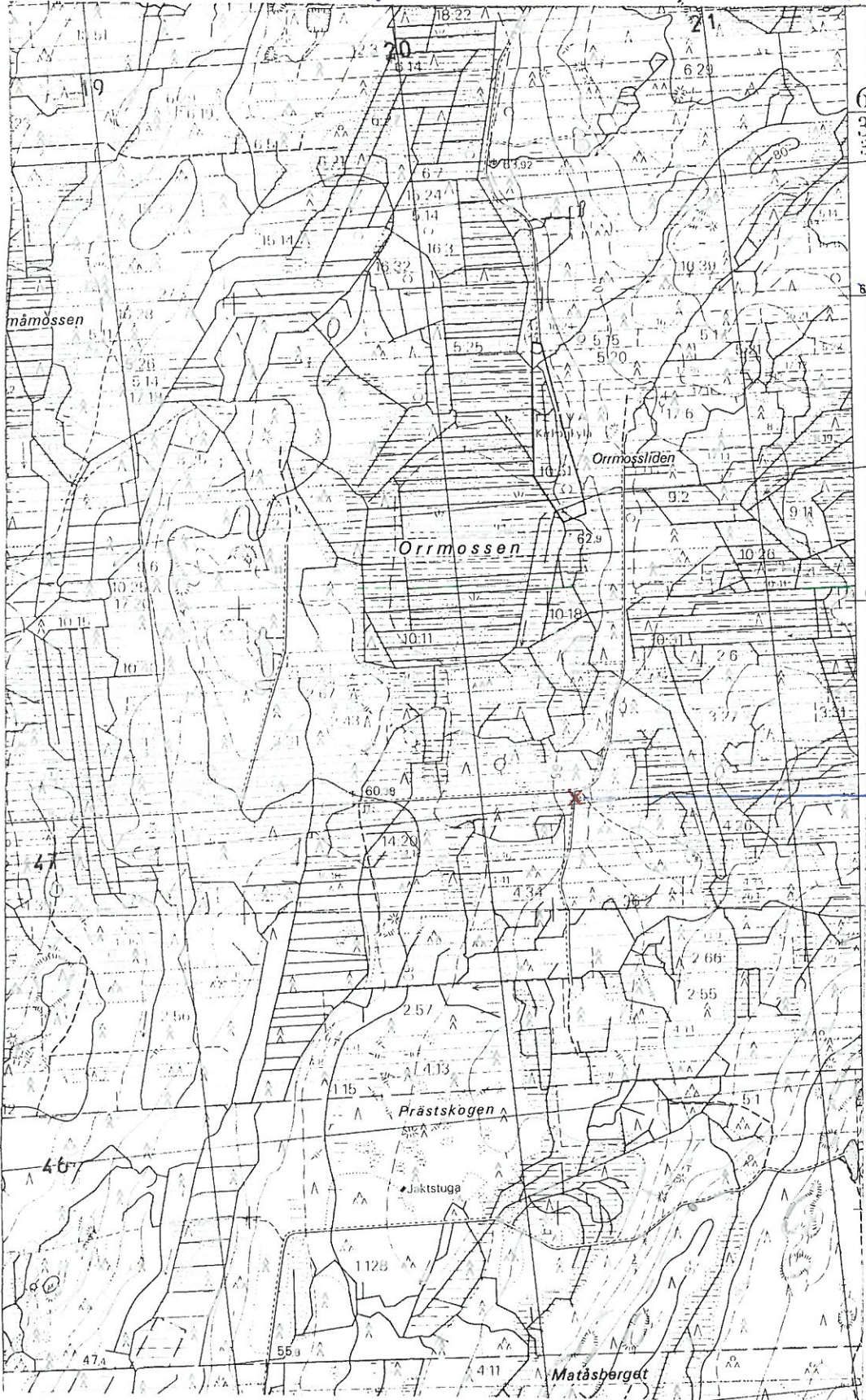
Opas löytäjä Ragnar Dahl ja Närpes hembygdsföreningin jäs.

Rauhoitustoimenpiteet maastossa (yhteys maanomistajaan, kiireelliset ilmoitukset jne) _____

Tarpeelliset jatkotoimenpiteet _____

1241 08 ÖSTRA QTEMARK (1987)

538



6937

6936

KIVESSÄ
HAKKARÖSA

6935

1
529

NÄRPIÖ ÖSTRA YTTERMARK

Orrmossliden



Hakkaus kivessä. Ragnar Dahlin lahjoittama kuva 1988