

Ehkäistä 1970 293 / 31.12.1987

MJR 545 010020

ESIHISTORIALLISEN KOHTEEN TARKASTUS

Tarkastanut Mirja Miettinen

Aika 28.8.1987

Kohde jatulintarha+röykkiöitä

Kunta Närpiö

Ajoitus varh rk ?/hist?

Alue Finby, Svartbäck

Nimi Svartliden

Mj-rekisteri n:o SKL 20

Mj-luokka II

Peruskartta (n:o, nimi, vuosi) 1241 08 ÖSTRA YTTTERMARK /1971

Peruskoordinaatit: x = 6931 64, y = 524 23, z = n 20

Yhtenäiskoordinaatit: p = \_\_\_\_\_, i = \_\_\_\_\_, k = \_\_\_\_\_

Suunta ja etäisyys kirkosta tms. n 7 km ENE Närpiön kirkosta

Mj:n laajuus (alueen rajakoordinaatit lisäykseen) \_\_\_\_\_

Kylä, kaupunginosa Finby

Alue (kylän osa, kortteli tms.) Svartbäck

Tila, palsta, tontti tms.; RN:o; paikan lähempi nimi Rno 2:53/Lassander

Omistaja, vuokraaja, osoite, puhelin \_\_\_\_\_

Aikaisemmat tiedot (verfikaatit, tarkastukset, tutkimukset, mj-luettelot, kirjallisuutta) inv 1972/no 20, tark 1978(ei kert. kuvat ohessa)

Aikaisemmat löydöt (museonumerot) \_\_\_\_\_

Tarkastuslöydöt \_\_\_\_\_

Liitteet: peruskarttaote, muita karttoja \_\_\_\_\_  
valokuvat neg. 64702-64703 \_\_\_\_\_, diat n:o \_\_\_\_\_

Tarkastuksen aihe Närpes hembygdsföreningin pyynnöstä Finbyn eräiden  
kohteiden tark. koekaivauksen(Norrskogen) aikana

Ympäristö (rakennukset, tiet, vesistöt, hiekkakuopat ym.; karttaluonnos, mikäli  
muutoksia peruskartasta) \_\_\_\_\_

\_\_\_\_\_ matala metsäinen niemeke, joka pistää pohjoisesta  
Kallmossenin peltoaukealle, Teuva-Närpiö tien pohj.  
\_\_\_\_\_ puolella

Kohteen kuvaus (maaston laatu: pelto, metsä, ranta tms.; Muoto: mäki, rinne tms.  
Maaperä: Kasvillisuus. Huomiot kohteesta. Aikaisemmin tutkittu osa. Koekuopat jne.,  
Muutokset aikaisemmasta. Nykyinen kunto.) \_\_\_\_\_

\_\_\_\_\_ sekametsää kasvava , tuskin peltoaukeaa korkeammalla  
\_\_\_\_\_ oleva tasainen metsäniemeke, jossa jonkinverran kiviä.  
\_\_\_\_\_ Jatulintarha niemen keskivälillä , on edelleen  
\_\_\_\_\_ hyväkuntoinen ja selvä, jonkinverran ruohottunut.  
\_\_\_\_\_ Keskellä on suunnistajien pystyttämä rasti. Sen juurelle  
\_\_\_\_\_ on sitten viime käynnin(1978) nostettu hiekkakivilaatu-  
\_\_\_\_\_ ta, jonka alle maakuoppaan on "uhrattu" lantteja .  
\_\_\_\_\_ Jatulintarhan SE puolella, n 5-7 m päissä siinä on  
\_\_\_\_\_ varvukon ja sammalen peittosaa il. maantasainen kivoye,  
\_\_\_\_\_ johon kuuluva muutama hiekkakivilaa-an kulma pistää

läpi sammalen. Muutamaa hiukkaa noatelto, muttei kaivelto.

Alueen länsireunalla on muutama metri nellonojasta metsän puolella pitkä, eokääräistä kivivallia, ylempänä suurehkoja kiviä, sekä joitain kivikasoja, jotka voivat olla luontaisia, mutta myös tehtyjä. Metsän aluskasvillisuudelta näyttää on vaikea lähemmin määrittää.

Alueen laajuuden arviointiperuste \_\_\_\_\_

Luokitusehdotus perusteluineen \_\_\_\_\_ I /II ryykkäist vastisivat kartoi-  
tus- ja koekav.toimia

Ehdotus suoja-alueeksi perusteluineen \_\_\_\_\_

Havaintomahdollisuudet \_\_\_\_\_ hyvät

Opas \_\_\_\_\_ Finby byföroning/Häkan Gullmete, Börje Sjåbäckso

Rauhoitustoimenpiteet maastossa (yhteys maanomistajaan, kiireelliset ilmoitukset jne) \_\_\_\_\_

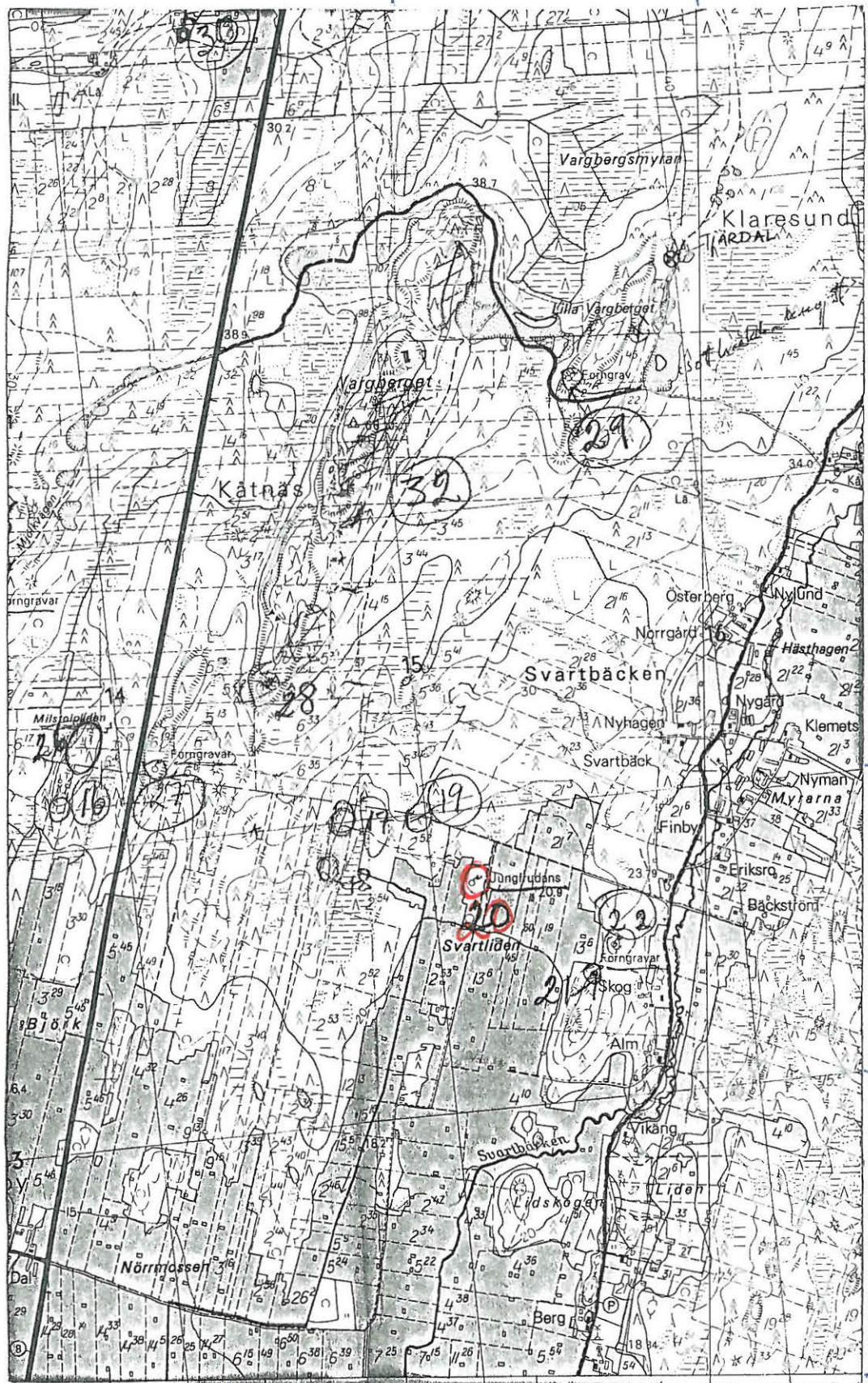
Tarpeelliset jatkotoimenpiteet \_\_\_\_\_





524

525



-6932

-6931

-6930

1241 08 ÖSTRA YTERMARK 11971



NÄRPIÖ, FINBY  
SVARTBÄCK  
SVARTLIDEN  
SKL (20)

TARK. 1978

M. Miettinen

64702



JÄTÖLINTARHA  
S:SK

64703



JÄTÖLINTARHA