

Erilinen Asto 705/31.12.1987

ESIHISTORIAALLISEN KOHTEEN TARKASTUS

kujr 545 07041

Tarkastanut Mirja Miettinen

Aika 26.8.1987

Kohde röykkiö

Kunta Närpiö

Ajoitus prk ?

Alue Västra Yttermark

Nimi Furueide

Mj-rekisteri n:o SKL no 41

Mj-luokka II - 14

Peruskartta (n:o, nimi, vuosi) 1241 06 RANGSBY /1971

Peruskoordinaatit: x = 6943 ~~30~~ <sup>40</sup>, y = 518 ~~30~~, z = 37,5-40

Yhtenäiskoordinaatit: p = \_\_\_\_\_, i = \_\_\_\_\_, k = \_\_\_\_\_

Suunta ja etäisyys kirkosta tms. n 14,7 km NNE Närpiön kirkosta  
Rangsbyn tieltä runsas 1 km etelään

Mj:n laajuus (alueen rajakoordinaatit lisäykseen) \_\_\_\_\_

Kylä, kaupunginosa Västra Yttermark

Alue (kylän osa, kortteli tms.) Furueide/Furuedet (kartalla)

Tila, palsta, tontti tms.; RN:o; paikan lähempi nimi Rno 4:62  
Elis Manfolk ?, Närpes skytteklubb uudella kartalla 4:93

Omistaja, vuokraaja, osoite, puhelin \_\_\_\_\_

Aikaisemmat tiedot (verfikaatit, tarkastukset, tutkimukset, mj-luettelot, kirjallisuutta) SKL 41, inv 1972, kaivaus 1977, tark 1976, 78

(kertomukseen 1976, 1977 liittyy kuvia) ~~xxxxxxxxxxxx~~

Aikaisemmat löydöt (museonumerot) \_\_\_\_\_

Tarkastuslöydöt \_\_\_\_\_

Liitteet: peruskarttaote, muita karttoja \_\_\_\_\_

valokuvat neg. no ~~44701~~, 77145-147, diat n:o 14132-14135, 14141  
44833 (v. 1976)

Tarkastuksen aihe tiedot soranotosta, reunalla olevat rökkiöt.

Ympäristö (rakennukset, tiet, vesistöt, hiekkakuopat ym.; karttaluonnos, mikäli muutoksia peruskartasta) \_\_\_\_\_

Laaja soranottoalue, jonka länsireunalla ainoa jäljellä oleva rökkiö on

Kohteen kuvaus (maaston laatu: pelto, metsä, ranta tms.; Muoto: mäki, rinne tms.)

Maaperä: Kasvillisuus. Huomiot kohteesta. Aikaisemmin tutkittu osa. Koekuopat jne.,

Muutokset aikaisemmasta. Nykyinen kunto.) \_\_\_\_\_

Rökkiöistä v.1977 tutkittu (Arja Nissinen) on sijainnut korkean ja jyrkän sorapilarin päällä. Pilari, jonka keskellä kasvoi koivu (nyt kuollut) on edelleen olemassa.

Närpes skytteklubb, jolla on alueen itäosassa laaja ampumarata-alue, jota parannettiin parhailleen, oli alku-  
kesällä 1987 anonut saada poistaa pilarin ja tutkitun

mj:n (ks kirjeenvaihto, mv:n lausunto kohdassa aik. tiedot)

Tarkastuksen yhteydessä todettiin että em. tutkitun ja entistämättömän rökkiön lisäksi niiden länsipuolella

(?)  
sorakuopan reunalla olleista kahdesta röykkiöstä toinen on edelleen eheänä olemassa. Sen keskellä kasvaa yläosastaan kaksihaarainen koivu. Toinen röykkiö on ilmeisesti soranoton ja kuopan reunan sortumisen myötä vajonnut alas. Sen paikka, em eheän vieressä (n 4-6 m päässä) oli vielä reunakivien (?) osalta nähtävissä kuopan reunassa.

Vajoaminen on, ainakin lopullinen, tapahtunut vähittäin ja ilmeisesti pitemmän ajan kuluessa.

Eheä röykkiö on n. 10 x 7 m, hiukan soikea, varjattain tasakokoisista kivistä tehty, keskellä syvä ja muutaman metrin laajuinen kuoppa jossa kasvaa koivu.

Hiekkekuopan reuna on n. 2 m:n päässä röykkiön reunasta. Kuopan reuna näyttää "vakiintuneen" tälle paikalle, eikä vajoamisen vaaraa ole. Ainoan vaaran muodostaa mahdoll. soranotto.

Alueen laajuuden arviointiperuste \_\_\_\_\_

Luokitusehdotus perusteluineen röykkiö suht. hyväkuntoinen, ympäristö tuhattu. II

Ehdotus suoja-alueeksi perusteluineen \_\_\_\_\_

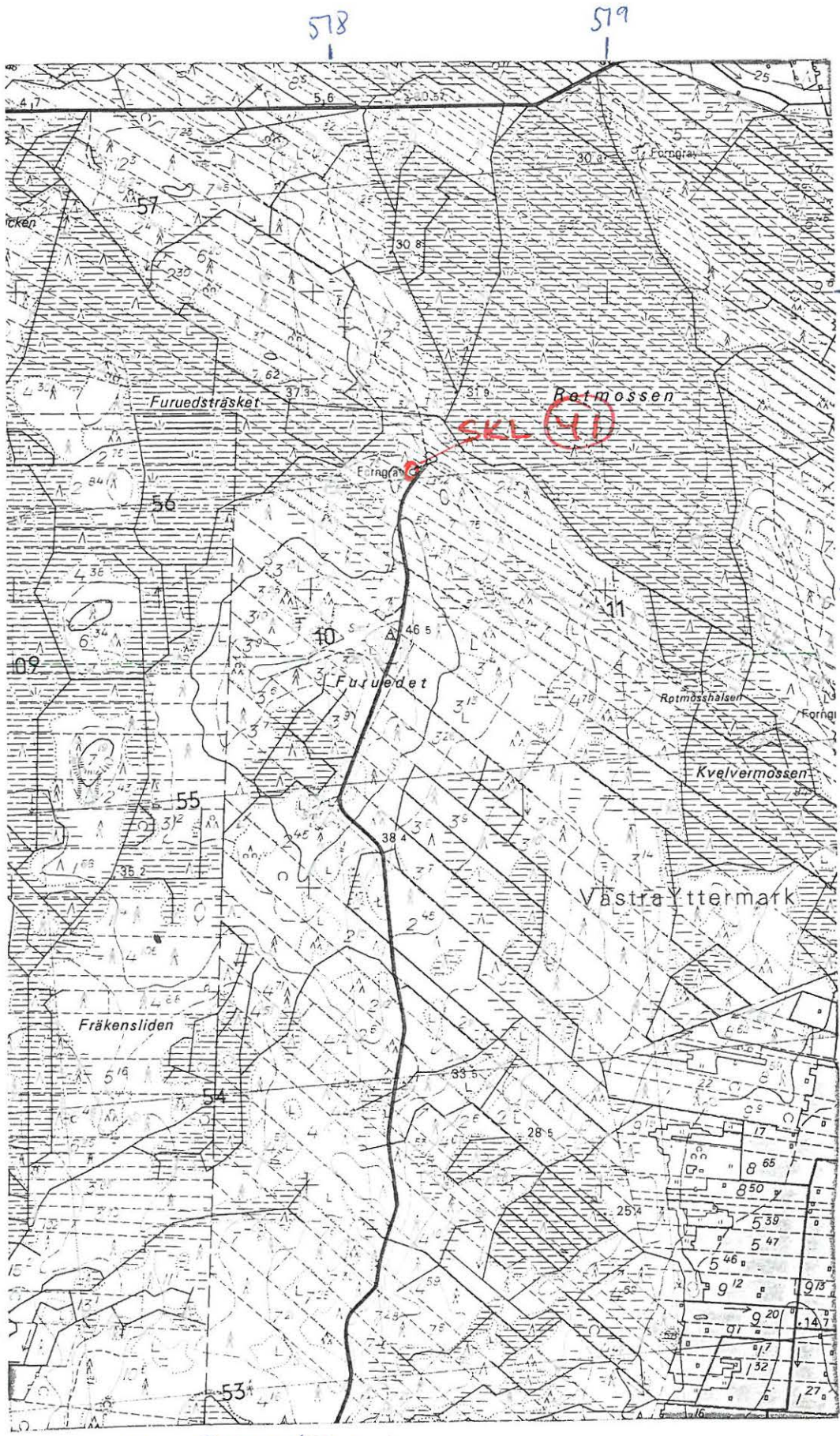
Havaintomahdollisuudet \_\_\_\_\_

Opas \_\_\_\_\_

Rauhoitustoimenpiteet maastossa (yhteys maanomistajaan, kiireelliset ilmoitukset jne) \_\_\_\_\_

Tarpeelliset jatkotoimenpiteet \_\_\_\_\_ pidettävä rauhoitettuna. Jos soranotto laajenee on mj tutkittava. Ympäristö pahoin tuhoutunut, säästäminen sen vuoksi perusteetonta.





578

579

6944

6943

SKL 41

1211 06 RANGSBY 11971



NÄRPIÖ  
 RANGSBY  
 FURVEIDE, TARK.  
 SKL (41)

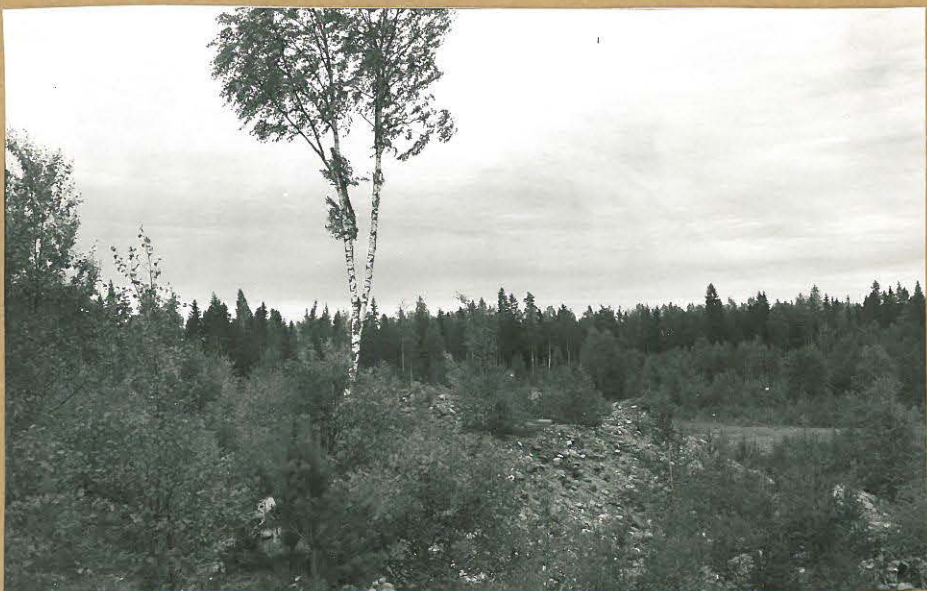
1977 TUTKITTU RÖYKKIÖN  
 "PIMARI" JA RÖYKKIÖKIVIA,  
 LÄNNESTÄ

77145



KUOPAN LÄNSILÄIDALLA  
 OLEVA RÖYKKIÖ, NE:STA

77146



SAMA SW:STA

77147

11. Järvelin 1987