

Närpiö Vargberget
mahdollisen röykkiöalueen tarkastus
Paula Purhonen ja Tuula Heikkurinen 1983

Kunta: Närpiö
Kylä: Kåtnäs
Paikka: Vargberget

Peruskartta 1241 08 ÖSTRA YTTERMARK (Helsinki 1971)

Koordinaatit: 6932 29, 523 53,
x = 6933 67, y = 524 24, z = 50-60 m

Liitekartat: ote peruskartasta 1241 08 1:20000 s. 3
kopio Närpes Hembygdsföreningin laatimasta yleiskar-
tasta mk noin 1:6250 s. 4

Diat: 8026-8027

Museovirasto tarkasti 29.9.1983 Närpiön Kåtnäsin kylässä sijaitsevan Vargbergetin kallioalueen, jolta tunnetaan kiiteitä muinaisjään-
nöksiä. Aiemmin ovat tiedossa olleet (inventointikert. 1972)
Vargbergetin eteläosassa olevat röykkiöt ja röykkiö alueen koillis-
osassa olevalla ns. Lilla Vargbergetilla (s. 3, dia 8027). Närpes
Hembygdsförening on suorittanut alueella omatoimista uusinventointia
ja ilmoittanut löytäneensä runsaasti uusia kohteita (s. 4). Vargberge-
tin länsireunalle perustettiin vuonna 1979 murskaamoalue (s. 4),
joka on saanut erittäin paljon vastustusta, koska monet halusivat
säilyttää Vargbergetin yhtenäisenä, ehjänä kokonaisuutena.

Museoviraston tarkastuksen yhteydessä yritettiin paikallistaa maas-
tossa Närpes Hembygdsföreningin laatiman yleiskartan perusteella
Vargbergetin itärinteelle merkittyjä röykkiöitä. Kartta osoittautui
kuitenkin niin ylimalkaisesti laadituksi, että sen maastoon sitomi-
nen ei onnistunut. Mirja Miettisen kaivauksen (v:lta 1982) yleis-
kartan avulla saatiin jonkinlainen kiinnekohta itärinteen pohjois-
osaan. Tällä alueella, urheilumajan lähiympäristössä ja sen pohjois-

puolella olevat kivikot näyttivät etupäässä luontaisilta rantavalleiltoilta. Urheilumajan eteläpuolella, vuoden 1982 tutkimusalueen lähistöllä oli luontaisen kivikon keskellä matala, keskeltä kuopalla oleva lapinrauniota muistuttava kiveys (dia 8026).

Itärinnettä eteläänpäin tultaessa tilanne jatkui samanlaisena: erittäin runsaan aluskasvillisuuden joukossa oli siellä täällä epämääräistä, luontaiselta vaikuttavaa kivikkoa.

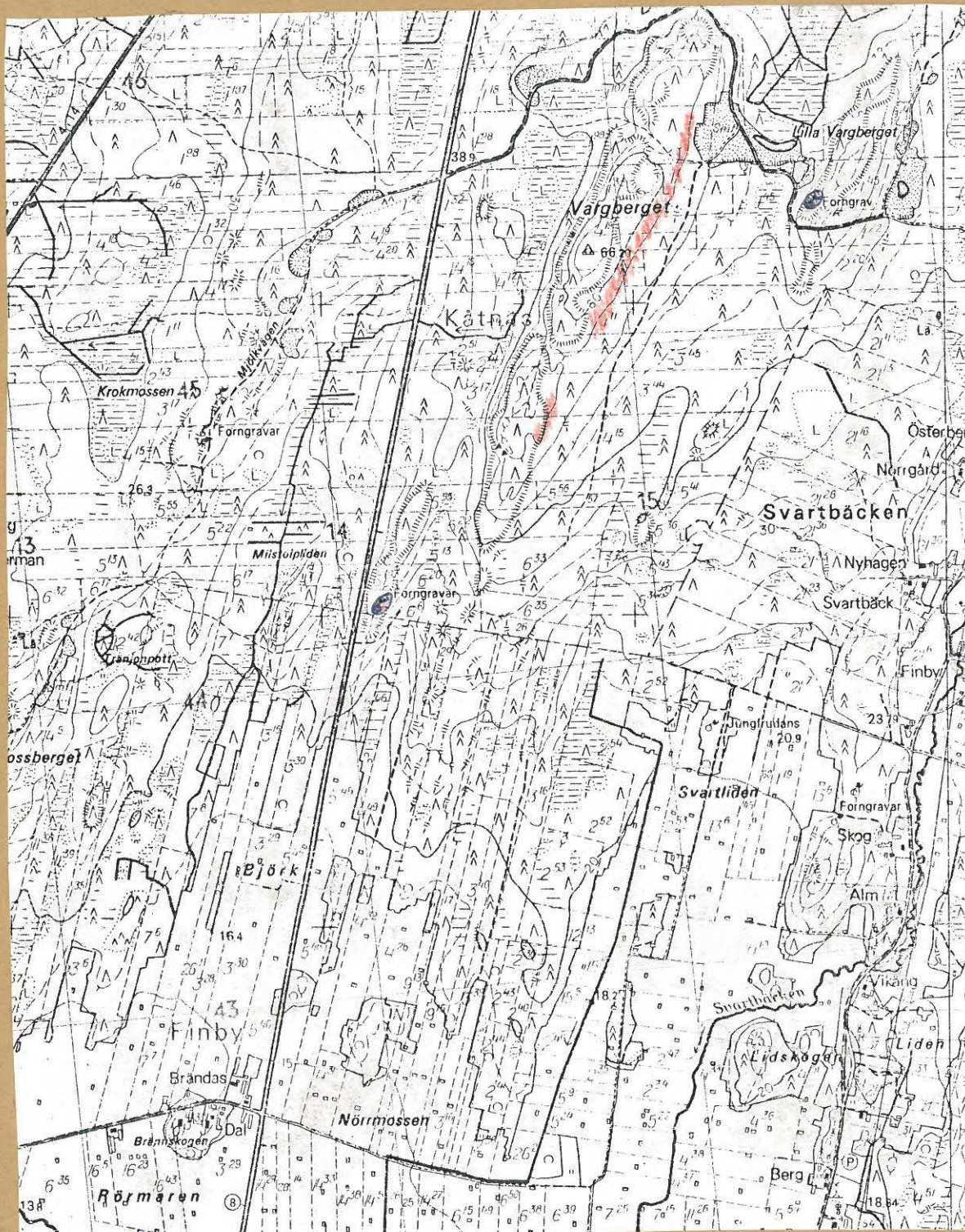
Paljaan kallion aluetta ei ehditty tarkastaa laisinkaan. Tältä alueelta, varsinkin Vargbergetin eteläosasta on jo entuudestaan tunnettuja rökkiöitä (Mirja Miettinen kaiv. kert. 1982, s. 16 ja 17).

Helsingissä 27.3.1983


Tuula Heikkurinen

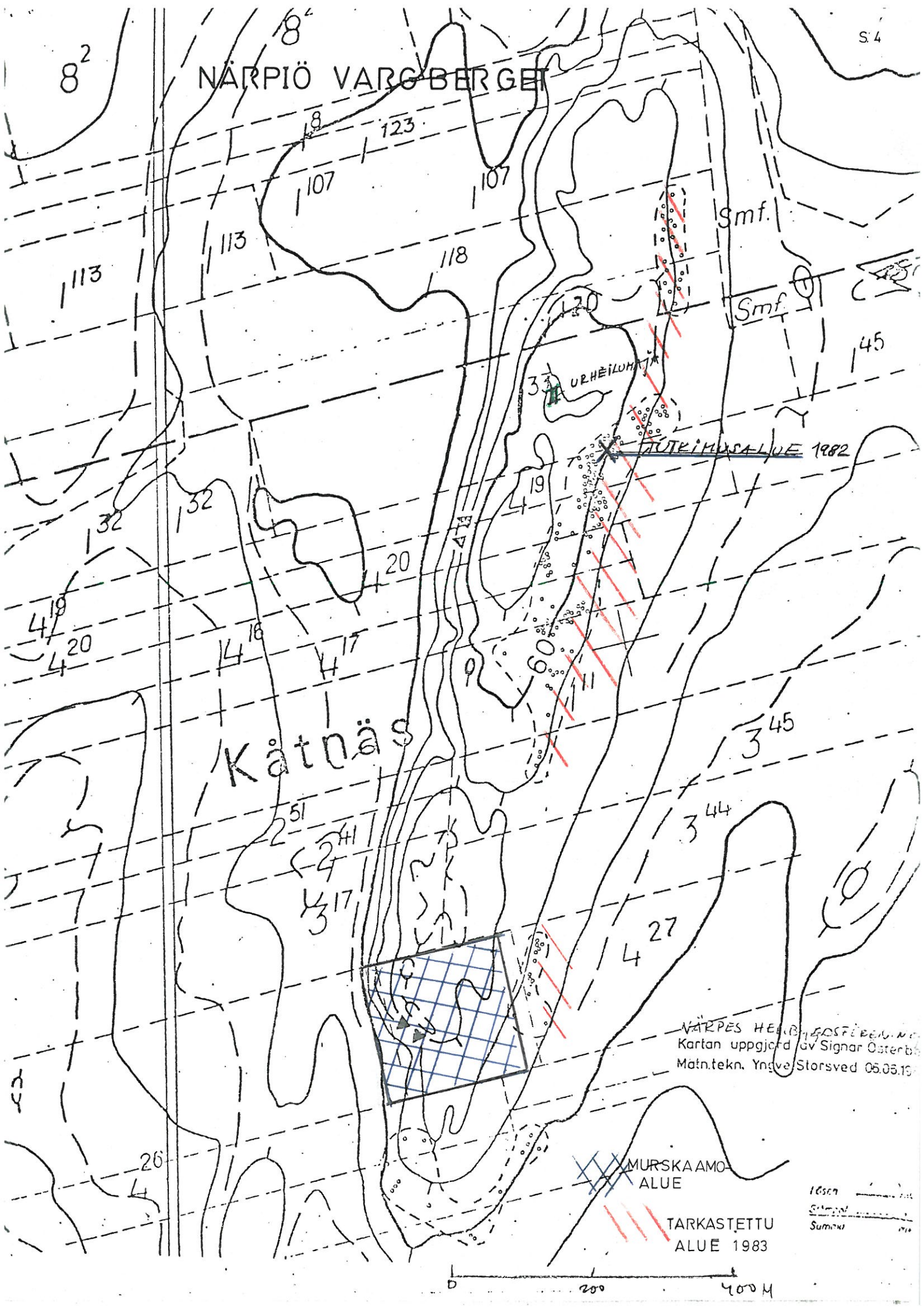
NÄRPIÖ VARGBERGET

OTE PERUSKARTASTA 1241 08 ÖSTRA YTTERMÄRK



TARKASTETTU ALUE

NÄRPIÖ VARGBERGET



NÄRPES HEIKKILÄSTIEDELLINEN
 Kartan uppgjord av Signar Osterberg
 Matn.tekn. Yngve Storsved 05.03.1982

MURSKAAMO ALUE
 TARKASTETTU ALUE 1983

1:6500
 Skala
 Summa

0 200 400 M