

Enlusest foto 34/6.4.1983

M

KyR 605 01 00 30

NÄRPIÖ PIRTTIKYLÄ STORBERGET

Kivikautisen asuinpaikan tarkastus

A. Vikkula 1982

NÄRPIÖ PIRTTIKYLÄ STORBERGET

Arkistotietoja

Kunta: Närpiö, ent. Pirttikylä (Pörtom)

Kylä: Sidbäck

Kohde: Storberget (Pirttikylä 30, ks. M. Miettinen 1980)

Tila: RNro 6:70 om. Helge Berg

Sijainti: PK 1242 10 PÖRTOM

x = 6951 02

y = 531 90

z = n. 70 m

Aikaisemmat tutkimukset: M. Miettinen 1980 Forntid i Pörtom. Vasa

J. Weegar - A. Ekstrand 1977 Pörtom hembygds-
förenings fornminnesinventeringar

Löydöt: KM 20155, 20209, 21670 (1982)

Kertomukseen liittyvät kartat: ote peruskartasta 1242 10 PÖRTOM.
1:20000. Helsinki 1970. A4. s. 4

Kertomukseen liittyvät negatiivit: f. 56184. Yleiskuva Storbergetin
kivikautiselta asuinpaikalta?
SE-NW. Valok. A. Vikkula 1982.
Kuva s. 3.

STORBERGETIN KIVIKAUTISEN ASUINPAIKAN ? TARKASTUS

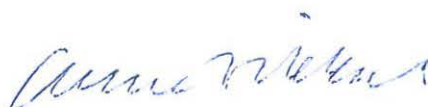
Ollessani elokuussa 1982 suorittamassa koekaiivauksia Pirttikylän Valsåsenin ja Lokåsenin kivistisillä asuinpaikka-alueilla kävin myös tarkastamassa Storbergetin asuinpaikan. Mukanani oli koekai-
vausryhmään kuuluva valt. kand. Leena Hiltula sekä oppaana mm. elä-
keläinen Johannes Weegar Pirttikylästä.

Storberget sijaitsee muutaman sadan metrin päässä Närpiön ja Ylimar-
kun rajasta nykyisin Närpiöön liitetyn Pirttikylän alueella Pirtti-
kylän kirkolta noin 5,5 kilometrin päässä etelässä (kartta s. 4).
Harjanne on Valsåsenin kivistisestä asuinpaikka-alueesta noin 2 km
länteen ja sen korkein kohta on noin 80 metriä merenpinnan yläpuo-
lolla. Kivistisiä asuinpaikkalöytöjä on tehty noin 200 metrin
päästä mäen laesta itään viettävästä rinteestä. Alue on havupuukan-
gasta, joka on suurelta alalta hakattu paljaaksi. Löydökset, jotka
ovat kvartsi-iskoksia, on tehty pinnalta maanrikkoumista.
(Ks. kuva s. 3, myös Miettinen 1980 s. 34).

Tarkastuksessa poimittiin maanpinnan rikkoumista kymmenen kvartsi-is-
kosta (KM 21670). Mitään merkkejä kulttuurikerroksesta ei havaittu.
Mahdollisesti kyseessä on kivistinen asuinpaikka, jonka rajat tulisi
kaiivauksin selvittää. Tällä hetkellä aluetta ei kuitenkaan uhkaa mikään.

Samalla tarkastusmatkalla käytiin katsomassa viereisellä tilalla 6:69
noin 200 metrin päässä pohjoisessa olevaa kivikkoa (kartta s. 4), jota
oli epäilty hautaröykkiöksi. Se on kuitenkin ilmeinen luonnonkivikko.
Luonnonkivikkoa on myös itse asuinpaikkarinteessä.

Helsingissä 9.12.1982



Anne Vikkula

FK

NÄRPIÖ PIRTTIKYLÄ STORBERGET



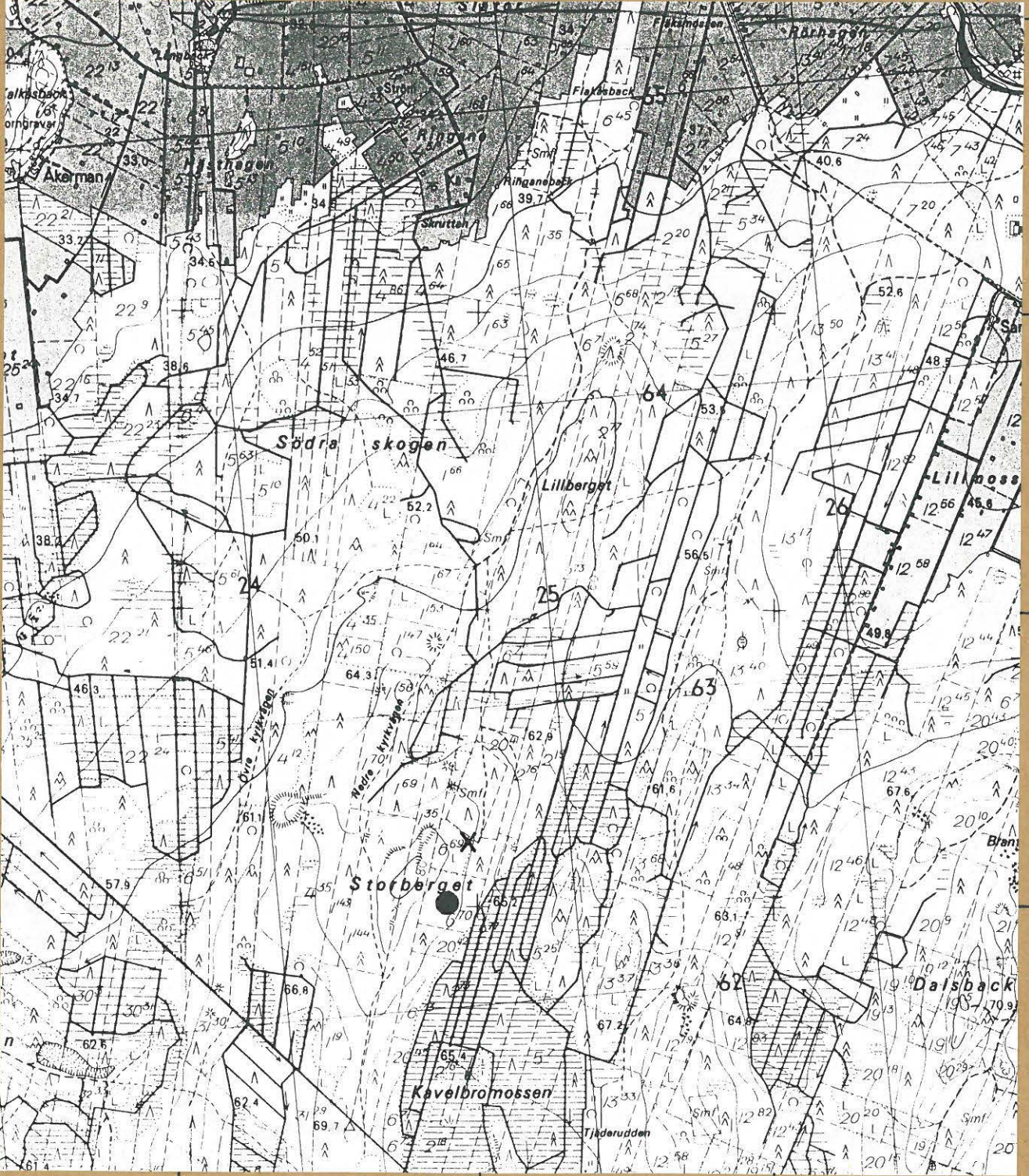
f. 56184

YLEISKUVA STORBERGETIN KIVIKAUTISELTA
ASUINPAIKALTA? SE - NW.

NÄRPIÖ PIRTTIKYLÄ STORBERGET

OTE PERUSKARTALTA 1242 10 PÖRTOM 1:20000

HELSINKI 1970



731

732

733

6954

6953

6952

6951

● KIVIKAUTINEN ASOINPAIKKA ?

X = 6951 02
Y = 531 90
Z = n. 70 m

X LUONNONKIVIKKO