

**ARKEOLOGISEN KOHTEEN  
TARKASTUS**

545	01	0047
-----	----	------

**Tunnistetiedot**

Kunta: NÄRPIÖ Inventointinnumero: SKL 47  
 Alue: Öster Yttermark Luokka: 2  
 Nimi: Sofimyrsbacken Ajoitus: pronssikausi ?  
 Kohteen laji: röykkiö Lukumäärä: 1  
 Kohteesta muita kortteja \_\_\_\_\_ kpl (ks. täyttöohjeet)  
 Tarkastaja: Mirja Miettinen Tarkastusaika: 1980

**Sijaintitiedot**

Peruskartta 124108 ÖSTRA YTERMARK Pinta-ala \_\_\_\_\_  
 x = 6935 58 1524 24 37,5  
 Suunta ja etäisyys kirkosta tms. Närpiön kirkosta n 10 km koilliseen

**Hoito ja kunto** (ks. täyttöohjeet)

A  B  C  D  E  F  G

**Tila ja omistaja** (ks. täyttöohjeet)

Kylä/kaupunginosa: Öster Yttermark  
 Tila/Rno/Nimi 2:50 ?  
 tai Kortteli/tontti/palsta \_\_\_\_\_  
 Omistaja: \_\_\_\_\_ Puhelin: \_\_\_\_\_  
 Osoite: \_\_\_\_\_ Postitmp: \_\_\_\_\_  
 Kiinteistötunnus   vuokrattu, ks huomautukset  
 Lisää kiinteistöjä \_\_\_\_\_ kpl

**Aiemmat tiedot:**

**Aiemmat löydöt:**

**Tarkastuslöydöt:**

# TARKASTUSKERTOMUS

## Liitteet:

kartat pk ote

muut liitteet:

negatiivit:

diat:

**Tarkastuksen aihe:** hembygdsföreningenin ilmoitus

## Kohteen kuvaus:

Valtatie 8:n itäpuolella, Bredåsenin ja valtatie välillä olevien isojen hiekkakuoppien länsipuolella, Kallioalueella, länsirinteellä on röykkiö, läpimitta n 7 m, matalahko, itäreuna hajonnut, keskellä laaja kuoppa. reunoilla kasvaa 2 mäntyä. Röykkiö on kalliopohjalla.

**Ympäristö ja maasto:** (vesistö, vesistökoodi, rakennukset, tiet, sorakuopat jne)

**Laajuuden arviointiperuste:**

**Luokitusehdotus perusteluineen:** 2

**Ehdotus suoja-alueeksi:**

**Havaintomahdollisuudet:** hyvät

**Opas:** Närpes Hembygdföreningenin jäseniä

**Rauhoitustoimenpiteet maastossa:**

**Tiedossa olevat maankäyttösuunnitelmat, kiireellisyys:**

**Lähilöytöjä:** röykkiökohteet Närpiö 48 ,n 500 m SW

\*\*\*\*\*

**Selostus jätetty**

konsepti 1980/

hki

22.11.1999

Aika

Paikka

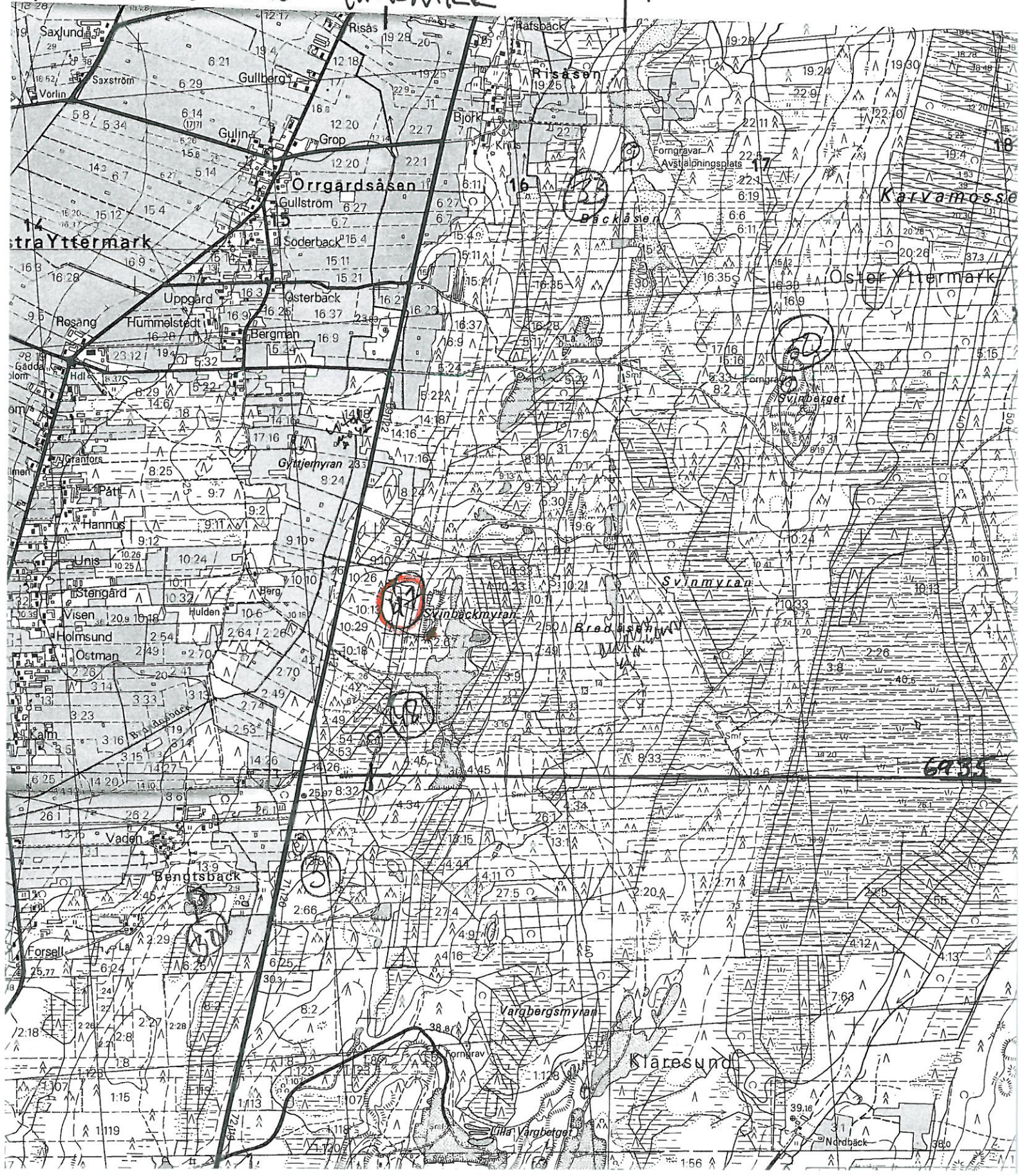
Mirja Miettinen

Allekirjoitus

NÄRPIÖ 47  
SÖFMYRSBACKEN

PK 1241 08 ÖSTRA YTTERMÄRK

1525



6935