

ARKEOLOGISEN KOHTEEN TARKASTUS

974	01	0015
-----	----	------

Tunnistetiedot

Kunta: Närpiö/Ylimarkku Inventointinumero: SKL 15
 Alue: Övermark, Valsberg Luokka: 2
 Nimi: Norriliden Ajoitus: kivikausi
 Kohteen laji: asuinpaikka Lukumäärä: _____
 Kohteesta muita kortteja _____ kpl (ks. täyttöohjeet)
 Tarkastaja: Mirja Miettinen Tarkastusaika: 1980

Sijaintitiedot

Peruskartta 1241 12 Horonkylä Pinta-ala _____
 x = 694784/694768 y = 153114/153116 z = 50-52,5 m
 Suunta ja etäisyys kirkosta tms. Övermarkin kirkosta n 8 km koilliseen

Hoito ja kunto (ks. täyttöohjeet)

A B C D E F G

Tila ja omistaja (ks. täyttöohjeet)

Kylä/kaupunginosa: Övermark
 Tila/Rno/Nimi a) 31:26, b) 31:27 ja 31: 3 rajalla
 tai Kortteli/tontti/palsta _____

Omistaja: _____ Puhelin: _____
 Osoite: _____ Postitmp: _____

Kiinteistötunnus vuokrattu, ks huomautukset

Lisää kiinteistöjä kpl

Aiemmat tiedot:

Aiemmat löydöt:

Tarkastuslöydöt: KM 21005

TARKASTUSKERTOMUS

Liitteet:

kartat pk ote

muut liitteet:

^{1:15 000}
OTE SUUNNISTUSKARTASTA VALSBERG / 1980

negatiivit:

diat:

?

Tarkastuksen aihe: Arne Ekstrandin/Pörtom ja Werner Brännäsin/Övermark
syksyllä 1979 löytämä ja ilmoittama paikka

Kohteen kuvaus:

Valtatie 8 itäpuolella, Pirttikylän ja Teuvan rajojen tuntumassa

Övermarkin ja Pirttikylän rajan tuntumassa, vajaat 2 km rajalta lounaaseen, Valsbergin huipulta luoteeseen 800-1000 m.

Metsäautotien varrella, hiekkainen länteen viettävä rinne, josta otettu tien reunoilta hiekkaa tielle. Norrilidenin suoviljelysten koillisreunalla, Valsbergin taloista runsas kilometri pohjoiseen metsätietä.

-Löydöt tieleikkauksista ja tilustieltä/traktorinura.

a) pohjoisempi löytökohta: löydöt hiekkakuopan reunasta ja tieleikkauksesta

b) metsätieltä länteen viljelyksille vievän traktoritien leikkauksesta n 120-140 m tienhaarasta länteen. Hiekkamaata.

Paikan laajuus selvittämättä, mutta maastosta päätellen saattaa olla laaja: Osa ehjällä metsämaalla (1980)

Ympäristö ja maasto: (vesistö, vesistöködi, rakennukset, tiet, sorakuopat jne)

Laajuuden arviointiperuste: ?

Luokitusehdotus perusteluineen: 2

Ehdotus suoja-alueeksi:

Havaintomahdollisuudet:

Opas: löytäjät

Rauhoitustoimenpiteet maastossa:

Tiedossa olevat maankäyttösuunnitelmat, kiireellisyys:

Lähilöytöjä: Valsbergistä/Valsásista löytynyt kiviesineitä ,mm
vasarakirves.Pirttikylän kivik asutus Valsásenin itärinteellä runsaat 2 km koilliseen

Selostus jätetty

konsepti 1980
puhtaaksikirj 99
Aika 10,12,1999

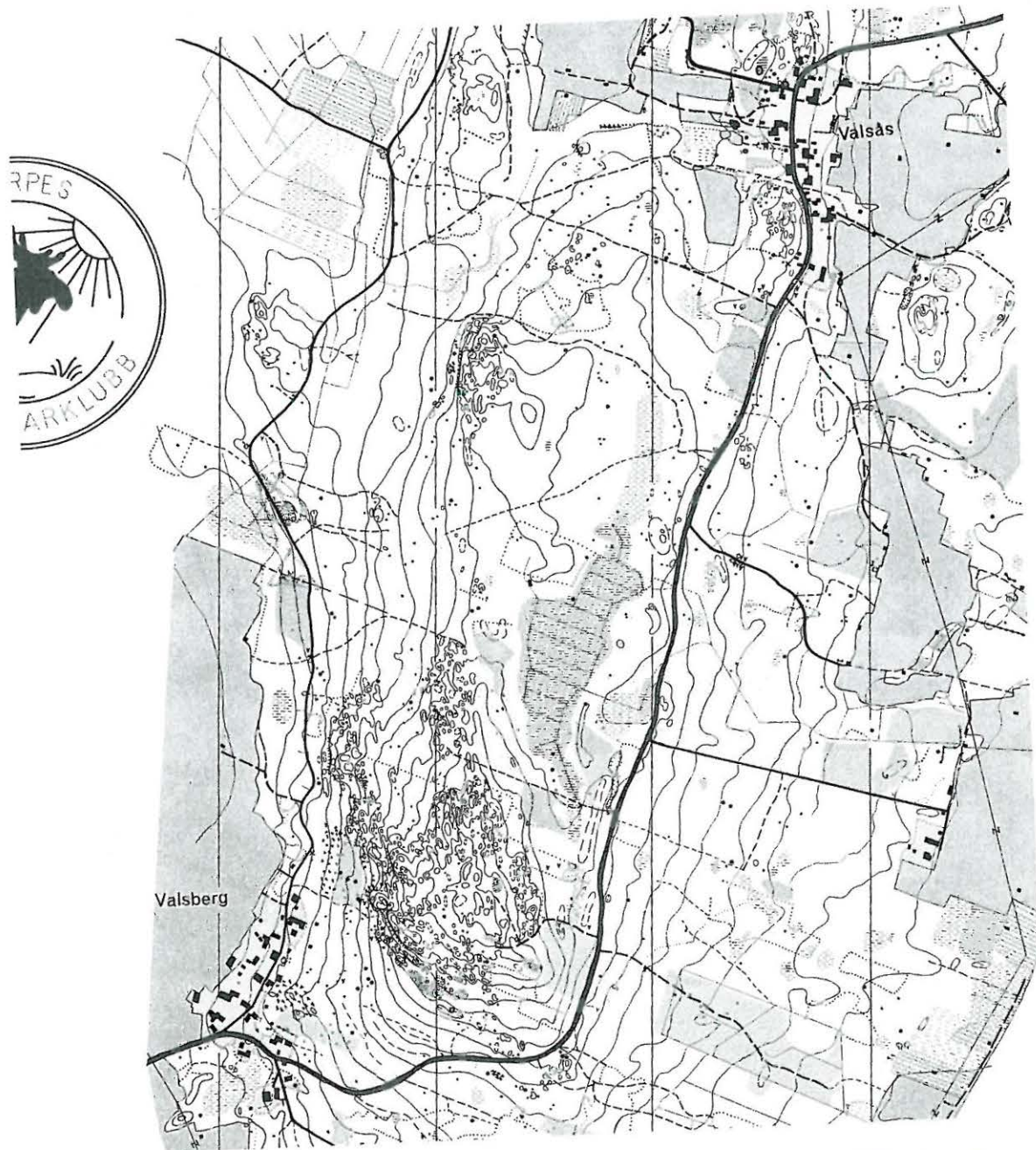
Paikka Hki

Mirja Miettinen

Allekirjoitus

NÄRPIÖ / LILIMARKKU 15

NORRILIDEN



OTE SUUNNISTUSKARTASTA VALSBERG 1980
1:15000

47. FLAKÅSBACK

Sidbäck, RN:o 13:17, smf?
stenåldersboplats/kivikautinen asuinpaikka? II.
grundkarta/peruskartta 1242 10 PÖRTOM
x = 6952 30, y = 1532 86, z = 55-57,5 m
vid kanterna av ett f.d. sandtäktsområde/
ent. hiekanottoalueen reunoilla
granskn./tark. 1978

48. HUSGÄRDSFÄBODAR

Södra byn, RN:o 2:54
stenåldersboplats/kivikautinen asuinpaikka? II.
grundkarta/peruskartta 1242 07 PÖRTMOSEN
x = 6955 34, y = 1528 90, z = n. 35 m
på en kulle/mäen kumpareella
granskn./tark. 1978, 1994

49. ÖSTER KARKÅS

Pörtom, RN:o 22:9
rösgrupp/röykkiöryhmä. II.
grundkarta/peruskartta 1242 10 PÖRTOM
x = 6952 96, y = 1530 86, z = n. 35
små, låga rösen i grupp; i gruppen ingår en en båtformig
stensättning ca 10 x 3 m/
röykkiöt pieniä, matalia, ryhmässä, jossa myös yksi
laivanmuotoinen latomus, n. 10 x 3 m
granskn./tark. 1980

50. BACKBACK

Pörtom kk. RN:o
offersten/skålgropar i berg/
uhrikivi/kuppeja kalliissa. II.
grundkarta/peruskartta 1242 10 PÖRTOM
x = 6956 56, y = 1531 70, z = 35
på kalt berg på gränsen till två tomter;
av groparna är 3 tydliga och 2-4 otydliga /
kalliopaljastumassa kahden tontin rajalla; kuopista 3 selvää
ja 2-4 epävarmaa
granskn./tark. 1982

51. RACKLE

Pörtom. Laplom RN:o 25:15
ringmur eller en "jättekyrka" och boplats/
kehävälli tai "jätinkirkko" ja asuinpaikka. II.
grundkarta/peruskartta 1242 10 PÖRTOM
x = 6952 14, y = 1530 24, z = 40
låg ringmur på en ca . 60 x 50 m stor skogsö i mosskanten;
innanför vallen boplatsfynd/
suon reunalla, n 50x60 m kokoisella metsäsaarekkeella matala
kehävälli; jonka sisäpuolelta
asuinpaikkalöytöjä
granskn./tark. 1978

52. TALLMOSEN 2

Pörtom, Rönnholm RN:o 33:17
6 rösen/ röykkiötä. II.
grundkarta/peruskartta 1242 08 NYBY
x = 6963 88, y = 526 42, z = 27,5
på en backe låga rösen, diam 2-3 m/
mäellä matalia röykkiötä, läpim. n. 2-3 m
granskn./tark. 1987

53. STAMPÅSEN

Pörtom, Langåshagen RN:o 8:35
stenåldersboplats/kivikautinen asuinpaikka? II.
grundkarta/peruskartta 1242 10 PÖRTOM
x = 6959 22, y = 1531 04, z = 42,5
granskn./tark. 1982

54. SMÅSTENRÖSBACK E

Pörtom, RN:o 2:35
stenåldersboplats och rösen 6 st/
kivikautinen asuinpaikka ja 6 röykkiötä. II.
grundkarta/peruskartta 1242 08 NYBY
x = 6960 40, y = 1527 68, z = 35
på en ö ca 120 m österut från Småstenrösbacken (objekt 5,
Pörtom)/
suosaarekkeella n. 120 m itään Småstenrösbackenin (kohde 5,
Pirttikylä) röykkiöistä
ilm. 1982

55. SVARVAR

Pörtom, RN:o 40:64
stenåldersboplats/kivikautinen asuinpaikka? II.
grundkarta/peruskartta 1242 11 SVARVAR
x = 6966 56, y = 1534 58, z = n. 37,5
anm./ilm. 1982

56. SVINBACKEN 2

Pörtom, 2 RN:o 1:26
stenåldersboplats/kivikautinen asuinpaikka. II.
grundkarta/peruskartta 1242 10 PÖRTOM
x = 6954 42, y = 1539 06, z = 57,5-60
fynd i kanten av en sandgrop och i dikesskärningar/löydöt
hiekkakuopan reunalta ja ojaleikkauksista
granskn./tark. 1988

57. STORFLAKÅSEN

Pörtom, RN:o 4:35
stenåldersboplats/kivikautinen asuinpaikka? II.
grundkarta/peruskartta 1242 10 PÖRTOM
x = 6951 30, y = 1531 50, z = n. 70 m
anm./ilm. 1985

545/974 ÖVERMARK - YLIMARKKU**1. KÄLLÅSBACKEN**

Övermark
3 rösen/röykkiötä. I.
grundkarta/peruskartta 1242 07 PÖRTOMOSEN
x = 6953 54, y = 1525 82, z = ca/n. 37
granskn./tark. 1966, 1978

2. STORBERGET

Överträsk, Frönäs 6:12, samf/yht.
4 större samt flere mindre rösen/ 4 isoa ja useita pieniä
röykkiötä. I.
grundkarta/peruskartta 1242 04 TAKLAX
x = 6958 86, y = 1519 06, z = ca/n. 37
stora rösen mäter 6-10 m i diam./isojen röykkiöiden läpimitta n.
6-10 m
granskn./tark. 1966, 1978, 1980, 1991

3. SÖDERMOSSBACKEN

Övermark, 15:44
2 rösen och flere låga stensättningar/
2 röykkiötä ja useita matalia kiveyksiä. II.
grundkarta/peruskartta 1242 04 TAKLAX
x = 6950 12, y = 1518 12, z = ca/n. 25
granskn./tark. 1975