

Arheol. 15/9.2.1993

ARKEOLOGISEN KOHTEEN TARKASTUS

559

50
←

0001

Tunnistetiedot

Kunta: ORAVAINEN Inventointinumero: --

Alue: Tallus Luokka: (2/3)

Nimi: Kinnkangan Ajoitus: hist.

Kohteen laji: talonpohjia, kiviaitaa, r Lukumäärä: us

Kohteesta muita kortteja kpl (ks. täyttöohjeet)

Tarkastaja: Mirja Miettinen Tarkastusaika: toukok 1992

Sijaintitiedot

Peruskartta: 1334 11+2312 02 Pinta-ala

1) $x = \frac{7021 \ 76}{570 \ 52}$ $y = \frac{570 \ 52}{570 \ 58}$ $z = \frac{n \ 22,5}{n22,5-25}$

2) $x = \frac{7021 \ 92}{570 \ 58}$ $y = \frac{570 \ 52}{570 \ 58}$ $z = \frac{n \ 22,5}{n22,5-25}$

Suunta ja etäisyys kirkosta tms.

Hoito ja kunto (ks. täyttöohjeet)

A B C D E F G

Tila ja omistaja (ks. täyttöohjeet)

Kylä/kaupunginosa: Oravais

Tila/Rno/nimi: 1) 10:24, 2) 10:49/10:51 ??

tai Kortteli/tontti/palsta:

Omistaja: Puhelin:

Osoite: Postitmp:

Kiinteistötunnus: Vuokrattu, ks. huomautukset

Lisää kiinteistöjä kpl

Aiemmat tiedot:

Aiemmat löydöt:

Tarkastuslöydöt:

savitiivistettä= tiillisavea ym. myöh. jäännettä, ei otettu talteen

Ympäristö ja maasto: (vesistö, vesistökoodi, rakennukset, tiet, sorakuopat jne)

vilj. maata, metsää

Laajuuden arviointiperuste:

Luokitusehdotus perusteluineen:

III/III

Ehdotus suoja-alueeksi: _____

Havaintomahdollisuudet: _____

Opas: Oravais hembygdsförening

Rauhoitustoimenpiteet maastossa:

kohde sopisi esim. kotiseutututkimuksen maastokohteeksi,
arkistolähteiden selv. kartoitus, mahd. koekaivauksia

Tiedossa olevat maankäyttösuunnitelmat, kiireellisyys:

ei tietoa

Lähilöytöjä:

Selostus jätetty

21/12 1992 _____
Aika Paikka

Hki


Allekirjoitus

Ympäristö ja maasto: (vesistö, vesistökoodi, rakennukset, tiet, sorakuopat jne)

vilj. maata, metsää

Laajuuden arviointiperuste:

Luokitusehdotus perusteluineen:

III/III

Ehdotus suoja-alueeksi: _____

Havaintomahdollisuudet: _____

Opas: Oravais hembygdsförening

Rauhoitustoimenpiteet maastossa:

kohde sopisi esim. kotiseutututkimuksen maastokohteeksi,
arkistolähteiden selv. kartoitus, mahd. koekaivauksia

Tiedossa olevat maankäyttösuunnitelmat, kiireellisyys:

ei tietoa

Lähilöytöjä:

Selostus jätetty

21/12 1992
Aika

Hki

Paikka


Allekirjoitus

Jatkotoimenpiteitä:

Huomautuksia (esim perimätieto) ja lisäyksiä:

Täyttöohjeita:

Tunnistetiedot

Mikäli kohteen alueella on useampia muinaisjäännöslajeja (esim. asuinpaikka ja röykkiöitä), täytä samalla nimellä ja inventoin-
tunumerolla useampi kortti

Hoito ja kunto

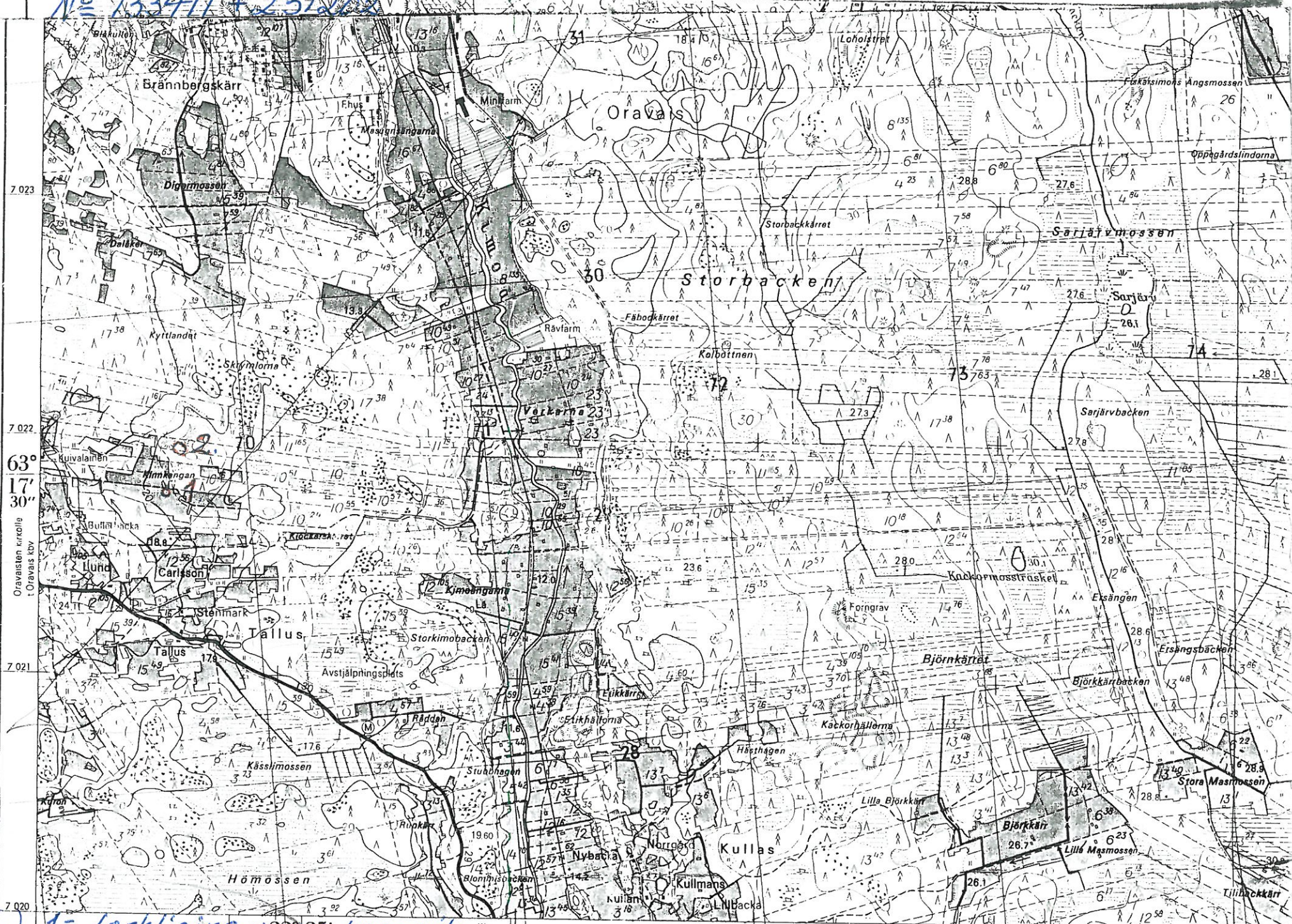
- A. **Kunto:** 1=koskematon, 2= tutkittu osittain, 3= tutkittu kokonaan, 4=tuhoutunut osittain, 5= tuhoutunut kokonaan, 6=tutkittu ja tuhoutunut osittain, 7=tutkittu ja tuhoutunut kokonaan
- B. **Alkuperäisyys:** 1=täysin alkuperäinen, 2=entisoity osittain, 3=entisoity kokonaan, 4=siirretty alkuperäiseltä paikaltaan
- C. **Hoitotarve:** 1=vaatii entistämistä, 2=vaatii kunnostamista, 3=vaatii puhdistamista tai esiin kaivamista, 4=vaatii tuki- tai suo-
jarakenteita, 5=vaatii tutkimuksia tuhoutumisen estämiseksi, 6=vaatii jatkuvaa hoitoa, 7=ei vaadi hoitotoimenpiteitä
- D: **Hoitotilanne:** 1=peruskunnostettu, 2= tuettu rakentein, 3=pidetään puhtaana
- E: **Rajaustarkkuus:** 1=rajattu arvion pohjalta, 2= rajattu osittaisella koekaivauksella, 3= rajattu kokonaan epävarmasti koekai-
vauksin, 4= rajattu kokonaan luotettavin koekaivauksin, 5=rajattu näkyvien rakenteiden perusteella
- F: **Vahvistustapa:** 1=rajattu vain muinaisjäännös, 2=rajattu vain suoja-alue, 3=rajattu sekä muinaisjäännös että suoja-alue
- G: **Maastomerkintä:** 1=kuparitaulu, 2=kertova taulu, 3=paalurajaus ilman taulua, 4=paalurajaus ja taulu, 5= aitaus ja taulu,
6=rakennus ympärillä ja taulu

Tila ja omistaja

Mikäli kohde on useamman tilan tai kylän alueella, TÄYTÄ LISÄKORTTI

No 1334/11 + 2318/11

70 31
70 30
70 29
70 28
70 20



detetup) 1 = Lerklining 2 = Gravar
2 = Lerklining + 22-25 keramik
-30m 20s

Kimoon
t Kimo
Nak = + 68°

Björkkärrdölet
Nak = - 22° Kimo

574 575 576