

ESIHISTORIALLISEN KOHTEEN TARKASTUS

Tarkastanut Kirja Kuorinen Aika 26.6 - 86

Kohde Röykkiö Kunta ORAVAINEU

Ajoitus _____ Alue RÄVHOLMSTRETT/PEUSALANGAN

Nimi LÖVHOLMSBACKEN

Mj-rekisteri n:o SAL (21)

Mj-luokka II

Peruskartta (n:o, nimi, vuosi) 1334 11 ⁺²³¹²⁵² PENSALA

Peruskoordinaatit: x = 7020 06, y = 42632, z = 40

Yhtenäiskoordinaatit: p = _____, i = _____, k = _____

Suunta ja etäisyys kirkosta tms. _____

Mj:n laajuus (alueen rajakoordinaatit lisäyksiin) _____

Kylä, kaupunginosa ORAVAIS KIMO

Alue (kylän osa, kortteli tms.) _____

Tila, palsta, tontti tms.; RN:o; paikan lähempi nimi 343

Omistaja, vuokraaja, osoite, puhelin _____

Aikaisemmat tiedot (verfikaatit, tarkastukset, tutkimukset, mj-luettelot, kirjallisuutta) _____

Aikaisemmat löydöt (museonumerot) _____

Tarkastuslöydöt _____

Liitteet: peruskarttaote, muita karttoja _____
valokuvat neg. _____, diat n:o _____

Tarkastuksen aihe ILMOITUS -86

Ympäristö (rakennukset, tiet, vesistöt, hiekkakuopat ym.; karttaluonnos, mikäli muutoksia peruskartasta) _____

HAKKUNAJOKEA METSÄTUTTIEN VARRELLA,
NEOREKINHAEN LAKI, HYVIN KIVITÄ

Kohteen kuvaus (maaston laatu: pelto, metsä, ranta tms.; Muoto: mäki, rinne tms.)
Maaperä: Kasvillisuus. Huomiot kohteesta. Aikaisemmin tutkittu osa. Koekuopat jne.,
Muutokset aikaisemmasta. Nykyinen kunto.) _____

HAEN NW RINTEELLÄ, HAEN KATTELLÄ
n. 5-8 m TIELTÄ W ON N. 14 x 3 m
KOROKSEN KIVIÄLYKÖÖ, MOLEMMISSA PÄISSÄ
ISOI MAAKIVET (JOTAIN KESKELÖÖN) KORO-
VAIHTELEVA (N. 60-80 cm) LEVEYS SAARON
VAIHTELEVA 3-10 m VÄLILLI.

ILM. PITKÄKORVAINEN R. JONKA PÄÄTÄ
JA KUUROSTA UHKEA SAADA SEURAA
SEITÄNTI "PRK. TYPPINEN".

Alueen laajuuden arviointiperuste _____

Luokitusehdotus perusteluineen II

Ehdotus suoja-alueeksi perusteluineen _____

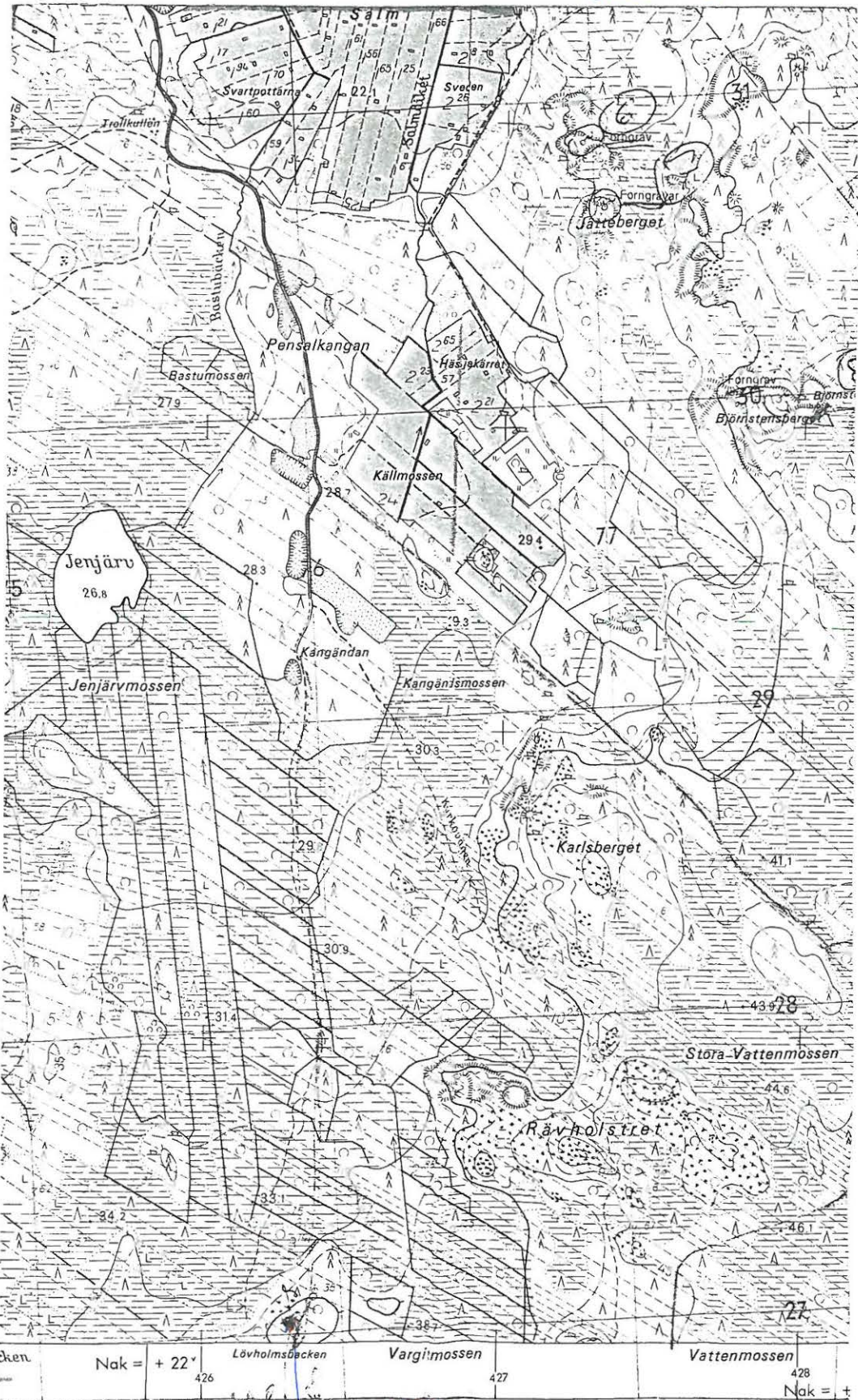
Havaintomahdollisuudet HUONO, PALJON HAKKUUÄHTEITÄ PÄÄLTÄ.

Opas KEIT ÖLJÖG / ORAVIS, KIMO

Rauhoitustoimenpiteet maastossa (yhteys maanomistajaan, kiireelliset ilmoitukset jne) _____

Tarpeelliset jatkotoimenpiteet _____

ORAVA'S
LÖVHOLMSBÄCKEN
SKL 21



SKL 21