

Esitutkinnan tote 82/6.4.1987

PyR 559 01 0023

ESIHISTORIALLISEN KOHTEEN TARKASTUS

Tarkastanut Mirja Miettinen

Aika 26.6.1988

Kohde röykkiö /

Kunta Oravainen

Ajoitus prk ??

Alue "Sandvågorna"

Nimi Finndalen

Mj-rekisteri n:o SKL no 23

Mj-luokka II

Peruskartta (n:o, nimi, vuosi) 1334 11+2312 02 PENSALA/1972

Peruskoordinaatit: x = 7020 02, y = 427 30, z = 47,5-50 m

Yhtenäiskoordinaatit: p = _____, i = _____, k = _____

Suunta ja etäisyys kirkosta tms. _____

pitäjän itäosassa, Alahärmän rajalta n l k W

Mj:n laajuus (alueen rajakoordinaatit lisäyksiin) _____

Kylä, kaupunginosa _____

Alue (kylän osa, kortteli tms.) Sandvågorna

Tila, palsta, tontti tms.; RN:o; paikan lähempi nimi Rno (ehkä) 2:92 tai 2:97)

Omistaja, vuokraaja, osoite, puhelin _____

Aikaisemmat tiedot (verfikaatit, tarkastukset, tutkimukset, mj-luettelot, kirjallisuutta) _____

Aikaisemmat löydöt (museonumerot) _____

Tarkastuslöydöt _____

Liitteet: peruskarttaote, muita karttoja _____

valokuvat neg. 68033, diat n:o _____

*luettelo maaston kuva-
(ks. P. maaston tutkimusj. lehti, 1998, s. 159)*

Tarkastuksen aihe ilmoitus 1986

Ympäristö (rakennukset, tiet, vesistöt, hiekkakuopat ym.; karttaluonnos, mikäli muutoksia peruskartasta) _____

eheää, hienoa hiekkakangasta, jolla (edempänä) kuuluisat, suojeltavat Sandvågorna-dyynit. Alueella on metsäautoteitä ja vanhoja, kangasta pitkin kulkevia, osaksi metsittyneitä / umpeenkasvaneita teitä.

Kohteen kuvaus (maaston laatu: pelto, metsä, ranta tms.; Muoto: mäki, rinne tms. Maaperä: Kasvillisuus. Huomiot kohteesta. Aikaisemmin tutkittu osa. Koekuopat jne., Muutokset aikaisemmasta. Nykyinen kunto.) _____

Pitkän etelään ja lounaaseen kaartuvan Sandvågorna-harjun N päässä on länsirinteellä, laeltaan kivikkoisen harjun päällä matala, pieni, selvästi erottuva röykkiö, pyöreä, läpim. n. 4-5 m, keskeltä hiukan kuopalla. Kivet pienehköjä, tasakokoisia, sammaloituneita. V aikuttaa eheiltä.

Lähellä (n 50-100 m) SW on alempana rinteessä suuri hiilimiilu (kolbotten) jonka ympärillä on _____

kehässä 3-4 syvää ,suppilomaista kuoppaa. Turpeen rikkoutu-
neissa kohdin(metsäkoneet) näkyy vahva hiilimaa.

Paikan nimi Finndalen tulisi oppaan mukaan tästä miilusta.

Alueen laajuuden arviointiperuste _____

Luokitusehdotus perusteluineen II

Ehdotus suoja-alueeksi perusteluineen _____

Havaintomahdollisuudet hyvät

Opas Leif Öling, Oravais, Kimo

Rauhoitustoimenpiteet maastossa (yhteys maanomistajaan, kiireelliset ilmoitukset
jne) _____

Tarpeelliset jatkotoimenpiteet _____

ORAVAINEN, FINNDALEN

SKL no 23

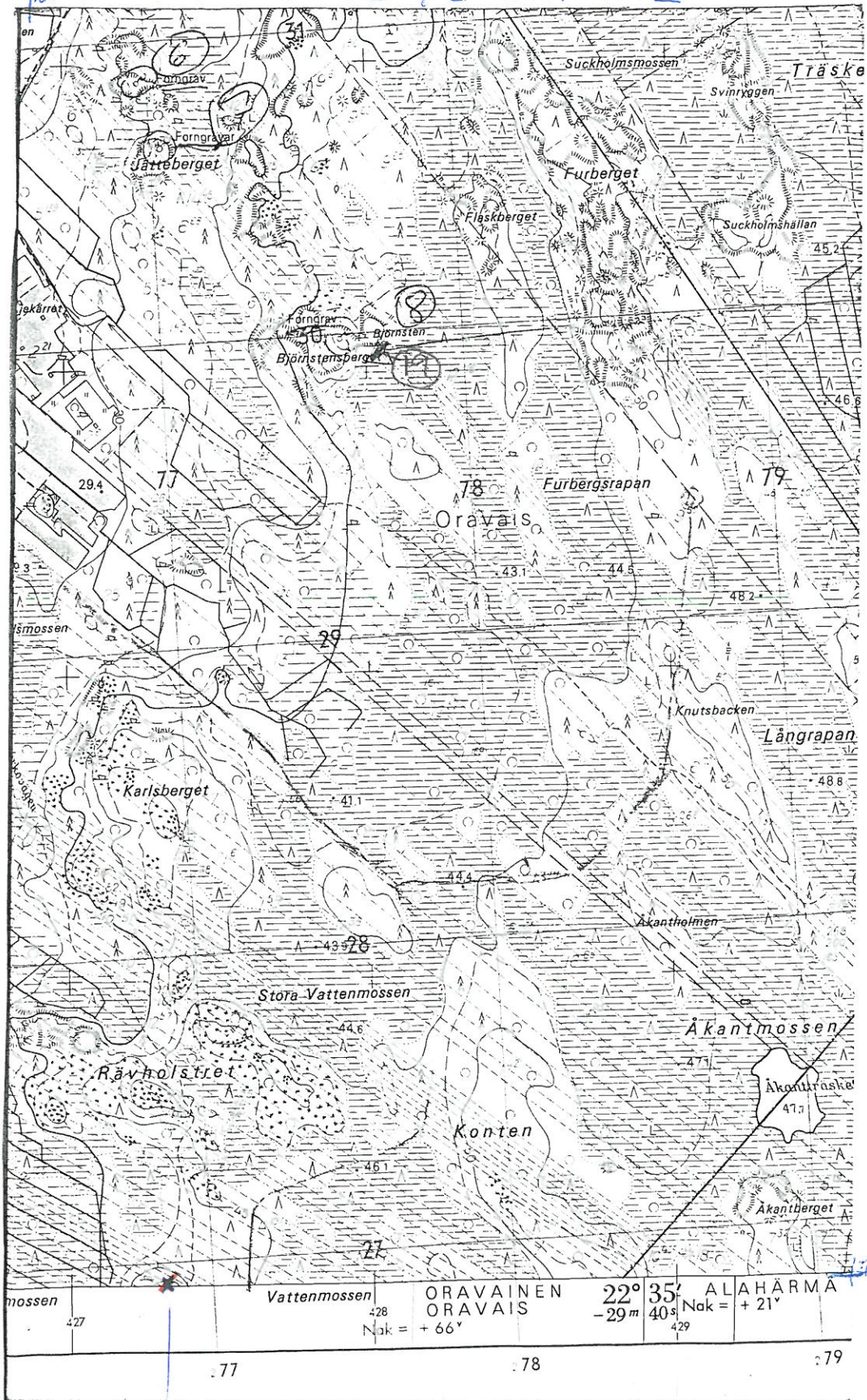
röykkiö, tark.1986

kuva NW=sta

68233



MC-1334 II + 2312 02 FENSKA 11922



SKL 23 ORAVAINEN, FINNDALEN