

ESIHISTORIAN TSTO 84/6.4.1983

ESIHISTORIALLISEN KOHTEEN TARKASTUS

Tarkastanut MARJA SORETTINEN

Aika 30.9. 1985

Kohde Tehtailta

Kunta ORAVAINEN

Ajoitus VIIK. R. 3

Alue RUTAS

Nimi STORBACKEN

Mj-rekisteri n:o SKL (20)

Mj-luokka II

Peruskartta (n:o, nimi, vuosi) 133411 + 2312 02 PENSATTA

Peruskoordinaatit: x = 7022 26, y = 57340, z = 27,5 -30

Yhtenäiskoordinaatit: p = _____, i = _____, k = _____

Suunta ja etäisyys kirkosta tms. PENSAA 2 KM PRAKTISIA

TEHTAILTA SE KILLOJON ETÄP. N.

Mj:n laajuus (alueen rajakoordinaatit lisäykseen) _____

Kylä, kaupunginosa ORAVAINEN FABRIK

Alue (kylän osa, kortteli tms.) _____

Tila, palsta, tontti tms.; RN:o; paikan lähempi nimi _____

7:39

Omistaja, vuokraaja, osoite, puhelin _____

Aikaisemmat tiedot (verfikaatit, tarkastukset, tutkimukset, mj-luettelot, kirjallisuutta) _____

Aikaisemmat löydöt (museonumerot) _____

Tarkastuslöydöt _____

Liitteet: peruskarttaote, muita karttoja _____
 valokuvat neg. _____, diat n:o _____

Tarkastuksen aihe TÄYDENNYSKARTOITUS 1985

Ympäristö (rakennukset, tiet, vesistöt, hiekkakuopat ym.; karttaluonnos, mikäli muutoksia peruskartasta) _____

HAKATI HARVA METSÄ (KOIVUJA YML)
KORKEALPI MÄKEE KÄNTEEN PISTÄMÄ
SUOTAIN-PUOLELLA, METSIÄLTÄ TÄMÄ N. 200 M
KÄNTEEN

Kohteen kuvaus (maaston laatu: pelto, metsä, ranta tms.; Muoto: mäki, rinne tms.)

Maaperä: Kasvillisuus. Huomiot kohteesta. Aikaisemmin tutkittu osa. Koekuopat jne.,

Muutokset aikaisemmasta. Nykyinen kunto.) _____

KALLIOPOHJALLA KATKITTU AHTILY PÄÄN
HAJONNUKSET JA HAJOTETTU R. KATKITTU LÄHIN.
NIIT N. 9-10 M USEITA KUOPPIA KEITRELLÄ
JA REUNOILLAIN, NIISST KASVAA NOORIA KOIVUJA
KIVET KEIKILOKKEISTA (HAKKAAKIN JOUTAKIN??)

Alueen laajuuden arviointiperuste _____

Luokitusehdotus perusteluineen _____

Ehdotus suoja-alueeksi perusteluineen _____

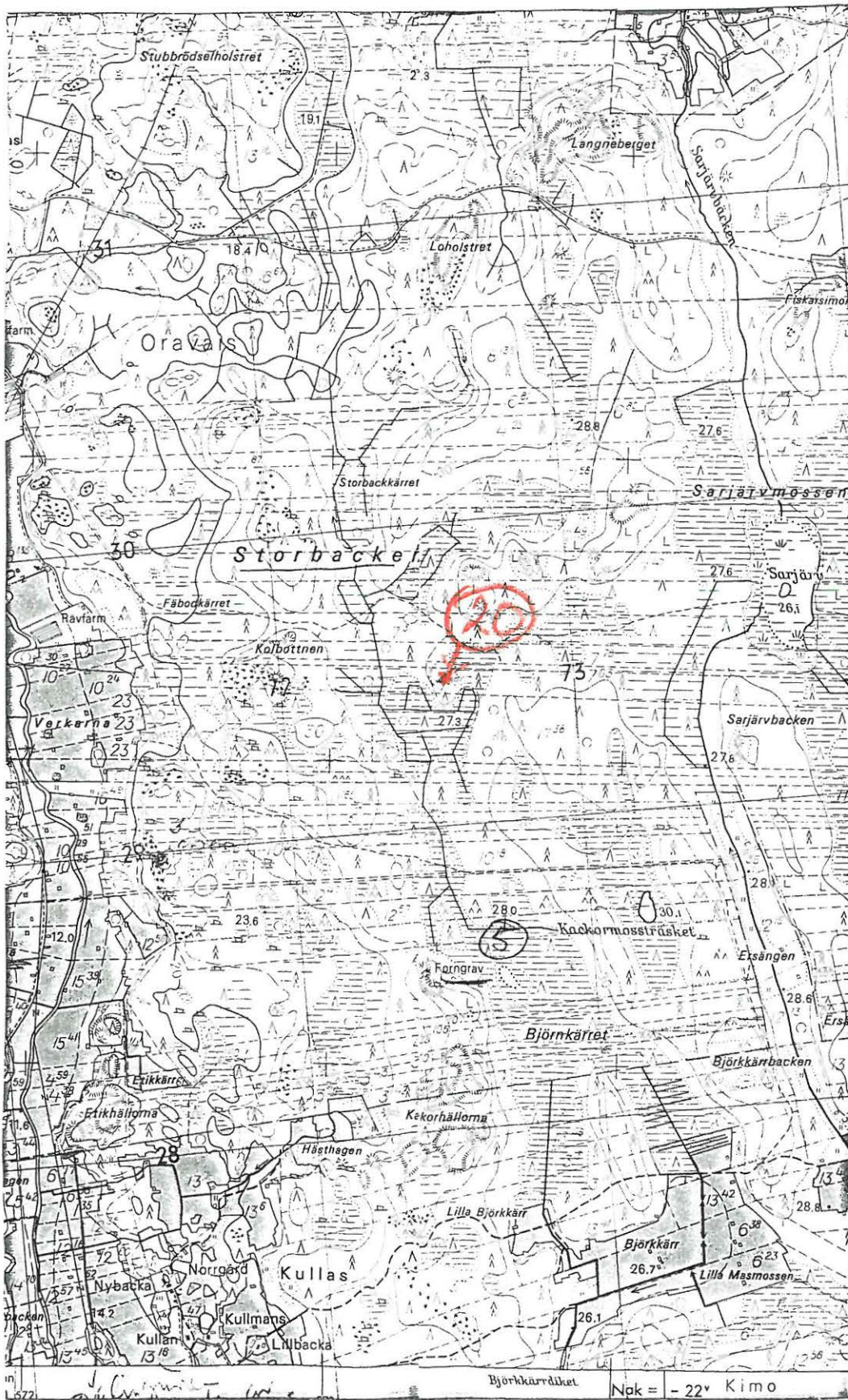
Havaintomahdollisuudet _____

Opas _____

Rauhoitustoimenpiteet maastossa (yhteys maanomistajaan, kiireelliset ilmoitukset jne) _____

Tarpeelliset jatkotoimenpiteet _____

ORAVAINEN
STORBACKEN
SÄL 20



pu 1334 II = 231202 PENSALA 1/1972