

R₁

RAUTAPORTIN
IDÄNPULEINEN
KAIVANTO

piir. sign: 23.5/ 8, 9, 12

23.6/ 10, 13, 24, 27, 29

23.8/ 40, 42, 43, 56, 57, 59, 69, 70, 83

Rautaportin idänpuoleinen kaivanto

Rautaportin ja Eerikintornista etelään olevan muurin välisestä tilasta oli jo aikaisempina kesinä kaivettu eteläosa n. 2m leveydeltä kurttiinin anturoiden valun takia. Samoin oli aikaisemmin kaivettu Eerikintornin vierustaa n. 1m leveydeltä tasoon +78.27/30, joten nyt tutkittu alue käsitti lähinnä porttiaukon edustan itäiseen muuriin asti.

Itäisen muurin vierustalla alkoi kova laastipinta, 12cm paksu, tasolta +79.05 - +79.00. Sitä oli vain pienellä alueella ja koska muualla oli kaivettu aikaisemmin syvemmälle ei sen laajuutta enää voitu todeta. Sen alla oli 3cm kulttuurimaakerros, jossa oli mm. luita. Kerros oli katkonainen. Tasosta +78.80 alaspäin, josta varsinaisen kaivamisen aloitettiin oli 8-10cm paksuudelta kovaa tummaa maata, mahdollisesti pihapinta, joka siis olisi ollut 16cm porttiaukon kynnyksikiven yläpuolella. Kerros olisi jatkunut 4cm paksuisena yli kynnyksikivien päällä olleen 12cm paksun tiilimurska kerroksen. Kovan kerroksen alla oli mullansekainen laastikerros, jossa oli n. 80cm leveydeltä eteläreunasta mitaten tumman maan ja laastin seassa hiiltä, ja joka vähitellen muuttui puhtaaksi kellertävän väriseksi rapautuneeksi laastikerrokseksi (kuva 1). Tasolla +78.66 eli noin kynnyksikiven korkeudella oli hyvin ohut, kova kerros, joka sisälsi hieman laastia ja tummaa hiekkaa, mahdollisesti pihapinta.

Tasosta +78.63/52 alaspäin alkoi harmaa laastikerros (kuva 2) Tämän ja edellisen laastikerroksen välissä oli n. 1cm paksu kerros tiilimurskaa. Harmaan laastikerroksen paksuus oli 7-10-15cm Yleensä laastikerroksen paksuus oli suurempi itäisen muurin vieressä.

Laastikerroksen alta alkoi kulttuurimaakerros pohjoisosassa tasolta +78.48, eteläosassa +78.32. (Porttiaukon laattakivet alemmat tasolla +78.53) Kulttuurikerroksen paksuus oli 15-35cm Japaikoin se ja harmaa laastikerros sekoittuivat toisiinsa. (kuva 3)

Tutkittavan alueen eteläreunalla alkoi tasosta +78.33 hiilikerros, jonka muoto parhaiten käy selville leikkauksesta (kuva 4) Hiilikerros loppui itäreunalla n. 3m päähän Eerikintornista, länsifennalla n. 2,6m. Hiilikerroksen leveys oli alunperin ollut jonkinverran suurempi, mutta aikaisemman leikkauspinnan (tehty kes. -63) liestymisen vuoksi se oli nyt länsisivulla 20cm, itäosassa 40cm. (kuva 5) Hiilen seassa oli luita sekä laastinpaloja,

puun syyt olivat lyhyinä pätkinä, paikoan niitä ei voinut erottaa ollenkaan, joten paikalla olleista mahdollisista puurakenteista ei saanut selvää.

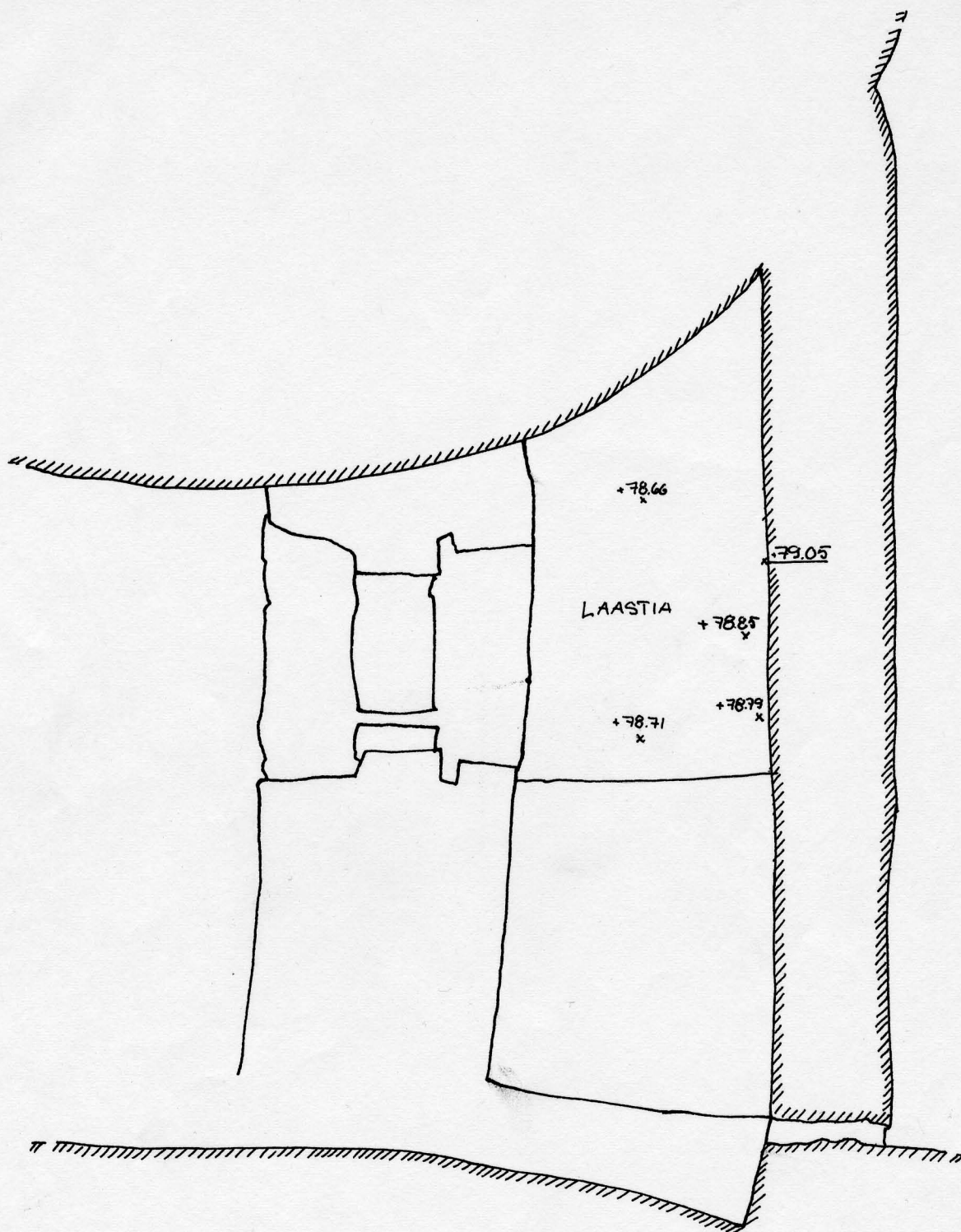
Kulttuurimaakerroksen alta paljastui uusi rapautunut laastikerros, joka muodosti etelään päin viettävän pinnan ja jonka eteläosassa oli laatta- ym. kivistä muodostunut röykkiö. Laastikerros alkoi tasoilta +78.40/36/31. Kivet alkoivat 210cm päästä Eerikintornista, mitattuna alueen keskiakselia pitkin, 35cm päässä porttiaukosta ja 45cm päässä itämuurista. Niiden keskiosa oli matalammalla (taso +78.13) kuon reunaosat +78.30/29. Kiviä oli vain yhdessä kerroksessa, paikoin hieman toistansa päällä (valok. 856). Kivien alla oli 3-5cm paksulta kulttuurimaata, ei hiiltä, koska yllämainittu hiilikkerros tällä kohden tekee mutkan alaspäin, (kuva 5) ja jälleen laasti tasoista +78.19/02 ja keskustassa +77.97 alaspäin. Laastikerros oli sama kuin edellä kuvattu, kulttuurikerroksen alta paljastunut (kuva 7) Kun tämä laastikerros oli poistettu tuli kaivannon itä puoliskosta n. 110cm leveydeltä esiin hieskerros, ei aivan puhdas. Hiesun paksuus oli 5-10cm. Hiesu jatkui nyt aina Eerikintorniin asti n. tasolla +78.35. Kaivannon länsipuoliskolla oli tummakoaa hiekansakaista maata, jossa oli hieman laastia. Eteläreunalla kerros ulottui n. 30cm leveänä kielekkeenä itämuuriin. Eerikintornin ja Rautaportin kulmauksessa oli 55x55cm alue, joka oli täynnä tummaa täytemaata. Kysymyksessä voi myös olla aikaisempina kesinä tehty koekaivanto, joka on täyttynyt lies-tyneestä täyte- ja kulttuurimaata. Se ulottui Rautaportin alle n. 50cm. Itäosan hiesun alta paljastui rapautunut laastikerros runsaasti sormenpään kokoisia kiviä, jotka vaikuttivat olevan seulomisen tulosta. (kuvat 6 ja 8)

Tasoista +78.39/19/16 alkoi kaivannon pohjoispäässä hiesu. Porttiaukon kohdalla tasolta +78.06 ja kaivannon keskipaikkeilta tasosta +77.96, eteläosassa tasolta +77.77. Kaivannon pohjoisosassa 44cm päässä tornista ja 68cm päässä Rautaportista oli n. 35cm halkaisijaltaan oleva kuoppa, jonka syvyys oli 37cm. Sen reunaosassa oli jonkinlaista kiveystä ja se oli täynnä kulttuurimaata. Yläreuna oli n. tasolla +78.19 (kuva 9).

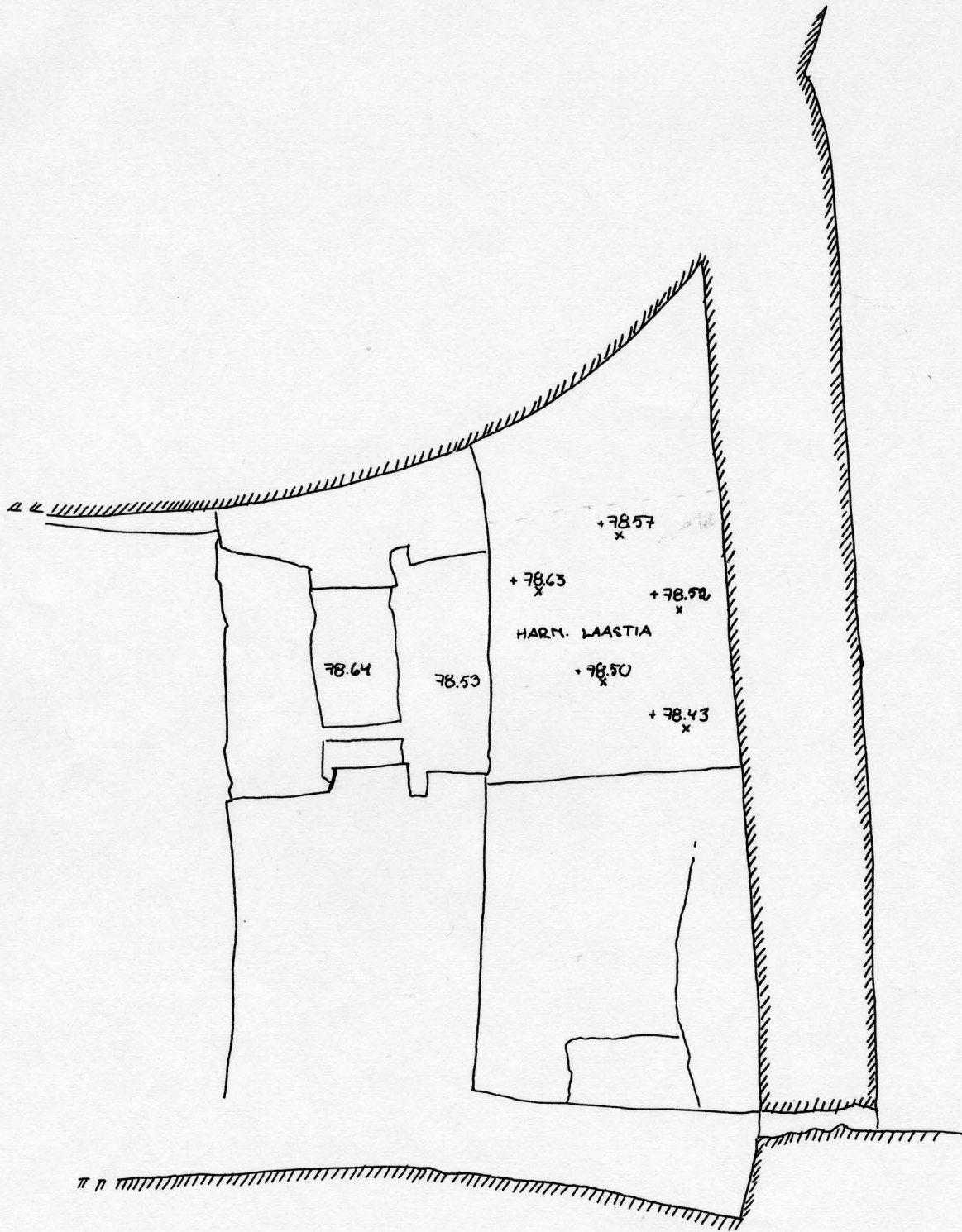
Porttiaukon edustalla oli 20-30cm leveydeltä kiviä, joiden seassa oli runsaasti maatonutta laastia ja niiden alla kulttuurimaata (multaa, luita, tiili- ja laastimurskaa, hyvin pieninä jyväsinä) Samoin oli itämuurin anturakivien alla ja edustalla kulttuurimaata n. 10cm. Se loppui molemmilla sivuilla samalla

kohdin eli n. 270cm (itäsisivu) ja 160cm (länsisivu) päässä tornista.

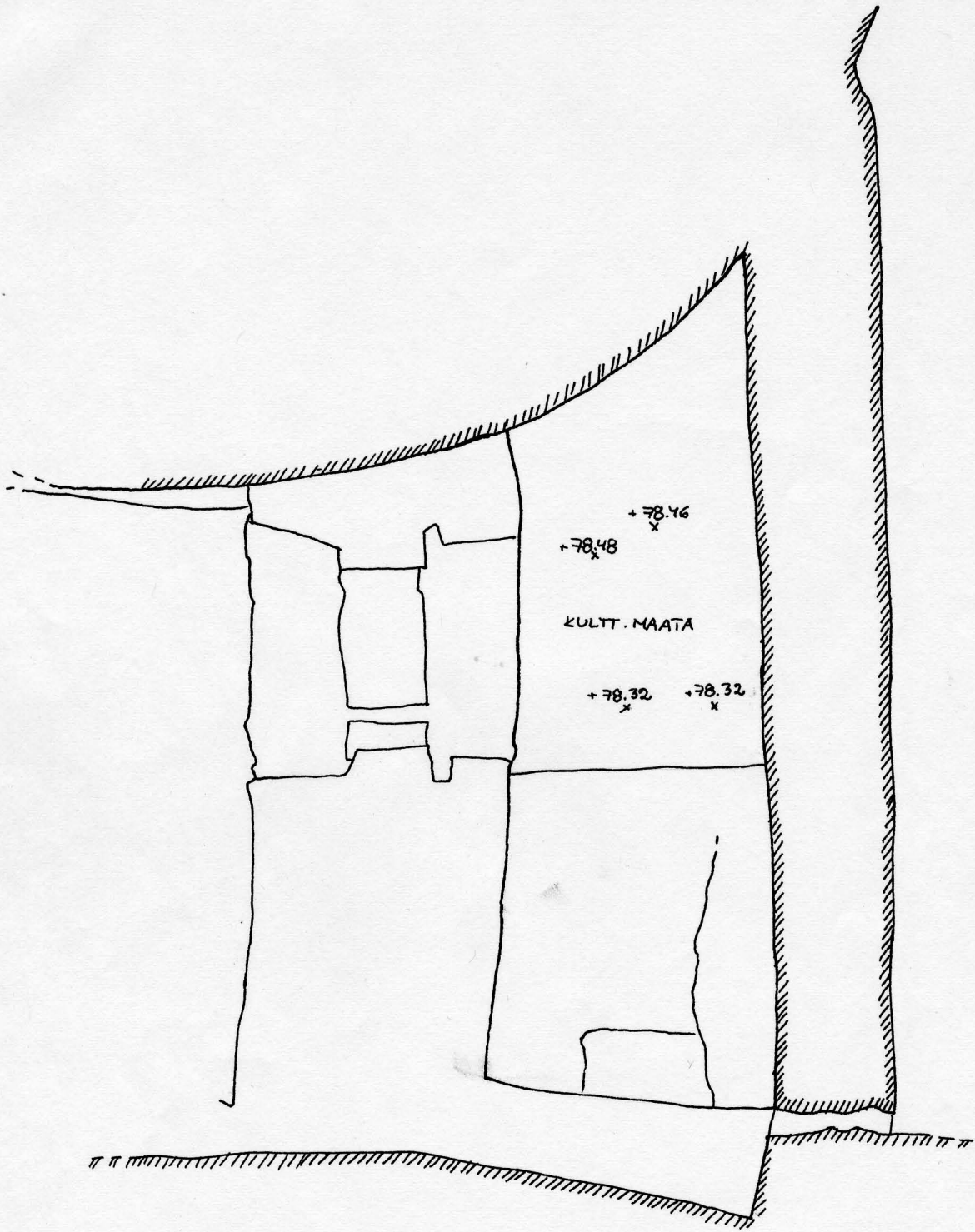
Tutkittavan alueen keskelle kaivettiin salaojaputkia varten oja, jossa putket tulivat sijaitsemaan tasolla +77.30. Ojan reunoilla havaittiin 3-9cm paksu kulttuurimaakerros, joka pohjoispäässä alkoi tasolta +78.05. Se laski loivasti etelään, alkaen eteläreunalla tasolta +77.45. (kuva 10)



NS. RAUTAPORTIN ITÄPUOLI
KELLERTÄVÄ LAASTIKERROS
M.K. 1:50
KAIVAUSKERTOMUS 1964



NS. RAUTAPORTIN ITÄPUOLI
HARMAA LAASTIKERROS
MK 1:50
KAIVAUSSKERTOMUS 1964

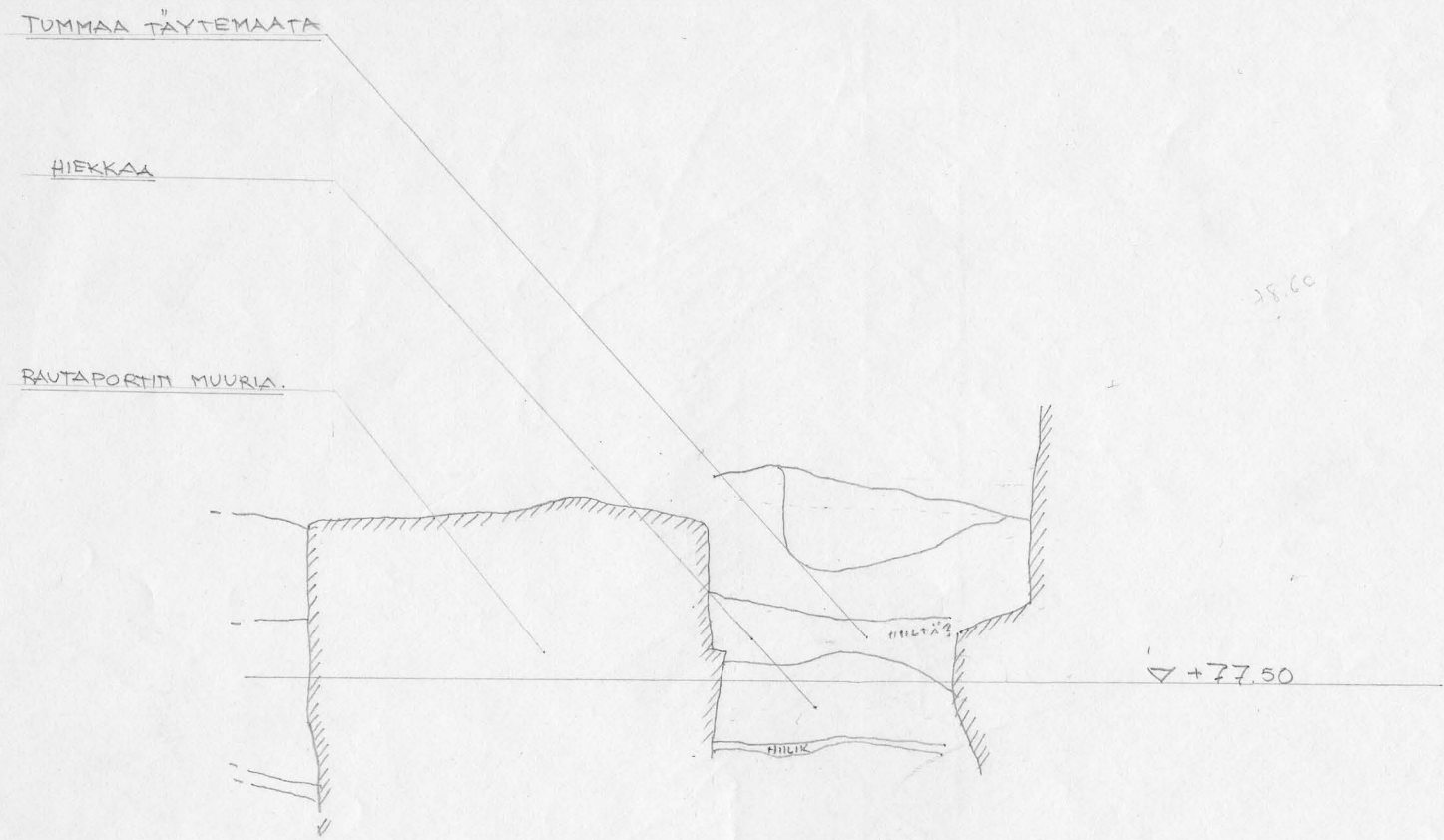


NS. RAUTAPORTIN ITÄPUOLI

KULTTUURIMAAKERROS

MK 1:50

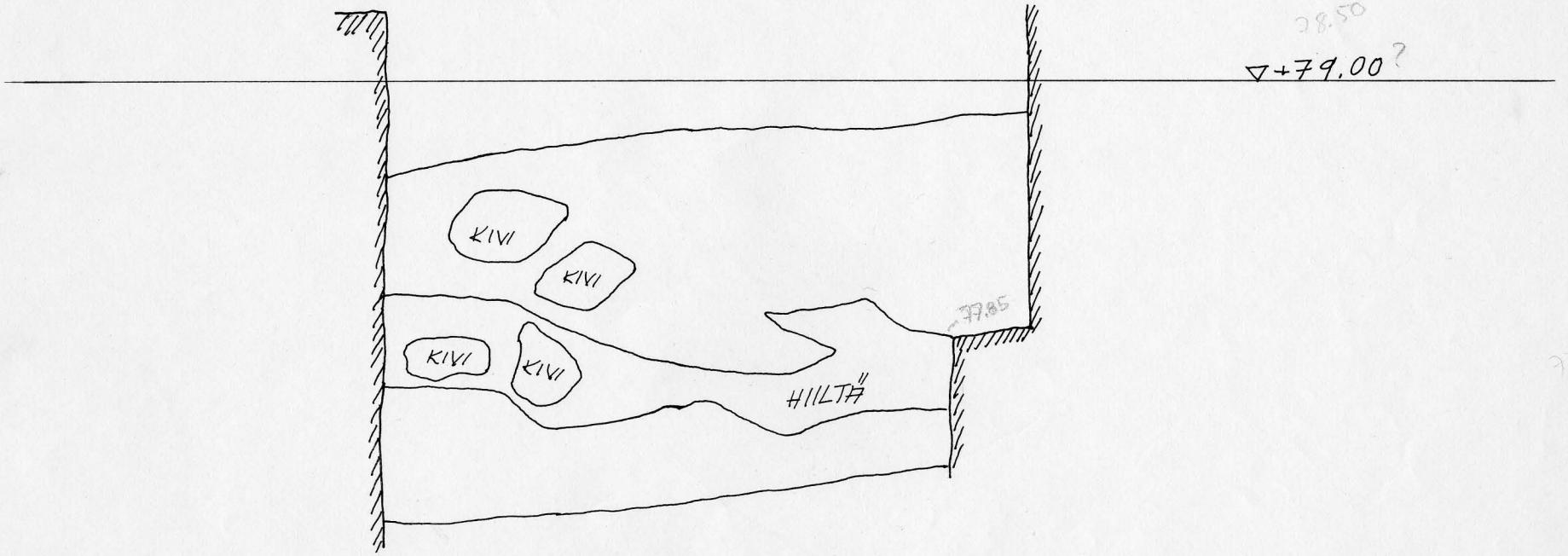
KAIVAUSKERTOMUS 1964



MAALEIKKAUS
 ERIKIN TORNIN ULKO PUOLELTA
 KATS. POHJOISEEN
 ASEMA MERK.
 E.-TORNIN YMPÄRISTÖN POHJAAN

MK 1/50

RÄUTÄPORTTI



6 m

MK 1/20

