

P 20P,
1

POHJOISSEINÄN UMPEEN-
MUURATUN IKKUNA-AUKON
AVAAMINEN (RÄSÄMEN)

P 201:n POHJOISSEINÄN UMPEENMUURATUN IKKUNA-AUKON AVAAMINEN

toukokuu 1969

Umpeenmuuratun ikkunan pielet olivat selvästi näkyvissä sekä ulkettä sisäpuolella. Ennen avaamista kohde valokuvattiin.¹ Umpeenmuuraus oli tasaista sekä sisä- että ulkeseinän pinnassa. Tasaisen muurauksen jälkeen kivet sikiin sekimuurattu, muurauslaasti oli isohkeina kekkareina ja se oli tummuutta. Pintamuurauksessa sisäpuolella oli runsaasti liuskakiviä kiilakiviä vahvistamassa muurausta.² Pintamuurauksessa oli sekä sisä- että ulkopuolella käytetty myös tiiltä. Tiilimitteja umpeenmuurauksen pinnassa huoneen sisäpuolella:

27 x 13 x 7 , 27 x 13 x 7 , ? x 15 x 7

Tiilimitteja umpeenmuurauksen pinnassa ulkopuolella:

30 x 15 x 9 , 29 x 13 x 8 , 28 x 14 x 7

Kivimitteja umpeenmuurauksen sisäpuolelta:

35 x 21 x 13 , 31 x 20 x 12 , 44 x 28 x 13,5

27 x 15 x 7,5 , 21 x 12 x 2,5 , 31 x 18 x 4

Ikkuna-aukon pielet oli kauttaaltaan taseitettu ohuella laastikerroksella. Ikkunan helvi oli tasainen ja siinä oli helvilaudeista säilynyt katkelmia.³

1 kts. valokuvat n:et 1, 2, 3 ja 4, liite 1

2 kts. limityspiirustus, sign. 23.8/103

3 kts. valokuvat n:et 5, 6 ja 7, liite 1

LAASTINÄYTTEET P 201:n pohjoisseinän umpeenmuuratun ikkunan avaamisesta

1. Tiilien välissä ulkopuolella ump. muur.:

Väriltään harmaanruskehtavaa kalkkilaastia. Melko hienorakeista laastia.

Kivirakeiden mittoja: 0,2x0,8x0,2. 0,4x0,3x0,1. 0,9x0,6x0,4 (mm.)

Laastin koostumus: kalkki+hiekka+joukossa jonkunverran hiiltä.

2. Aukon pielet, kun ump.muur. oli purettu. Pielet tas. kauttaaltaan tällä laastilla:

Väriltään harmaanruskehtavaa kalkkilaastia. Erittäin hienorakeista.

Laasti on melko kovaa ja värissä saattaa olla hieman kellertävää.

Vaikuttaa vanhemmalta kuin edell. näyte. Laastin ulkopinta hieman savustunutta. Koostumus: kalkki+hiesu+ runsaammin hiiltä kuin edell. näytteessä.

3. Tiilien välissä sisäp. ump. muur.:

Väri, rakeisuus ja koostumus vastaa näytettä n:0 1. Hieman savustunutta, melko haurasta.

4. Umpeenmuurauksesta, kivien välistä:

Laastinäytteen paikasta on todettava, että ~~umpoli~~ tyypill. ump. muurauk-
rausta, kivet sikin sokin, laasti isoina kokkareina välissä. Laasti
melko kovaa, hienorakeista kalkkilaastia, jonkunverran savustunutta.

Kokoonpano: kalkki+hiesu+hiili, jota melko runsaasti+tiilimurskaa.

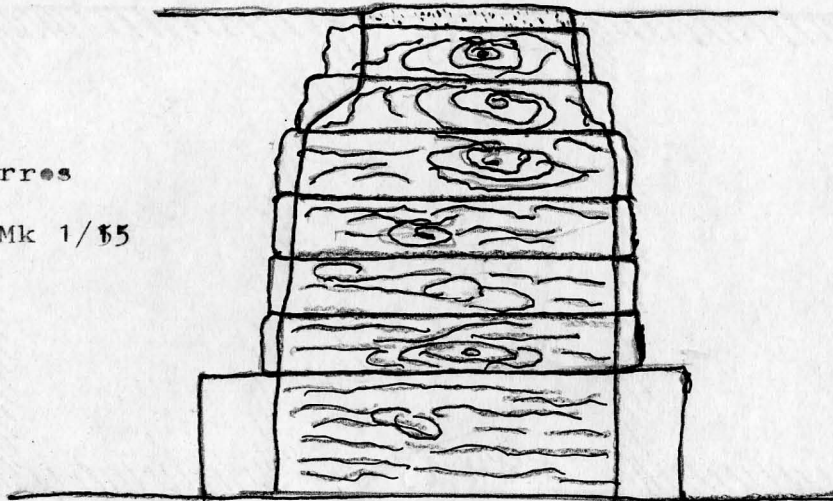
5. P rak. ulkoseinästä, ump. muur. aukon länsipuolelta. Laastinäyte vertailun vuoksi ump. muurauksen laastin kanssa:

Väriltään harmaanruskehtavaa, kovaa ja melko karkearakeista kalkki-
laastia. Hieman savustunutta. Kivirakeiden mittoja: 0,7x0,4x0,7.

0,4x0,3x0,2. 2,2x1,1x0,5. 1,4x1,2x0,7. Joukossa melko paljon sepeliä.
sekä hiiltä. Kokoonpano: kalkki+hiekka+hiili+sepele.

Yhteenveto: Näytteet 1 ja 3 samanlaisia. Molemmat tiilimuurauksesta. Laas-
tit kuitenkin ilm. samanaik. kuin näyte n:0 4. Slammauslaasti,
näyte n:0 2 ilm. vanhinta.

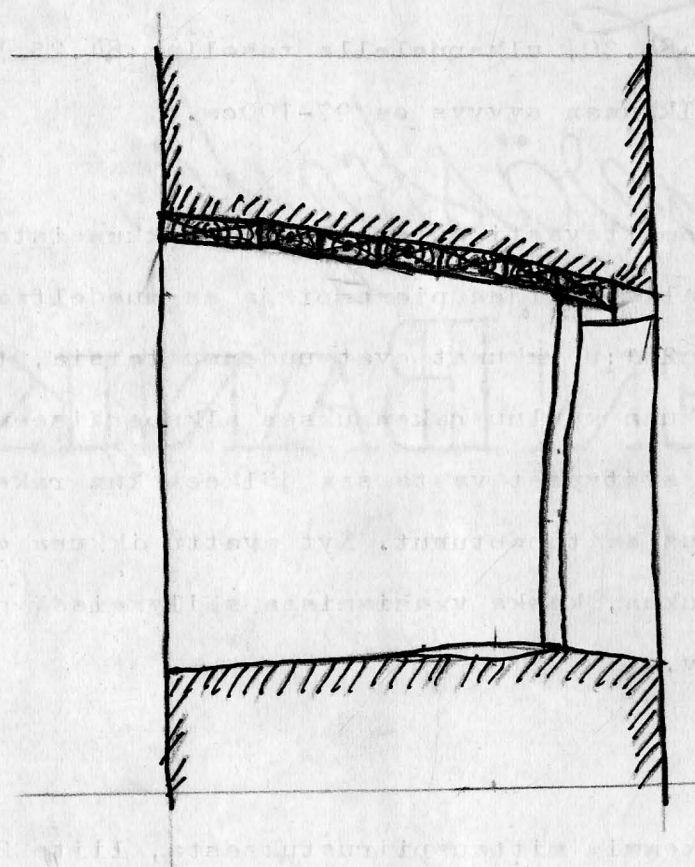
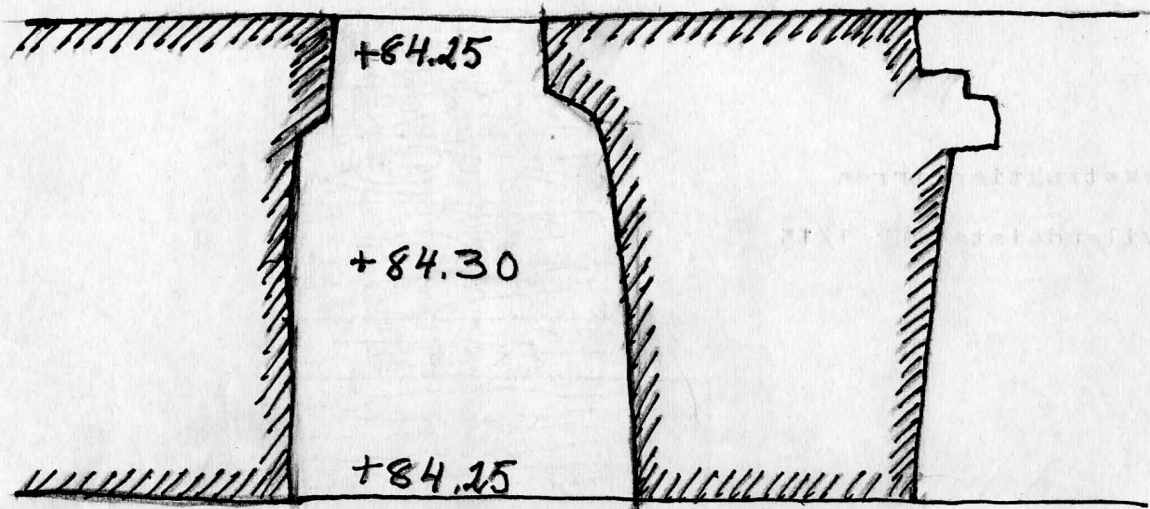
Rekonstruktiopiirros
helvilaudeista. Mk 1/55



Keskiköhdalla helvilaudat ovat tasella +85.08, ulkopuolella tasella +85.02 ja huoneen sisäpuolella tasella +85.13. Ikkunan alapinta on keskiköhdalla tasella +84.30, ulkopuolella tasella +84.25 ja sisäpuolella tasella +84.25. Ikkunan syvyys on 97-100cm.¹

Avattu ikkuna eroaa huomattavasti muista P 201:n ikkunoista. Se on huomattavasti korkeammalla, paljon pienempi ja on muodeltaan ulospäin suppeneva. Muut P 201:n ikkunat ovat uudennuoteisia, tasapäisiä ikkunoita. Tämä ikkuna kuuluu rakennuksen alkuperäiseen asuun. Itäseinän ikkunat ovat syntyneet vasta sen jälkeen kun rakennus P:n edustalla ollut rakennus on tuhoutunut. Nyt avattu ikkuna on muurattu umpeen jo ennen 1730-lukua, koska vanhimmissa säilyneissä piirustuksissa ei ikkunaa ole merkitty.

¹ kts. ikkunavitat tarkemmin mittauspiirustuksesta, liite 2



Rekonstruktiepiirros

helvilaudeista. Mk 1/15

P 201, POHJOISSEINÄ, VALOKUVAT UMPEENMUURATUN IKKUNAN AVAAMISESTA:

- n:o 1 P 201:n pohjoisseinän umpeenmuurattu ikkuna ulkoapäin.
Yläpieli tasolla +85.15, alapieli +84.25. Kts. etelään.
- n:o 2 Sama
- n:o 3 Sama
- n:o 4 Sama
- n:o 5 P 201:n pohjoisseinän ikkuna sisäpuolelta kaivausvaiheessa.
Yksi tiilivarvi ulkopuolella vielä purkamatta tässä vaiheessa.
Yläpieli +85.13, alapieli +84.25. Kts. pohjoiseen.
- n:o 6 Sama. Kuvassa näkyy fragmentteja kattoholvin laudoituksesta
ja pielten laastislammaus. Kts. pohjoiseen.
- n:o 7 P 201:n pohjoisseinän ikkuna. Katto ja länsipieli. Kts. luoteeseen.



1



2



3



4



5

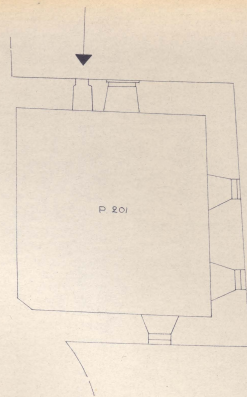
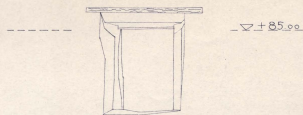
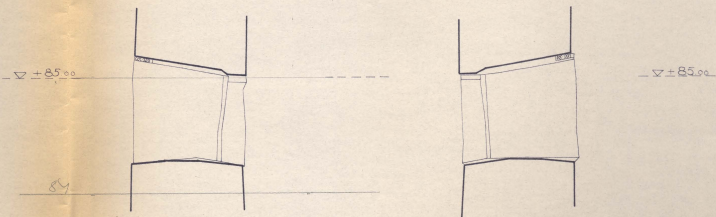
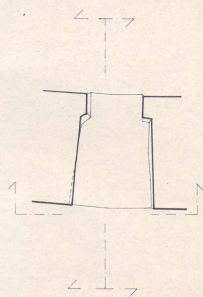


6

P 201, POHJOISSEINÄ



7



OLAVINLINNA
P 201 IKKUNAAUKKO
MK 1/25 V 1969 HAHTIAINEN