

Rakennus P, ulkoseinät

Toukokuu 1962

H. Lilius

Rakennus P:n ulkoseinistä suoritettiin tutkimuksia 9.5.-62, joiden tarkoituksena oli todeta rakennuksen mahdollinen korotus. Tämän toteutukseksi poistettiin rappausta itäseinän pohjoisosasta yläkerroksen ikkunan tasolta samoin kuin rakennuksen koillisesta ~~ulkomuurista~~ ulkonurkasta.

Seinäpinta oli paksuhkon rappauskerroksen peitossa. Päällimmäisenä oli ohut slammaus, väriltään valkea, tämän alla oli keltainen slammaus ja alimpana "roosanpunainen" slammaus. Varsinainen rappaus oli noin 2-5 cm:n paksuinen. Siinä oli pieniä sepelimäisiä kiviä sekä tiilenpalasia. Väriltään rappaus oli ruskehtavaa.

Yllä kuvatun rappauksen alla oli toinen rappauspinta, joka tosin kokoomukseltaan vaikutti edellisen kaltaiselta. Siitä puuttui kuitenkin kaikki slammaukseen viittaavat jäännökset.

Rappauksen ~~alta~~ paljastui seinän pohjoisosassa savilaastilla ~~umpeenmuurattu~~ umpeenmuurattu ikkuna-aukko. Tiilet olivat 1600-luvun tiilejä, kooltaan: 30-29x14-13x7,5-6,5 cm. Varsinainen umpeenmuuraus oli suoritettu renessanssilimitystä käyttäen. Pohjoispieli oli ikkunasta säilynyt. Ikkunaa ei kuitenkaan tässä vaiheessa tutkittu tarkemmin. Kohdissa, joista rappaus poistettiin ei löytynyt mitään rakennuksen korottamiseen viittaavaa. Esim. rakennuksen koilliskulmassa vaikutti limitys täysin yhtenäiseltä ja laasti oli ylä- ja alaosassa samaa. Rakennuksen eteläseinä oli miltei rappaamaton. Siinä oli tapahtunut ~~Rakuisia~~ muutoksia, jotka kuitenkin koskivat ikkunoita ja oviaukkoja, mutta eivät viitanneet rakennuksen korottamiseen.

PIIRUSTUKSIA P:N ULKOSEINIEN
INVENTOINTIIN

Rakennus P, leikkaus. MK 1/50

kts. länteen

POHJOISSEINÄ

Alkuperäiset parrunkolot merkitty punaisella katkoviivoituksella.

▽+85.90

▽+85.52

▽+84.00

▽+82.90

▽+82.65

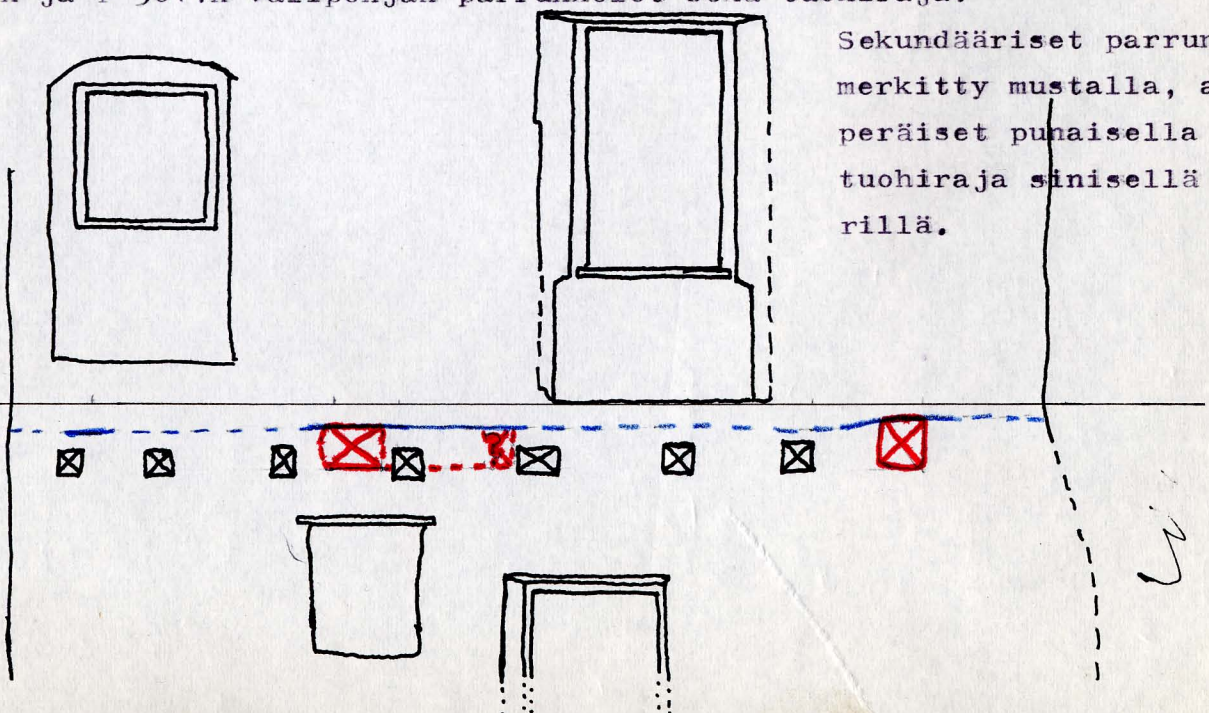
P 101

Etukuva Rakennus P:n pohjoisseinän sisäpuolelta. Mk 1/50.

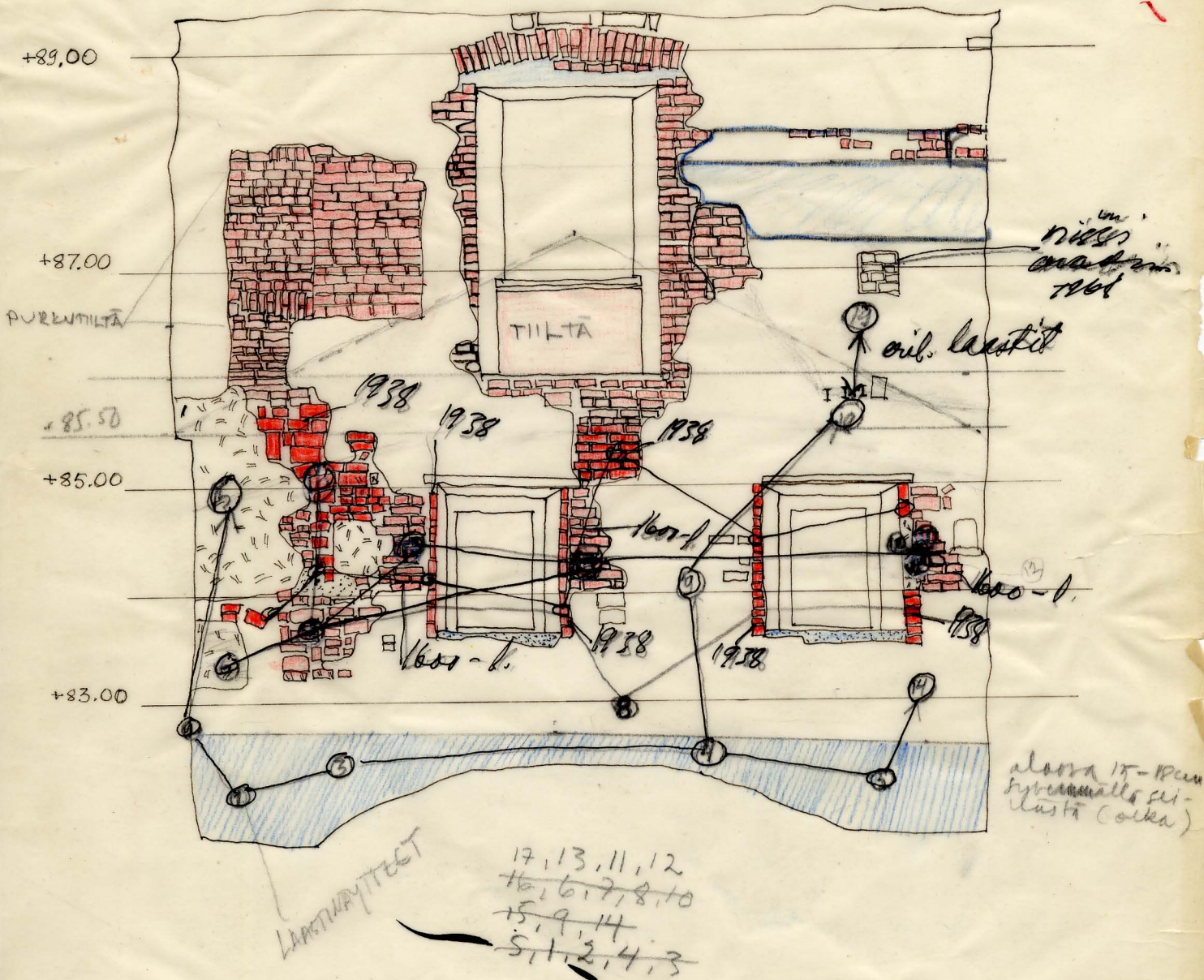
P 201:n ja P 301:n välipohjan parrunkolot sekä tuohiraja.

Sekundääriset parrunkolot merkitty mustalla, alkuperäiset punaisella ja tuohiraja sinisellä värillä.

▽+86.00



ITÄSEINÄ



LANTUUNITEET

- 17, 13, 11, 12
- 16, 6, 7, 8, 10
- 15, 9, 14
- 5, 1, 2, 4, 3

alaosa 15-18cm
syvämmällä si-
llasta (olka)

oil. laastit

oil.
laastit
1961

PUURUUNILTA

TILTA

1938

1938

1938

1600-1.

1938

1938

1938

+89.00

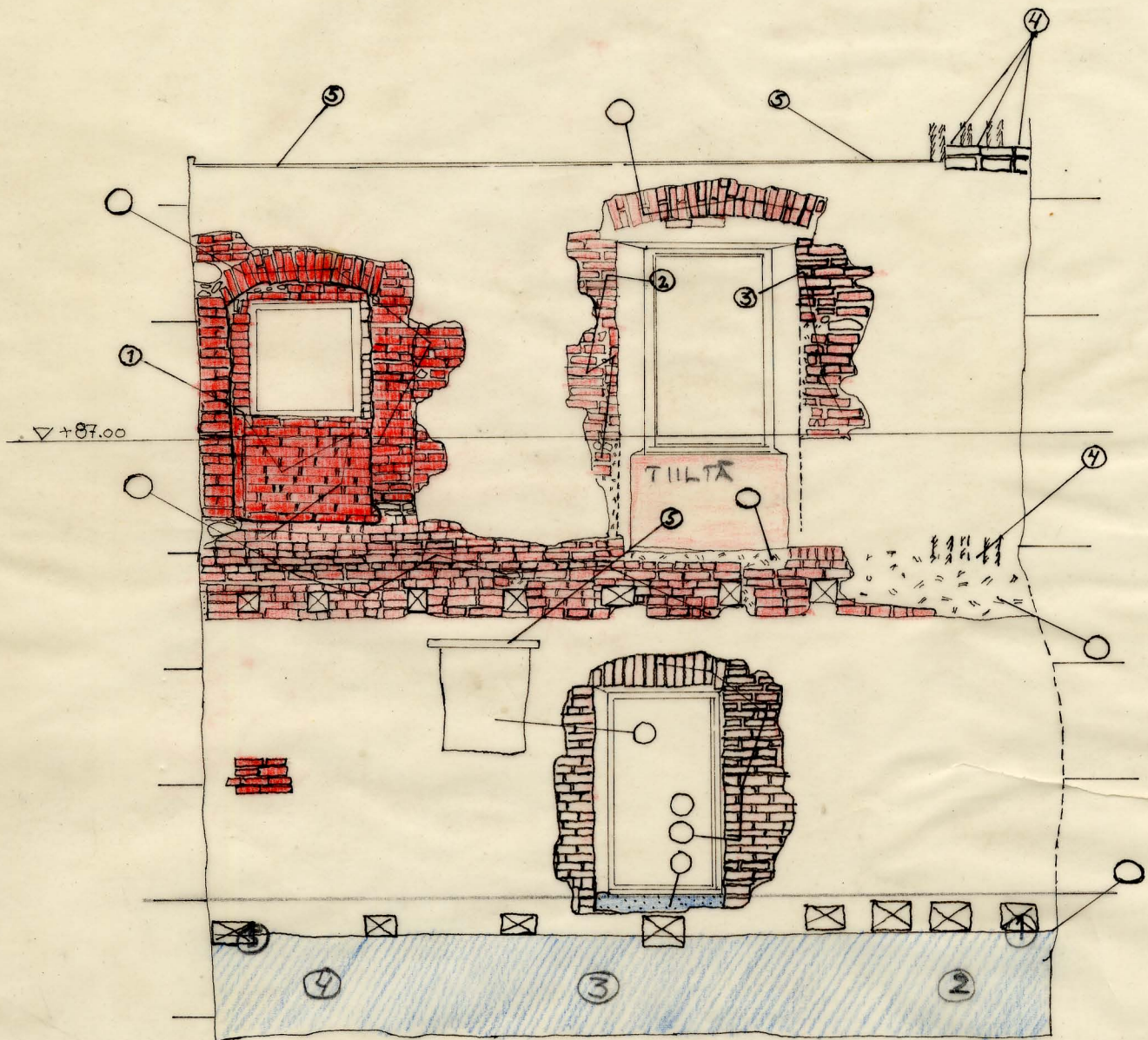
+87.00

+85.50

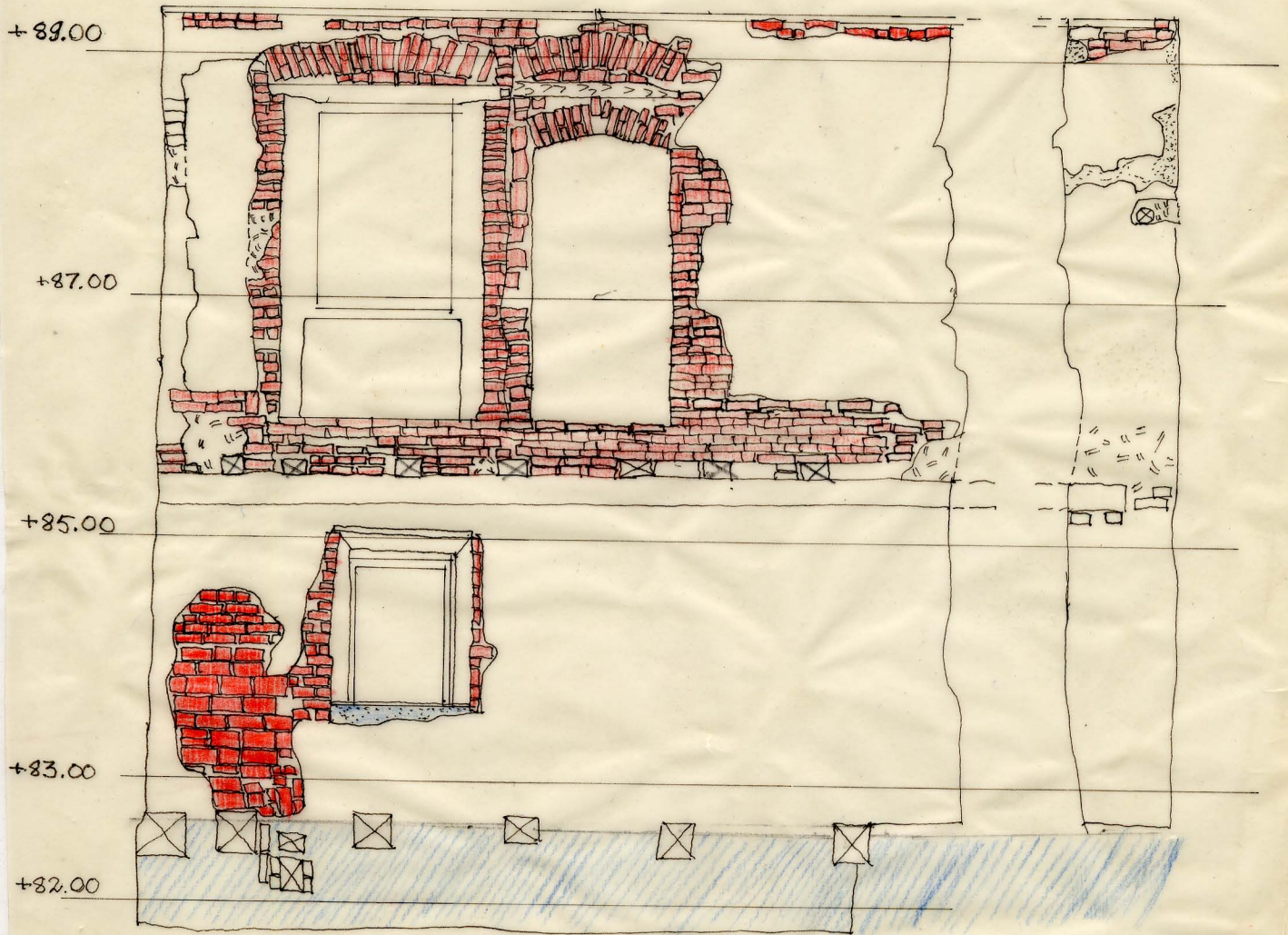
+85.00

+83.00

P 201 JA P301, POHJOISSEINÄ



ETELÄSEINÄ



LÄNSISEINÄ

