

TAIDEAINEIDEN JA
ANTROPOLOGIAN LAITOS

Tutkija Helena Ranta
Museovirasto

Oulu 51

Oulu- opiston arkeologian kurssilla oleva opiskelija Soili Närhi ilmoitti kurssin vetäjälle fil. lis. Aulis Forssille, että lähinnä varhaismetallikautisen Muhoksen Hangaskankaan asuinpaikan läheisyydestä oli hiekasta tavattu palaneita luita sekä ulkonaisesti pronssiesineeltä näyttävä esinekatkelma. Esineet toimitettiin Aulis Forssille, joka ilmoitti löydöstä arkeologian lehtori Pentti Koivuselle. Allekirjoittaneet kävivät löytöpaikalla 10.10.-97 oppaana mainittu Soili Närhi ja saattoivat todeta, että Valtion rautatien maalla, Hangaksentien ylikäytävästä noin 15 metriä pohjoiseen oli hienossa hiekassa useiden neliömetrien alueella poltettuja luita. Luiden joukossa oli melko varmoja ihmisen luita, mm. hampaiden jäännöksiä ja raajaluiden katkelmia sekä jäänteitä koristelluista ja reijitetyistä luuesineistä, kaikki palaneita. Luut ovat näkyvissä hevosten ja ravirattaiden esille polkemassa kangasmaassa ja ovat luultavasti levinneet alkuperäistä laajemmalle. Aivan vieressä on hieman hajotettu kivikasa, joka kuitenkin on tulkittavissa rajamerkiksi (?). Tässä vaiheessa soitimme Museovirastoon ja saimme vastapuheluna tutkija Rannan kiinni ilmoittaen asiasta.

Löytöalue ympäröitiin neljällä paalulla ja estenauhalla sekä käytiin paikallisen ravitallin pitäjän Esa Vasalan luona pyytämässä, että hän ilmoittaisi alueen hevosharrastajille, ettei paikka saisi enää ylittää. Hän lupasi asian ja lupasi vielä viedä polun päähän estepuomin. Paikka voidaan helposti sivuuttaa. Tarkoituksena on vielä tällä viikolla arkeologian oppiaineen toimesta peittää alue muovilla ja kuormalla hiekkaa asiattomien kaiveluiden estämiseksi.

Paikalla käytettiin myös metallinilmaisinta, joka antoi useita kaikuja, joukossa ainakin yksi varsin vahva. Se viittaisi isohkoon metalliesineeseen. Mahdollista kohdetta ei kaivettu ylös, mutta jo hevosten polkeman hiekkakerroksen alapinnassa näytti jatkuvan kulttuurimaa, hieman likaantunut hiekka.

Käsityksemme mukaan paikalla lienee ainakin metallikautinen polttohauta, luuesineitten fragmentit voisivat viitata roomalaisaikaan. Ihmetystä herättää paikalta tavattu pronssiesineen katkelma, jossa ei ole silminnähtävää palopatinaa. Oulun yliopiston arkeologian oppiaine tuntee syvää kiinnostusta kyseiseen kohteeseen ja sen tutkimiseen ensi vuonna. (Litteinä löytöpaikkakartat ja kuvia kohteesta ja esineistä).

Oulussa, 13. lokakuuta 1997

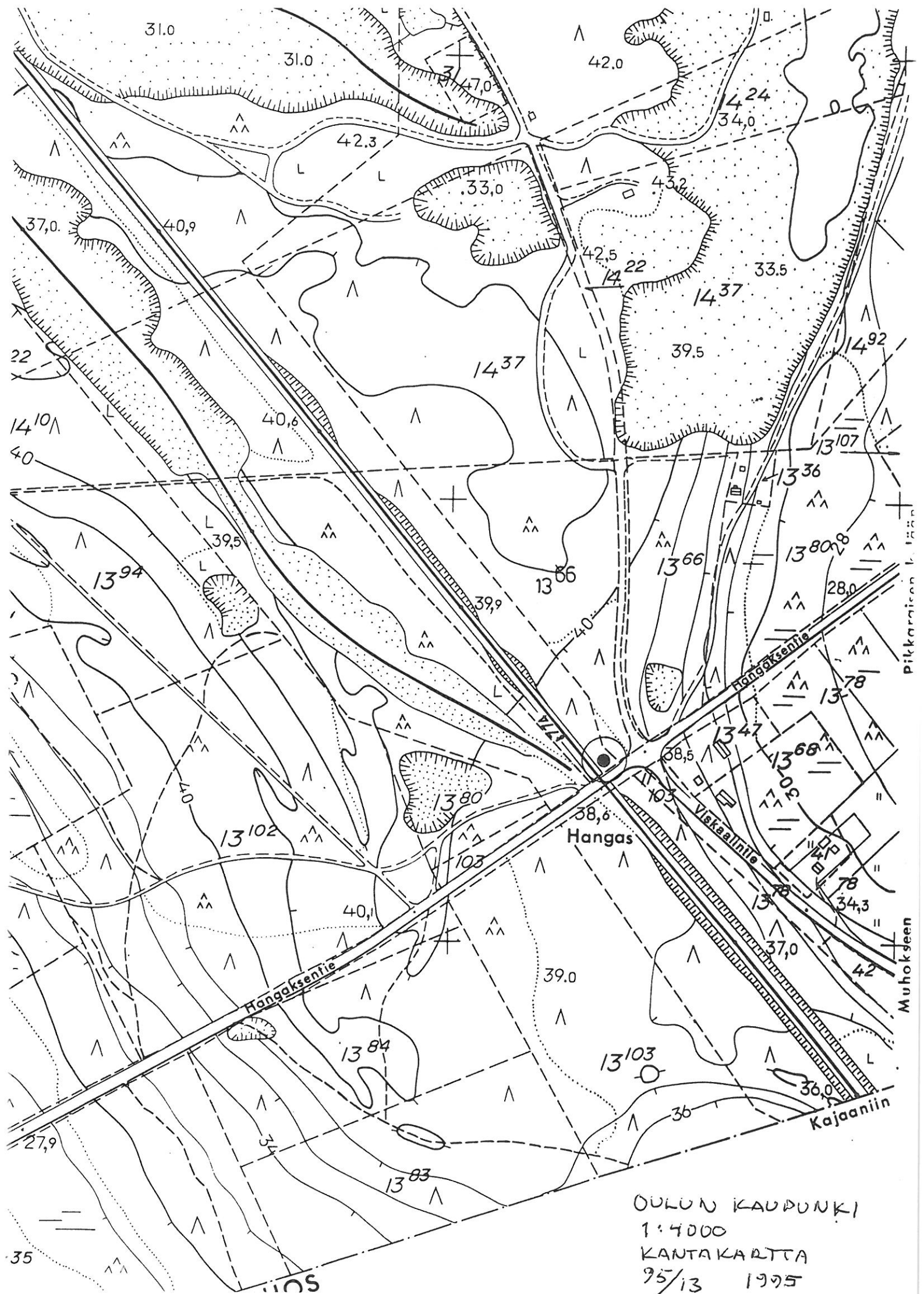

Aulis Forss
Tutkija


Pentti Koivunen
Arkeologian lehtori

3422 08



440	Nak = +19° 40' 25" 45' 17" 00"	441	41	442	42	443	MUHOS Nak = +18° 43'	444	44	25° 50' 16" 40"	445
-----	--------------------------------	-----	----	-----	----	-----	----------------------	-----	----	-----------------	-----



OULUN KAUDUNKI
 1:4000
 KANTAKARTTA
 95/13 1995



Oulu Hangas

Hangaksentien rautatieylikäytävän läheisyydessä sijaitsevan löytöpaikan hevosten polkema pintahiekkaa, jossa näkyvissä palaneita luunpalasia.

Valok. Pentti Koivunen, Oulun yliopiston arkeologian laboratorio.



Oulu, Hangas

Hangaksentien rautatieylikäytävän läheisyydessä sijaitsevan löytöpaikan hiekasta poimittuja palaneita luita.

Valok. Pentti Koivunen, Oulun yliopiston arkeologian laboratorio.



Oulu, Hangas
Hangaksentien rautatieylikäytävän läheisyydestä hevosten
polkemasta hiekasta löytynyt pronssinen esinekatkelma.
Valok. Pentti Koivunen, Oulun yliopiston arkeologian laboratorio.





Oulu, Hangas

Hangaksentien rautatieylikäytävän läheisyydestä havaitun, mahdollisen metallikautisen polttohaudan sijaintipaikka pohjoissuunnasta kuvattuna. Etualalla osin hajoitettu rajamerkki (?) -kiveys.

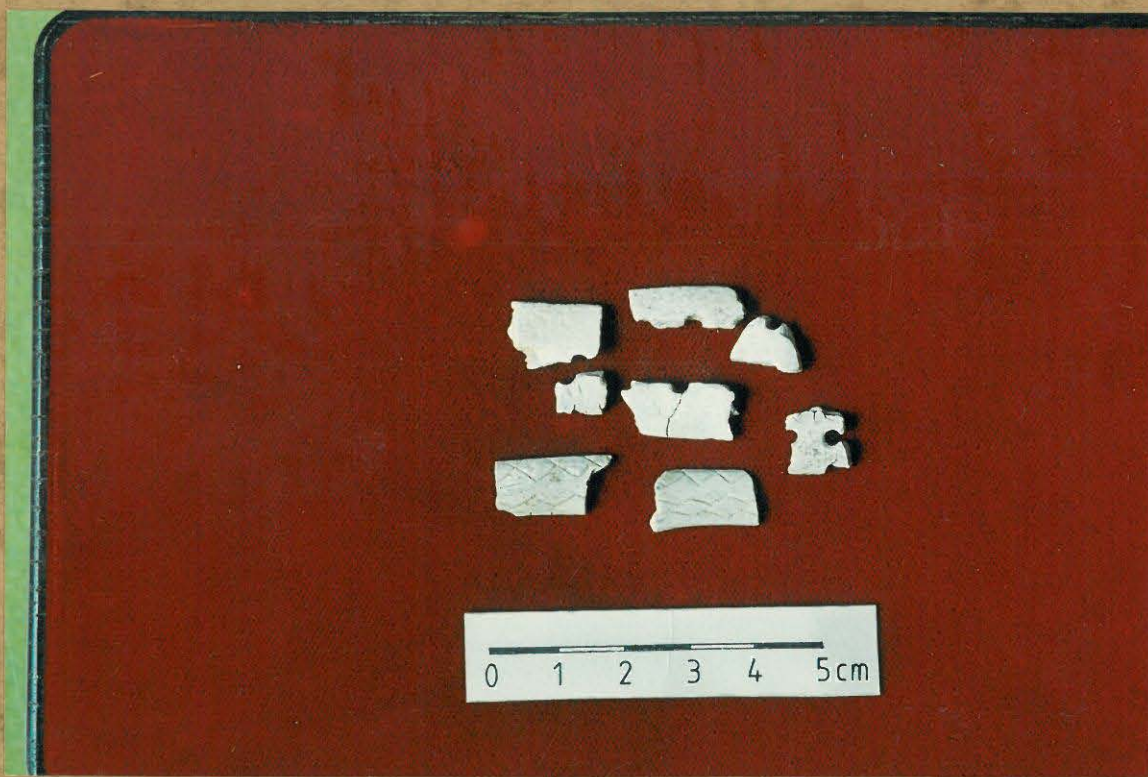
Valok. Pentti Koivunen, Oulun yliopiston arkeologian laboratorio.



Oulu, Hangas

Hangaksentien rautatieylikäytävän läheisyydessä sijaitsevan mahdollisen metallikautisen polttohaudan sijaintipaikka etelästä kuvattuna. Löydöt tehty hiekkaan merkityn ympyrän alueelta, erityisesti hevosten polkeman ajouran luota.

Valok. Pentti Koivunen, Oulun yliopiston arkeologian laboratorio.



Oulu Hangas
Hangaksentien rautatieylikäytävän läheisyydessä sijaitsevan löytöpaikan hiekasta poimittuja koristeltujen ja reijitettyjen luuesineiden kappaleita.

Valok. Pentti Koivunen, Oulun yliopiston arkeologian laboratorio.



Oulu Hangas
Hangaksentien rautatieylikäytävän läheisyydessä sijaitsevan löytöpaikan hevosten polkemasta hiekasta poimittuja hampaita.
Valok. Pentti Koivunen, Oulun yliopiston arkeologian laboratorio.