

# ARKEOLOGISEN KOHTEEN TARKASTUS

309	01	0031
-----	----	------

## Tunnistetiedot

Kunta: Outokumpu Inventointinumero: 31  
 Alue: Rikkaranta Luokka: 2  
 Nimi: Kokinsaari Ajoitus: Kivikautinen  
 Kohteen laji: Asuinpaikka  
 Kohteesta muita kortteja \_\_\_\_\_ kpl (ks. täyttöohjeet)  
 Tarkastaja: Petro Pesonen toukokuu 1998

## Sijaintitiedot

Peruskartta 4222 05 PAAKKILA Pinta-ala \_\_\_\_\_  
 x = 6964 60 y = 4438 25 z = 102-103 mmpy  
 Suunta ja etäisyys kirkosta tms. \_\_\_\_\_

## Hoito ja kunto (ks. täyttöohjeet)

A  B  C  D  E  F  G

## Tila ja omistaja (ks. täyttöohjeet)

Kylä/kaupunginosa: Rikkaranta  
 Tila/Rno/Nimi ?  
 tai Kortteli/tontti/palsta \_\_\_\_\_  
 Omistaja: \_\_\_\_\_ Puhelin: \_\_\_\_\_  
 Osoite: \_\_\_\_\_ Postitmp: \_\_\_\_\_  
 Kiinteistötunnus      vuokrattu, ks huomautukset  
 Lisää kiinteistöjä \_\_\_\_\_ kpl

**Aiemmat tiedot: -**

**Aiemmat löydöt: -**

**Tarkastuslöydöt: KM 31070:1-2 kvartsi-iskoksia 9 kpl**

# TARKASTUSKERTOMUS

## Liitteet:

kartat peruskarttaote 1:20000

muut liitteet:

negatiivit:

diat:

**Tarkastuksen aihe:** Liperin Jyrinlahden kaivauksen aikana tarkastelin asun-  
tomme lähitienoita (mökki oli Kokinsaaressa)

**Kohteen kuvaus** Löydöistä alanumero :1 on poimittu Kokinsaaren sillalta n. 50 m pohjoiseen olevalta pieneltä perunapelloilta, joka oli tarkastusaikaan sopivasti mulloksella, maaperä pellolla on hiekkaa. Alanumero :2 on löydetty sillalta n. 200 m luoteeseen olevan saunamökin laiturirannasta, matalan rantaterassin päältä, jälkimmäisen löytökohdan koordinaatit: x= 6964 64, y= 4438 12.

**Ympäristö ja maasto:** (vesistö, vesistököödi, rakennukset, tiet, sorakuopat jne)  
Perunpelto, piha-alueita

**Laajuuden arviointiperuste:** Pintalöydöt

**Luokitusehdotus perusteluineen:** 2

**Ehdotus suoja-alueeksi:**

**Havaintomahdollisuudet:** Kohtalainen

**Opas:**

**Rauhoitustoimenpiteet maastossa:**

Tiedossa olevat maankäyttösuunnitelmat, kiireellisyys:

Lähilöytöjä: Kivikautinen asuinpaikka Rikkajoki (Outokumpu 26)

\*\*\*\*\*

**Selostus jätetty**

4.1.1999

Helsinki

Aika

Paikka



Allekirjoitus

**Jatkotoimenpiteitä:****Huomautuksia (esim. perimätieto) ja lisäyksiä:****Täyttöohjeita:****Tunnistetiedot**

Mikäli kohteen alueella on useampia muinaisjäännöslajeja (esim. asuinpaikka ja röykkiöitä), täytä samalla nimellä ja inventointinumerolla useampi kortti

**Hoito ja kunto**

**A. Kunto:** 1=koskematon, 2=tutkittu osittain, 3=tutkittu kokonaan, 4=tuhoutunut osittain, 5=tuhoutunut kokonaan, 6=tutkittu ja tuhoutunut osittain, 7=tutkittu ja tuhoutunut kokonaan

**B. Alkuperäisyys:** 1=täysin alkuperäinen, 2=entisöity osittain, 3=entisöity kokonaan  
4=siirretty alkuperäiseltä paikaltaan

**C. Hoitotarve:** 1=vaatii entistämistä, 2=vaatii kunnostamista, 3=vaatii puhdistamista tai esiin kaivamista, 4=vaatii tuki- tai suojarakenteita, 5=vaatii tutkimuksia tuhoutumisen estämiseksi, 6=vaatii jatkuvaa hoitoa, 7=ei vaadi hoitotoimenpiteitä

**D. Hoitotilanne:** 1=peruskunnostettu, 2=tuettu rakentein, 3=pidetään puhtaana

**E. Rajaustarkkuus:** 1=rajattu arvion pohjalta, 2=rajattu osittaisella koekaivauksella, 3=rajattu kokonaan epävarmasti koekaivauksin, 4=rajattu kokonaan luotettavin koekaivauksi, 5=rajattu näkyvien rakenteiden perusteella

**F. Vahvistustapa:** 1=rajattu vain muinaisjäännös, 2=rajattu vain suoja-alue, 3=rajattu sekä muinaisjäännös että suoja-alue

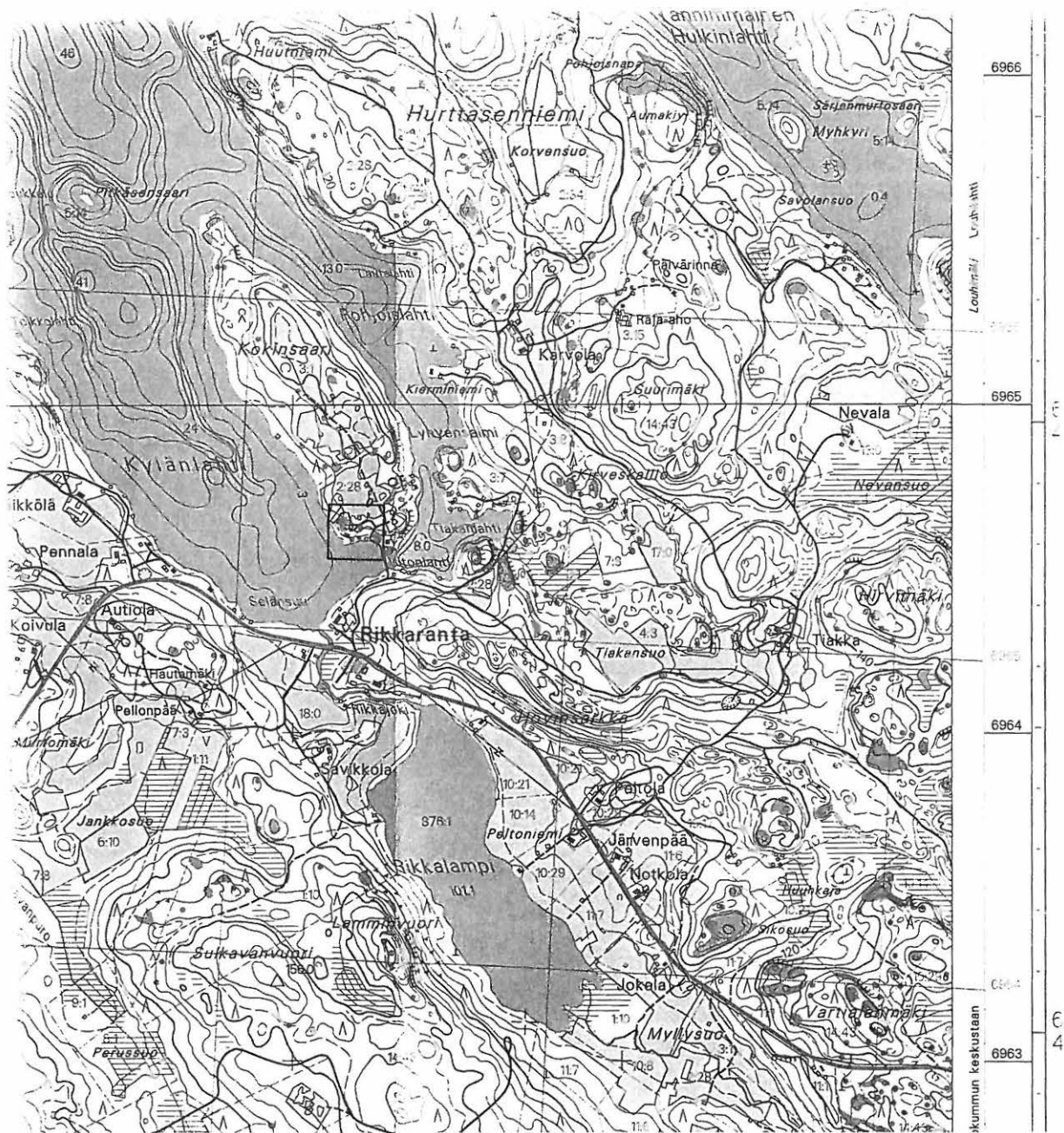
**G. Maastomerkintä:** 1=kuparitaulu, 2=kertova taulu, 3=paalurajaus ilman taulua, 4=paalurajaus ja taulu, 5=aitaus ja taulu, 6=rakennus ympärillä ja taulu

**Tila ja omistaja**

Mikäli kohde on useamman kylän tai kunnan alueella, TÄYTÄ LISÄKORTTI

Peruskarttaote 1:20000 (PK 4222 05 PAAKKILA).

Outokumpu [31] Kokinsaari, kivikautinen asuinpaikka merkitty punaisella ja ympäröity.



4438

4439

4440