

ARKEOLOGISEN KOHTEEN TARKASTUS

309	01	0026
-----	----	------

Tunnistetiedot

Kunta: Outokumpu Inventointinumero: 26
 Alue: Rikkaranta Luokka: 2
 Nimi: Rikkajoki Ajoitus: Kivikautinen
 Kohteen laji: Asuinpaikka
 Kohteesta muita kortteja _____ kpl (ks. täyttöohjeet)
 Tarkastaja: Petro Pesonen toukokuu 1998

Sijaintitiedot

Peruskartta 4222 05 PAAKKILA Pinta-ala _____
 x = 6964 32 y = 4438 16 z = 102-105 mmpy
 Suunta ja etäisyys kirkosta tms. _____

Hoito ja kunto (ks. täyttöohjeet)

A B C D E F G

Tila ja omistaja (ks. täyttöohjeet)

Kylä/kaupunginosa: Rikkaranta
 Tila/Rno/Nimi ?
 tai Kortteli/tontti/palsta _____

Omistaja: _____ Puhelin: _____
 Osoite: _____ Postitmp: _____

Kiinteistötunnus vuokrattu, ks huomautukset
 Lisää kiinteistöjä _____ kpl

Aiemmat tiedot: Harri Nyman, tarkastus 1996

Aiemmat löydöt: KM 29782:1-3

Tarkastuslöydöt: KM 31069:1-3 saviastian paloja 6 kpl (kampakeramiikkaa), kvartsi-iskoksia 9 kpl, palanutta luuta 8 kpl

TARKASTUSKERTOMUS

Liitteet:

kartat peruskarttaote 1:20000

muut liitteet: luuanalyysi

negatiivit:

diat:

Tarkastuksen aihe: Liperin Jyrinlahden kaivauksen aikana tarkastelin asun-
tomme lähitienoita (mökki oli viereisessä Kokinsaassa)

Kohteen kuvaus Löydöt poimittiin Rikkajoen asuinpaikalta, Rikkarannan tien
eteläpuolelta tienleikkauksista sekä Rikkarannantien että joen rantaan johtavan tien
leikkauksista. Molemmissa on näkyvissä paljastunutta hienoa hiekkaa, joka on
värjäytynyttä. Asuinpaikan laajuus on epäselvä.

Ympäristö ja maasto: (vesistö, vesistököödi, rakennukset, tiet, sorakuopat jne)
Mäntynkangasta, piha-alueita, tie

Laajuuden arviointiperuste: Pintalöydöt

Luokitusehdotus perusteluineen: 2

Ehdotus suoja-alueeksi:

Havaintomahdollisuudet: Kohtalainen

Opas:

Rauhoitustoimenpiteet maastossa:

Tiedossa olevat maankäyttösuunnitelmat, kiireellisyys:

Lähilöytöjä: Kivikautinen asuinpaikka Kokinsaaressa (Outokumpu 31)

Selostus jätetty

4.1.1999

Helsinki

Aika

Paikka



Allekirjoitus

Jatkotoimenpiteitä:**Huomautuksia (esim. perimätieto) ja lisäyksiä:****Täyttöohjeita:****Tunnistetiedot**

Mikäli kohteen alueella on useampia muinaisjäännöslajeja (esim. asuinpaikka ja röykkiötä), täytä samalla nimellä ja inventointinumerolla useampi kortti

Hoito ja kunto

A. Kunto: 1=koskematon, 2=tutkittu osittain, 3=tutkittu kokonaan, 4=tuhoutunut osittain, 5=tuhoutunut kokonaan, 6=tutkittu ja tuhoutunut osittain, 7=tutkittu ja tuhoutunut kokonaan

B. Alkuperäisyys: 1=täysin alkuperäinen, 2=entisöity osittain, 3=entisöity kokonaan
4=siirretty alkuperäiseltä paikaltaan

C. Hoitotarve: 1=vaatii entistämistä, 2=vaatii kunnostamista, 3=vaatii puhdistamista tai esiin kaivamista, 4=vaatii tuki- tai suojarakenteita, 5=vaatii tutkimuksia tuhoutumisen estämiseksi, 6=vaatii jatkuvaa hoitoa, 7=ei vaadi hoitotoimenpiteitä

D. Hoitotilanne: 1=peruskunnostettu, 2=tuettu rakentein, 3=pidetään puhtaana

E. Rajaustarkkuus: 1=rajattu arvion pohjalta, 2=rajattu osittaisella koekaivauksella, 3=rajattu kokonaan epävarmasti koekaivauksin, 4=rajattu kokonaan luotettavin koekaivauksi, 5=rajattu näkyvien rakenteiden perusteella

F. Vahvistustapa: 1=rajattu vain muinaisjäännös, 2=rajattu vain suoja-alue, 3=rajattu sekä muinaisjäännös että suoja-alue

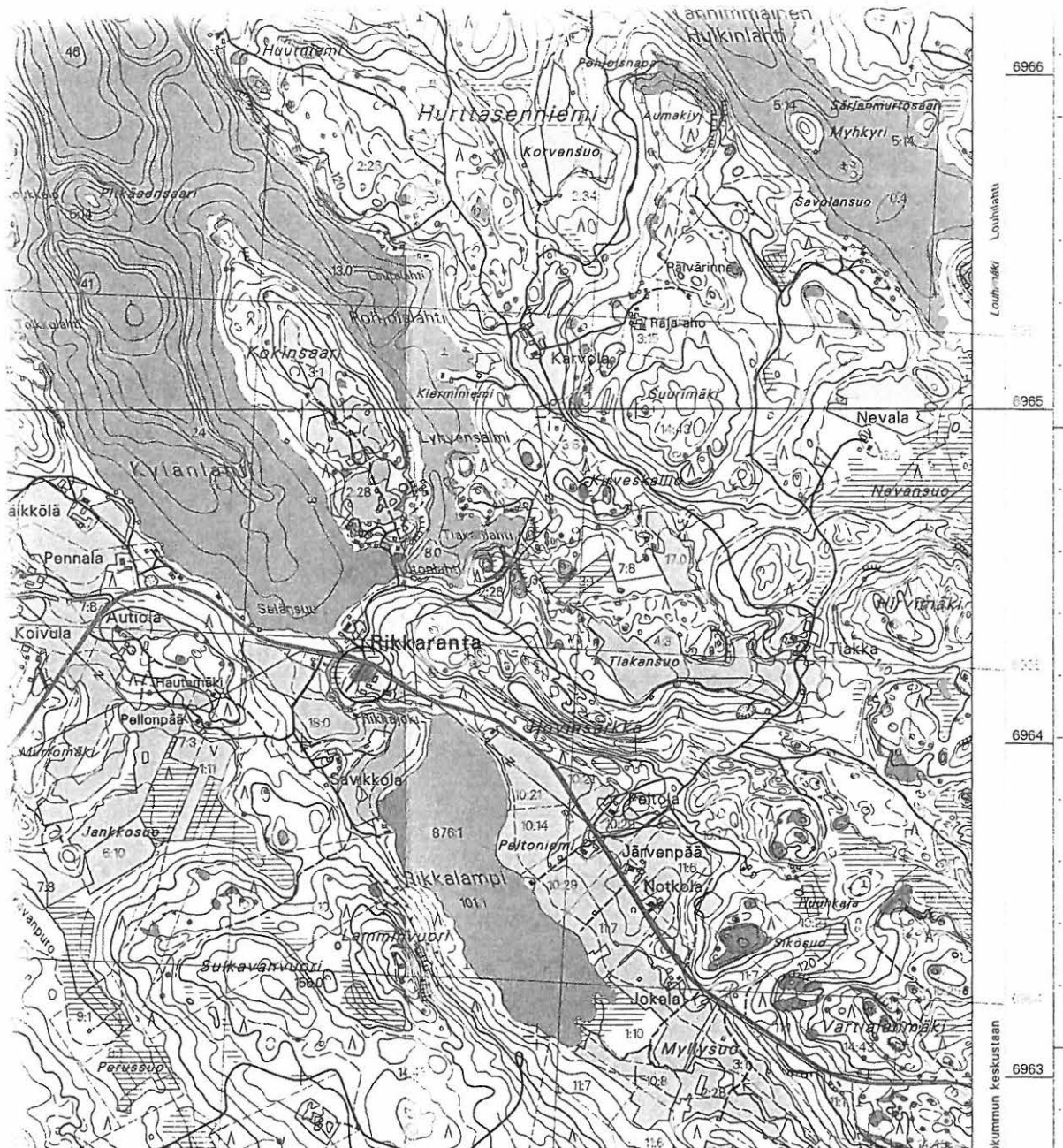
G. Maastomerkintä: 1=kuparitaulu, 2=kertova taulu, 3=paalurajaus ilman taulua, 4=paalurajaus ja taulu, 5=aitaus ja taulu, 6=rakennus ympärillä ja taulu

Tila ja omistaja

Mikäli kohde on useamman kylän tai kunnan alueella, TÄYTÄ LISÄKORTTI

Peruskarttaote 1:20000 (PK 4222 05 PAAKKILA).

Outokumpu [26] Rikkajoki, kivikautinen asuinpaikka merkitty punaisella ja ympäröity.



4438

4439

4440

OUTOKUMPU Rikkajoki (KM 31069) / Pesonen 1998

Luuanalyysi 22.3.1998 Pirkko Ukkonen

3 - (Mammalia)