

## **OUTOKUMPU [22] Lahdensuo**

Kivikautisen asuinpaikan ja esihistoriallisten pyyntikuoppien tarkastus  
Petro Pesonen 1997

## Outokumpu [22] Lahdensuo

Kivikautinen asuinpaikka ja esihistoriallisia pyyntikuoppia, lk. 1

*Kunta:* Outokumpu

*Kylä:* Sysmä

*Kohteen nimi:* Lahdensuo

*Tilat:* 36:34, 107:4, 1:25

*Peruskartta:* 4222 10 HARMAANSALO

*Koord. pohjoispää:* x= 6956 63, y= 4452 42, *eteläpää:* x= 6956 27, y= 4452 48, z=88-92 mmpy

Aiemmat tutkimukset: Karjalainen, Pesonen & Kesseli, tarkastus 1994

Löydöt: KM 28396: 1-9 kvartsikaapimia 2 kpl, retusoitu kvartsi-iskos, kvartsiydin, kvartsi-iskoksia 10 kpl, palanutta luuta 67 kpl, 30452: 1-3 kvartsi-iskoksia 3 kpl, palanutta luuta

Tarkastus, Petro Pesonen 17.8.1997

Lahdensuon asuinpaikka sijaitsee Outokummun keskustasta n. 3 km kaakkoon, Kaavintien (573) molemmin puolin n. 350 metrin matkalla Lahdensuon koillisrannalla. Maasto on ehjää mäntykangasta, jolla on muutama metsäautotie.

Aiemmin asuinpaikalta on löytynyt kvartsia ja palanutta luuta metsäautotien pinnasta, hiekkakuopan reunasta ja tuulenkaadon nostamasta maasta kolmelta eri löytöalueelta. Näiltä samoilta kohdilta on erinäisiä artefakteja edelleenkin löydettävissä - tämän tarkastuksen yhteydessä keräsin täältä pienen kvartsi-iskoksen ja hieman palanutta luuta. Lisäksi löysin kvartsi-iskoksia hieman ylempää, metsäautotien pinnalta, joka haarautuu pohjoiseen heti Kaavintien kupeesta, n. 40 m metsäautoteiden haarasta pohjoiseen.

Aiemmin paikalla on havaittu mahdollinen asumuspainanne n. 60 m Kaavintiestä luoteeseen, metsäautotien osittain halkaisemana. Nyt totesin soikean, hieman epäselvän, halkaisijaltaan n. 7 m laajuisen painanteen Kaavintiestä 300 m pohjoisluoteeseen, kosteikon pohjoispuolella.

Asumuspainanteiden lisäksi Lahdensuon muinaisjäännökseen voidaan liittää ainakin neljä mahdollista pyyntikuoppaa asuinpaikan ja koillispuolisen korkean harjun välissä, harjun juurella. Kuopat ovat halkaisijaltaan n. 2 metriä ja ½ metriä syviä.

Helsingissä 22.12.1997



Petro Pesonen, FL

Liitteet: peruskarttaote 1:20000  
yleiskarttaluonnos  
*luuanalyysi*

**OUTOKUMPU Lahdensuo (KM 30452) / Pesonen 1997**

Luuanalyysi 30.12.1997 Pirkko Ukkonen

al. - ei määritettäviä fragmentteja

Pirkko Ukkonen

OUTOKUMPU 22 LAHDENSUO

P. PEZONEN 1997

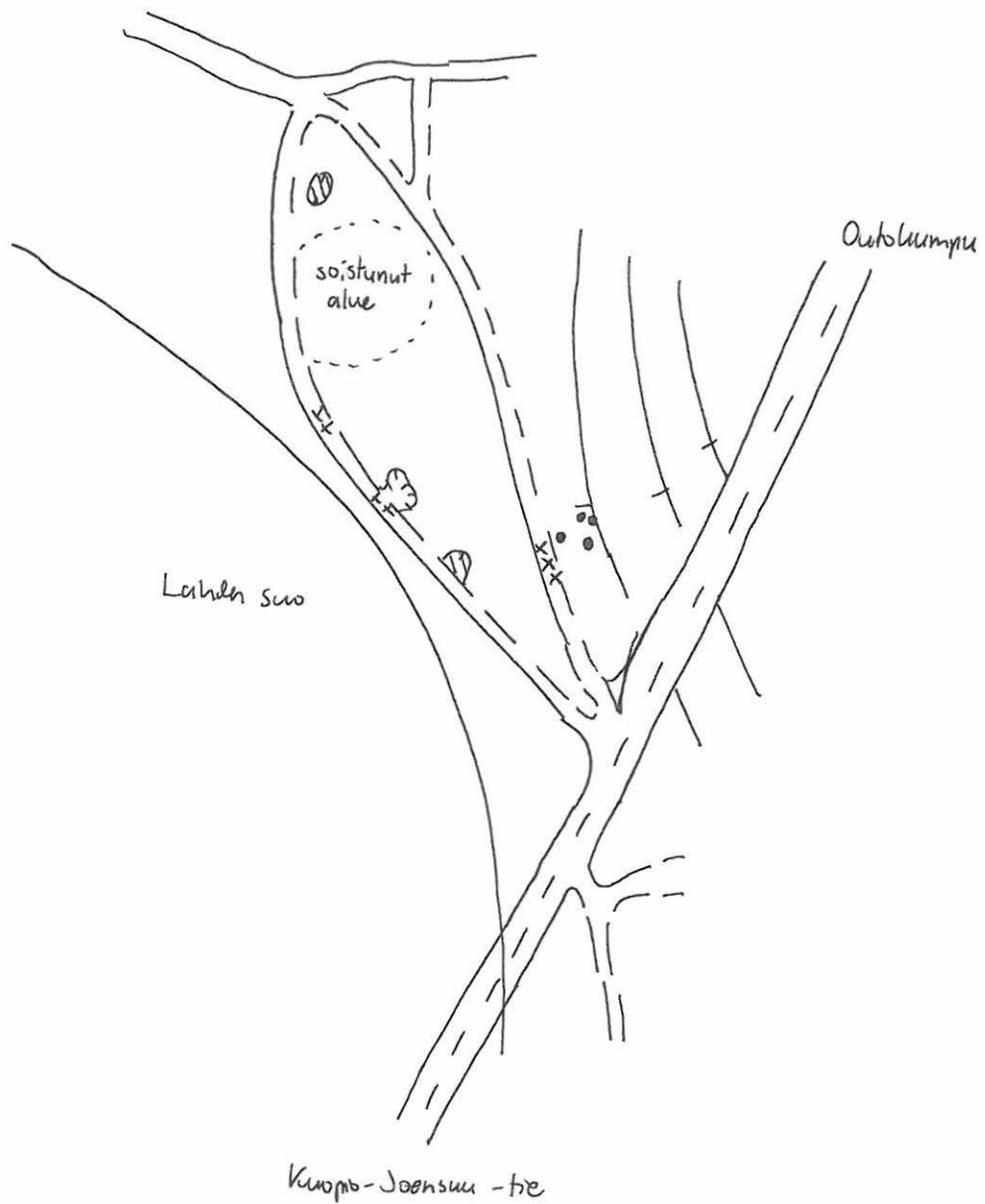
Yleisharttaluonnos

Ei Mittakaavaa

⊙ = asumuspainanne

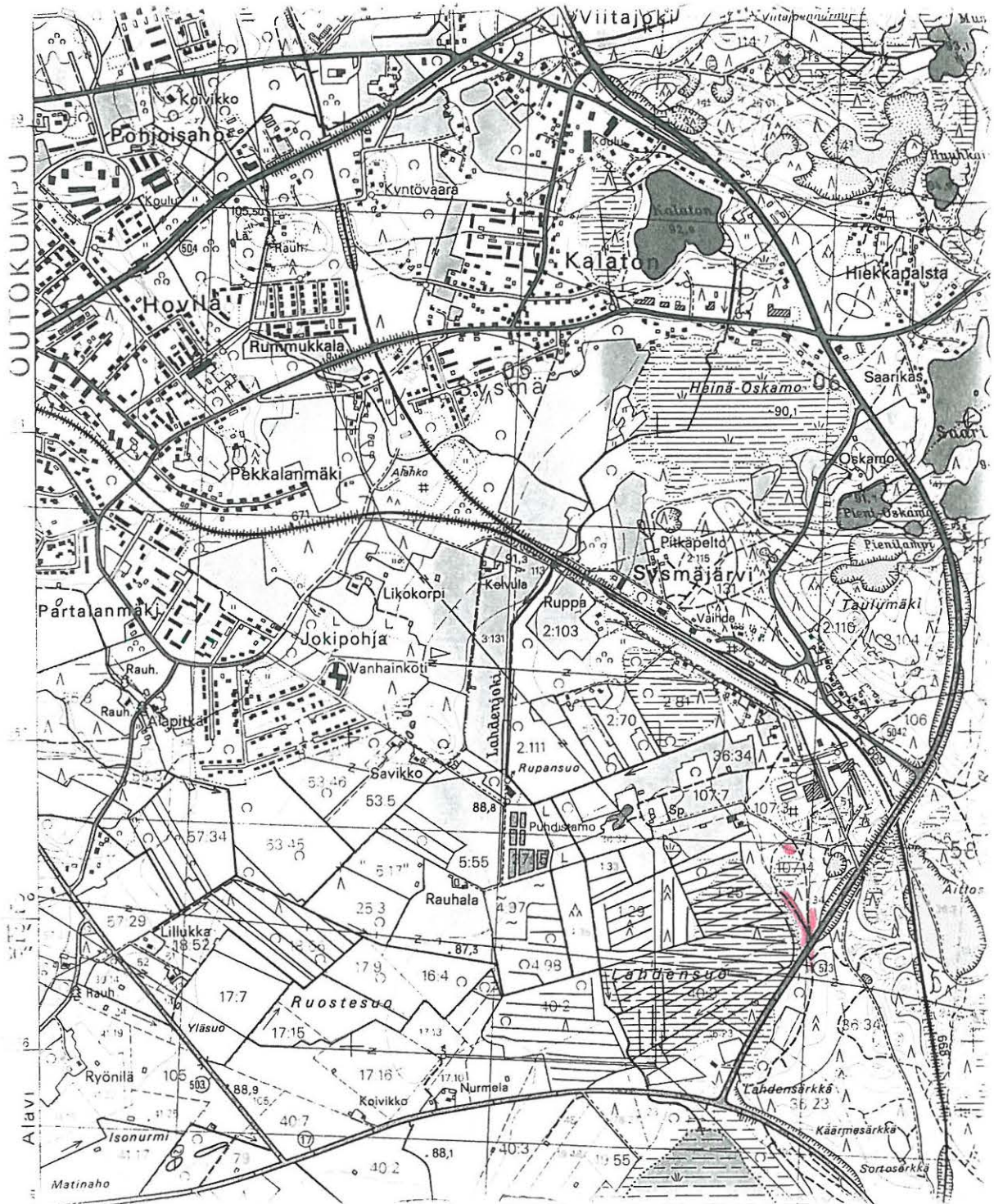
x<sub>x</sub> = lautoja

• = pyyntikouppi





Ote peruskartasta 4222 10 (HARMAANSALO) 1:20000. Outokumpu [22] Lahdensuo merkitty punaisella ja ympäröity



4450

4451

4452