

Sukellus- ja miinaharavatutkimuksia Padasjoen Linnasaarella 3.6.1985

Padasjoen Linnasaaren Linnamäen lounaispuolella olevassa "laguunissa" tehtiin 3.6.1985 sukellustutkimuksia merihistorian toimiston avulla laituri- ym. satamalaitteiden ja veneenjäännösten löytämiseksi. Merihistorian toimistosta olivat mukana Juhani von Grönhagen, Pekka Lindfors ja vapaaehtoisena sukeltajana Hannu Konttinen KOP Diverseisistä. Kuljetuksen saarelle olivat järjestäneet Hannu Kilpinen ja Herra Kääpä Kuhmoisista. Heillä oli mukanaan katseluoppilaana sukellusta harrastava Pertti Soini Jyväskylästä.

Sukellustutkimukset käsittivät alueen, joka ulottui laiturista lahden kaakkoiseen pohjukkaan (sinisellä viivattu alue). Juuri ennen sukellusten aloittamista oli laituriin saapunut ja siitä lähtenyt Yhtyneiden Paperitehtaiden Wellamo -niminen moottorialus, jonka sekoittama vesi häytti havaintojen tekemistä. Pohjan osoittautuminen melko mutaiseksi vaikeutti myös tutkimuksia. Tutkimukset jäivät tuloksettomiksi, sillä laiturilaitteita ja veneenjäännöksiä ei löydetty. Ensinmainittujen olemassaoloon oli tosin jo alunperin suhtauduttu epäilevästi, sillä loiva ranta on todennäköisesti tehnyt laitureiden rakentamisen tarpeettomaksi. Tutkimuksissa käytettiin myös veden alla toimivaa miinaharavaa, sitäkin tuloksetta. Rannan haravointi lahdenpohjukan itäpuolella ei liioin onnistunut; vesirajan ja polun välinen haravoitu alue on merkitty karttaan punaisella.

Myös Linnamäen lakea haravoitiin. Kaksi esinettä, puukko ja messinkipäinen puolimetrisen rautapuikko löydettiin. Eero Naskalin mukaan puukko on todennäköisesti viime vuosisadalta. Sitä säilytetään kansatieteellisissä kokoelmissa. Rautapuikkoa ei katsottu aiheelliseksi liittää kokoelmiin.

Todettakoon vielä lopuksi, että tutkimusten aikana vallitsi voimakas pohjatuuli, joka ei tuntunut lähes lainkaan lahdessa, mikä osoittaa paikan sopivuuden satamapaikaksi.

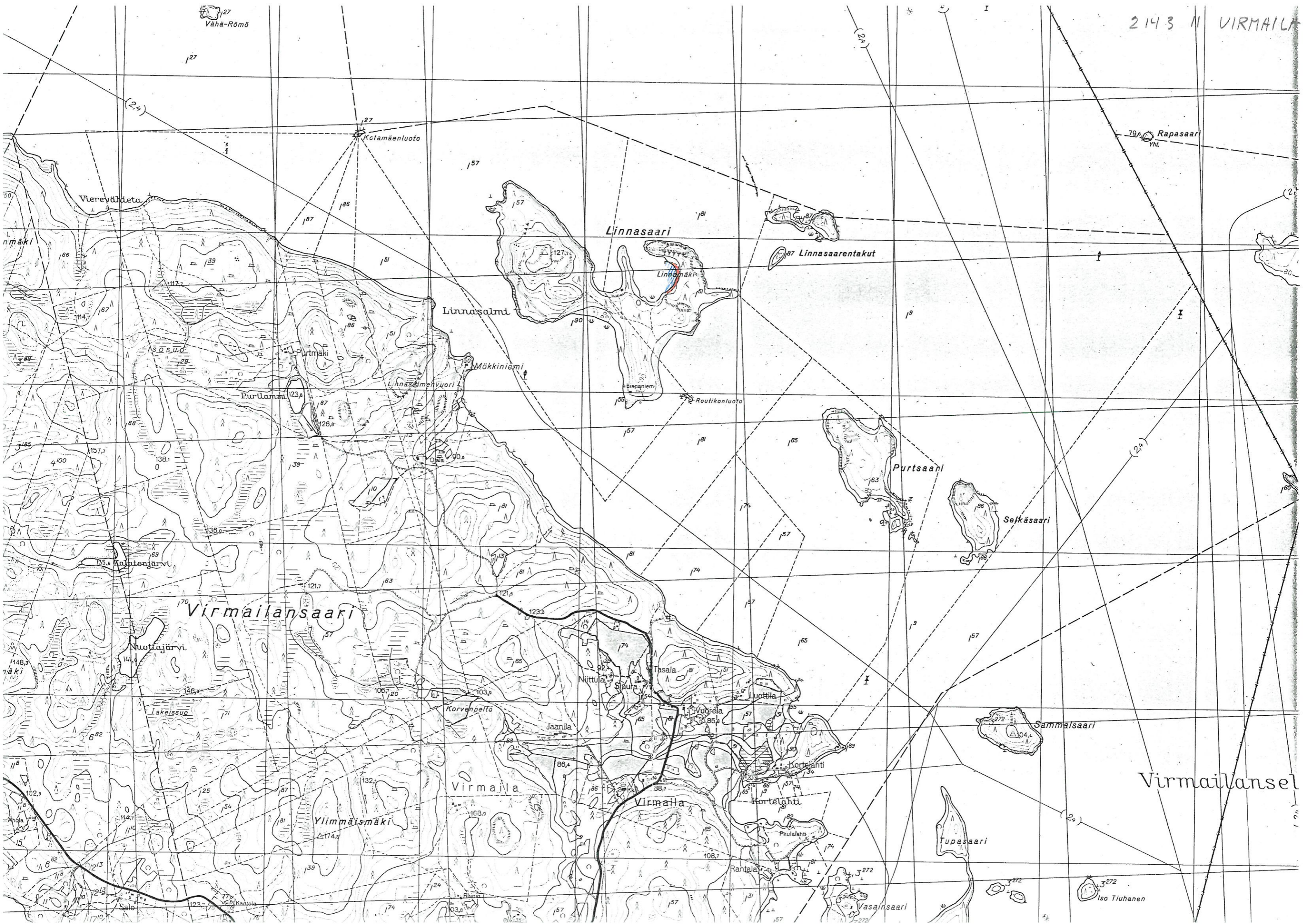
Aspeliniassa, kesäkuun 11. päivänä 1985

J.-P. Taavitsainen

Jussi-Pekka Taavitsainen

J.-PT/pp

1) Myöhemmin kävi ilmi, että kysymys oli arkeologien käyttämä "satamapuikko". J. Viinmaa on kiittänyt kiinnostusta työpöydän keskustelun takana, kun on huultavaan Voimamaan jälkeensä jättämää? (Eliä siitä 105? (k. A. Suopelinen - miinaharavien käyttöä miinien alustamisessa))



127

127

Kotamäenluoto

79.0 Rapasaari
Yht.

Vierevähieta

Linnasaari

87 Linnasaarentakut

Linnasalmi

Linnamäki

Purtmaki

Mökkiniemi

Purtlammi 123.8

Linnasalmenvuori

Routikonluoto

Purtsaari

Sejkäsaari

Virmailansaari

Nuottajärvi

Nittula

Sjaura

Tasala

Vuorela

Luottila

Lakeissuo

Korvenpelto

Jaanila

Kortelajhti

Kortelajhti

Sammaisaari

Virmaila

Virmaila

Virmailansel

Ylimmäsmäki

Tupasaari

Rantala

Vasainsaari

Iso Tiuhanen