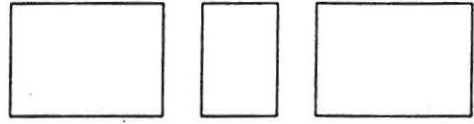


# ARKEOLOGISEN KOHTEEN TARKASTUS



## Tunnistetiedot

Kunta: PAIMIO Inventointinumero: \_\_\_\_\_  
 Alue: ASKALA Luokka: I  
 Nimi: TOISPUOLOJANNUMMI Ajoitus: KIVIKAUSI  
 Kohteen laji: ASUINPAIKKA Lukumäärä: \_\_\_\_\_  
 Kohteesta muita kortteja \_\_\_\_\_ kpl (ks. täyttöohjeet)  
 Tarkastaja: Holjä Brusila Tarkastusaika: 21 / 5 1990

## Sijaintitiedot

Peruskartta: 2021 03 Pinta-ala \_\_\_\_\_  
 x= 6709 42 y= 428 35 z= 35 - 40  
 Suunta ja etäisyys kirkosta tms. Noin 4 km pohjoiseen Paimion kirkosta

## Hoito ja kunto (ks. täyttöohjeet)

A  B  C  D  E  F  G

## Tila ja omistaja (ks. täyttöohjeet)

Kylä/kaupunginosa: ASKALA  
 Tila/Rno/nimi: NUMMENTALO 1:31  
 tai Kortteli/tontti/palsta: \_\_\_\_\_  
 Omistaja: Henrik Airio Puhelin: 921-806608  
 Osoite: Askalantie 46 Postitmp: 21530 PAIMIO  
 Kiinteistötunnus:   Vuokrattu, ks. huomautukset

Lisää kiinteistöjä : kpl

**Aiemmat tiedot:**  
 A. ÄYRÄPÄÄ , KAIU. 1928  
 S. PÄLSI , KAIU. 1931  
 L. RUONAVAARA KAIU. 1973  
 TARK. KEET , 1962

**Aiemmat löydöt:** KM 2414:22, 8694:4-6, 8955:1-296, 9080  
 9282:1-4, 9390:1-265, 9605:12, 9862:2  
 9865:1-2, 18174:1-10, 18179:1-4  
 19241:1-45

**Tarkastuslöydöt:** saviaastianpaloja, taitta, iskoksia

# TARKASTUSKERTOMUS

## Liitteet:

kartat ole peruskartasta 1:20000, ole kantakartasta 1:1000

muut liitteet \_\_\_\_\_

negatiivit \_\_\_\_\_

diat \_\_\_\_\_

## Tarkastuksen aihe:

Harrastaja - arkeologi Matti Elorannan ilmoitus alueella tapahtuneesta soranajosta.

## Kohteen kuvaus:

Havupuita kasvavaan hiekkaharjanteeseen, vanhan hiekkakuopan itä-kaakkopuolelle tehty uusi hiekanottoaika, jonka laajuus on n. 20 m halkaisijaltaan. Sen länsi - etelä - ja kaakkoreunalla havaittiin kulttuurikerrostumaa: tilkaantunutta taijja punertavaa hiekkää sekä kaakkoisreunassa nokikuoppa - maht. lieden paikka.

**Ympäristö ja maasto: (vesistö, vesistökoodi, rakennukset, tiet, sorakuopat jne)**

Paikka sijaitsee Paimionjokeen kaakosta laskevan Liikojan pohjois-koillisrannalla, peltoalueeseen idästä työntyvän kiekkaharjauksen rinteellä ja päällä. Paikka on laajalti soranoton turmelema.

**Laajuuden arviointiperuste:****Luokitusehdotus perusteluineen:****Ehdotus suoja-alueeksi:** \_\_\_\_\_**Havaintomahdollisuudet:** \_\_\_\_\_**Opas:** Matti Eloranta (mukana myös H. Asplund ja M. Sartes)**Rauhoitustoimenpiteet maastossa:**

Maanomistajalle, joka on ottanut alueelta soraa omiin tarpeisiinsa, ilmoitettiin löydeistä ja kehoitettiin odottamaan museoviraston kannanottoa asiaan.

**Tiedossa olevat maankäyttösuunnitelmat, kiireellisyys:**

Maanomistajalla on aikomus ottaa lisää soraa syksyllä.

**Lähilöytöjä:**

\*\*\*\*\*

**Selostus jätetty**/ 19  
Aika

Paikka

Helja Bannik

Allekirjoitus

### Jatkotoimenpiteitä:

Muinaisjäännösalueen rajaus (esim. velvoitettyöllistämistyövoiman avulla)  
Kuopan reunan käsittely satumisen vähentämiseksi.  
Kuopan pohjalta olevan kulkuväylien seuloaminen (löytyi useita koristeellisia saviastianpaloja)

### Huomautuksia (esim perimätieto) ja lisäyksiä:

### Täyttöohjeita:

#### Tunnistetiedot

Mikäli kohteen alueella on useampia muinaisjäännöslajeja (esim. asuinpaikka ja röykkiöitä), täytä samalla nimellä ja inventointinumerolla useampi kortti

#### Hoito ja kunto

**A. Kunto:** 1=koskematon, 2= tutkittu osittain, 3= tutkittu kokonaan, 4=tuhoutunut osittain, 5= tuhoutunut kokonaan, 6=tutkittu ja tuhoutunut osittain, 7=tutkittu ja tuhoutunut kokonaan

**B. Alkuperäisyys:** 1=täysin alkuperäinen, 2=entisöity osittain, 3=entisöity kokonaan, 4=siirretty alkuperäiseltä paikaltaan

**C. Hoitotarve:** 1=vaatii entistämistä, 2=vaatii kunnostamista, 3=vaatii puhdistamista tai esiin kaivamista, 4=vaatii tuki- tai suojarakenteita, 5=vaatii tutkimuksia tuhoutumisen estämiseksi, 6=vaatii jatkuvaa hoitoa, 7=ei vaadi hoitotoimenpiteitä

**D: Hoitotilanne:** 1=peruskunnostettu, 2= tuettu rakentein, 3=pidetään puhtaana

**E: Rajaustarkkuus:** 1=rajattu arvion pohjalta, 2= rajattu osittaisella koekaivauksella, 3= rajattu kokonaan epävarmasti koekaivauksin, 4= rajattu kokonaan luotettavin koekaivauksin, 5=rajattu näkyvien rakenteiden perusteella

**F: Vahvistustapa:** 1=rajattu vain muinaisjäännös, 2=rajattu vain suoja-alue, 3=rajattu sekä muinaisjäännös että suoja-alue

**G: Maastomerkitä:** 1=kuparitaulu, 2=kertova taulu, 3=paalurajaus ilman taulua, 4=paalurajaus ja taulu, 5= aitaus ja taulu, 6=rakennus ympärillä ja taulu

#### Tila ja omistaja

Mikäli kohde on useamman tilan tai kylän alueella, TÄYTÄ LISÄKORTTI

3261

3262

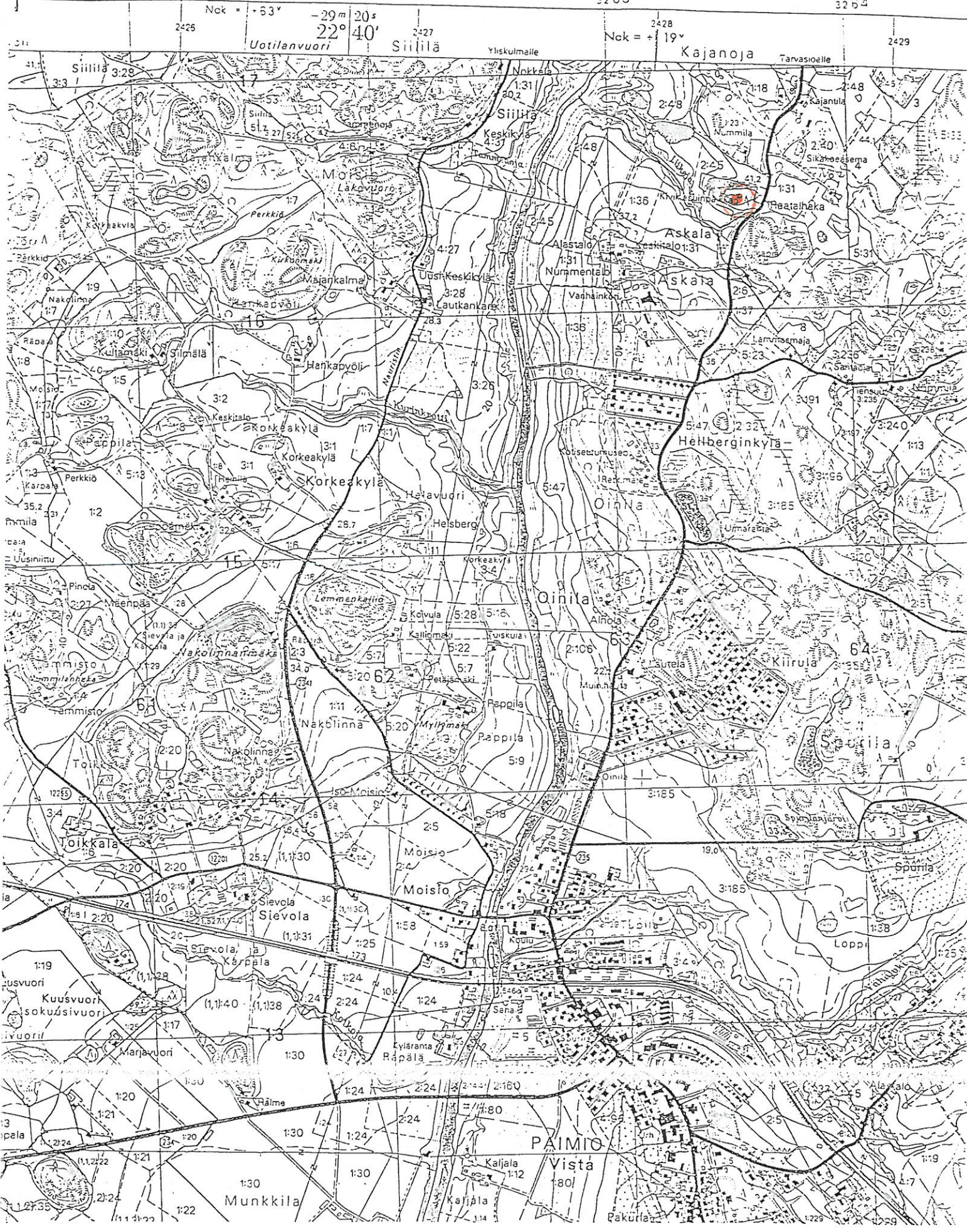
3263

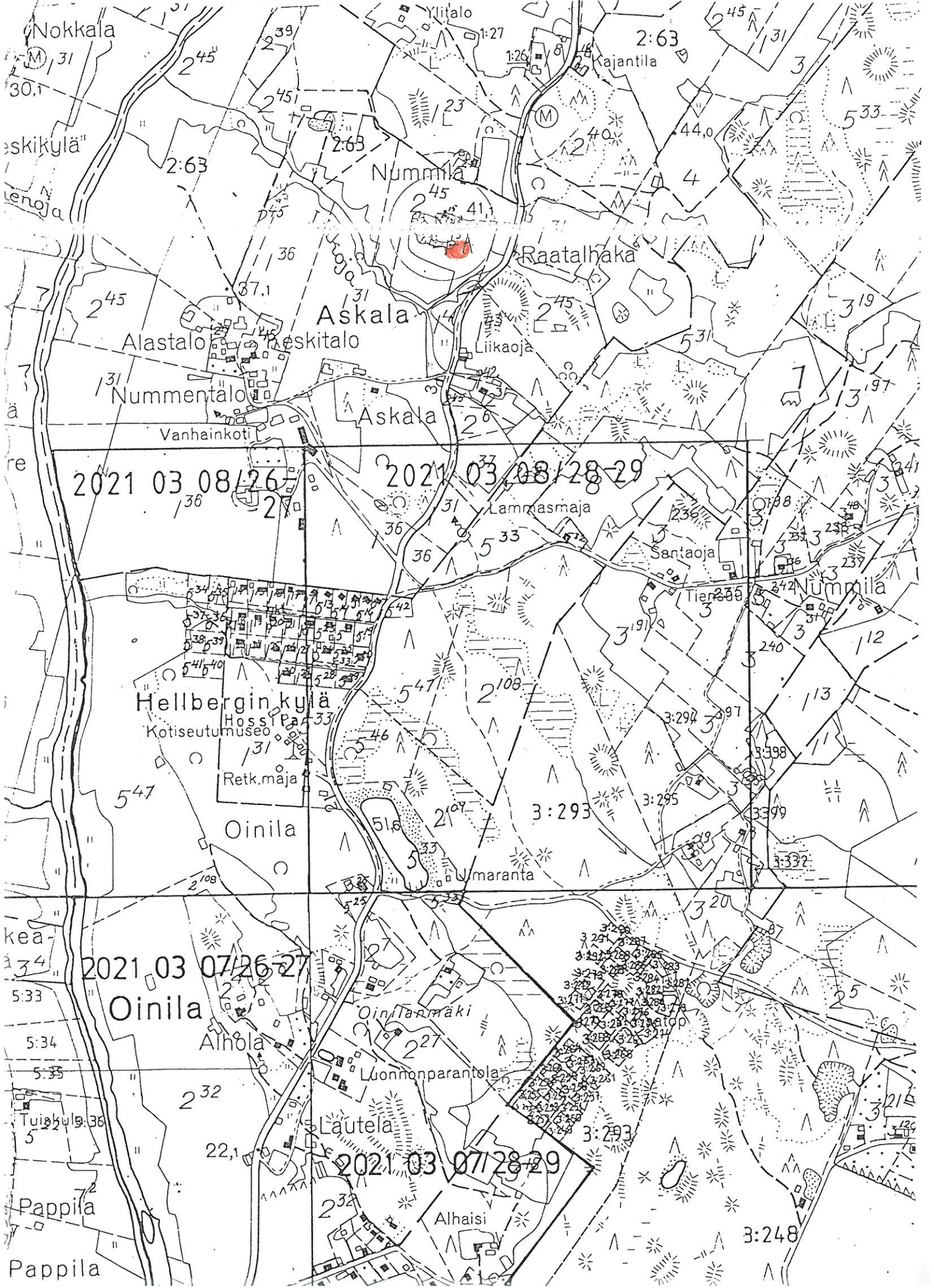
3264

Nok = +53°

22° 40'

Nok = +19°





2021 03 08/26

2021 03 08/28-29

2021 03 07/26-27

2021 03 07/28-29

Nokkala

askikylä

lenoja

re

ä

re

"

"

"

"

kea

ä

5:33

5:34

5:35

Tuiskula

Pappila

Pappila

Ylitähti

Rajantila

Nummilla

Raatalhaka

Askala

Alastalo

Keskitalo

Liikaoja

Nummentalo

Askala

Vanhainkoti

Lammasmaja

Santaoja

Tienraja

Nummilla

Hellberginkylä

Hoss Pa

Kotiseutumuseo

Retk.maja

Oinila

Umaranta

kea

ä

5:33

5:34

5:35

Tuiskula

Pappila

Pappila

Oinila

Oinila

Luonnonparantola

Lautela

Alhaisi

Alhaisi

Alhaisi

Alhaisi

3:248