

Esitutk. tsto 228 / 2.9.1991

ESIHISTORIALLISEN KOHTEEN TARKASTUS

Tarkastanut Anna- Liisa Hirviluo- Aika 1983
to

Kohde Kivikautinen asuinpaikka Kunta Paimio

Ajoitus _____ Alue Oinila

Nimi Alhola II

Mj-rekisteri n:o _____

Mj-luokka II

Peruskartta (n:o, nimi, vuosi) _____ 2021 03/ PAIMIO 1964

Peruskoordinaatit: x = 6707 80, y = 427 90, z = n. 30

Yhtenäiskoordinaatit: p = _____, i = _____, k = _____

Suunta ja etäisyys kirkosta tms. Paimionjoesta n. 400 metriä itään,
Paimion kirkosta 2200 metriä pohjois-luoteeseen.

Mj:n laajuus (alueen rajakoordinaatit lisäykseen) _____

Kylä, kaupunginosa _____ Oinila

Alue (kylän osa, kortteli tms.) _____ Oinila

Tila, palsta, tontti tms.; RN:o; paikan lähempi nimi kuulunut Alhola nimi-
seen tilaan, siitä määräala. RN:o 2:6

Omistaja, vuokraaja, osoite, puhelin Kurt Johansson. os. Tarvasjoen-
tie, 21530 PAIMIO, p. 921-806664 Kiinteistötunnus 577 468 0002 0006

Aikaisemmat tiedot (verfikaatit, tarkastukset, tutkimukset, mj-luettelot, kirjal-
lisuutta) _____

Aikaisemmat löydöt (museonumerot) _____

Tarkastuslöydöt _____ KM 21921:1-2

Liitteet: peruskarttaote, muita karttoja peruskarttotteen lisäksi, raken-
nussuunnitelma kartta. Siihen on merkitty keramiikan lp.
valokuvat neg. 8578⁴-85790, diat n:o _____

Kvvalite

Tarkastuksen aihe Esimies Kurt Johanssonin poikkeuslupahakemus,
jonka johdosta Turun- ja Porin lääninhallitus on pyytänyt museo-
virastolta lausuntoa (kirje 3.1. 1983).

Ympäristö (rakennukset, tiet, vesistöt, hiekkakuopat ym.; karttaluonnos, mikäli
muutoksia peruskartasta) Paikalla on kahden mäki-alueen väliin jäävä
laaksomainen notkelma' jonka länsireuna, siis itään heikosti kal-
listuva on hiekkapohjainen.

Kohteen kuvaus (maaston laatu: pelto, metsä, ranta tms.; Muoto: mäki, rinne tms.)
Maaperä: Kasvillisuus. Huomiot kohteesta. Aikaisemmin tutkittu osa. Koekuopat jne.,
Muutokset aikaisemmasta. Nykyinen kunto.) _____

Keramiikkaa löytyi talonpaikan länsipuolelta, entisestä pel-
lostä hiekkapohjasta.

Alueen laajuuden arviointiperuste _____

Luokitusehdotus perusteluineen _____

Ehdotus suoja-alueeksi perusteluineen _____

Havaintomahdollisuudet _____

Opas _____

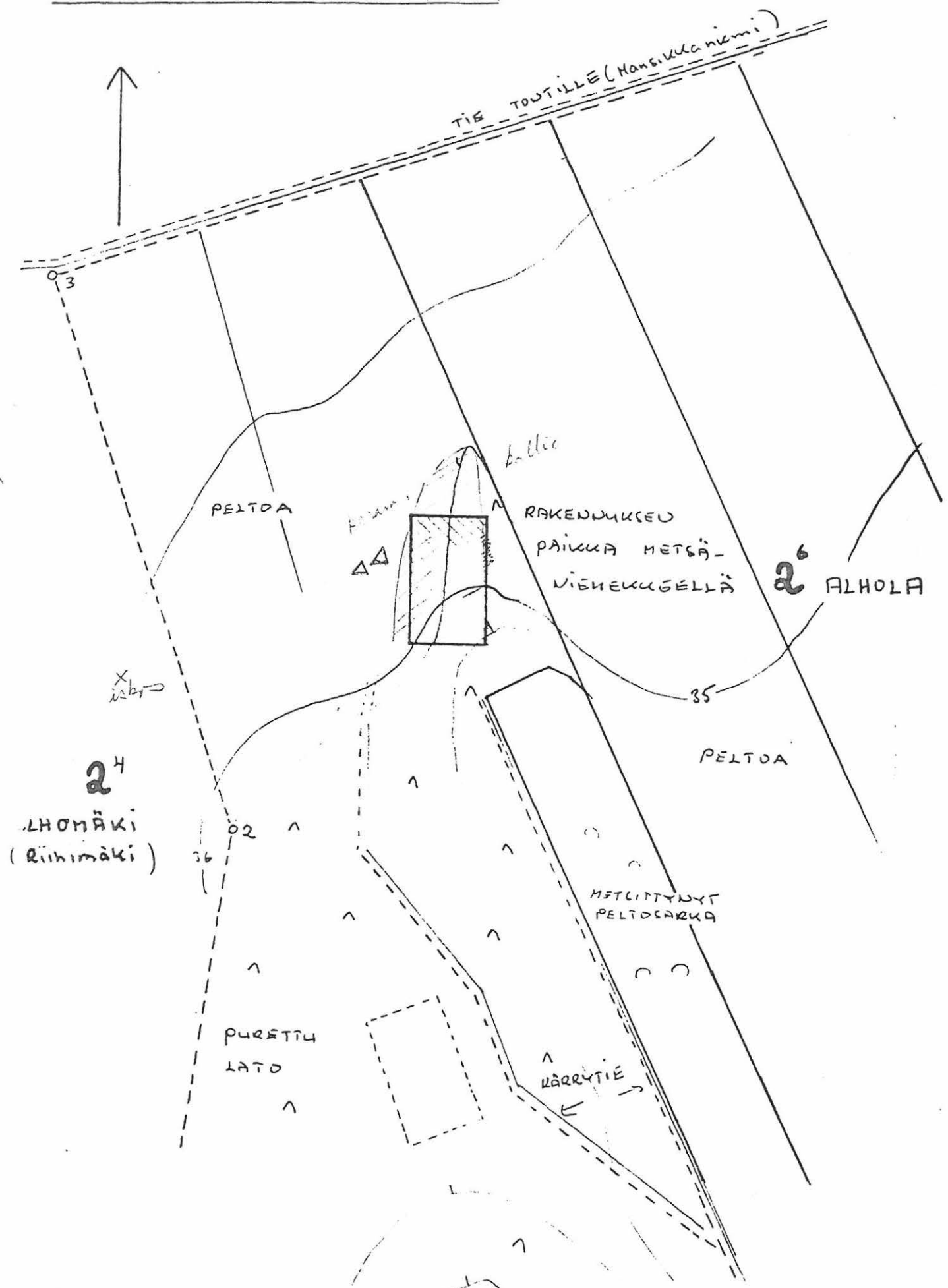
Rauhoitustoimenpiteet maastossa (yhteys maanomistajaan, kiireelliset ilmoitukset jne) _____

Tarpeelliset jatkotoimenpiteet _____

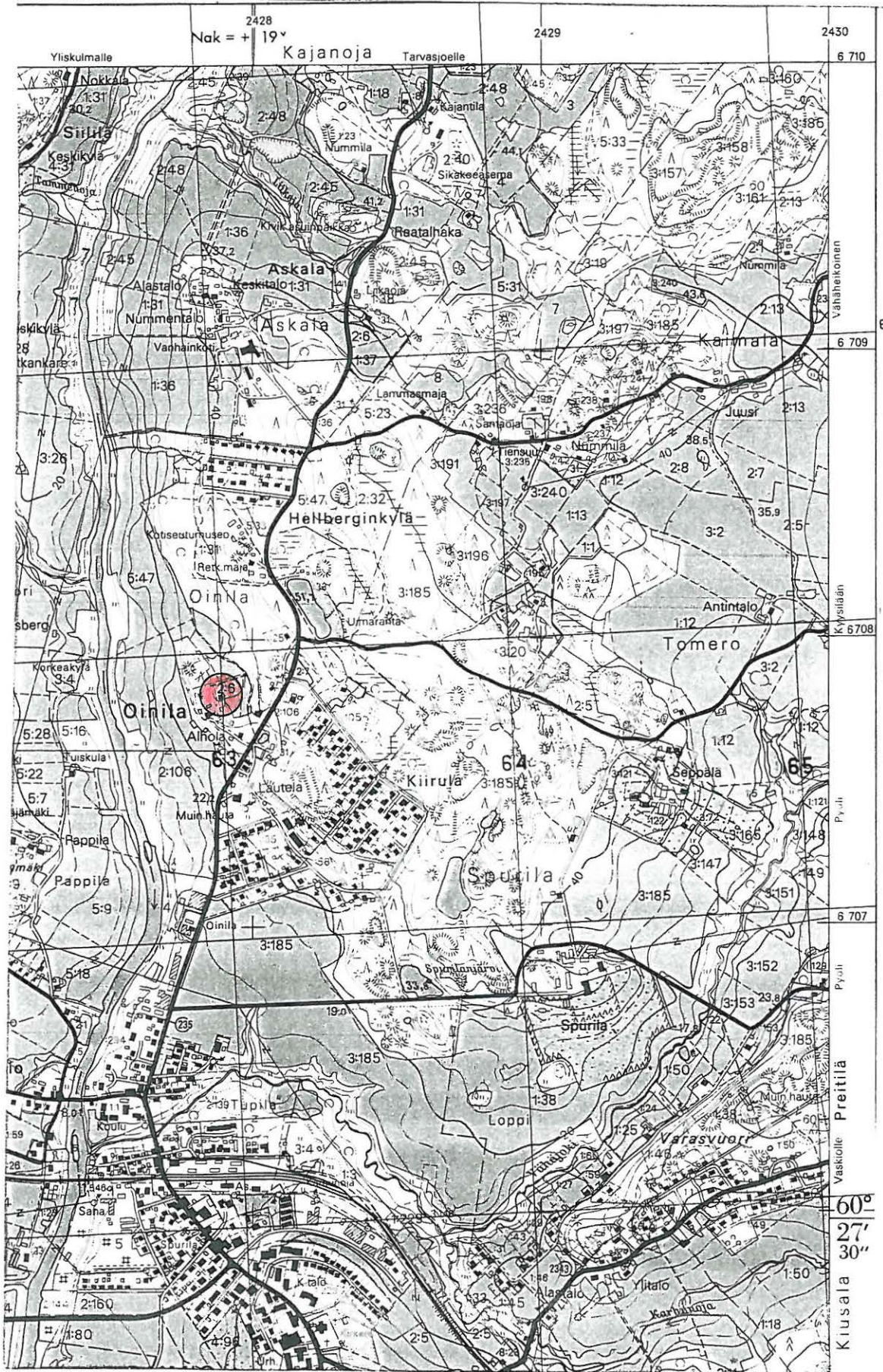
M. W. M. C. I. S. T. I. E. 17.1.1982

ASEMAPIIRROS

TARKEPDUUS RAKENNUSPAIKASTA



Paimiosa 1982-02-26



PAIMIO OINILA ALHOLA II
Kivikautisen asuinpaikan tarkastus 1983



f. 85787

valok. Anna-Liisa Hirviluoto