

Parikkala Siikalahti

Liuskekärjen KM 21516 löytöpaikan tarkastus

4123 06 PARIKKALA

x = 6828 63

y = 476 65

z = 69.5

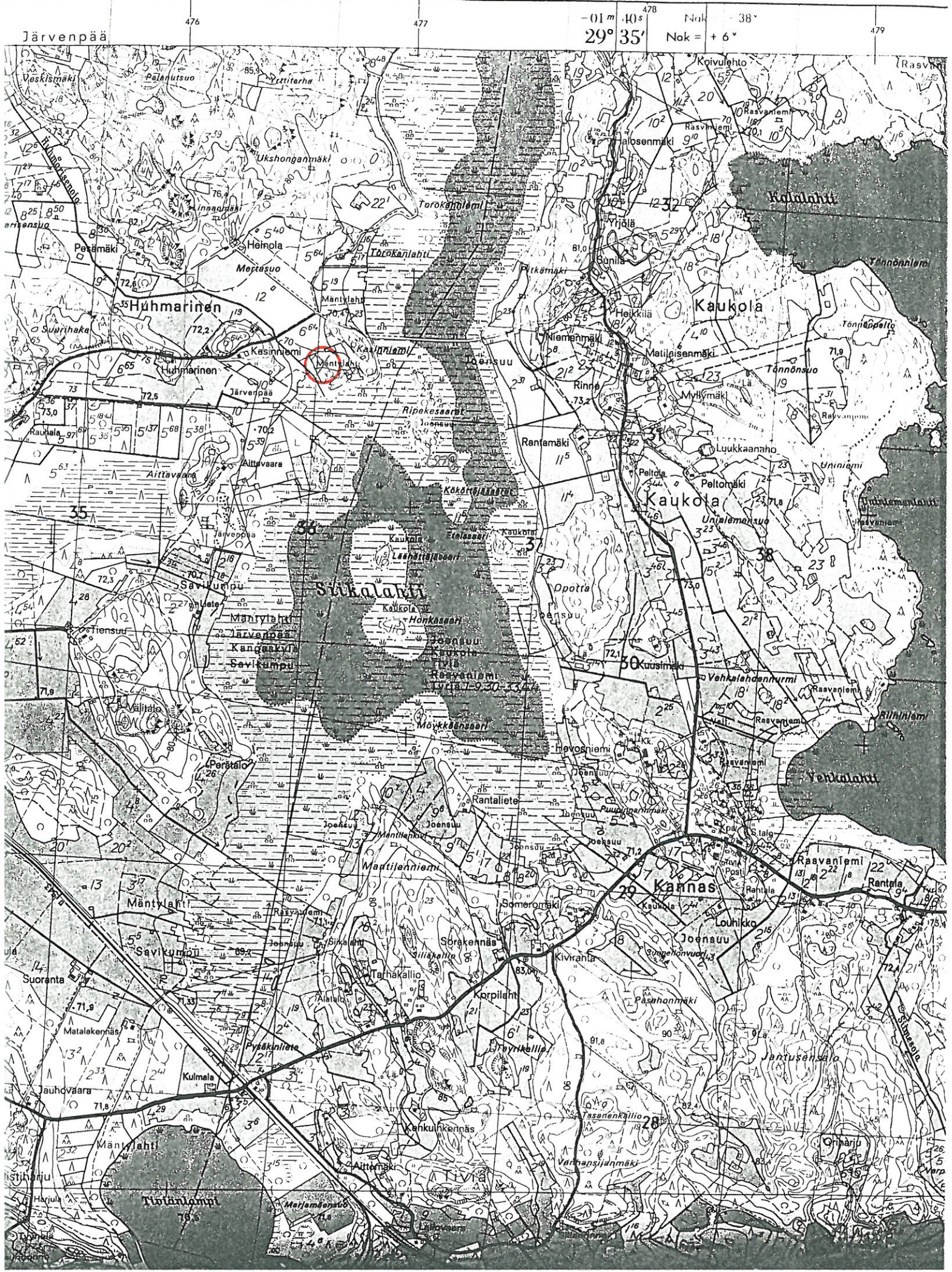
Tarkastin 12. 6. 1984 Parikkalan Siikalahden länsipuolella olevalta Mäntylahden pellolta löytyneen liuskekärjen (KM 21516) löytöpaikan. Pelto on todennäköisesti Siikalahden vesijättöä , eikä löytöalueelta löytynyt mitään kiinteään muinaisjäännökseen viittaavia merkkejä. Mukana paikalla oli myös tutkija Matti Huurre.

Aspeliniassa, kesäkuun 18. pnä 1984

J. P. Taavola

21516/7.9.1982  $x = 6828.58$   $y = 476.58$   $z = n. 69.5$  63 4123 0602 # Paikala

35 36 37 38 476 477 478 479  
-01 m .40 s 29° 35' Nak = + 6°

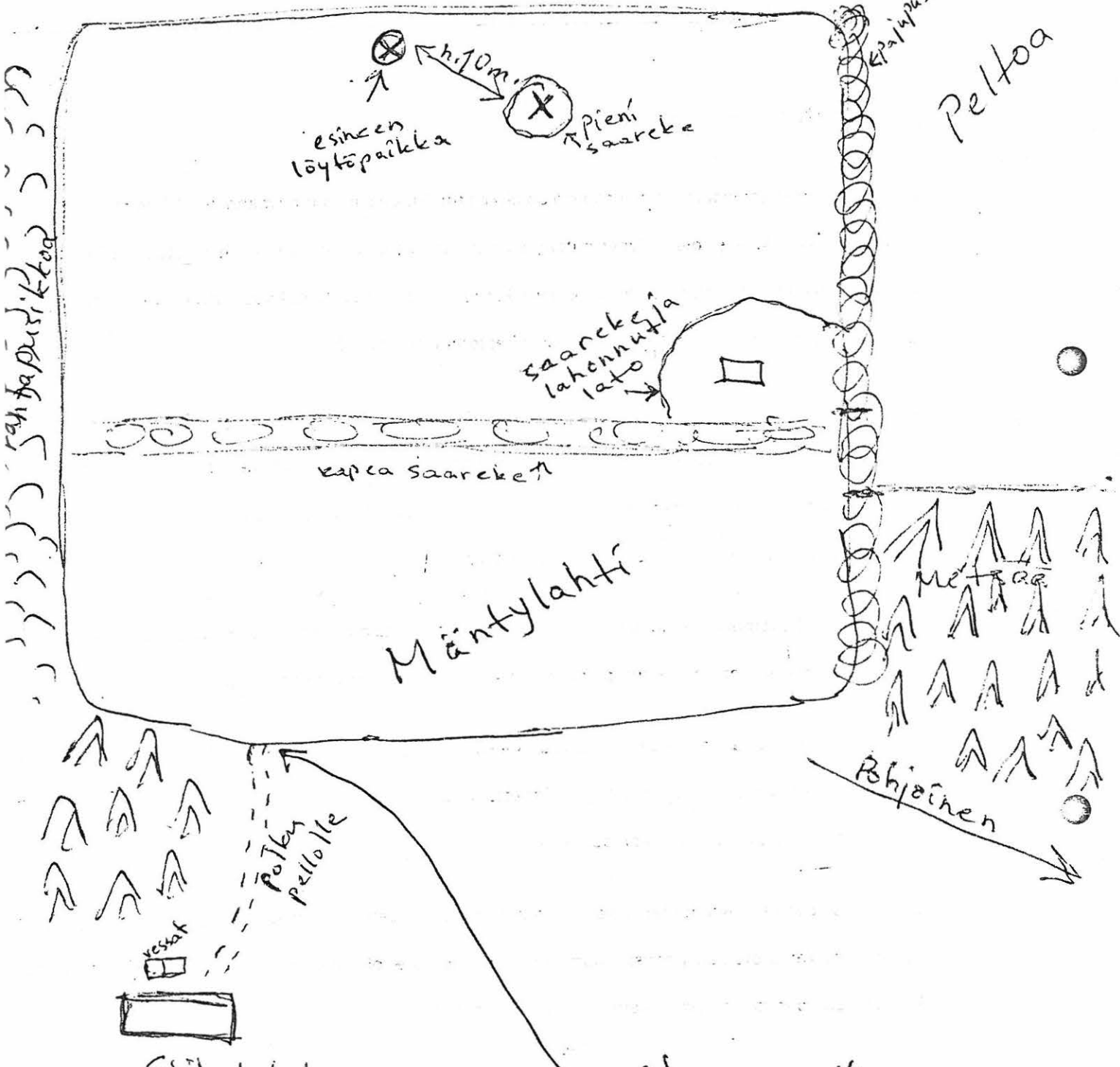


# Peltoa

Valokopio verifikaatista

Carttaluonnoksia varten:

OSA 7



**HUOM!**  
 Polun päästä  
 on suora näköyhteys  
 pellon päähän, mistä  
 löytyy saareke X.  
 Esine oli saarekkeesta  
 n. 10 metrin päässä.