

ESIHIST. 1870 116/31 E. 1988

ESIHISTORIALLISEN KOHTEEN TARKASTUS

Tarkastanut T. Heikkurinen-Mentell Aika 31.8.1987

Kohde  kiviröykkiö  Kunta  Parkano

Ajoitus  esihist.  Alue  Alaskylä

Nimi  Luomanperä

Mj-rekisteri n:o \_\_\_\_\_

Mj-luokka  II

Peruskartta (n:o, nimi, vuosi)  2211 07 Riitilä (1984)

Peruskoordinaatit: x =  6868 05 , y =  448 95 , z =  noin 135

Yhtenäiskoordinaatit: p = \_\_\_\_\_, i = \_\_\_\_\_, k = \_\_\_\_\_

Suunta ja etäisyys kirkosta tms.  Kohde sijaitsee 11 km etelään   
 Parkanon kirkosta

Mj:n laajuus (alueen rajakoordinaatit lisäyksiin) \_\_\_\_\_

Kylä, kaupunginosa  Alaskylä

Alue (kylän osa, kortteli tms.)  Luomanperä

Tila, palsta, tontti tms.; RN:o; paikan lähempi nimi  RN:o 3:7 Koskinen

Omistaja, vuokraaja, osoite, puhelin  Anni Välinäki

Yliskylä 39700 Parkano

Aikaisemmat tiedot (verfikaatit, tarkastukset, tutkimukset, mj-luettelot, kirjallisuutta) \_\_\_\_\_

Aikaisemmat löydöt (museonumerot) \_\_\_\_\_

Tarkastuslöydöt \_\_\_\_\_

Tarkastusselostus

Inv. n:o \_\_\_\_\_

Liitteet: peruskarttaote, muita karttoja ote peruskartasta 2011 07 Piittala  
valokuvat neg. \_\_\_\_\_, diat n:o \_\_\_\_\_

Tarkastuksen aihe Matti Mäkitalon kirje 5.3.1987

Ympäristö (rakennukset, tiet, vesistöt, hiekkakuopat ym.; karttaluonnos, mikäli muutoksia peruskartasta) Kohde sijaitsee Leppäsiärveltä Parkanon keskukseen johtavalta tieltä 300 m länteen. Keskiään tilalta on kohteeseen matkaa 600 m koilliseen.

Kohteen kuvaus (maaston laatu: pelto, metsä, ranta tms.; Muoto: mäki, rinne tms. Maaperä: Kasvillisuus. Huomiot kohteesta. Aikaisemmin tutkittu osa. Koekuopat jne., Muutokset aikaisemmasta. Nykyinen kunto.) Latomus sijaitsee moreenipohjaisella kuusimetsää kasvavalla mäellä. Maasto viettää loivasti länteen ja pohjoseen. Latomus on isohkoista kivistä tehty kehämäinen matala ryykkiö. Keskuksaa jonkinverran kaiveltu. Tiivet voimakkaasti sammaloituneet. Halkaisijaltaan noin 5 m.

Alueen laajuuden arviointiperuste \_\_\_\_\_

Luokitusehdotus perusteluineen \_\_\_\_\_ II

Ehdotus suoja-alueeksi perusteluineen \_\_\_\_\_ -

Havaintomahdollisuudet hyvät

Opas Matti Mäkitalo ja Olavi Isiho

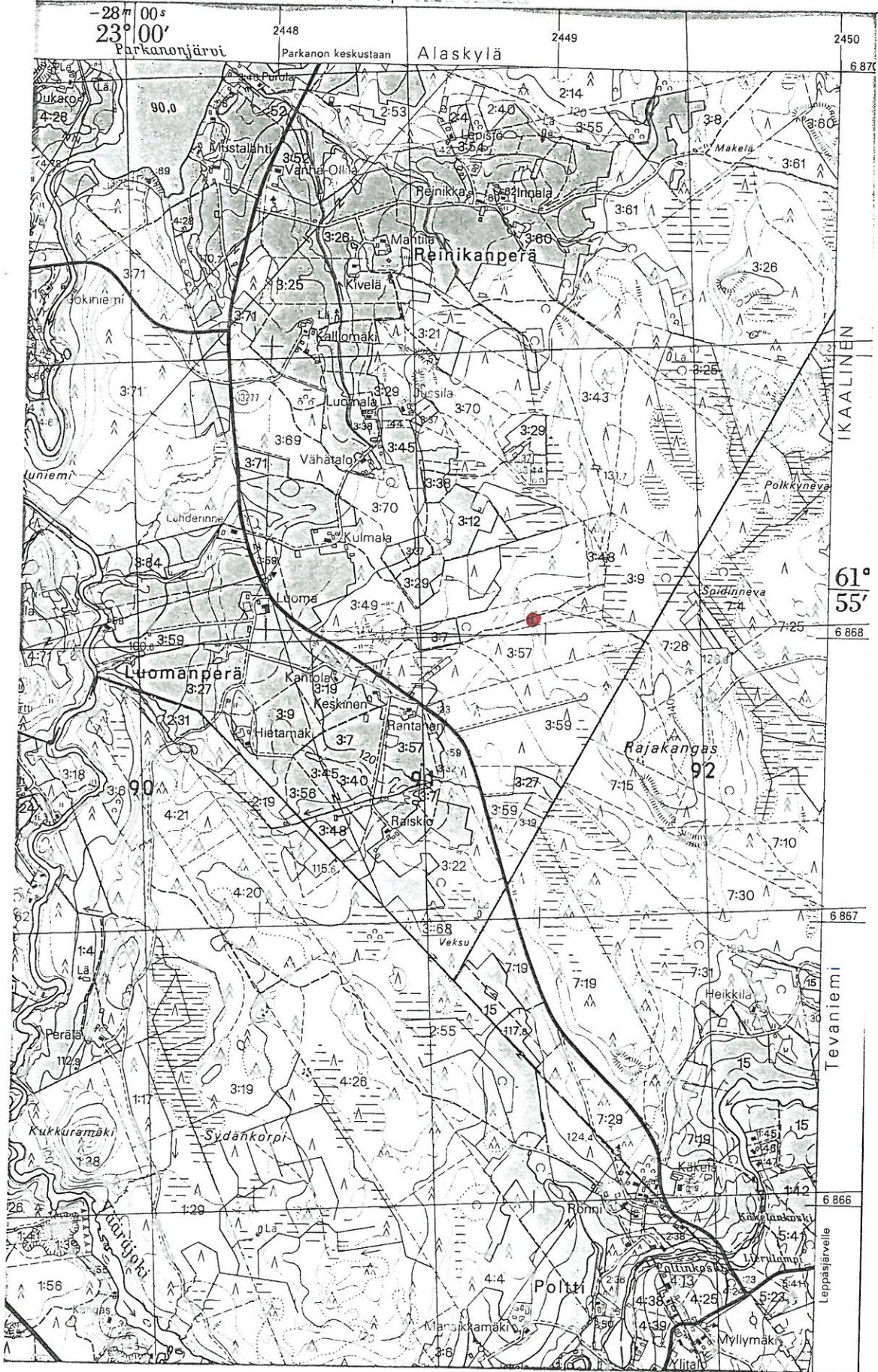
Rauhoitustoimenpiteet maastossa (yhteys maanomistajaan, kiireelliset ilmoitukset jne) \_\_\_\_\_ -

Tarpeelliset jatkotoimenpiteet Rauhoitusilmoitus lähetetty 5.8.1988/3032





ote peruskartasta 2211 07 Riitilala



● = kiviröykkiö