

Enkiv. tsto 114/31.8.1988

ESIHISTORIALLISEN KOHTEEN TARKASTUS

Tarkastanut E. Heikkurinen-Montell Aika 31.8.1987

Kohde muinainen rakennelma Kunta Parkano

Ajoitus hist. Alue Häädetkeitaan kokoilualue

Nimi Pikku-Koivulampi

Mj-rekisteri n:o _____

Mj-luokka II

Peruskartta (n:o, nimi, vuosi) 2211 05 Iaholuoma

Peruskoordinaatit: x = 6876 74, y = 434 68, z = 140

Yhtenäiskoordinaatit: p = _____, i = _____, k = _____

Suunta ja etäisyys kirkosta tms. Kohde sijaitsee 14,3 km länsilounaaseen Parkanon kirkosta

Mj:n laajuus (alueen rajakoordinaatit lisäykseen) _____

Kylä, kaupunginosa _____

Alue (kylän osa, kortteli tms.) Häädetkeitaan kokoilualue

Tila, palsta, tontti tms.; RN:o; paikan lähempi nimi Pikku-Koivulampi

Omistaja, vuokraaja, osoite, puhelin Suomen valtio, hoitaa Metsäntutkimuslaitos Tutkimusalueainisto PL 18 01301 VANTAA

Aikaisemmat tiedot (verfikaatit, tarkastukset, tutkimukset, mj-luettelot, kirjallisuutta) _____

Aikaisemmat löydöt (museonumerot) _____

Tarkastuslöydöt _____

Liitteet: peruskarttaote, muita karttoja ote peruskartasta 2211 05 Laholuoma
valokuvat neg. 72050, diat n:o _____

Tarkastuksen aihe Metsäntutkimuslaitoksen Parkanon tutkimusaseman
pyynnöstä

Ympäristö (rakennukset, tiet, vesistöt, hiekkakuopat ym.; karttaluonnos, mikäli
muutoksia peruskartasta) Soiden ympärillä, mäntyjä kasvava kangas.
Aivan metsäautotien varressa.

Kohteen kuvaus (maaston laatu: pelto, metsä, ranta tms.; Muoto: mäki, rinne tms.
Maaperä: Kasvillisuus. Huomiot kohteesta. Aikaisemmin tutkittu osa. Koekuopat jne.,
Muutokset aikaisemmasta. Nykyinen kunto.) Kohde sijaitsee suon reunassa
olevalla kallion paljastumalla. Ison maakiven viereen on rakennettu
pieni punimainen rakennelma. Siinä on kolme kiveä seininä ja kattona
isompi laaka.

Alueen laajuuden arviointiperuste _____ -

Luokitusehdotus perusteluineen _____ II

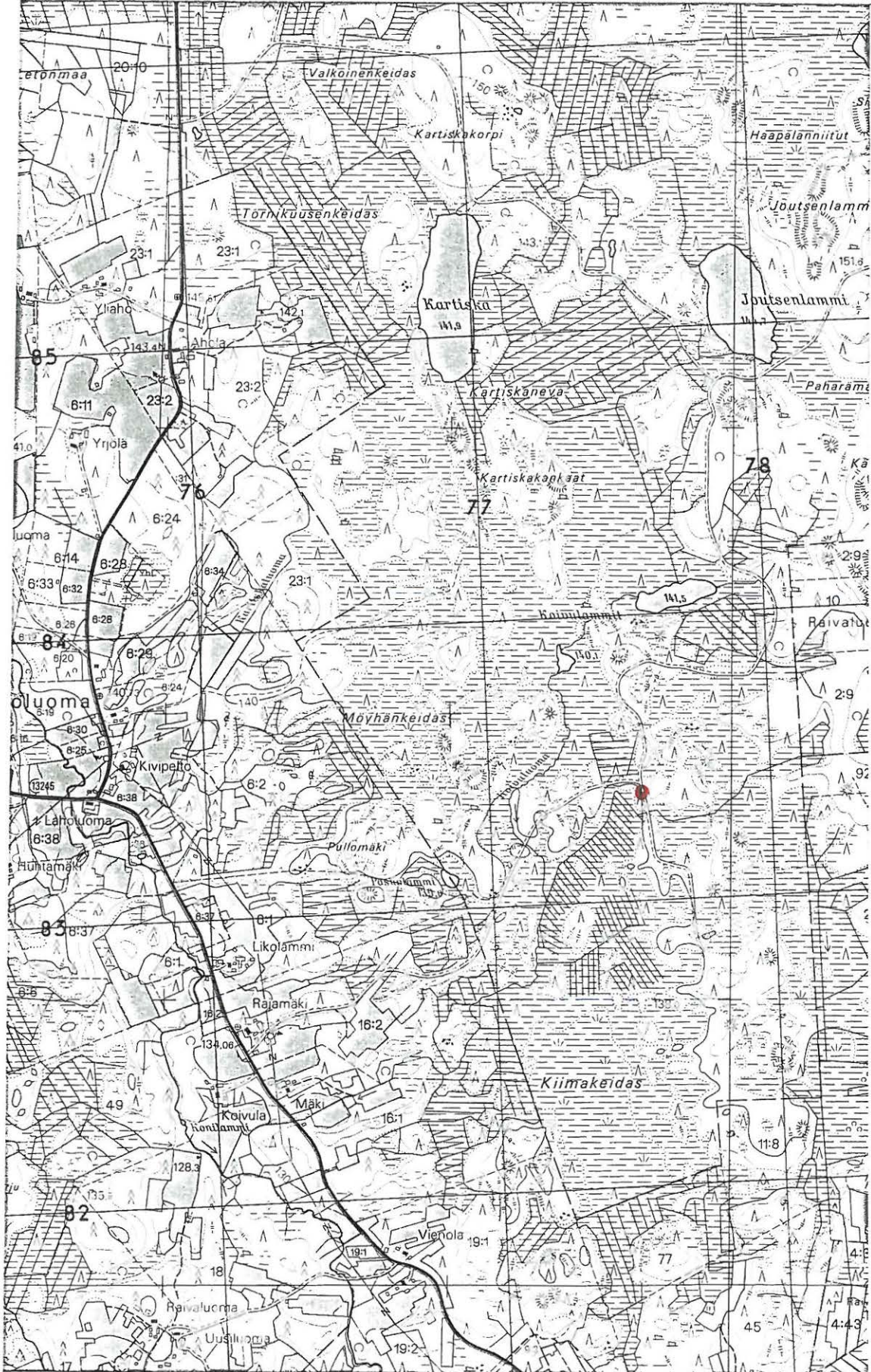
Ehdotus suoja-alueeksi perusteluineen _____ -

Havaintomahdollisuudet _____ hyydit

Opas Matti Mäkitalo ja Olovi Leino _____

Rauhoitustoimenpiteet maastossa (yhteys maanomistajaan, kiireelliset ilmoitukset jne) _____

Tarpeelliset jatkotoimenpiteet _____ Rauhoitusilmoitus lähetetty 5.8.1988/3033



6877

6876

● = kivistä kasattu uuni

PARIKANO HÄÄDETKEIDAS



neg. 72050. Uunimainen rakennelma.
Itäkoillisesta.