

Erihist. ksto 115/31.8.1988

ESIHISTORIALLISEN KOHTEEN TARKASTUS

Tarkastanut T. Heikkurinen-Montell

Aika 31.8.1987

Kohde "kreaaterinröykkiö" kehäröykkiö

Kunta Parkano

Ajoitus esihist. ?

Alue Häädetjärven kokeilualue

Nimi Kartiskakorpi

Mj-rekisteri n:o _____

Mj-luokka II

Peruskartta (n:o, nimi, vuosi) 2211 05 Leholuoma (1984)

Peruskoordinaatit: x = 6879 34, y = 433 95, z = 145 m

Yhtenäiskoordinaatit: p = _____, i = _____, k = _____

Suunta ja etäisyys kirkosta tms. Kohde sijaitsee 15 km länteen

Parkanon kirkosta

Mj:n laajuus (alueen rajakoordinaatit lisäykseen) _____

Kylä, kaupunginosa _____

Alue (kylän osa, kortteli tms.) Häädetjärven kokeilualue

Tila, palsta, tontti tms.; RN:o; paikan lähempi nimi Kartiskakorpi

Omistaja, vuokraaja, osoite, puhelin Suomen valtio, hoitaa Metsäntutkimus-
laitos Tutkimusalueetoinisto PL 18 01301 VANTAA

Aikaisemmat tiedot (verfikaatit, tarkastukset, tutkimukset, mj-luettelot, kirjallisuutta) _____

Aikaisemmat löydöt (museonumerot) _____

Tarkastuslöydöt _____

Tarkastusselostus

Inv. n:o _____

Liitteet: peruskarttaote, muita karttoja ote peruskartasta 2211 05

valokuvat neg. _____, diat n:o _____

Tarkastuksen aihe Metsäntutkimuslaitoksen Parkanon tutkimusaseman pyynnöstä

Ympäristö (rakennukset, tiet, vesistöt, hiekkakuopat ym.; karttaluonnos, mikäli muutoksia peruskartasta) Soiden ympäröimä sekametsää kasvava kangas. Karttakaiverruksesta 600 m pohjoiseen ja läheluumasta Suomijärvelle lähtevältä tieltä 200 m itään.

Kohteen kuvaus (maaston laatu: pelto, metsä, ranta tms.; Muoto: mäki, rinne tms. Maaperä: Kasvillisuus. Huomiot kohteesta. Aikaisemmin tutkittu osa. Koekuopat jne., Muutokset aikaisemmasta. Nykyinen kunto.) Latomus on pyöreä, kehämäinen halkaisijaltaan noin 3 m. Kiviä on kahdessa kerroksessa. Kivet ovat voimakkaasti sammaloituneet. Latomuksen keskellä, "kraaterin" pohjalla on neliskulmainen kivi. Latomus on "kraateriröykkiö" tyyppiä, ehkä kysymyksessä on pyyntikuoppa.

Alueen laajuuden arviointiperuste _____

Luokitusehdotus perusteluineen _____

II

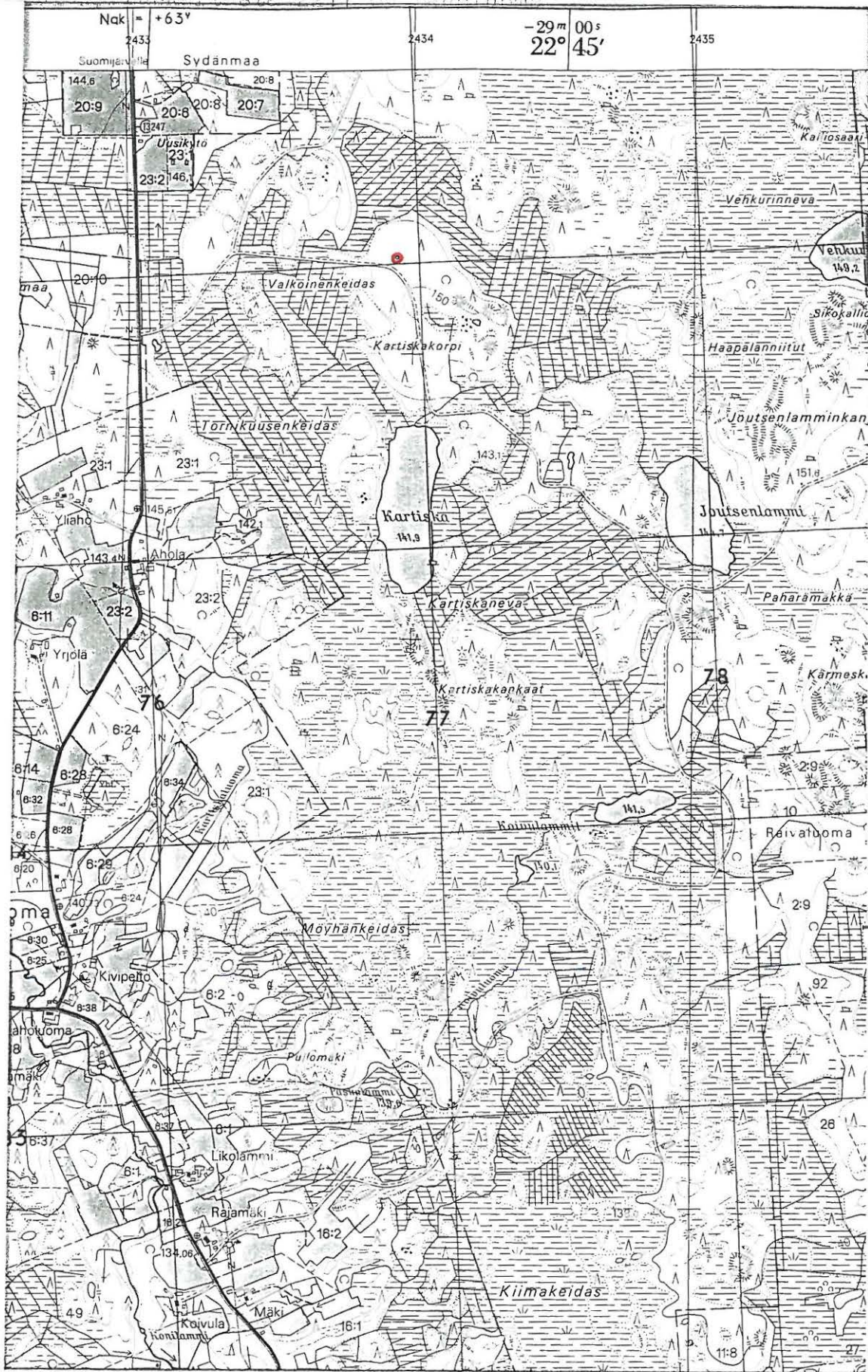
Ehdotus suoja-alueeksi perusteluineen _____

Havaintomahdollisuudet hyvät

Opas Matti Mäkitalo ja Olevi Laiho

Rauhoitustoimenpiteet maastossa (yhteys maanomistajaan, kiireelliset ilmoitukset jne) _____

Tarpeelliset jatkotoimenpiteet Rauhoitusilmoitus lähetetty 5.8.1988/3034



⊙ = kehäröykkiö