

ARKEOLOGISEN KOHTEEN  
TARKASTUS

## Tunnistetiedot

Kunta: Pattijoki Inventointinnumero: 26Alue: Relletti Luokka: IINimi: Poltemaankangas Ajoitus: metallikausiKohteen laji: kiviröykkiöitä Lukumäärä: 2 kpl

Kohteesta muita kortteja \_\_\_\_\_ kpl (ks. täyttöohjeet)

Tarkastaja: Markku Mäki vuoti Tarkastusaika: 22 / 7 1992

## Sijaintitiedot

Peruskartta: 2441 11 Relletti (p.-88) Pinta-ala \_\_\_\_\_x= 7174 47 y= 2533 28 z= n.45Suunta ja etäisyys kirkosta tms. n. 8 km kaakkoon Pattijojeen kirkolta

## Hoito ja kunto (ks. täyttöohjeet)

A  1 B  1 C  7 D  - E  5 F  1 G  -

## Tila ja omistaja (ks. täyttöohjeet)

Kylä/kaupunginosa: PattijokiTila/Rno/nimi: 1:53

tai Kortteli/tontti/palsta: \_\_\_\_\_

Omistaja: \_\_\_\_\_ Puhelin: \_\_\_\_\_

Osoite: \_\_\_\_\_ Postitmp: \_\_\_\_\_

Kiinteistötunnus:   Vuokrattu, ks. huomautukset

Lisää kiinteistöjä kpl

## Aiemmat tiedot:

Eero Jarva (Oulun yliopisto, Historian laitos)  
kartoittanut aluetta 14.5.1992

## Aiemmat löydöt:

----

## Tarkastuslöydöt:

----

# TARKASTUSKERTOMUS

## Liitteet:

kartat Peruskarttaote 2441 11 Relletti (p. 1988)

muut liitteet \_\_\_\_\_

negatiivit \_\_\_\_\_

diat \_\_\_\_\_

## Tarkastuksen aihe:

Mahdollisen kiviröykkiön toteaminen Eero Jarvan ilmoituksen perusteella.

## Kohteen kuvaus:

Kohde sijaitsee n. 8 km kaaakkoon Pattijoen kirkolta ja 400 m pohjoiseen Raahe-Tuomioja radasta Poltemaankankaaksi nimetyn moreeniharjanteen korkeimmalla kohtaa.

Poltemaankankaalla on kaksi kiviröykkiötä, jotka sijaitsevat n. 30 m etäisyydellä toisistaan.

Pohjoisempi röykkiö n:o 1 on kooltaan n. 3x8 m ja korkeutta sillä on 50 cm. röykkiö on kasattu N-S -suuntaisen harjun suuntaiseksi. Ilmeisesti penkomisesta johtuen on röykkiön koillisnurkassa kuopanne, samoin keskellä röykkiötä. Röykkiön kasaamiseen on käytetty päänkoisia ja miehennostannaisia kiviä.

Eteläisempi röykkiö n:o 2 on kooltaan n. 3,5 X 10 m ja korkeutta sillä on 40-50 cm. Röykkiö on myös kasattu N-S -suuntaisen harjun suuntaiseksi miehennostannaisista ja päänkoisista kivistä. Röykkiössä on penkomisen seurauksena nähtävissä kaksi pienehköä kuopannetta pohjoispäässä.

Molemmat röykkiöt ovat sammaleen ja jäkäläkasvuston peittämät.

**Ympäristö ja maasto:** (vesistö, vesistököödi, rakennukset, tiet, sorakuopat jne)

Soiden ympäröimä moreeniharjanne, jossa kasvaa nuorta lehtipuustoa ja nuorehkoja mäntyjä.

**Laajuuden arviointiperuste:**

Näkyvät rakenteet

**Luokitusehdotus perusteluineen:**

**Ehdotus suoja-alueeksi:** Poltemaankankaan harjanne olisi hyvä suojella kokonaisuudessaan.

**Havaintomahdollisuudet:** Hyvät

**Opäs:** ----

**Rauhoitustoimenpiteet maastossa:**

**Tiedossa olevat maankäyttösuunnitelmat, kiireellisyys:**

Eero Jarvan mukaan alueella on ilmeisiä soranottopaineita.

**Lähilöytöjä:**

Kastellin linna ja useita rökkiökohteita

\*\*\*\*\*

Selostus jätetty

4 / 8 19 92 Oulussa

Aika

Paikka



Allekirjoitus

### Jatkotoimenpiteitä:

-----

### Huomautuksia (esim perimätieto) ja lisäyksiä:

Eero Jarva Oulun yliopiston historian laitokselta on luvannut toimittaa yksityiskohtaisen tarkastusraportin kohteesta Museo-  
virastoon.

### Täyttöohjeita:

#### Tunnistetiedot

Mikäli kohteen alueella on useampia muinaisjäännöslajeja (esim. asuinpaikka ja röykkiöitä), täytä samalla nimellä ja inventointinumerolla useampi korthi

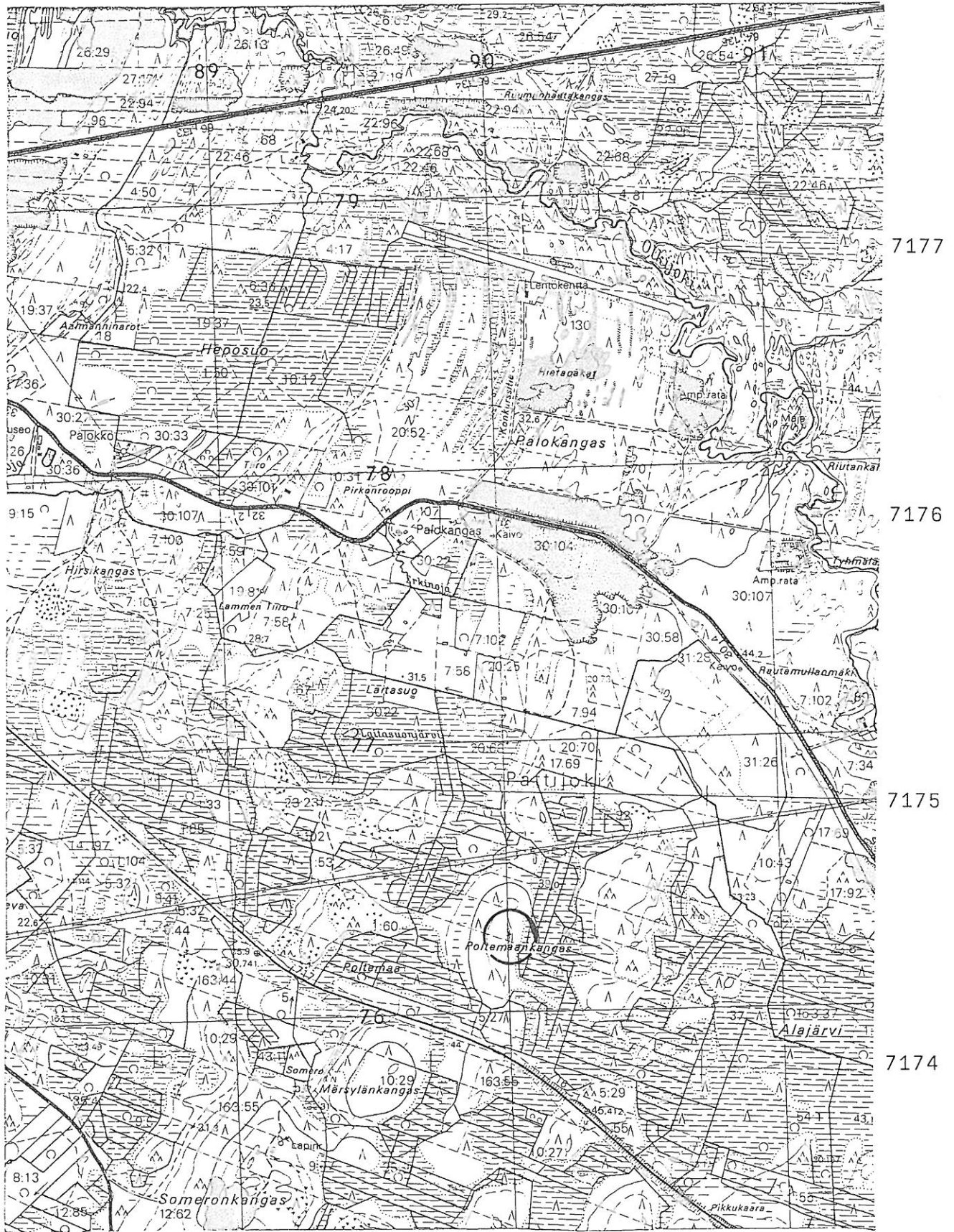
#### Hoito ja kunto

- A. **Kunto:** 1=koskematon, 2= tutkittu osittain, 3= tutkittu kokonaan, 4=tuhoutunut osittain, 5= tuhoutunut kokonaan, 6=tutkittu ja tuhoutunut osittain, 7=tutkittu ja tuhoutunut kokonaan
- B. **Alkuperäisyys:** 1=täysin alkuperäinen, 2=entisöity osittain, 3=entisöity kokonaan, 4=siirretty alkuperäiseltä paikaltaan
- C. **Hoitotarve:** 1=vaatii entistämistä, 2=vaatii kunnostamista, 3=vaatii puhdistamista tai esin kaivamista, 4=vaatii tuki- tai suojarakenteita, 5=vaatii tutkimuksia tuhoutumisen estämiseksi, 6=vaatii jatkuvaa hoitoa, 7=ei vaadi hoitotoimenpiteitä
- D: **Hoitotilanne:** 1=peruskunnostettu, 2= tuettu rakentein, 3=pidetään puhtaana
- E: **Rajaustarkkuus:** 1=rajattu arvion pohjalta, 2= rajattu osittaisella koekaivauksella, 3= rajattu kokonaan epävarmasti koekai-  
vauksin, 4= rajattu kokonaan luotettavin koekaivauksin, 5=rajattu näkyvien rakenteiden perusteella
- F: **Vahvistustapa:** 1=rajattu vain muinaisjäännös, 2=rajattu vain suoja-alue, 3=rajattu sekä muinaisjäännös että suoja-alue
- G: **Maastomerkintä:** 1=kuparitaulu, 2=kertova taulu, 3=paalurajaus ilman taulua, 4=paalurajaus ja taulu, 5= aitaus ja taulu, 6=rakennus ympärillä ja taulu

#### Tila ja omistaja

Mikäli kohde on useamman tilan tai kylän alueella, TÄYTÄ LISÄKORTTI

2.6  
Pattijoki, Poltemaankangas



2532

2533

2534

Peruskartta: 2441 11, Relletti (p. 1988)