

27119: T-4

27120: 1-2

Arkest. O. 416/18.11.1996

5.1.1994

ARKEOLOGISEN KOHTEEN
TARKASTUS

--	--	--

Tunnistetiedot

Kunta: Pattijoki 25 Inventointinumero: _____Alue: Kopsan kylä Luokka: _____

Nimi: _____ Ajoitus: _____

Kohteen laji: Kivikautinen asuinpaikka(?) Lukumäärä: _____

Kohteesta muita kortteja _____ kpl (ks. täyttöohjeet)

Tarkastaja: Joona Höglund Tarkastusaika: 2 / 11 19 91

Sijaintitiedot

Peruskartta: 2441 - 10 kanta Pinta-ala 0,2 haP_x=0.7166 88 7167 60 y=2389 84 - 90 z=0,60Suunta ja etäisyys kirkosta tms. Kopsan edän kirkosta n. 500-600 m koilliseen

Hoito ja kunto (ks. täyttöohjeet)

A 15 B - C 7 D - E 1 F - G -

Tila ja omistaja (ks. täyttöohjeet)

Kylä/kaupunginosa: Pattijoen Kopsan kyläTila/Rno/nimi: Alatalo 2:35

tai Kortteli/tontti/palsta: _____

Omistaja: Kaupunki Puhelin: _____

Osoite: _____ Postitmp: _____

Kiinteistötunnus: Vuokrattu, ks. huomautukset

Lisää kiinteistöjä kpl

Aiemmat tiedot:

Perunapellosta löytyy eihistoriallinen
 erään perunapellon yhteydessä syksyllä -91
 löytäjä: Mikko Mathias, samalta kylältä.

Aiemmat löydöt:

Kivikautinen ja hiom (vähä)
 mainittu eihä historialliselta ajalta

Tarkastuslöydöt:

Pinnalla löydetty 2 kpl (tulokset
 ?)

TARKASTUSKERTOMUS

Liitteet:

kartat ote peruskartasta 2441 10 kossa

muut liitteet piirroset löydettyistä esineistä

negatiivit _____

diat _____

Tarkastuksen aihe:

Mahdollinen kirkkautinen oviympäristö.

Kohteen kuvaus:

Kohde sijaitsee Alatalon nykyisen
ammattokoulun ote-lomainsiivoukselle.
Kohde koostuu piirroksellisen
pellon, ylä- ja alakerrosten
ja länteen päin.

Pellon itä- ja länsipäästä on
galleriat.

Pellon malli on erittäin selkeä.

Tarkastuskäynnin yhteydessä pellolla
oli havaittavissa runsaasti modernia
esineistöä mm. keramiikkaa ja tili-
kiviä.

Pellon kirkkauttamassa ollut lato,
janka perustuksia ei enää ole
olemassa.

Ympäristö ja maasto: (vesistö, vesistököödi, rakennukset, tiet, sorakuopat jne)

Noin 700 m koillisessa pöytäpöytästä
kulkua Raahen Saloinen Vihantun
menevä kantatie no. 88.

Pöytä etelä - länsisuunnalla maaston
kymmenien pöytä virtaa Pöytä
pläjäkössä.

Alueen nykyinen asuinrakennus sijaitsee
n. 10 m pöytä reunan pohjaispuolella.

Laajuuden arviointiperuste: Esineiden suhteellisen suuren
löytötaajuus - sisältää (pöytä, kivi, kivi ja kivi
tyrsky löytökohdasta ei ole tiedossa).

Luokitusehdotus perusteluineen:

Ehdotus suoja-alueeksi: _____

Havaintomahdollisuudet: Tarhastusköynnin aikana 2000 oli erittäin
vaikuttava esim. keraaminen ja pöytäiden tiivis havaitseminen

Opas: _____ oli vaikea

Rauhoitustoimenpiteet maastossa:

Tiedossa olevat maankäyttösuunnitelmat, kiireellisyys:

Lähilöytöjä:

Selostus jätetty

12 III 1991 Onko
Aika Paikka

Jarmo Itäpelto
Allekirjoitus

Jatkotoimenpiteitä:

työsuojelun tarkastuksen 3000.

Huomautuksia (esim perimätieto) ja lisäyksiä:

Perunapöytä vuokrattu Lauri ja Simo
Valkoselle puh. 982/281042.

Täyttöohjeita:**Tunnistetiedot**

Mikäli kohteen alueella on useampia muinaisjäännöslajeja (esim. asuinpaikka ja röykkiöitä), täytä samalla nimellä ja inventoin-
tinumerolla useampi kortti

Hoito ja kunto

A. Kunto: 1=koskematon, 2= tutkittu osittain, 3= tutkittu kokonaan, 4=tuhoutunut osittain, 5= tuhoutunut kokonaan, 6=tutkittu
ja tuhoutunut osittain, 7=tutkittu ja tuhoutunut kokonaan

B. Alkuperäisyys: 1=täysin alkuperäinen, 2=entisöity osittain, 3=entisöity kokonaan, 4=siirretty alkuperäiseltä paikaltaan

C. Hoitotarve: 1=vaatii entistämistä, 2=vaatii kunnostamista, 3=vaatii puhdistamista tai esiin kaivamista, 4=vaatii tuki- tai suo-
jarakenteita, 5=vaatii tutkimuksia tuhoutumisen estämiseksi, 6=vaatii jatkuvaa hoitoa, 7=ei vaadi hoitotoimenpiteitä

D: Hoitotilanne: 1=peruskunnostettu, 2= tuettu rakentein, 3=pidetään puhtaana

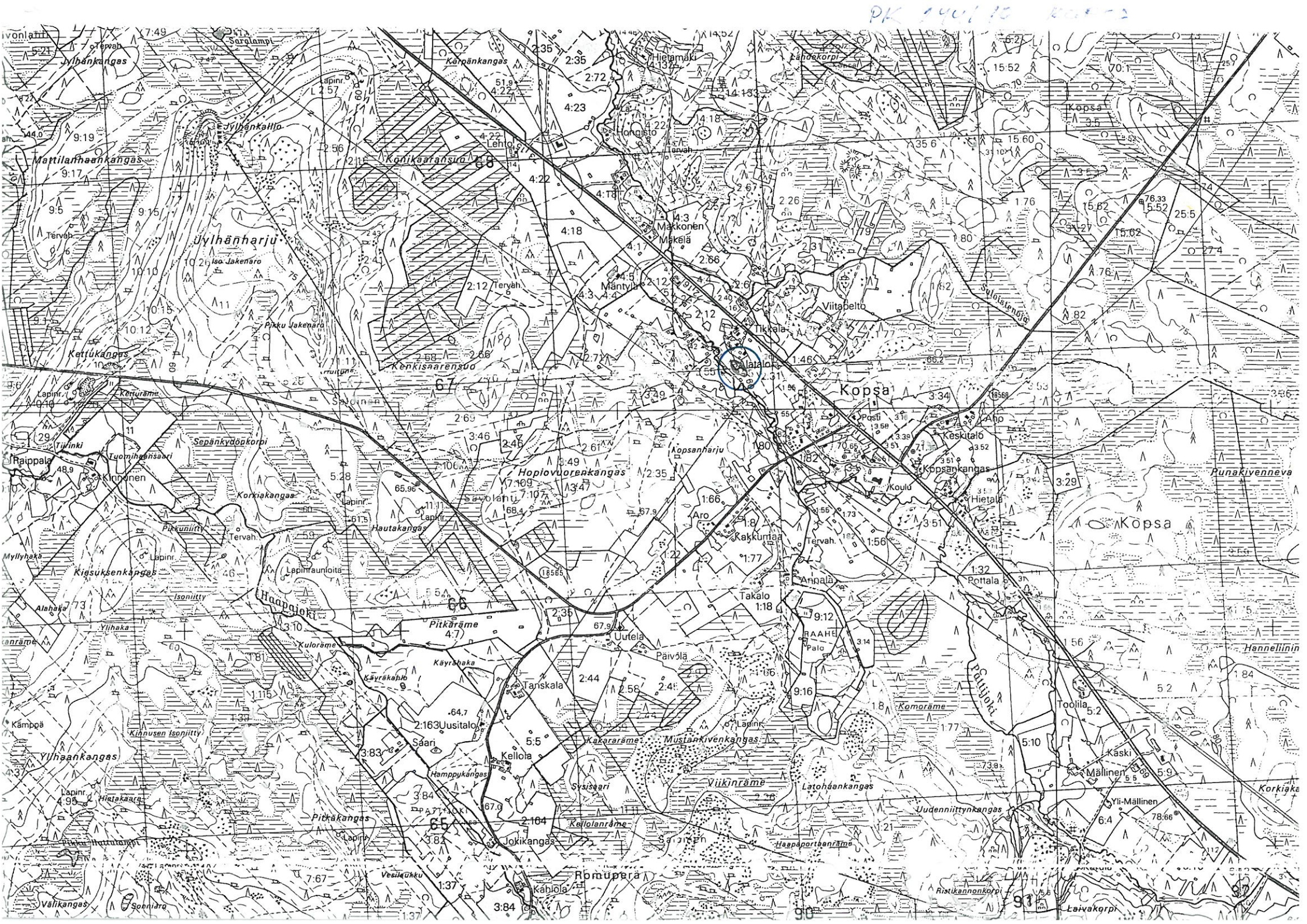
E: Rajaustarkkuus: 1=rajattu arvion pohjalta, 2= rajattu osittaisella koekaivauksella, 3= rajattu kokonaan epävarmasti koekai-
vauksin, 4= rajattu kokonaan luotettavin koekaivauksin, 5=rajattu näkyvien rakenteiden perusteella

F: Vahvistustapa: 1=rajattu vain muinaisjäännös, 2=rajattu vain suoja-alue, 3=rajattu sekä muinaisjäännös että suoja-alue

G: Maastomerkitä: 1=kuparitaulu, 2=kertova taulu, 3=paalurajaus ilman taulua, 4=paalurajaus ja taulu, 5= aitaus ja taulu,
6=rakennus ympärillä ja taulu

Tila ja omistaja

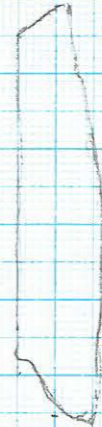
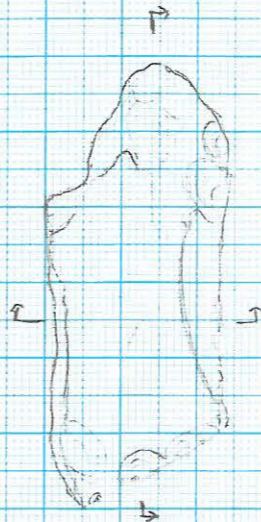
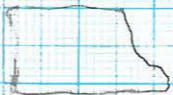
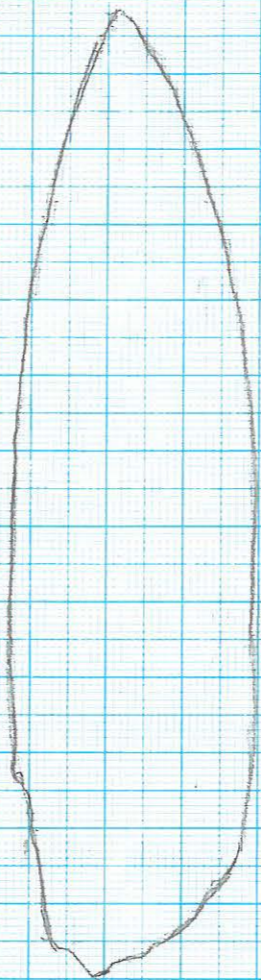
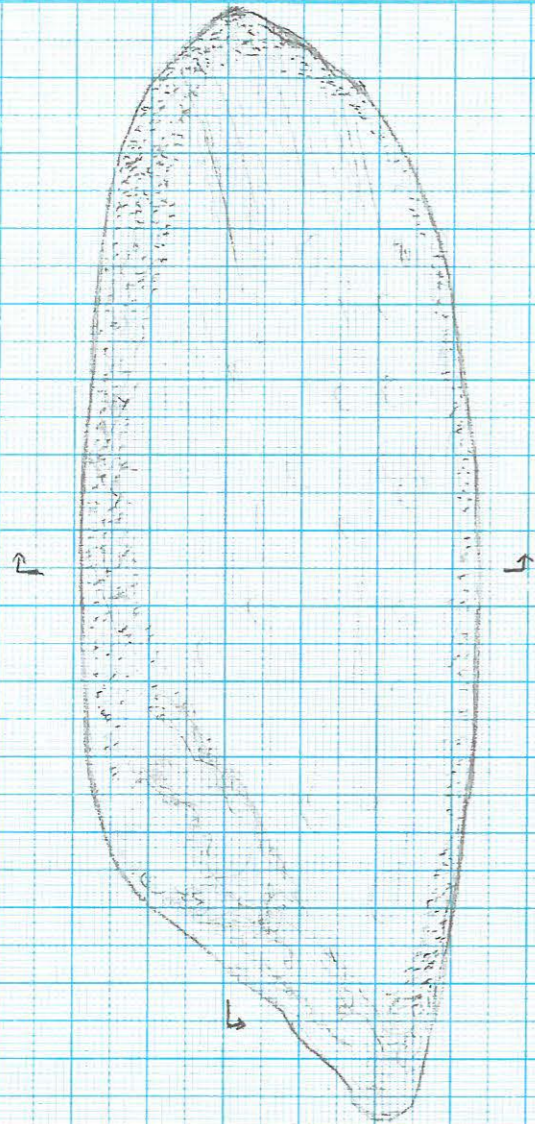
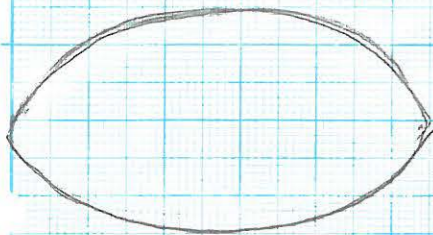
Mikäli kohde on useamman tilan tai kylän alueella, TÄYTÄ LISÄKORTTI



"Koprolint"

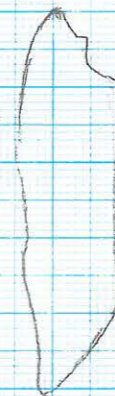
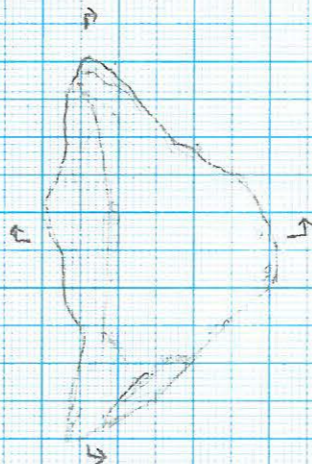
P

Kiväärin
Pit. 140 mm,
Lev. 56,5 mm,
Paksuus 33 mm,
Paino 401,5 g.



Pii, tulurpi?
Pit. 51 mm,
Lev. 25 mm,
Paksuus 12 mm,
Paino 26,7 g.

Pii, tulurpi?
Pit. 51 mm,
Lev. 28 mm,
Paksuus 18 mm,
Paino 24,4 g.



Kivi, kiväärin?

Pit. 73 mm,
Lev. 34 mm,
Paksuus 24 mm,
Paino 94,8 g.

