

PATTIJOKI 13 Someronkangas

Tarkastus Paula Purhonen 1976

4 s.

PATTIJOKI [13] Pattijoki kl., Someronkangas

Kiviröykkiöitä. II.

Tilat Somero Rno 9:35, om. Jorma Koukkula ja Rno 9:34, om. Matti Rusko.

Peruskarttalehti 2441 11 (Relletti, painettu 1953), koordinaatit $x = 7368$, $y = 3243$, $z = n. 40$ sekä $x = 7361$, $y = 3239$, $z = n. 45$
Kertomukseen liittyy kuvataulu (sivu 2), jossa on kuvat negatiiveista 47069-47070 ja 47072-47073, ote peruskarttalehdestä 2441 11 (sivu 3), sekä kopio TVL:n karttaluonnoksesta (sivu 4).

1.7.1976 ilmoitti rak.mest. Kaarlo Parviainen TVL:n keskuslaboratoriosta museovirastoon todenneensa kiviröykkiöitä Pattijoen Someronkankaalla, jonka TVL:n Oulun piiri aikoo ostaa soranottopaikaksi. Tarkastin alueen 15.8.1976 HUK Liisa Erä-Eskon kanssa, jolloin paikalla todettiin viisi kiviröykkiötä.

Someronkangas sijaitsee n. 6 km kaakkoon Pattijoen kirkosta Pattijoki-Tuohinto-tien koillispuolella. Tieltä kääntyy Someronkankaan läpi vievä metsäautotie. Röykkiöt ovat kahdessa ryhmässä, kolme tien itäpuolella kaakko-luoteissuuntaisessa rivissä, kaksi tien länsipuolella peräkkäin pohjois-eteläsuunnassa.

Röykkiöt ovat muodoltaan pyöreitä kivivalleja, joiden keskellä on kuopanne. Halkaisija vaihtelee 3-5 m, vallin korkeus on n. 1/2 m. Röykkiöt ovat sammalen peitossa, ehjiä ja erittäin selvärajaisia.

Helsinki 7.3.1977


Paula Purhonen

PATTIJOKI 18 Someronkangas

TARKASTUS 1976



f. 47072



f. 47069



f. 47073



f 47070

YLHÄÄLLÄ VASEMMALLA RÖYKKIÖ 1, OIKEALLA RÖYKKIÖ 2. ALHAALLA VASEM-
MALLA RÖYKKIÖ 3. OIKEALLA RÖYKKIÖ 3, TAUSTALLA LIISA ERÄ-ESKO
RÖYKKIÖ 1:N KOHDALLA. KUVATTU KAAKOSTA.



Somero-tankkaan sora-alue

Pattijoen kunnassa

Raahen lmp

Mk 1:1000

Kumpelot 19/8-76

Kalle Pöytäinen

maatalk. kunn.

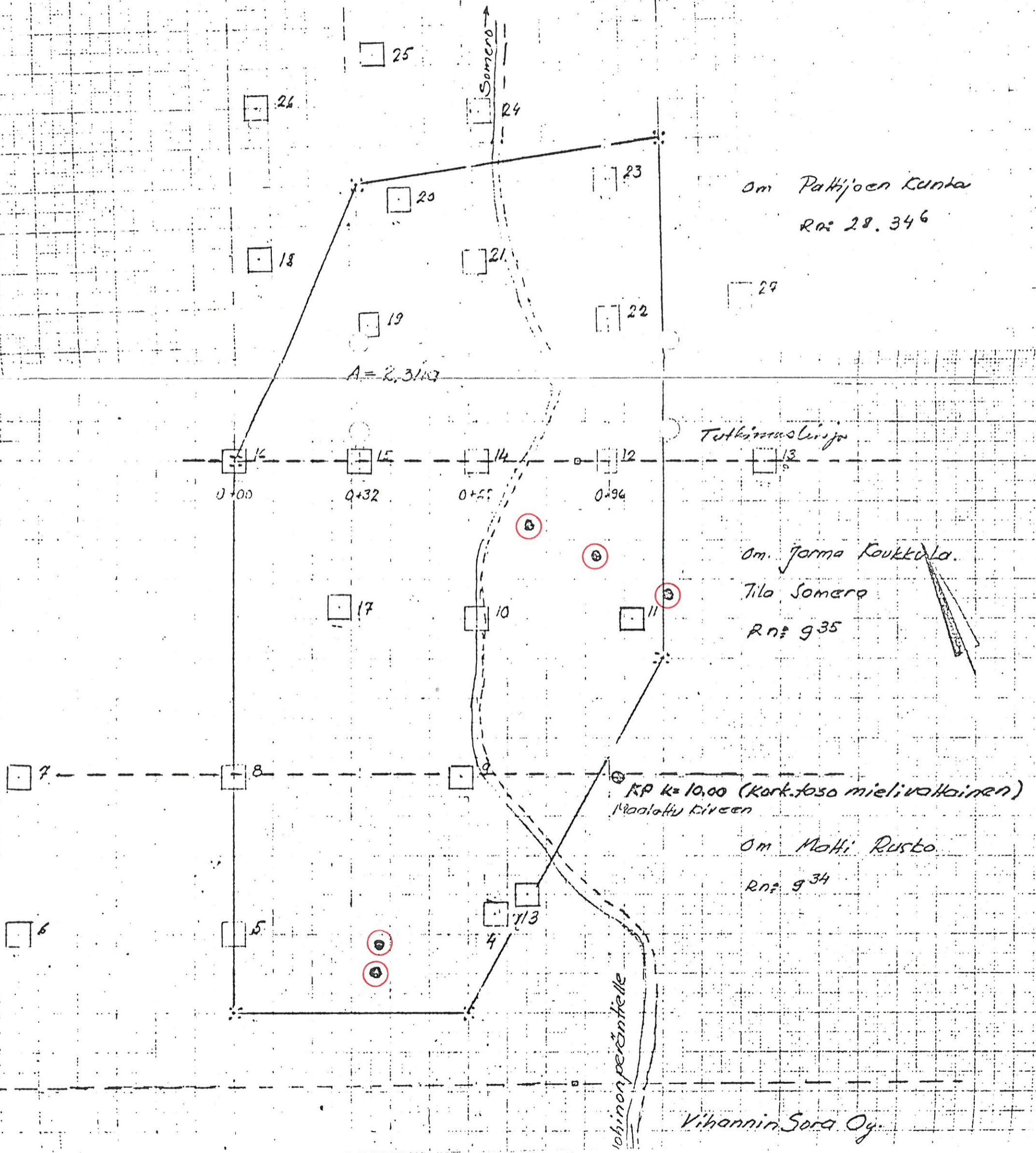
öitä

N:o

Soratuokkimus koekuoppia

TARKASTUS 1976
SIVU 4

KIVI-RÖYKKIÖITÄ



Om. Pattijoen kunta
Rn: 28.346

Tutkimuslinjat

Om. Jorma Koukkola
Tila Somero
Rn: 935

KP k=10,00 (kork.taso mielivaltainen)
Maalattu kiveen

Om. Matti Rusto
Rn: 934

Vihannin Sora Oy