

PATTIJOKI  Kopsa, Mäntyselkä

Tarkastus Paula Purhonen 1975

PATTIJOKI [3] Kopsa, Mäntyselkä

Kiviröykkiöitä. II

Rek.nro

Maanomistaja

Peruskartta 2441 10 (Kopsa, painettu 1954), koordinaatit:

röykkiö 1,  $x = 7168\ 52$ ,  $y = 531\ 16$ ,  $z = 50$

röykkiö 2,  $x = n. 7169\ 30$ ,  $y = n. 531\ 26$ ,  $z = 47,5$

röykkiö 3,  $x = n. 7169\ 22$ ,  $y = n. 531\ 30$ ,  $z = 47,5$

Kertomukseen liittyy kuvataulu (liite 1), jossa on kuva negatiivista 44132 sekä ote peruskartasta 2441 10 (liite 2).

Pattijoella syyskesällä 1975 maanmittaushallituksen toimesta suoritettua uusintakartoituksen yhteydessä merkittiin peruskartoille myös maastossa näkyvien kiinteiden muinaisjäännösten sijainti. Pattijoen Mäntyselän röykkiöt tarkastin 11. ja 12.9.1975.

Mäntyselkä on lähinnä mäntyjä ja koivuja kasvava Vihanti-Raahetiellä (mt. 810) katkaisema koillis-lounaissauntainen harjanne Pattijoen Kopsan kylässä. Raahen keskustaan on matkaa n. 12 km. Vihanti-Raahetieltä kääntyy itään tie, joka kulkee koko harjanteen lakiosan läpi aluksi koillis-lounaissauntaisena, sitten pohjois-eteläsuuntaisena ja yhtyy Ylipäässä Tuohinon tiehen. Esihistorian toimiston top.arkistossa mainitaan Mäntyselästä 4 lapinhautaa. Tarkastuksen yhteydessä löydettiin kuitenkin vain 3 kiviröykkiötä, jotka kaikki sijaitsevat mt. 810:n pohjoispuolella. Myös Mäntyselän eteläosa tarkastettiin, mutta siltä alueelta ei löydetty yhtään röykkiötä.

Röykkiö 1:lle (liite 1) on mt. 810:ltä Mäntyselällä kulkevaa tietä n. 450 m. Röykkiö sijaitsee tien länsipuolella n. 60 m tiestä melko jyrkästi nousevassa rinteessä. Se on muodoltaan pyöreä ja keskellä on syvennys. Halkaisija on n. 4-5 m. Varpukasvullisuus ja jäkälä peittävät ilmeisesti pelkistä kivistä kootun röykkiön, joten se ei ole maastossa kovin selvästi havaittavissa. Vallin korkeus on vain n. 40 cm.

Röykkiö 3 on n. 1,2 km:n päässä mt. 810:ltä Mäntyselkää kulkevan tien itäpuolella aivan tien vieressä. Se on halkaisijaltaan n. 3 m ja ainoastaan hyvin matala vallimainen muodostuma. Sekin on kasvullisuuden peitossa ja hyvin heikosti näkyvissä.

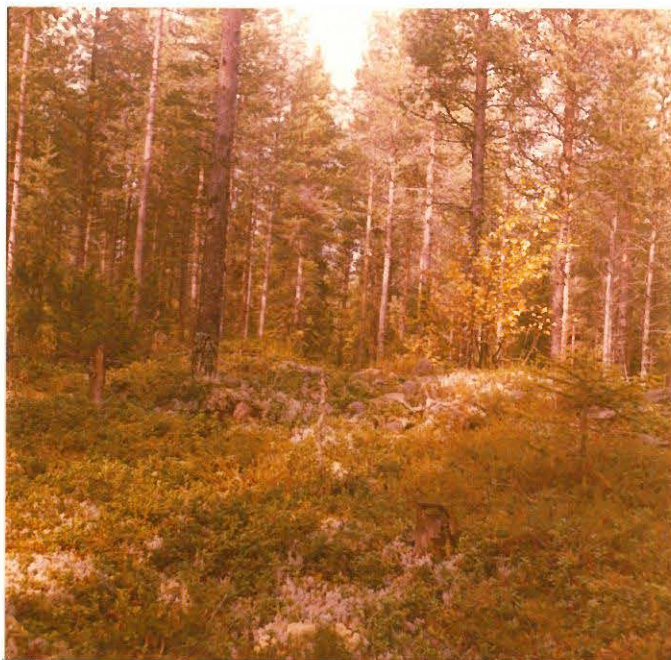
Röykkiö 2 on Mäntyselällä todetuista röykkiöistä selvimmin havaittavissa. Se sijaitsee n. 1,3 km:n päässä mt. 810:ltä Mäntyselän tien länsipuolella n. 50 m:n päässä tiestä. Röykkiössä on selvästi erotettava kivikehä. Halkaisija on n. 4 m. Kaikki em. röykkiöt sijaitsevat Mäntyselän korkeimmilla kohdilla. On mahdollista, että mikäli harjanne tutkittaisiin huolellisemmin kuin tarkastuksen yhteydessä oli ajan puutteen vuoksi mahdollista, röykkiöitä voisi löytää lisää.

Helsinki 20.1.1976

*Paula Purhonen*  
Paula Purhonen

## PATTIJOKI [3] Mäntyselkä

LIITE 1



44132

KIVIRÖYKKIÖ 1. IDÄSTÄ KUVATTUNA.

NOK = 10  
-21° 20'  
24° 10'

Nak = 11°

24°

