



# TARKASTUSKERTOMUS

## Liitteet:

kartat Ote peruskartasta 232107, MK 1:10 000

muut liitteet: Kuva 1

negatiivit:

diat:

### Tarkastuksen aihe:

Kohteen ilmoitti purmolainen harrastaja-arkelogi Hans Myhrman. Hän oli löytänyt paikalta keramiikkaa.

### Kohteen kuvaus:

Kohde sijaitsee Purmon kirkosta 2,2 km luoteeseen, Purmonjoesta noin 1,2 km lounaaseen. Alue on hiekkaista mäntykangasta ja sen läpi kulkee metsäautotie.

Kohde sijaitsee metsätieleikkauksessa, jossa on näkyvissä osittain tuhoutunut liesi. Liedestä on jäljellä palaneita ja rapautuneita kiviä sekä löytönä keramiikkaa. Löydöt keskittyvät lieteen; ympäristöstä ei ole saatu muita asuinpaikkalöytöjä. Tien varrella on useita pieniä kuoppia, joista on otettu hiekkaa.

**Ympäristö ja maasto:** (vesistö, vesistökoodi, rakennukset, tiet, sorakuopat jne)  
Hiekkaista mäntykanagasta.

**Laajuuden arviointiperuste:**

Vaatii lisätutkimuksia ja mahdollisesti ympäristön koekuopittamista.

**Luokitusehdotus perusteluineen:** II

**Ehdotus suoja-alueeksi:**

**Havaintomahdollisuudet:**

**Opas:** Hans Myhrman

**Rauhoitustoimenpiteet maastossa:**

**Tiedossa olevat maankäyttösuunnitelmat, kiireellisyys:**

Kohde voi tuhoutua kokonaan esimerkiksi talvella tietä aurattaessa.

**Lähilöytöjä:**

\*\*\*\*\*

**Selostus jätetty**

18.9.2007

Vaasa

Aika

Paikka

*Kaisa Oksanen*

Allekirjoitus

**Jatkotoimenpiteitä:****Huomautuksia (esim. perimätieto) ja lisäyksiä:****Täyttöohjeita:****Tunnistetiedot**

Mikäli kohteen alueella on useampia muinaisjäännöslajeja (esim. asuinpaikka ja röykkiöitä), täytä samalla nimellä ja inventointinumerolla useampi kortti

**Hoito ja kunto**

**A. Kunto:** 1=koskematon, 2=tutkittu osittain, 3=tutkittu kokonaan, 4=tuhoutunut osittain, 5=tuhoutunut kokonaan, 6=tutkittu ja tuhoutunut osittain, 7=tutkittu ja tuhoutunut kokonaan

**B. Alkuperäisyys:** 1=täysin alkuperäinen, 2=entisoity osittain, 3=entisoity kokonaan 4=siirretty alkuperäiseltä paikaltaan

**C. Hoitotarve:** 1=vaatii entistämistä, 2=vaatii kunnostamista, 3=vaatii puhdistamista tai esiin kaivamista, 4=vaatii tuki- tai suojarakenteita, 5=vaatii tutkimuksia tuhoutumisen estämiseksi, 6=vaatii jatkuvaa hoitoa, 7=ei vaadi hoitotoimenpiteitä

**D. Hoitotilanne:** 1=peruskunnostettu, 2=tuettu rakentein, 3=pidetään puhtaana

**E. Rajaustarkkuus:** 1=rajattu arvion pohjalta, 2=rajattu osittaisella koekaivauksella, 3=rajattu kokonaan epävarmasti koekaivauksin, 4=rajattu kokonaan luotettavin koekaivauksi, 5=rajattu näkyvien rakenteiden perusteella

**F. Vahvistustapa:** 1=rajattu vain muinaisjäännös, 2=rajattu vain suoja-alue, 3=rajattu sekä muinaisjäännös että suoja-alue

**G. Maastomerkintä:** 1=kuparitaulu, 2=kertova taulu, 3=paalurajaus ilman taulua, 4=paalurajaus ja taulu, 5=aitaus ja taulu, 6=rakennus ympärillä ja taulu

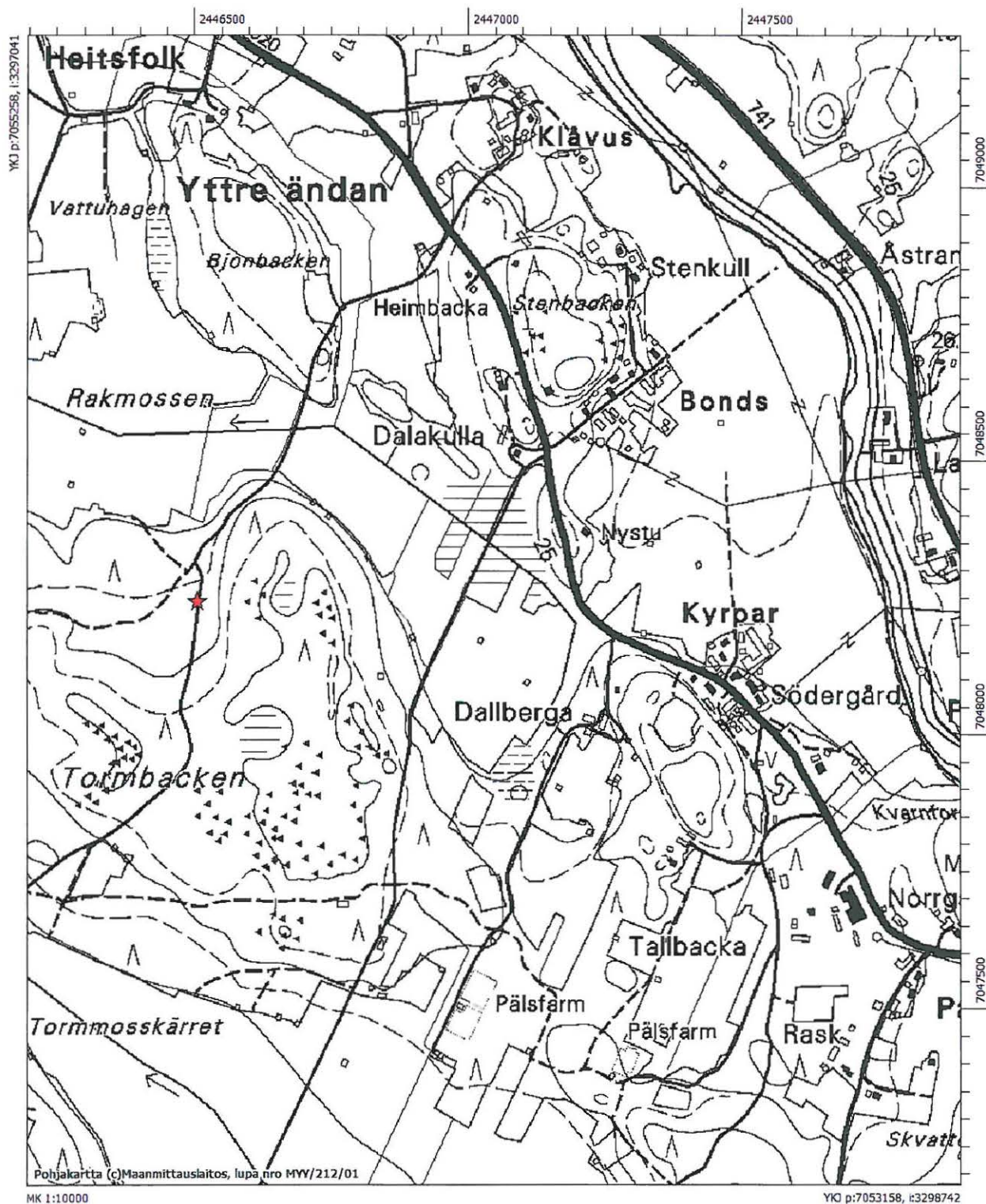
**Tila ja omistaja**

Mikäli kohde on useamman kylän tai kunnan alueella, TÄYTÄ LISÄKORTTI

PEDERSÖRE TORMBACKEN (1000 00 8838)

Ote peruskartasta 232107  
MK 1:10 000

Kohde merkitty punaisella tähdellä







Kuva 1. Liedestä ovat jäljellä tieleikkauksesta esiin pistävät palanneet ja rapautuneet kivet.