



POHJANMAAN MUSEO
ÖSTERBOTTENS MUSEUM

TARKASTUSKERTOMUS PMA 0224

PEDERSÖRE PURMO LILLBY

Tarkastuskäynti 13.12.2002

Pentti Risla

Ilmoittaja: rakennustarkastaja Guy Björkgren, Pedersören kunta

Kohde: Muinaishauta uudisrakennuspaikalla

Sijainti: PK lehti 2321 10 LAPPFORS $x = 7041\ 090$, $y = 2451\ 450$ ja $z = 40\ m$

Kuvaus: Tarkastuksen syy oli paikalle suunniteltu uudisrakennus. Muinaisjäännösluettelon mukaan kohteessa on röykkiöitä. Paikalla on yksi matala keskeltä pengottu röykkiö. Röykkiö on osin rakennettu maakiviä myötäillen. Röykkiön sijainti on rekisteröintikoordinaateista poiketen hieman pohjoiskoilliseen viettävässä rinteessä. Garmin GPS II Plus navigaattorin antama koordinaattipari oli $x=7041\ 109$ ja $y=2451\ 468$ eli täsmälleen peruskartan forngrav merkinnän osoittama kohta. Tarkastus suoritettiin lumipeitteisellä alueella. Lumipeite oli pehmeää ja mäen hiekkapohjainen maa ei ollut vielä roudassa. Maapohja kairattiin suunniteltujen rakennusten kohdalta ja niiden ympäriltä. Tämä mäen korkeimmalla kohdalla olevan alueen maapohja oli oranssia hiekkaa ja rinteillä hieman kivisempää ja karkeampaa tummempaa hiekkaa. Suunniteltujen rakennusten ympäriltä ja niiden kohdalta todettiin siis normaali maannos.

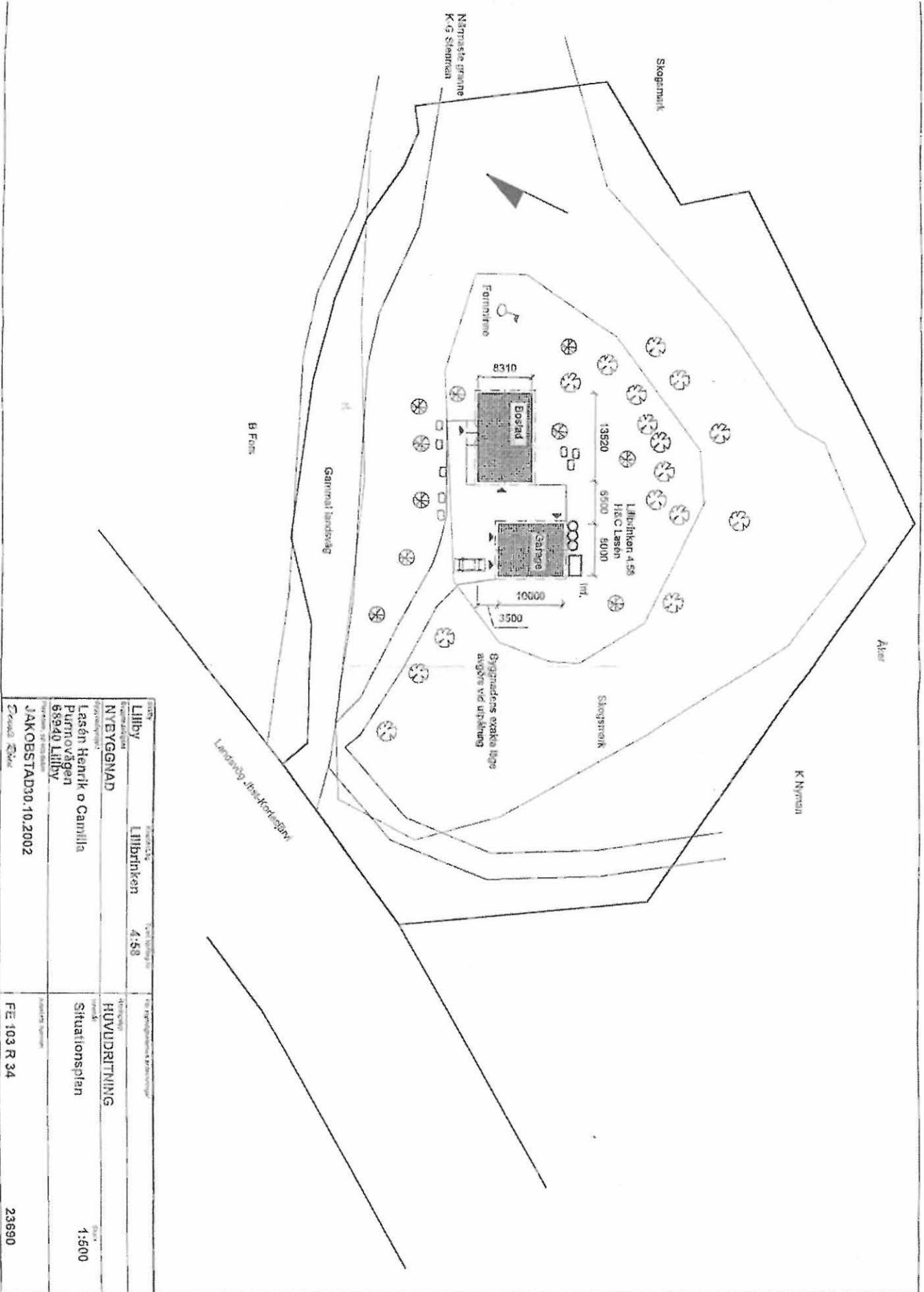
Rakentaja H.Lasen oli paikalla ja hänelle on selitetty, että mikäli rakennuslupa myönnetään on hän silti velvollinen ilmoittamaan jos havaitsee maapohjasta muinaisjäännöksen. Rakennuslupaa on haettu rossipohjalle perustettavalle suoralla sähkölämmityksellä lämmitettävään rakennukseen. Lasenin kanssa keskusteltiin myös maalämpövaihtoehdosta, koska tällöin on mahdollista, että kaapelia vedetään suurelle alueelle maapohjaan. Lasenin mukaan maalämpö voi tulla kyseeseen, mutta silloin lämpö otetaan syvästä reiästä ei maapohjaan levitettävästä kaapelista. Keskustelimme myös röykkiön suoja-alueesta ja siitä, että pihamaan muokkaus esim.nurmikoksi ei saa peittää röykkiötä. Lasen on ymmärtänyt, että röykkiö on lain suojaama eikä sitä saa peittää tai poistaa ja että kaikista muinaisjäännökseen viittaavista löydöistä rakennusvaiheessa ja sen jälkeen on ilmoitettava.

Asiasta annetaan lausunto, joka lähetetään rakennustarkastajalle ja tiedoksi Museovirastolle. Röykkiö tulee sijaitsemaan liitekartan mukaisesti välittömästi asuinrakennuksen vieressä loivassa rinteessä. Röykkiön suoja-alueeksi riittää muinaismuistolain asettama kaksi metriä röykkiön näkyvistä rajoista. Koska röykkiö on pengottu eikä maapohjasta tehty muita havaintoja ei paikalla ole syytä ryhtyä laajempiin tutkimuksiin ennen rakentamista. Edellytyksenä rakennusluvalle on, että rakennusten sijainti on Pohjanmaan museolle toimitetun liitteenä olevan sijaintipiirroksen mukainen ja röykkiötä ympäröi sen reunoista kahden metrin säteellä suojalue. Suoja-aluetta ympäröivää maapohjaa ei saa korottaa niin, että röykkiö jää kuopanteeseen.

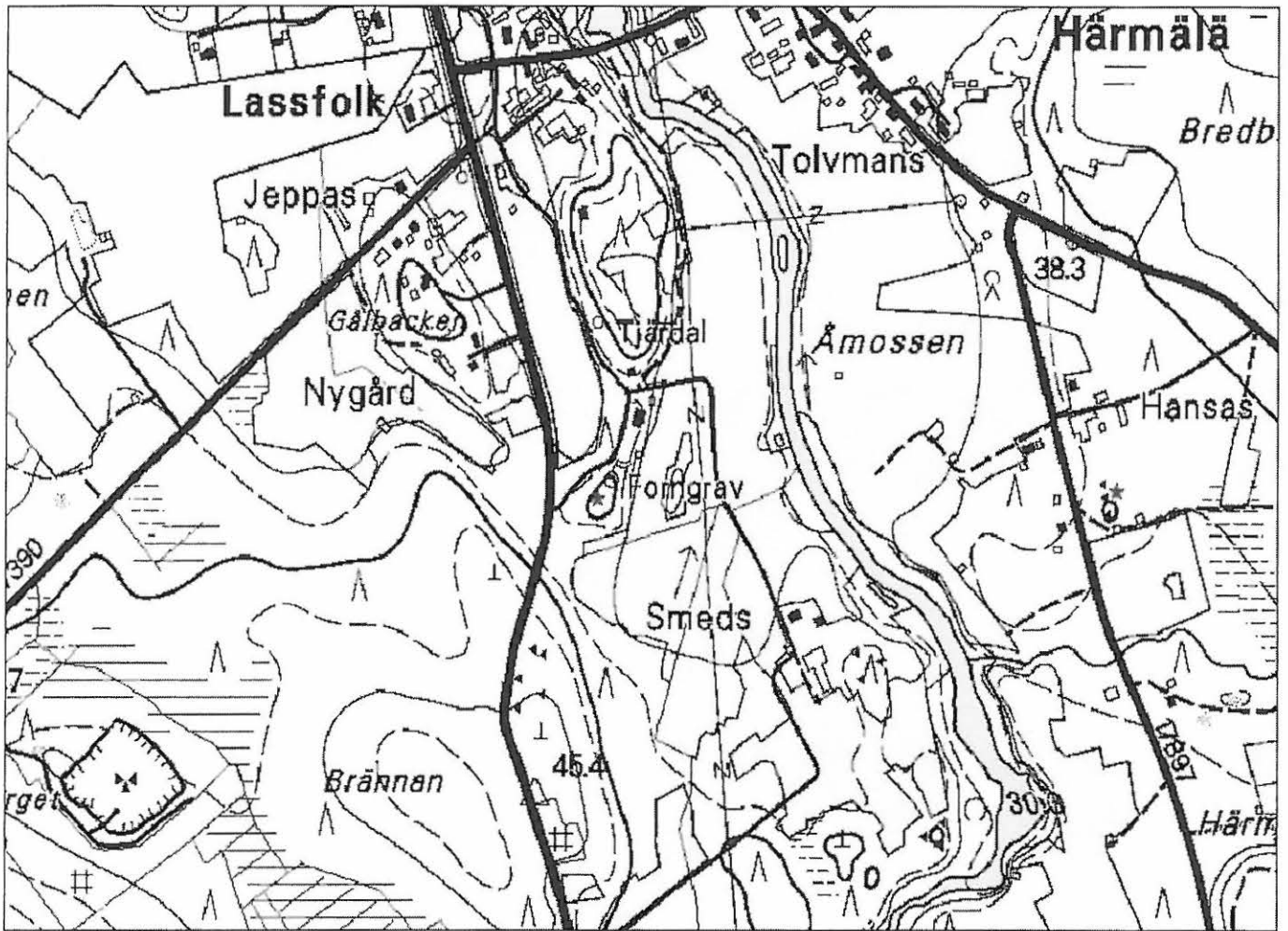
Tiedoksi: Museovirasto



POHJANMAAN MUSEO
ÖSTERBOTTENS MUSEUM



| | | | | | | | | | | | | | |
|-----------------|------|----------------------|---------------------|-----------------------|------|------------------|--|------------------|------|-----------------------|----------------|-----------------|-------|
| Ordnr | 1111 | Objektets namn | Liljby | Objektets typ | 4:58 | Objektets adress | Liljbrinken | Objektets status | 4:58 | Objektets beskrivning | HUVUDRITNING | Objektets skala | 1:500 |
| Objektets ägare | | Objektets innehavare | NYEYGGNAD | Objektets förhållande | | Objektets adress | Lasén Henrik o Camilla Purrovägen 68940 Liljby | Objektets status | | Objektets beskrivning | Situationsplan | Objektets skala | |
| Objektets ägare | | Objektets innehavare | JAKOBSTAD30.10.2002 | Objektets förhållande | | Objektets adress | | Objektets status | | Objektets beskrivning | FE 103 R 34 | Objektets skala | 23890 |



PK 2321 LAPPFORS. Kohde Purmo nro 7 keskellä kuvaa. Punainen tähti on rekisteröintikoordinaatin osoittama virheellinen paikka eli alue johon suunniteltu uudisrakennus suunnilleen tulee.