

ARKEOLOGISEN KOHTEEN TARKASTUS

599	01	0011
-----	----	------

Tunnistetiedot

Kunta: Pedersöre (Pietarsaaren mlk) Inventointinumero: SKL 11
 Alue: Forsby Luokka: I
 Nimi: Vistbacken 2 Ajoitus: varhainen metallikausi
 Kohteen laji: röykkiöitä Lukumäärä: 32
 Kohteesta muita kortteja _____ kpl (ks. täyttöohjeet)
 Tarkastaja: Mirja Miettinen Tarkastusaika: 25.5.1996

Sijaintitiedot

Peruskartta 232107 PURMO Pinta-ala _____
 x = 704936 y = 244766 z = 25-28 m
 Suunta ja etäisyys kirkosta tms. n 2,5 km luoteeseen Purmon kirkosta

Hoito ja kunto (ks. täyttöohjeet)

A B C D E F G

Tila ja omistaja (ks. täyttöohjeet)

Kylä/kaupunginosa: Forsby
 Tila/Rno/Nimi yhteismaa ja 9:11
 tai Kortteli/tontti/palsta _____
 Omistaja: _____ Puhelin: _____
 Osoite: _____ Postitmp: _____
 Kiinteistötunnus vuokrattu, ks huomautukset
 Lisää kiinteistöjä _____ kpl

Aiemmat tiedot: inv 1974,,tark 1983

Aiemmat löydöt: -

Tarkastuslöydöt: -

TARKASTUSKERTOMUS

Liitteet:

kartat pk ote
muut liitteet: Henry Nygård & Pedersöre Hembygdsförenings karta 1:500 (Lyyrö)
negatiivit:
diat: 35198 - 35201

Tarkastuksen aihe: Pedersöre hembygdsföreningin kartoitus

Kohteen kuvaus:

Paikka sijaitsee Pederören Forsbyssä, aivan entisen Pederören ja Purmon rajan lähellä, Purmo norra ån ja Purmo södra ån välisellä niemikkeellä, Pietarsaari-Kortesjärvi tien (741) itäpuolella. Paikalla on viljelysten keskellä taimikkoa kasvava mäki, jonka laella on rökkiöitä, hembygdsföreningin kartoituksen mukaan 32 kpl.

Rökkiöiden pääosa mäen laella oli hyvin näkivissä: ne ovat tyypillisiä rannikon varhaismällikautisia rökkiöitä, pääasiassa pyöreitä, matalia, monet kehälle kaiveltu, jotkut ison kiven viereen koottuja. Yksittäisiä hiekkakiviä oli muutamissa näkyvissä. Alempana taimikossa on joitain pieniä ja epävarmoja kivikasoja, jotka on myös kartoitettu.

Kaikkiaan rökkiöryhmä on hyväkuntoinen, hyvin erottuva ja varsin tyypillinen edustaja n 25 m korkeudella Pohjanlahden rannikolla esiintyvistä rökkiöryhmistä.

Ympäristö ja maasto: (vesistö, vesistöködi, rakennukset, tiet, sorakuopat jne)
Purmo södra å, viljelysten ympäröimä mäki

Laajuuden arviointiperuste: ks kartta

Luokitusehdotus perusteluineen: I hyvä ja hyvinsäilynyt tyyppinsä edustaja

Ehdotus suoja-alueeksi: mäki kokonaisuudessaan

Havaintomahdollisuudet: hyvät

Opas: Henry Nygård

Rauhoitustoimenpiteet maastossa: yhteismaalla pääosaksi; merkitty peruskarttaan ; infotaulua tai vatsaavaa syytä harkita

Tiedossa olevat maankäyttösuunnitelmat, kiireellisyys: ei tietoja

Lähilöytöjä: rökkiö SKL 10 vajaan 300 m luoteeseen metsän reunassa

Selostus jätetty

13.11.1996

Aika

Hki

Paikka

Mirja Miettinen

Allekirjoitus

PEDERSÖRE

SUL (11)

VISTBACKEN 2

Röykelidig 4 MI

38

32 97

32 98

2445 Forsbyhyn t. Forsby

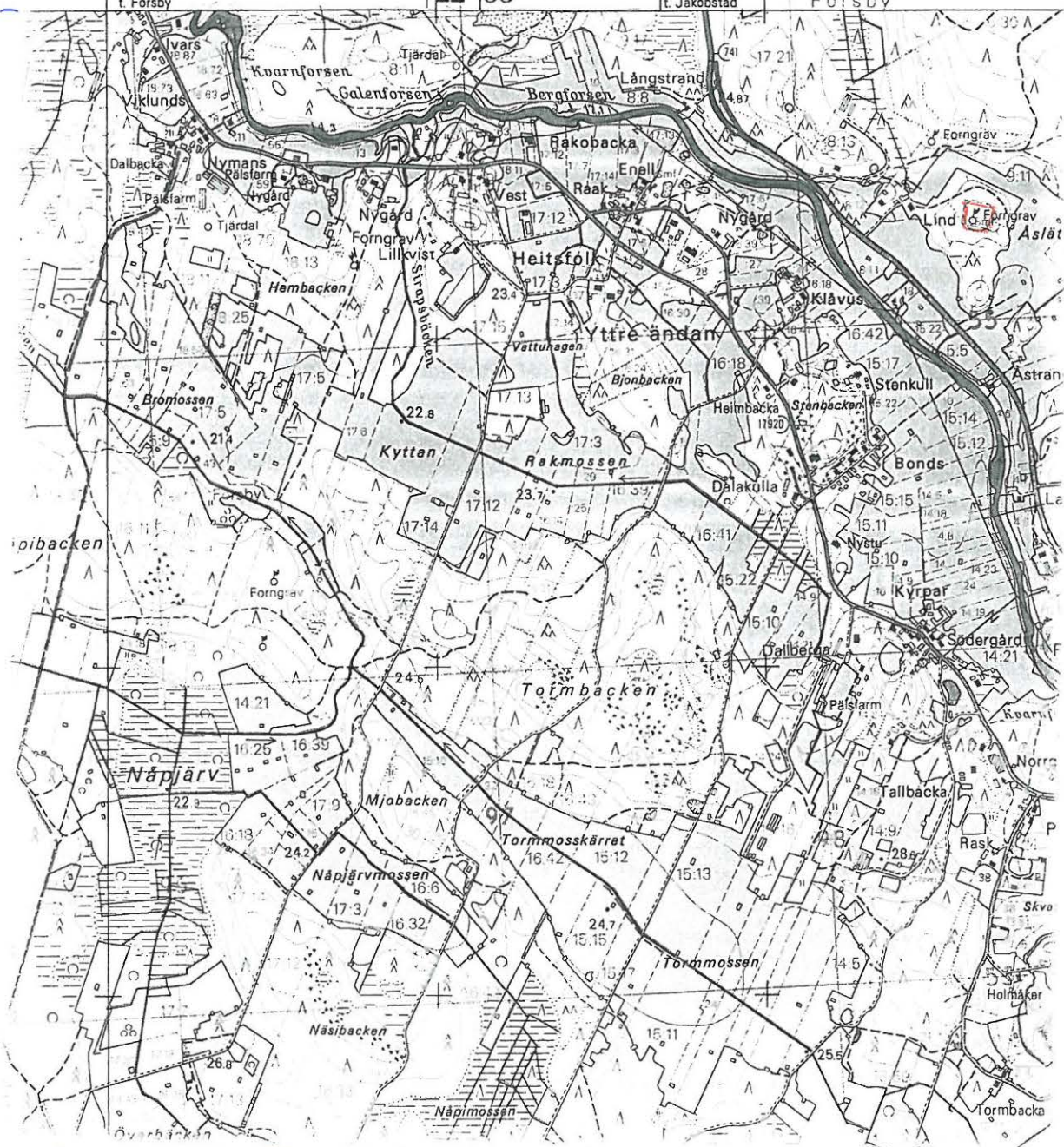
Nak = + 6' 1" V
28 m 20 s
22° 55'

Nak = + 16'
Pietarsaaren t. Jakobstad

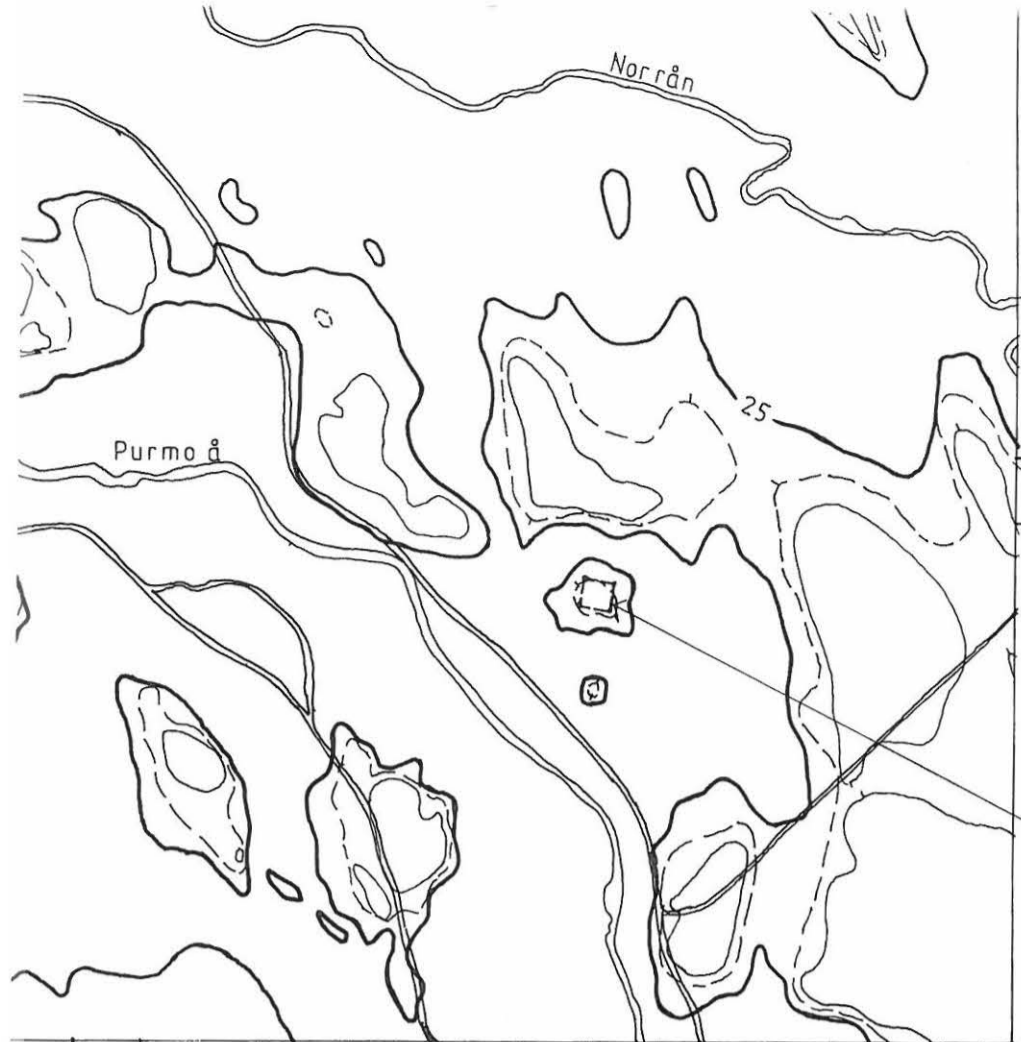
2447

Forsby

7050



AK 2321 07 PURMO 11955



PEDERSÖRE 11

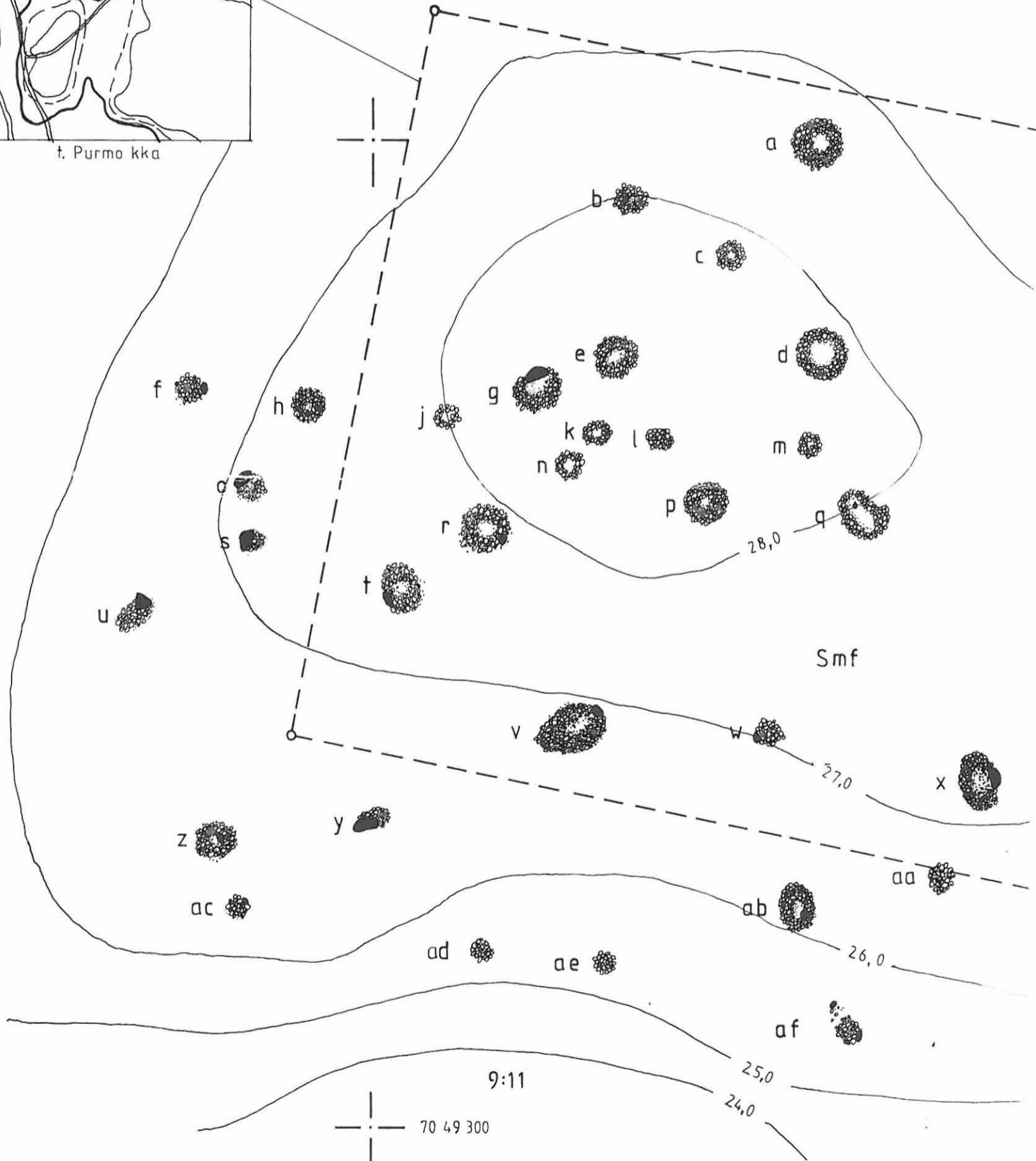
t. Pertar

9:11

ÖVERSIKTSKARTA 1:20 000

t. Purmo kka

9:11



Smf

9:11

70 49 300

24 47 600



t. Purmo kka

9:11

9:11

9:11

70 49 300

24 47 600

25,0

24,0

Smr

28,0

27,0

26,0

