

Arkeol. O. 297/1.11.1993

ARKEOLOGISEN KOHTEEN TARKASTUS

990 07 0042

Tunnistetiedot

Kunta: Pedersöre /Ähtävä Inventointinumero: SKL 42
 Alue: Värnum Luokka: II
 Nimi: Omforsbacken Ajoitus: epienol?
 Kohteen laji: asuinpaikka Lukumäärä: _____
 Kohteesta muita kortteja _____ kpl (ks. täyttöohjeet)
 Tarkastaja: Mirja Miettinen Tarkastusaika: 10 / 6 1993

Sijaintitiedot

Peruskartta: 2321 11 ESSE Pinta-ala _____
 x= 7054 28 y= 2455 50 z= 32,5
 Suunta ja etäisyys kirkosta tms. _____

Hoito ja kunto (ks. täyttöohjeet)

A B C D E F G

Tila ja omistaja (ks. täyttöohjeet)

Kylä/kaupunginosa: Överesse, Värnum
 Tila/Rno/nimi: RN:o 3:25,3:13
 tai Kortteli/tontti/palsta: _____
 Omistaja: _____ Puhelin: _____
 Osoite: _____ Postitmp: _____
 Kiinteistötunnus: Vuokrattu, ks. huomautukset

Lisää kiinteistöjä kpl

Aiemmat tiedot:
 John Finnäsin ilm. ja löydöt 1991

Aiemmat löydöt:
 KM 26966

Tarkastuslöydöt: KM 27847

TARKASTUSKERTOMUS

Liitteet:

kartat pk , FINNÄSIN KARTTALUONNOKSET 2 kpl

muut liitteet _____

negatiivit _____

diat _____

Tarkastuksen aihe:

ilm+ löydöt

Kohteen kuvaus:

Omforsbacken(peruskartalla Umforsbacken) sijaitsee n 2400 m Ähtävän kirkosta itäkaakkoon, Ähtävänjoen eteläpuolella, Värnuminkosken ja voimalan yläpuolella. Paikalla on luode-kaakko- suuntainen harjanne, jonka laella on tehty laajoja hakkuita. Harjanteen pohjoiskärjessä, tasaisella alueella, on äestetyssä maanpinnassa yhä erotettavissa kuopanteita, ykai suurempi ja useita pienempiä(osa epäselviä, ehkä luontaisia).

Ainakin suuri kuopanne lienee ihmisen tekemä; iästä ei voi sanoa mitään varmaa; kvartseja oli kerättävissä äestysvaoista lähinnä ison kuopanteen eteläpuolelta ja ympäriltä (kuopanteen läpim n. 3 m, sisäp.)

Maaperä harjanteen laella on kivikkoista moreenia, joka kuitenkin paikoin on hienon hiekan sekaista. länsipuolella oleva metsäautotie sekä eteläpuolella olevat sorakuopat osoittavat myös paikoin hienompaa ainesta. Kulttuurimaata tai muita havaintoja ei tehty.

Finnäsin löytämät kvartsit KM 26966 ovat samalta alueelta, kuin tarkastuksen yhteydessä poimitut; hänen metallinilmaisimella löytämänsä pronssilevyn pala KM 26966 on löytynyt harjanteen kärjestä, alemmaa kuin kvartsit, muutaman kymmenen metrin päästä kvartsien löytöalueesta.

Ympäristö ja maasto: (vesistö, vesistököödi, rakennukset, tiet, sorakuopat jne)

Laajuuden arviointiperuste:

Luokitusehdotus perusteluineen:

II

Ehdotus suoja-alueeksi: _____

Havaintomahdollisuudet: _____

Opas: John Finnäs, bertel Mård

Rauhoitustoimenpiteet maastossa:

Tiedossa olevat maankäyttösuunnitelmat, kiireellisyys:


Lähilöytöjä:

Selostus jätetty

25 / 10 19⁹³ _____ Hki

Aika

Paikka



(Allekirjoitus)

Jatkotoimenpiteitä:

Huomautuksia (esim perimätieto) ja lisäyksiä:

Täyttöohjeita:

Tunnistetiedot

Mikäli kohteen alueella on useampia muinaisjäännöslajeja (esim. asuinpaikka ja röykkiöitä), täytä samalla nimellä ja inventointinumerolla useampi kortti

Hoito ja kunto

A. Kunto: 1=koskematon, 2= tutkittu osittain, 3= tutkittu kokonaan, 4=tuhoutunut osittain, 5= tuhoutunut kokonaan, 6=tutkittu ja tuhoutunut osittain, 7=tutkittu ja tuhoutunut kokonaan

B. Alkuperäisyys: 1=täysin alkuperäinen, 2=entisoity osittain, 3=entisoity kokonaan, 4=siirretty alkuperäiseltä paikaltaan

C. Hoitotarve: 1=vaatii entistämistä, 2=vaatii kunnostamista, 3=vaatii puhdistamista tai esiin kaivamista, 4=vaatii tuki- tai suojarakenteita, 5=vaatii tutkimuksia tuhoutumisen estämiseksi, 6=vaatii jatkuvaa hoitoa, 7=ei vaadi hoitotoimenpiteitä

D: Hoitotilanne: 1=peruskunnostettu, 2= tuettu rakentein, 3=pidetään puhtaana

E: Rajaustarkkuus: 1=rajattu arvion pohjalta, 2= rajattu osittaisella koekaivauksella, 3= rajattu kokonaan epävarmasti koekaivauksin, 4= rajattu kokonaan luotettavin koekaivauksin, 5=rajattu näkyvien rakenteiden perusteella

F: Vahvistustapa: 1=rajattu vain muinaisjäännös, 2=rajattu vain suoja-alue, 3=rajattu sekä muinaisjäännös että suoja-alue

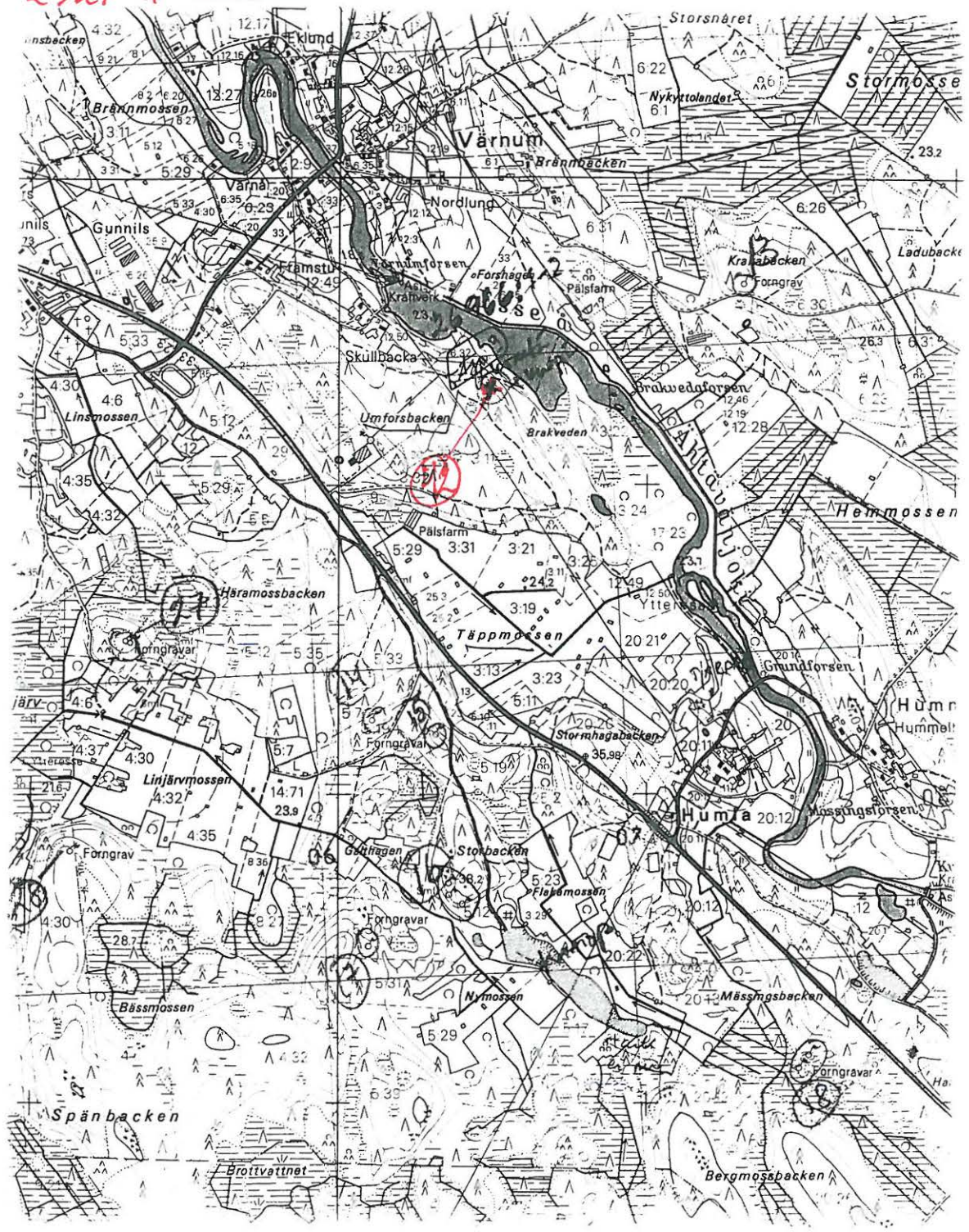
G: Maastomerkintä: 1=kuparitaulu, 2=kertova taulu, 3=paalurajaus ilman taulua, 4=paalurajaus ja taulu, 5= aitaus ja taulu, 6=rakennus ympärillä ja taulu

Tila ja omistaja

Mikäli kohde on useamman tilan tai kylän alueella, TÄYTÄ LISÄKORTTI

VEDERSÖRE / ÄHTÄVÄ
OMFORSBACKEN

2321 II ESSE



PEDERSÖRE / ESSE

skL (42)

Km 26966

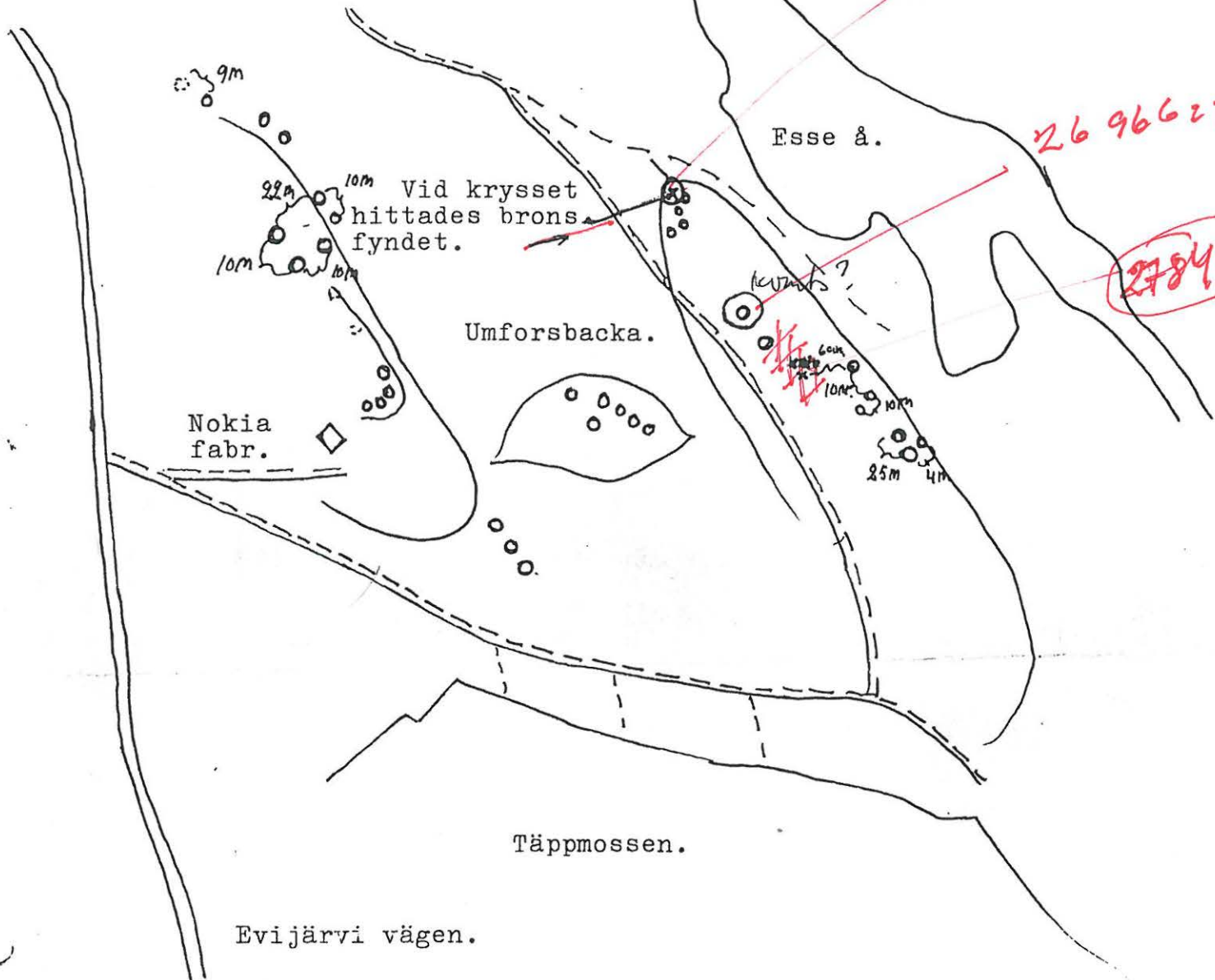
Dian. 14/1-92

Värnå krafttv.

Km 26966:1

26966:2

27847



Evijärvi vägen.

På de högre ställena på backen finns gropar som liknar bostads gropar och fångstgropar.

hae

pu: 2321 II ESSE / 1972

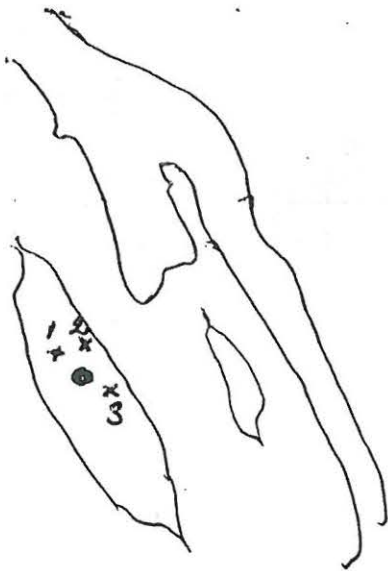
x = 7054 30
y = 455 48

z = 32, skovantat opar. osv.
konen r... ??

John -86
John Finns
ESSE

566
42

Omfors - Juli - 90.
backa.



- 1 = 25m No om gropen
- 2 = 30m NÖRÖM — " —
- 3 = 20m SÖÖM — " —

Brons 26966:1

Ärslag ej bestämt
Skrapa ? 26966:2

Omforsbacka 17.7-90