

ARKEOLOGISEN KOHTEEN TARKASTUS

621	01	0027
-----	----	------

Tunnistetiedot

Kunta: Pedersöre/Purmo Inventointinumbero: SKL 27
 Alue: Kållby Luokka: 2
 Nimi: Näverbacken Ajoitus: ajoittamaton
 Kohteen laji: röykkiöt Lukumäärä: 1
 Kohteesta muita kortteja _____ kpl (ks. täyttöohjeet)
 Tarkastaja: Mirja Miettinen Tarkastusaika: 1985

Sijaintitiedot

Peruskartta 2312 12 SANDNABBA Pinta-ala _____
 x = 7038 20 y = 2454 98 z = 65
 Suunta ja etäisyys kirkosta tms. Purmon kirkosta n 10 km kaakkoon

Hoito ja kunto (ks. täyttöohjeet)

A B C D E F G

Tila ja omistaja (ks. täyttöohjeet)

Kylä/kaupunginosa: Kållby
 Tila/Rno/Nimi 3:22

tai Kortteli/tontti/palsta _____

Omistaja: _____ Puhelin: _____

Osoite: _____ Postitmp: _____

Kiinteistötunnus vuokrattu, ks huomautukset

Lisää kiinteistöjä kpl

Aiemmat tiedot:

Aiemmat löydöt:

Tarkastuslöydöt:

TARKASTUSKERTOMUS

Liitteet:

kartat pk ote

muut liitteet: _____

negatiivit: _____

diat: _____

Tarkastuksen aihe: täydennyskartoituksessa todettu kohde

Kohteen kuvaus:

Purmon kaakkoisosassa, Lillby-Nars maantien vierellä, tien eteläpuolella on Näverbackenin moreeniharjanteen lakitasanteella luontainen, osaksi kasvillisuuden peittämä laajahko kivikko/pirunpelto. Sen laella on yksi suuresti kehä- /kraateriröykkiötä muistuttava, selvästi ihmisen tekemä muodostelma, kiviröykkiö, koko n 4 x 5 m; röykkiö vaikutti hyväkuntoiselta. Lisäksi kivikossa on muualla kaivelujen jälkiä, mahdollisesti muitakin tarkoituksella tehtyjä muodostelmia. Niiden luonteesta ei kuitenkaan ollut mahdollista saada pikaisella käynnillä tarkempaa selvyyttä.

Ympäristö ja maasto: (vesistö, vesistököödi, rakennukset, tiet, sorakuopat jne)
Purmonjoen ja Narsbäckenin välisellä ylävämmällä alueella

Laajuuden arviointiperuste:

Luokitusehdotus perusteluineen: 2

Ehdotus suoja-alueeksi:

Havaintomahdollisuudet:

Opas: kohteen löytänyt kartoittaja

Rauhoitustoimenpiteet maastossa:

Tiedossa olevat maankäyttösuunnitelmat, kiireellisyys:

Lähilöytöjä:

Selostus jätetty

konsepti 1985

Hki

raportti 2001/17.8

Aika

Paikka

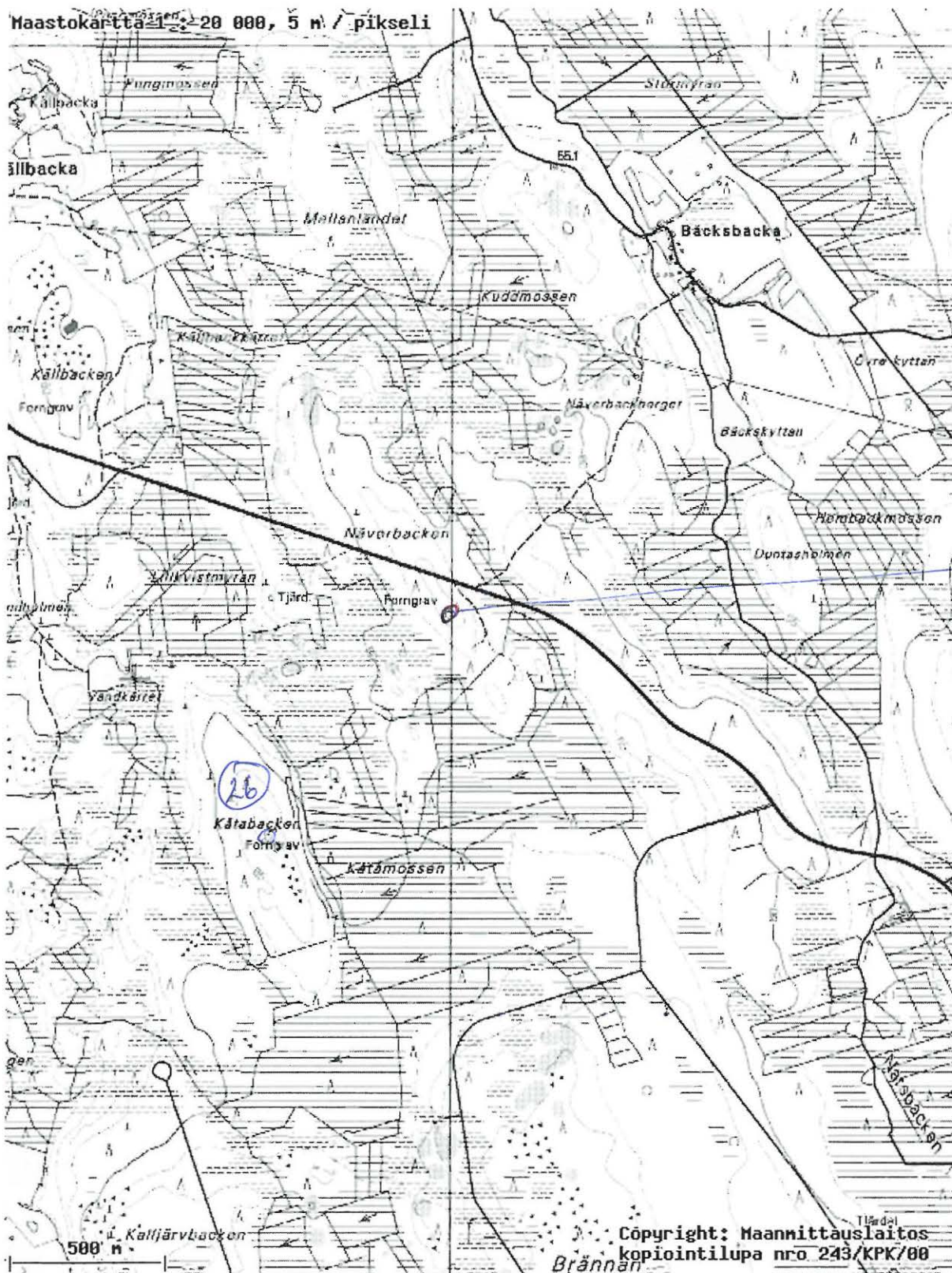
Mirja Miettinen

Allekirjoitus

PEDERSBÖRE / PURMO 27

NÄVERBACKEN

Maastokartta 1:20 000, 5 m / pikseli



2312 12 SANDNÄBBA