

Pedersöre Nederpurmo Nystu / PEDERSÖREN MYR 621 01 0021
 röykkiön tarkastus
 Tuula Heikkurinen 1983

Kunta: Pedersöre/Pietarsaari mlk.

Kylä: Nederpurmo

Tila: Nystu RN:o 15:10

Maanomistaja: Bo Sigvald Bondsin kuolinpesä/Eivor ja Merja Bonds

Osoite: -

Peruskartta 1:20 000 2321 07 PURMO Helsinki 1972

Koordinaatit: eteläisin x = 7044 43

y = 445 50

z = 35

pohjoisin x = 7044 49

y = 445 56

z = 35

Liitekartta: ote peruskartasta 1:20 000 2321 07 PURMO s.2

Kuvataulu s. 3

Negatiivit: 59502-59504

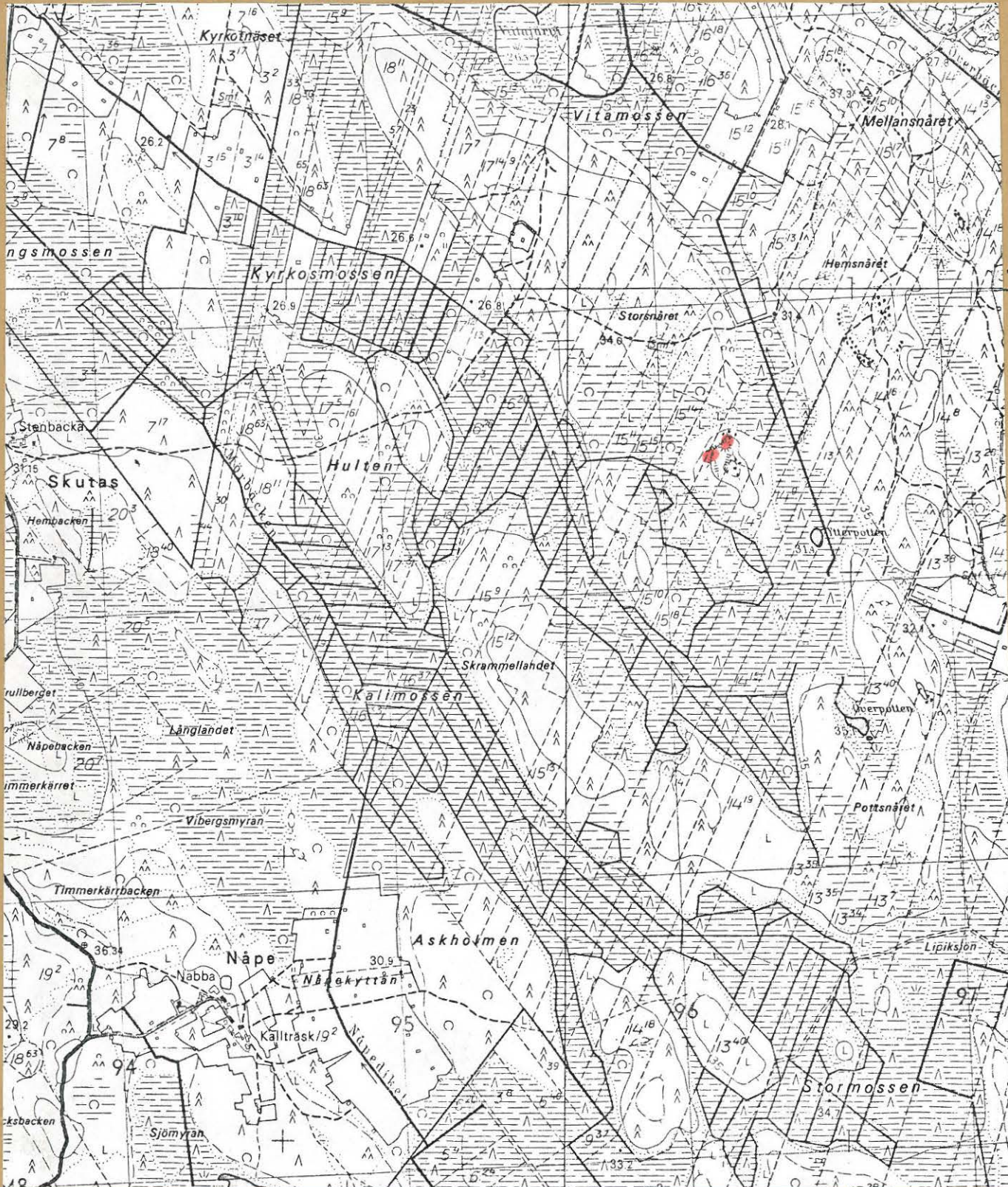
Seinäjoen kartoitusyksikön pyynnöstä tarkastettiin syksyllä 1983 Pedersören/Pietarsaaren maalaiskunnan Nederpurmossa Nystu tilan alueella olevat kivilatomukset. Tarkastuksen yhteydessä voitiin todeta, että alueella on 3 röykkiötä, joista kaksi selvää keskeltä kuopalla olevaa lapinrauniota. Keskimäinen röykkiöistä on epämääräinen, kasvillisuuden peitossa oleva kivilatomus. Röykkiöt ovat halkaisijaltaan 6-7 m ja korkeus on 1 m. Röykkiöt sijaitsevat pienen kalliomäen luoteisreunalla.

Helsingissä 26.6.1984

Tuula Heikkurinen-Montell
 Tuula Heikkurinen-Montell

PEDERSÖRE NEDERPURMO NYSTU

OTE PERUSKARTASTA 2321 07 PURMO



7 045

7 044

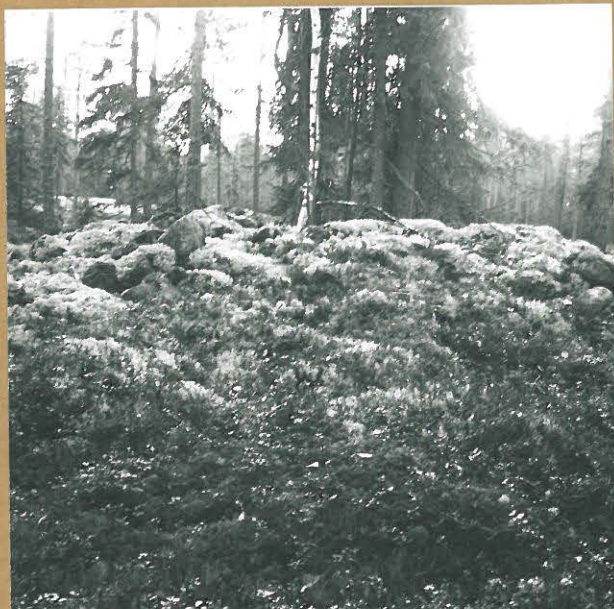
7 043

444

445

446

PEDERSÖRE NEDERPURMO NYSTU



Pohjoisin alueen kalimesta ϕ . 59502
röykkiöstä. NE.



Eteläisin alueen kalimesta ϕ . 59504
röykkiöstä. NE.