

# ARKEOLOGISEN KOHTEEN TARKASTUS

621	01	0017
-----	----	------

## Tunnistetiedot

Kunta: PEDERSÖRE /PURMO Inventointinumero: SKL 17  
 Alue: Nederpurmo Luokka: 2  
 Nimi: Nåpebacken Ajoitus: ajoittamattomia  
 Kohteen laji: hauta ?röykkiöitä Lukumäärä: vähint. 10 kpl  
 Kohteesta muita kortteja \_\_\_\_\_ kpl (ks. täyttöohjeet)  
 Tarkastaja: Mirja Miettinen Tarkastusaika: 1977

## Sijaintitiedot

Peruskartta 2321 07 PURMO Pinta-ala \_\_\_\_\_  
 x = 7048 24 y = 2445 50 z = 25-30  
 Suunta ja etäisyys kirkosta tms. Purmon kirkosta n 3 km länsiluoteeseen

## Hoito ja kunto (ks. täyttöohjeet)

A  B  C  D  E  F  G

## Tila ja omistaja (ks. täyttöohjeet)

Kylä/kaupunginosa: Nederpurmo  
 Tila/Rno/Nimi 17:7

tai Kortteli/tontti/palsta \_\_\_\_\_

Omistaja: \_\_\_\_\_ Puhelin: \_\_\_\_\_

Osoite: \_\_\_\_\_ Postitmp: \_\_\_\_\_

Kiinteistötunnus   vuokrattu, ks huomautukset

Lisää kiinteistöjä kpl

## Aiemmat tiedot:

## Aiemmat löydöt:

## Tarkastuslöydöt:

# TARKASTUSKERTOMUS

## Liitteet:

kartat pk ote

muut liitteet:

negatiivit:

diat:

## Tarkastuksen aihe:

## Kohteen kuvaus:

Purmonjoen /Purmo södra å länsipuolella, Kvarnfor<sup>en</sup>enista n 1400-1600 m etelään, Kuivatun Nånjärven koillispuolella matalalla harjanteella kaksi ryhmää rökkiöitä, joissa yhteensä ainakin 10 rökkiötä.

a) pohjoisempi ryhmä käsittää neljä selvästi erottuvaa rökkiötä, joiden läpimitta 2-5 m; matalia ja kasvillisuuden peittämiä. Penkomisjälkiä keskellä.

b) eteläisempi ryhmä käsittää ainakin kuusi erottuvaa matalaa rökkiötä, koko kuten ryhmässä a. Rökkiöt ovat laajalla alueella, jossa lisäksi on kiviaitaa ja vanhojen (1800-l?) rakennusten perustuksia sekä kellarin jäännökset. Asumuksia ollut mahdollisesti myös alempana nykyviljelysten tuntumassa.

Rökkiöitä ei tutkittu.23

Koordinaatit ryhmästä a); ryhmä b) arv. keskipiste 7048 02 / 2445 52

**Ympäristö ja maasto:** (vesistö, vesistököödi, rakennukset, tiet, sorakuopat jne)

**Laajuuden arviointiperuste:**

**Luokitusehdotus perusteluineen:** 2

**Ehdotus suoja-alueeksi:**

**Havaintomahdollisuudet:**

**Opas:**

**Rauhoitustoimenpiteet maastossa:**

**Tiedossa olevat maankäyttösuunnitelmat, kiireellisyys:**

**Lähilöytöjä:**

\*\*\*\*\*

**Selostus jätetty**

konsepti 1977

Hki

puht.kirj 2.8.2001

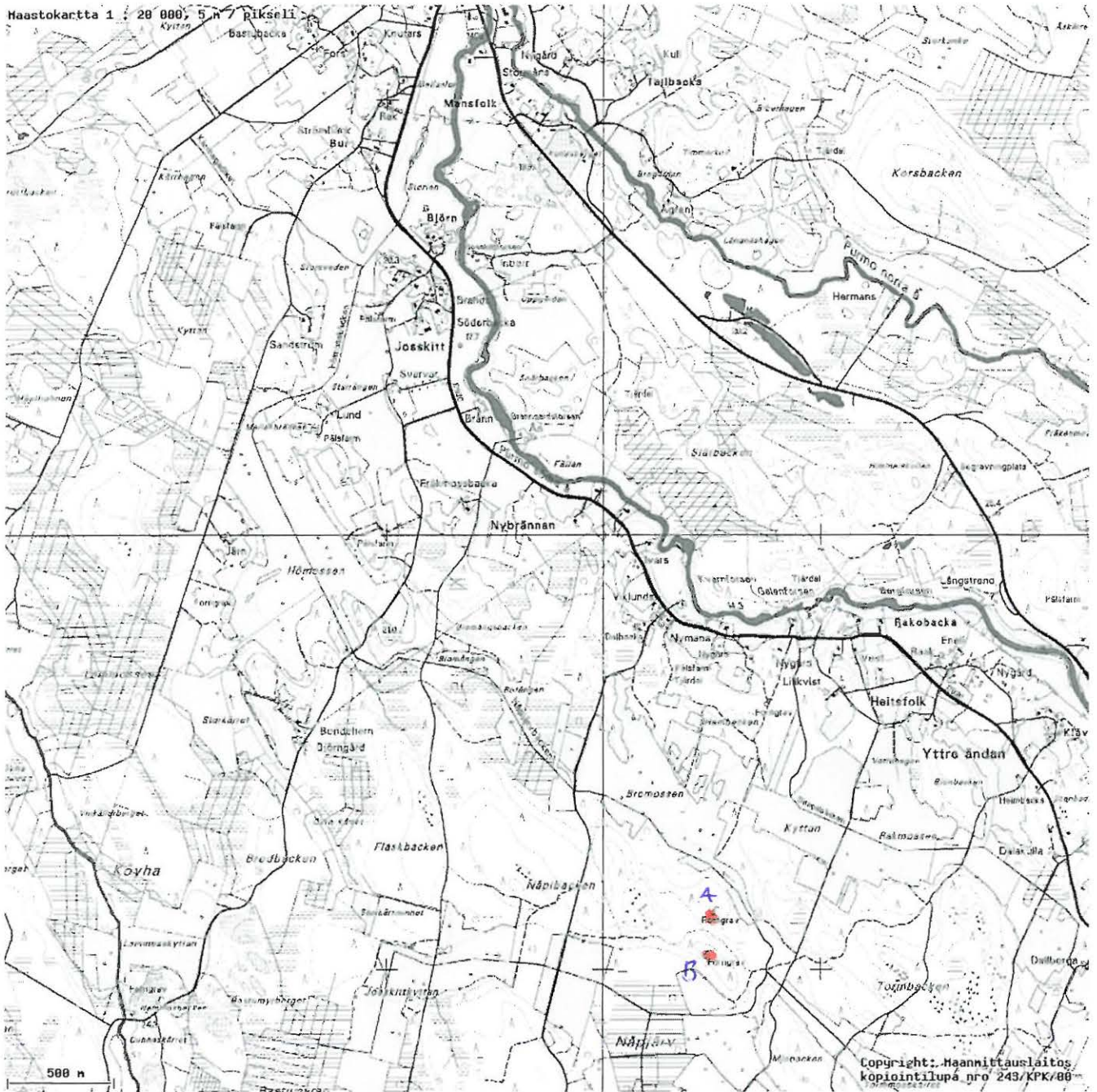
Aika

Paikka

Mirja Miettinen

Allekirjoitus

# PURMO 17 NÄPEBACKEN



PM 2321 07 PURMO