

ARKEOLOGISEN KOHTEEN TARKASTUS

--	--	--

Tunnistetiedot

Kunta: Pelkosenniemi Inventointinumero: mj.reki.1000013393
 Alue: _____ Luokka: 2
 Nimi: Ala-Palamakangas Ajoitus: kivi- ja varhaismetallikautinen
 Kohteen laji: kiinteä muinaisjäännös Lukumäärä: 1
 Kohteesta muita kortteja - kpl (ks. täyttöohjeet)
 Tarkastaja: Miikka Tallavaara Tarkastusaika: 14.9.2008

Sijaintitiedot

Peruskartta _____ Pinta-ala _____
 x = 7470479 y = 3529165 z = 170
 Suunta ja etäisyys kirkosta tms. Pelkosenniemen kirkosta 24,5 km pohjoiskoilliseen

Hoito ja kunto (ks. täyttöohjeet)

A B C D E F G

Tila ja omistaja (ks. täyttöohjeet)

Kylä/kaupunginosa: Valtion metsämaat
 Tila/Rno/Nimi PELKOSENNIEMEN VALTIONMAA I
 tai Kortteli/tontti/palsta _____
 Omistaja: _____ Puhelin: _____
 Osoite: _____ Postitmp: _____
 Kiinteistötunnus

583	893	10	1
-----	-----	----	---

 vuokrattu, ks huomautukset
 Lisää kiinteistöjä _____ kpl

Aiemmat tiedot: -

--

Aiemmat löydöt: -

--

Tarkastuslöydöt: KM 37732: 1

--

TARKASTUSKERTOMUS

Liitteet:

kartat	Peruskarttaote
muut liitteet:	
negatiivit:	
diat:	

Tarkastuksen aihe: Kalareissu

Kohteen kuvaus: Kohde sijaitsee Luiro-joen itäpuolella hiekkaisella mäntykankaalla Luirjoessa sijaitsevan Palamakari –nimisen kohdan eteläpuolella aivan Pelkosenniemen ja Savukosken rajan tuntumassa. Kankaan länsilaidalla on havaittavissa selvä törmä (mahdollisesti muinainen Luiron törmä), jonka päällä asuinpaikka on. Törmän päällä kulkee ajopolku, jolta poimittiin muutamia asuinpaikasta kertovia kvartsilöytöjä.

Ajopolku alkaa Luiron rantaan Palamakarin kohdalla tulevalta tieltä, joka puolestaan haarautuu Luiron itäpuolella kulkevalta Tanhuan vievältä tieltä. Kohde on siis helposti saavutettavissa.

Paikalle ei tarkastuksen yhteydessä tehty koekuoppia, joten kohteen laajuutta ei tässä ryhdytä arvioimaan.

Ympäristö ja maasto: (vesistö, vesistöködi, rakennukset, tiet, sorakuopat jne)
Luirojoki virtaa kohteen itäpuolella n. 150 m päässä. Kohde on saavutettavissa
Pelkosenniemi-Savukoski tieltä lähtevältä Matalaisentieltä (johtaa lopulta
Tanhuaan).

Laajuuden arviointiperuste: -

Luokitusehdotus perusteluineen: 2

Ehdotus suoja-alueeksi: -

Havaintomahdollisuudet: -

Opas: -

Rauhoitustoimenpiteet maastossa: -

Tiedossa olevat maankäyttösuunnitelmat, kiireellisyys: -

Lähilöytöjä:

Selostus jätetty

5.2.2009
Aika

HELSINKI
Paikka


Allekirjoitus

Jatkotoimenpiteitä:**Huomautuksia (esim. perimätieto) ja lisäyksiä:****Täyttöohjeita:****Tunnistetiedot**

Mikäli kohteen alueella on useampia muinaisjäännöslajeja (esim. asuinpaikka ja röykkiöitä), täytä samalla nimellä ja inventointinumerolla useampi kortti

Hoito ja kunto

A. Kunto: 1=koskematon, 2=tutkittu osittain, 3=tutkittu kokonaan, 4=tuhoutunut osittain, 5=tuhoutunut kokonaan, 6=tutkittu ja tuhoutunut osittain, 7=tutkittu ja tuhoutunut kokonaan

B. Alkuperäisyys: 1=täysin alkuperäinen, 2=entisoity osittain, 3=entisoity kokonaan 4=siirretty alkuperäiseltä paikaltaan

C. Hoitotarve: 1=vaatii entistämistä, 2=vaatii kunnostamista, 3=vaatii puhdistamista tai esiin kaivamista, 4=vaatii tuki- tai suojarakenteita, 5=vaatii tutkimuksia tuhoutumisen estämiseksi, 6=vaatii jatkuvaa hoitoa, 7=ei vaadi hoitotoimenpiteitä

D. Hoitotilanne: 1=peruskunnostettu, 2=tuettu rakentein, 3=pidetään puhtaana

E. Rajaustarkkuus: 1=rajattu arvion pohjalta, 2=rajattu osittaisella koekaivauksella, 3=rajattu kokonaan epävarmasti koekaivauksin, 4=rajattu kokonaan luotettavin koekaivauksi, 5=rajattu näkyvien rakenteiden perusteella

F. Vahvistustapa: 1=rajattu vain muinaisjäännös, 2=rajattu vain suoja-alue, 3=rajattu sekä muinaisjäännös että suoja-alue

G. Maastomerkinä: 1=kuparitaulu, 2=kertova taulu, 3=paalurajaus ilman taulua, 4=paalurajaus ja taulu, 5=aitaus ja taulu, 6=rakennus ympärillä ja taulu

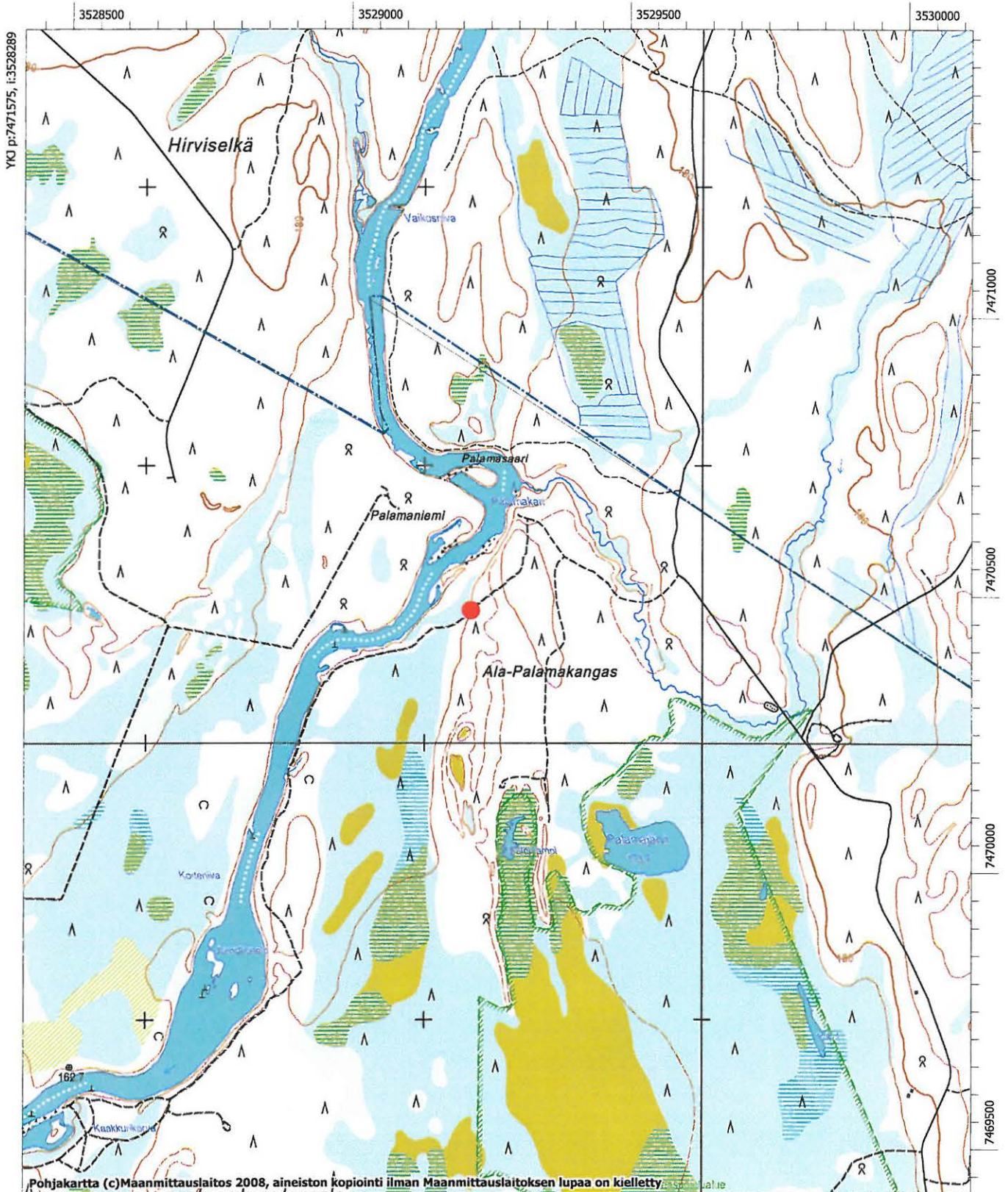
Tila ja omistaja

Mikäli kohde on useamman kylän tai kunnan alueella, TÄYTÄ LISÄKORTTI

Pelkosenniemi Ala-Palamakangas
Mj. rekisteritunnus 1000013393

Tarkastus Miikka Tallavaara 14.9.2008

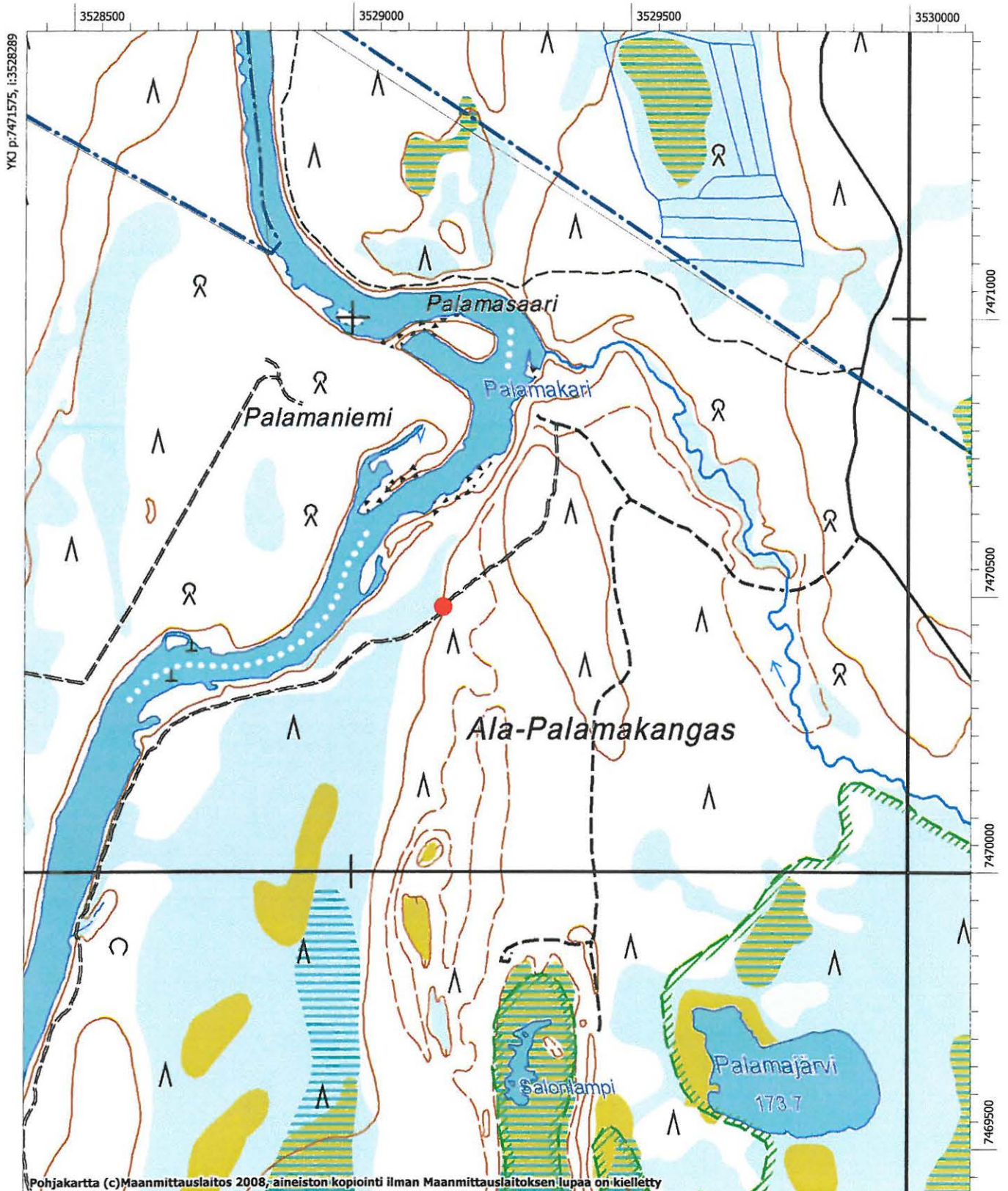
● Kivi- tai varhaismetallikautinen asuinpaikka



Pelkosenniemi Ala-Palamakangas
Mj. rekisteritunnus 1000013393

Tarkastus Miikka Tallavaara 14.9.2008

● Kivi- tai varhaismetallikautinen asuinpaikka



Pohjakartta (c) Maanmittauslaitos 2008; aineiston kopiointi ilman Maanmittauslaitoksen lupaa on kielletty

MK 1:10000

YKJ p:7469476, i:3529989