

ARKEOLOGISEN KOHTEEN TARKASTUS

Tunnistetiedot

Kunta:Pielavesi Inventointinumero: 2.671.
 Alue:Kotaniemi Luokka:II
 Nimi:Poromäki Ajoitus:kivikautinen
 Kohteen laji:asuinpaikka Lukumäärä: 1
 Kohteesta muita kortteja kpl (kts. täyttöohjeet)
 Tarkastaja:Jouko Aroalho Tarkastusaika: 21.7.1998

Sijaintitiedot

Peruskartta: 3313 09 KEMILÄNNIEMI Pinta-ala:
 x=7006 50 y=483 08 z=n. 110
 Suunta ja etäisyys kirkosta tms. Pielaveden kirkosta 9 km SSW

7606500/3483080

Hoito ja kunto (kts. täyttöohjeet)

A B C D E F G

Tila ja omistaja (kts. täyttöohjeet)

Kylä/kaupunginosa:Kotaniemi
 Tila/Rno/nimi: 3:21/ Seppälä
 tai Kortteli/tontti/palsta:

Omistaja:Sulo V. Tossavainen

Puhelin: 017-887158

Osoite: Poromäki

Postitmp:74200 PIELAVESI

Kiinteistötunnus

Vuokr. ks huomautukset

Lisää kiinteistöjä 1 kpl (kts. lisäykset!)

Aiemmat tiedot:

Ei ole

Aiemmat löydöt:

Ei ole

Tarkastuslöydöt:

KuM (=KM 31425) kvartsia, palanutta luuta

TARKASTUSKERTOMUS

Liitteet:

kartat:
muut liitteet:
negatiivit:F.a. 4073-4079
diat: on

Tarkastuksen aihe:

Pielaveden Saikaan ja Hattujärven vesijättöalueen tarkastus

Kohteen kuvaus:

Heinäkuun 21. p:nä 1998 kiertelin tarkistamassa Pielaveden Hattujärven ja Saikaan vesijättöalueita. Ne ovat olleet järvien kuivaamisen jälkeen pitkät ajat (maat jaettu 1898) pääosiltaan viljelyksessä. Vesiyhteys kohtalaisen isoalaisilta järviltä Nilakkaan on ollut aikanaan Likolahden kohdalle johtavan painanteen kautta. Tarkastelin mainitun painanteen ympäristöä, reunoja Poromäen länsipuolella. Siinä kulkee pohjois-eteläsuuntainen sähkölinja, ja sähkölinjan tasalla, länteen viettävässä rinteessä on metsänistutusalue, laikutusta. Moreenimaahan kaivetuissa ojissa ja laikutusjäljissä huomasin kvartsi-iskoksia linjan tasalla (alla) liki 100 m:n matkalla. Kun merkkejä asutuksesta näkyi Vonkiniitylle johtavasta karrytiestä pohjoiseen Seppälän rajalle saakka, on mahdollista, että asuinpaikka ulottuu etäämmäskin sekä etelään että pohjoiseen. Maasto olisi sen suhteen sopivaa, mutta mitään varmistusta suuremmasta laajuudesta ei heinittyneellä maalla nyt saatu.

Ympäristö ja maasto:(vesistö, vesistökoodi,rakennukset, tiet, sorakuopat jne)

Poromäen länteen, kohti vesijättöalueen ent. lasku-uomaa, viettävä rinne, hakkuu-
taimikkoalue sähkölinjan tasalla.

Laajuuden arviointiperuste:

Näkyvillä liki 100 m:n matkalla löytöjä, luultavasti laajempikin.

Luokitusehdotus perusteluineen:

kivikautinen asuinpaikka, II

Ehdotus suoja-alueeksi:

Havaintomahdollisuudet:

Käytännössä vain hakkuualueella

Opas:

-

Rauhoitustoimenpiteet maastossa:

-

Tiedossa olevat maankäyttösuunnitelmat, kiireellisyys:

-

Lähilöytöjä:

Selostus jätetty

2. / 3. 1998

Kuopio

Aika

Paikka

Allekirjoitus

Jatkotoimenpiteitä:

Huomautuksia: (esim. perimätieto) ja lisäyksiä:

Toinen tila: Pielavesi Kotaniemi RN:o 3:30, Mäkipelto, omist.: Heikki A. Hakulinen, Poromäki, 72400 PIELAVESI.

Täyttöohjeita:

Tunnistetiedot

Mikäli kohteen alueella on useampia muinaisjäännöslajeja (esim. asuinpaikka ja röykkiöitä) täytä samalla nimellä ja inventointinumerolla useampi kortti

Hoito ja kunto

A. Kunto: 1=koskematon, 2=tutkittu osittain, 3=tutkittu kokonaan, 4=tuhoutunut osittain, 5=tuhoutunut kokonaan, 6=tutkittu ja tuhoutunut osittain, 7=tutkittu ja tuhoutunut kokonaan

B. Alkuperäisyys: 1=täysin alkuperäinen, 2=entisoity osittain, 3=entisoity kokonaan, 4=siirretty alkuperäiseltä paikaltaan.

C. Hoitotarve: 1=vaatii entistämistä, 2=vaatii kunnostamista, 3=vaatii puhdistamista tai esiin kaivamista, 4=vaatii tuki- tai suojarakenteita, 5=vaatii tutkimuksia tuhoutumisen estämiseksi, 6=vaatii jatkuvaa hoitoa, 7=ei vaadi hoitotoimenpiteitä

D. Hoitofilanne: 1=peruskunnostettu, 2=tuettu rakentein, 3=pidetään puhtaana

E. Rajaustarkkuus: 1=rajattu arvion pohjalta, 2=rajattu osittaisella koekaiivauksella, 3=rajattu kokonaan epävarmasti koekaiivauksin, 4=rajattu kokonaan luotettavin koekaiivauksin, 5=rajattu näkyvien rakenteiden perusteella

F. Vahvistustapa: 1=rajattu vain muinaisjäännös, 2=rajattu vain suoja-alue, rajattu sekä muinaisjäännös että suoja-alue

G. Maastomerkitä: 1=kuparitaulu, 2=kertova taulu, 3=paalurajaus ilman taulua, 4=paalurajaus ja taulu, 5=aitaus ja taulu, 6=rakennus ympärillä ja taulu

Tila ja omistaja

Mikäli kohde on useamman tilan tai kylän alueella, TÄYTÄ LISÄKORTTI

KUOPION MUSEO



Fa 4073

1.



Fa 4074

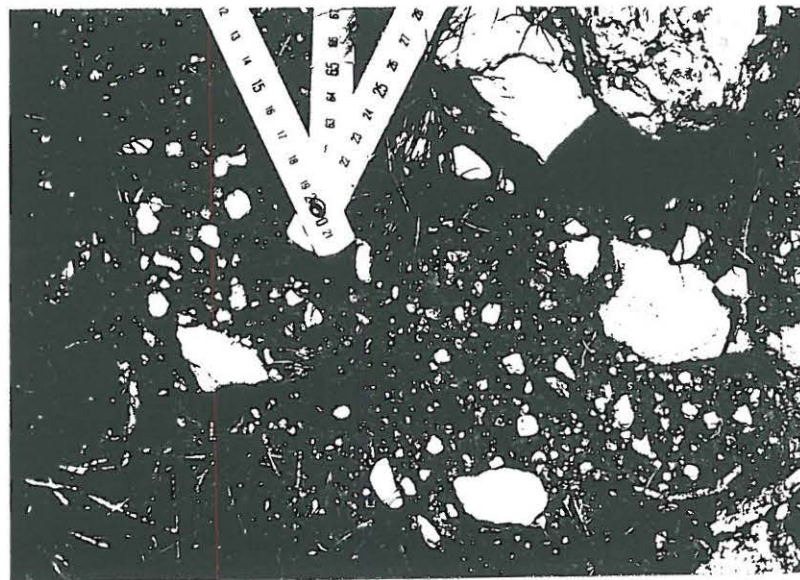
2.



Fa. 4075

3.

KUVA 3: KVARTSIA KUVAN 1 LÖYTÖPAIKALLA. VALOK. JOUKO ARDALHO, 21.7.1998.



Fa 4076

4.

KUVA 4: PALANUTTA LUUTA AUKEALLA. VALOK. JOUKO ARDALHO, 21.7.1998, 6x4,5.

PIELAVESI

POROMÄKI

2.671.

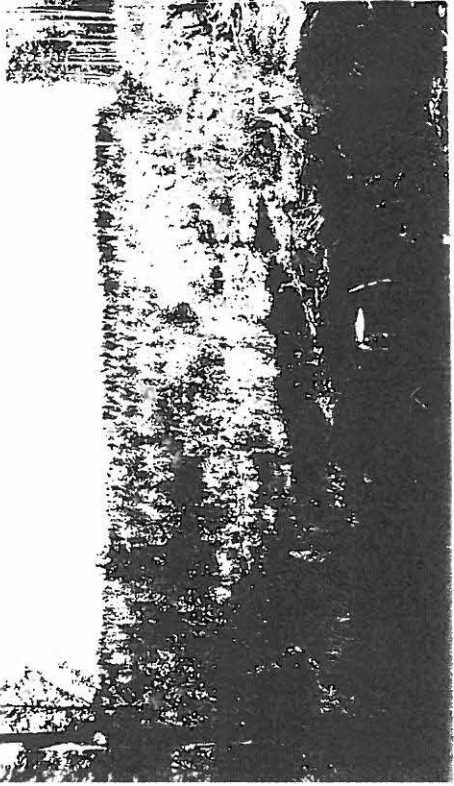
KUVA 1: KOHTI LÄNTTÄ" LOITONEVA OJA SEPPÄLÄN TALON ETELÄRAJALLA, LINJAN TASALLA. OJALEIKKAUSMAASSA TOLPAN KOHDALLA OLI KVARTSI-ISKOKSIA. VALOK. JOUKO ARDALHO, 21.7.1998, 6x4,5.

KUVA 2: HAKKUUAUKEATA LINJAN ETELÄÄN MENEVÄN SUUNNAN TIENDILLA. ASUINPAIKKAJÄLKIÄ NÄKYI LINJAN ALLA JA LÄNSISIVUSSA KOKO AUKEAN MITALLA AINA VONKINIITYN PELCOLLE JOHTAVAN KÄRRYTIEN TASALLE (KUVASSA TIIPAN TAKANA). VALOK. JOUKO ARDALHO, 1998, 6x4,5.

KUVA 1: LINJAN ITÄPUOLISTA "HAKKUUUKKIOTA, ETELÄSTÄ NAHTYNÄ" VALOK. JOUKO AROALHO, 21.7.1998, 6x4,5.



fa. 4078



fa. 4077



fa. 4079
KUVA 2: KVARTSI-ISKOKSIA TARKASTUS-
ÖYDÄNÄ. VALOK. JOUKO AROALHO, 21.7.
1998, 6x4,5.

2.671. PIELAVESI POROMÄKI

